



Šifra kandidata:

Državni izpitni center



JESENSKI ROK

# GLASBA

≡ Izpitna pola B ≡

## Splošni glasbeni test

**Sreda, 1. september 2004 / 135 minut**

*Dovoljeno dodatno gradivo in pripomočki: kandidat prinese s seboj nalivno pero ali kemični svinčnik, svinčnik, šilček in radirko. Kandidat dobi dva ocenjevalna obrazca, konceptni list z notnim črtovjem in walkman. Izpitni poli je priložena kasetna in notne priloge.*

SPLOŠNA MATURA

### NAVODILA KANDIDATU

**Pazljivo preberite ta navodila. Ne izpuščajte ničesar!**

**Ne obračajte strani in ne začenjajte reševati nalog, dokler Vam nadzorni učitelj tega ne dovoli.**

Prilepite kodo oziroma vpišite svojo šifro (v okvirček desno zgoraj na tej strani, na ocenjevalne obrazce in na konceptni list). Osnutke odgovorov lahko pišete na konceptni list z notnim črtovjem.

Naslednja navodila boste slišali tudi na posnetku. Vstavite kaseto v walkman. Kasete so posnete obojestransko, z enako vsebino na prvi in drugi strani, zato ni pomembno, kako jo vstavite v walkman.

Izpitna pola je sestavljena iz treh delov, A, B in C. Vsak del izpitne pole sestavlja različno število vprašanj, ki se nanašajo na določen glasbeni primer. Glasbeni primeri so označeni s številkami od 1 do 3.

Najprej boste vprašanja prebrali, nato boste poslušali glasbeni primer. Naloge lahko rešujete že med poslušanjem, glasbene primere pa lahko poslušate kolikorkrat želite.

Začetek glasbenega primera bo napovedan, njegov konec pa bo označeval takle zvočni znak /\*/. Med dvema glasbenima primeroma bo nekaj sekund premora.

Odgovore zapisujte razločno, v prostor, ki je za to namenjen. Uporabljate lahko nalivno pero ali kemični svinčnik, note pa lahko sprva vpisujete s svinčnikom, vendar jih morate pred oddajo testa obvezno prevleči z nalivnim peresom ali s kemičnim svinčnikom. Nečitljive rešitve, nejasni popravki in naloge pisane z navadnim svinčnikom se točkujejo z nič (0) točkami. Številke v oklepaju desno pomenijo točkovno vrednost nalog.

Zaupajte vase in v svoje sposobnosti. Želimo Vam veliko uspeha.

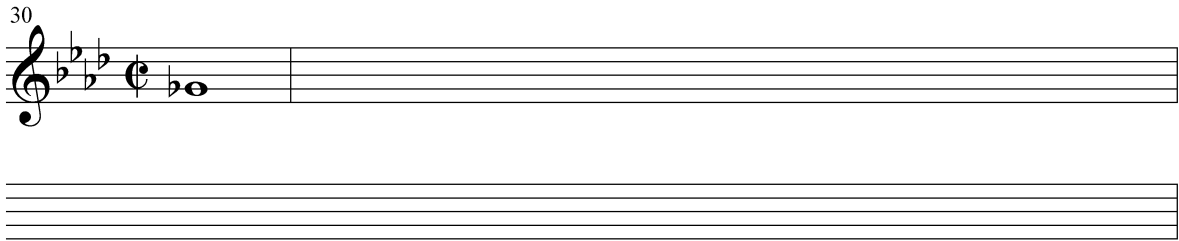
To so bila splošna navodila. Zdaj boste začeli reševati izpitna vprašanja. Poslušajte pozornost.

*Ta pola ima 8 strani, od tega 1 prazno.*



5. Zapišite melodijo prvih violin od takta 30 do 39 (notni primer 1).

30



9 točk

**Drugi glasbeni primer**

6. Napišite ime in priimek skladatelja ter naslov in zvrst dela.

---

---

3 točke

7. Skladatelj je družil skladbe te zvrsti v cikle. Kako se imenujejo?

---

3 točke

8. Kaj menite o kompozicijskem stavku v obravnavani zvrsti tega mojstra? Kakšna je melodika? Kako je obravnaval klavirski part?

---

---

---

3 točke

9. Katere glasbene oblike je skladatelj še pisal?

- a) Simfonije
- b) Klavirske koncerte
- c) Opere
- d) Violinske sonate
- e) Uverture
- f) Skladbe za klavir
- g) Maše

3 točke

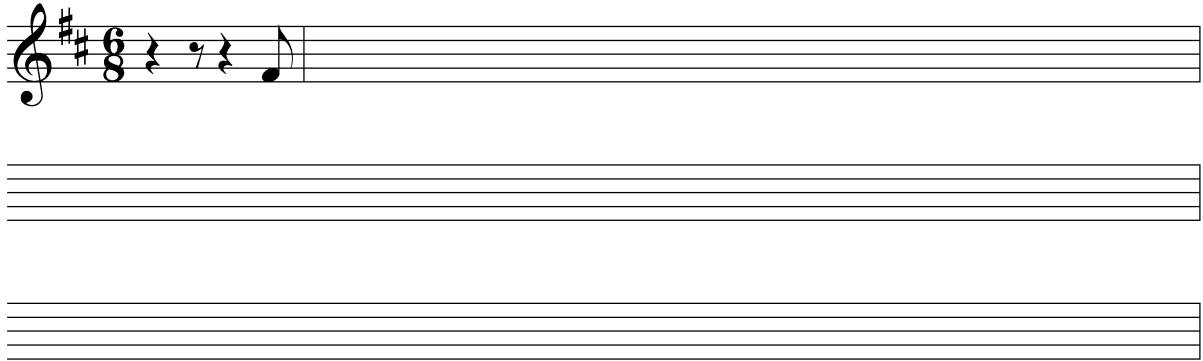
10. Napišite imena in primke še treh skladateljev, ki so delovali v tem obdobju in pisali glasbeno obliko, ki ste jo poslušali.

---

---

3 točke

11. Napišite melodijo od takta 64 do takta 76 (notni primer 2).



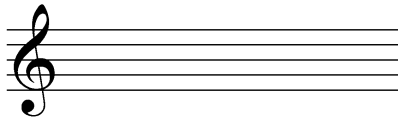
12 točk

12. Kaj predstavlja ton a v taktu 8?

\_\_\_\_\_

1 točka

13. Izpišite akord v taktu 16 in mu določite mnogostranost (notni primer 2).



2 točki

14. Kako se imenuje način spremljave in kaj predstavlja?

\_\_\_\_\_

2 točki

15. V delu, ki ga zahtevamo za narek, prehaja melodija v različne tonalitete. Kako to imenujemo?

\_\_\_\_\_

1 točka

16. Skladba je v \_\_\_\_\_ taktovskem načinu. V katero skupino taktovskih načinov spada?

\_\_\_\_\_

Naštete še druge skupine taktovskih načinov in pripišite vsaj dva taktovska načina iz skupine.

\_\_\_\_\_

\_\_\_\_\_

\_\_\_\_\_

8 točk

17. Kaj pomenijo naslednji izrazi?

Dolce \_\_\_\_\_

Accelerando \_\_\_\_\_

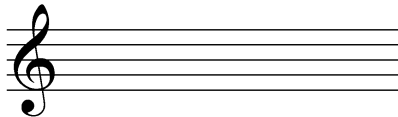
Molto \_\_\_\_\_

Crescendo \_\_\_\_\_

Subito \_\_\_\_\_

5 točk

18. Izpišite obkroženi akord v 14. taktu in mu določite mnogostranost (notni primer 2).



2 točki

**Tretji glasbeni primer**

19. Prisluhnite delu ter napišite ime in priimek skladatelja in naslov dela.

---

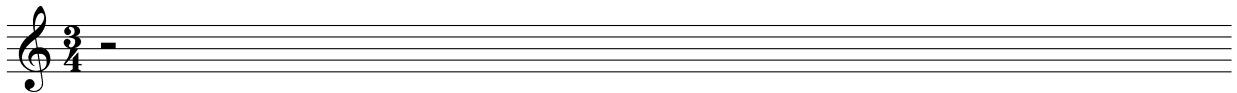
2 točki

20. V katerem mestu je skladatelj večinoma deloval in kdaj?

---

2 točki

21. Iz istega ciklusa in opusa zapišite osem taktov melodije (samo en glas na klavirskem posnetku).



8 točk

22. Kakšen je njegov kompozicijski stavek?

---

---

---

2 točki

23. Napišite imena in priimke štirih skladateljev, ki so v istem stoletju delovali pri nas.

---

---

---

---

4 točke

PRAZNA STRAN