



Š i f r a k a n d i d a t a :

Državni izpitni center



SPOMLADANSKI ROK

GLASBA

≡ Izpitna pola B ≡

Splošni glasbeni test

Ponedeljek, 11. junij 2007 / 135 minut

Dovoljeno dodatno gradivo in pripomočki:

Kandidat prinese s seboj nalivno pero ali kemični svinčnik, svinčnik, šilček in radirko.

Kandidat dobi dva ocenjevalna obrazca, konceptni list z notnim črtovjem, prenosni predvajalnik zgoščenk.

Izpitni poli je priložena zgoščenska in notne priloge.

SPLOŠNA MATURA

NAVODILA KANDIDATU

Pazljivo preberite ta navodila. Ne izpuščajte ničesar!

Ne obračajte strani in ne začenjajte reševati nalog, dokler Vam nadzorni učitelj tega ne dovoli.

Prilepite kodo oziroma vpišite svojo šifro (v okvirček desno zgoraj na tej strani in na ocenjevalna obrazca). Osnutke odgovorov lahko pišete na konceptni list z notnim črtovjem.

Naslednja navodila boste slišali tudi na posnetku. Vstavite zgoščenko v predvajalnik.

Izpitna pola je sestavljena iz treh glasbenih primerov. Vsak del izpitne pole sestavlja različno število vprašanj, ki se nanašajo na določen glasbeni primer. Glasbeni primeri so označeni s številkami od 1 do 3. Najprej boste vprašanja prebrali, nato boste poslušali glasbeni primer. Naloge lahko rešujete že med poslušanjem, glasbene primere pa lahko poslušate kolikorkrat želite. Začetek glasbenega primera bo napovedan, njegov konec pa bo označeval takle zvočni znak /*/. Med dvema glasbenima primeroma bo nekaj sekund premora.

Odgovore zapisujte razločno, v prostor, ki je za to namenjen. Uporabljate lahko nalivno pero ali kemični svinčnik, note pa lahko sprva vpisujete s svinčnikom, vendar jih morate pred oddajo testa obvezno prevleči z nalivnim peresom ali s kemičnim svinčnikom. Nečitljive rešitve in nejasni popravki se točkujejo z nič (0) točkami. Številke v oklepaju desno pomenijo točkovno vrednost nalog.

Zaupajte vase in v svoje sposobnosti.

Želimo Vam veliko uspeha.

To so bila splošna navodila. Zdaj boste začeli reševati izpitna vprašanja. Poslušajte pozorno.

Ta pola ima 8 strani, od tega 1 prazno.

Prvi glasbeni primer

1. Poslušajte prvi zvočni primer. Napišite polno ime avtorja in kako se delo imenuje.

(2 točki)

2. Kaj je značilno za ves sklop teh del?

(4 točke)

3. Katera dela od naštetih je mojster še napisal? Obkrožite črko pred pravilnim odgovorom.

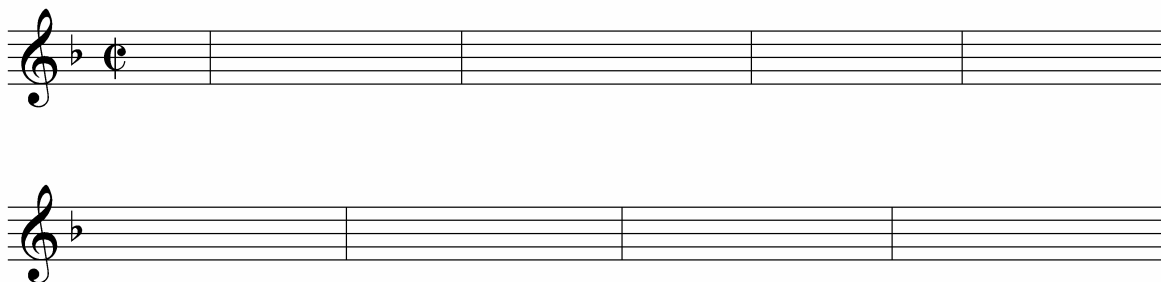
- A Orgelbuchlein
- B Koncert za pozavno in orkester
- C Matejev pasijon
- D La serva padrona
- E Kantata: Ein fest Burg ist unser Gott
- F Scenska glasba k Rozamundi
- G Uvertura Sen kresne noči
- H Kmečka kantata

(4 točke)

4. V katero slogovno in zgodovinsko obdobje uvrščamo skladatelja? Napišite imena in priimke treh skladateljev, ki so delovali v istem slogovnem obdobju?

(4 točke)

5. Od takta 1 do 8 vpišite melodijo trobent. Prisluhnite klavirski izvedbi melodije (notna priloga 1).



(8 točk)

6. Napišite harmonsko analizo od 1. do vključno 4. takta in od 62. do vključno 65. takta (notna priloga 2).

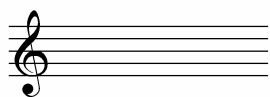
Takt 1–4:

Andante

Takt 62–65:

(13 točk)

7. Iz notne priloge 2 (takt 65) izpišite akord in mu določite mnogostranost. Kako imenujemo v glasbi pojav, s katerim skladatelj konča 2. stavek (takt 65)?



(3 točke)

Drugi glasbeni primer

8. Pozorno prisluhnite drugemu glasbenemu primeru. Napišite ime in priimek skladatelja ter naslov dela.

(2 točki)

9. Skladatelja označujemo kot "očeta" te glasbene oblike, ki je značilna za obdobje v katerem je živel in deloval. Katero obdobje je to, kakšne novosti je skladatelj uveljavil v tej obliki?

(7 točk)

10. Od takta 2 do 10 vpišite melodijo 1.violine. Prisluhnite klavirski izvedbi melodije (notna priloga 3).

The image shows three musical staves for writing a melody. The first staff is in G major (one sharp) and 2/4 time. The second and third staves are also in G major. The third staff ends with a double bar line and repeat dots. A box labeled '1.' is positioned above the third staff.

(9 točk)

11. Napišite harmonsko analizo od 1. do vključno 8. takta. (Notna priloga 4)

(16 točk)

12. Naštejte še tri glasbene oblike, ki jih je pisal ta mojster.

(3 točke)

Tretji glasbeni primer

13. Pozorno prisluhnite tretjemu glasbenemu primeru. Napišite ime in priimek skladatelja ter naslov dela.

(2 točki)

14. Kakšen slog odseva v skladateljevih delih?

(4 točke)

15. Obkrožite dela, ki jih je skladatelj napisal.

- A Gozdna samota
- B Zdravica
- C Mesec v izbi
- D Ob kolovratu
- E Žabe
- F Šeherezada
- G Lan

(4 točke)

16. Obkrožite številke pred imeni skladateljev, ki so delovali v istem časovnem obdobju.

- 1. Janez Krstnik Dolar
- 2. Lucijan Marija Škrjanc
- 3. Fran Gerbič
- 4. Pavel Šivic
- 5. Anton Foerster
- 6. Slavko Osterc

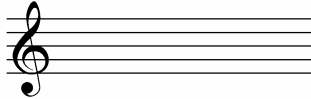
(3 točke)

17. Zapišite ritem timpanov od 1.–6. takta. (Notna priloga 5)



(6 točk)

18. V 5. taktu poiščite akord na prvo dobo, izpišite ga in določite mnogostranost (v harm. molu). (Notna priloga 5)



(2 točki)

19. Kakšna artikulacijska oznaka je izostala v godalih (Notna priloga 6) v delu, ki je označeno "Živahneje"?

(1 točka)

PRAZNA STRAN