



Š i f r a k a n d i d a t a :

**Državni izpitni center**



SPOMLADANSKI IZPITNI ROK

# **GLASBA**

## **≡ Izpitna pola C ≡**

Posebni glasbeni test za jazz in zabavno glasbo

**Ponedeljek, 13. junij 2011 / 135 minut**

*Dovoljeno gradivo in pripomočki:*

*Kandidat prinese nalivno pero ali kemični svinčnik, svinčnik, radirko in šilček.*

*Kandidat dobi prenosni predvajalnik zgoščenk (če ne prinese svojega), konceptni list z notnim črtovjem in dva ocenjevalna obrazca.*

*Izpitni poli je priložena zgoščenska.*

**SPLOŠNA MATURA**

### **NAVODILA KANDIDATU**

**Pazljivo preberite ta navodila.**

**Ne odpirajte izpitne pole in ne začenjajte reševati nalog, dokler vam to ni dovoljeno.**

Prilepite kodo oziroma vpišite svojo šifro (v okvirček desno zgoraj na tej strani in na ocenjevalna obrazca). Svojo šifro vpišite tudi na konceptni list.

Število točk, ki jih lahko dosežete, je 114. Za posamezno nalogo je število točk navedeno v izpitni poli.

**Naslednja navodila za reševanje izpitne pole boste slišali tudi na posnetku. Vstavite zgoščenko v predvajalnik.**

Izpitna pola je sestavljena iz dveh delov. Vsak del vsebuje glasbeni primer in naloge, ki se nanj nanašajo. Primera sta označena s številčkama 1 in 2. Najprej boste naloge prebrali, nato boste poslušali primer in lahko že med poslušanjem naloge sproti reševali. Vsak primer lahko poslušate večkrat. Med obema primeroma bo kratek premor. Začetek primera bo napovedan, njegov konec pa bo označeval takle zvočni znak /\*/.

Rešitve, ki jih pišite z nalivnim peresom ali s kemičnim svinčnikom, vpisujte **v izpitno polo** v za to predvideni prostor. Note lahko najprej napišete s svinčnikom, potem pa jih morate prevleči z nalivnim peresom ali s kemičnim svinčnikom. Če tega ne boste storili, bodo take rešitve ocenjene z nič (0) točkami. Pišite čitljivo. Če se zmotite, zapis prečrtajte in rešitev napišite na novo. Nečitljivi zapisi in nejasni popravki bodo ocenjeni z nič (0) točkami. Osnutki rešitev, ki jih lahko napišete na konceptni list, se pri ocenjevanju ne upoštevajo.

Zaupajte vase in v svoje zmožnosti. Želimo vam veliko uspeha.

Poslušajte pozorno. Odprite izpitno polo.

*Ta pola ima 8 strani, od tega 2 prazni.*



**A – GLASBENI PRIMER 1**

Preberite vprašanja od 1 do 9, nato poslušajte glasbeni primer 1 in zapišite odgovore.

1. Prav gotovo ste prepoznali glasbeno obliko te skladbe. Napišite njeno ime in navedite dolžino teme v taktih.

\_\_\_\_\_ (2 točki)

2. Kateri inštrumenti sestavljajo ansambel, ki ga poslušate? Sprašujemo po številu in inštrumentih.

Po številu glasbenikov je ansambel \_\_\_\_\_.

Inštrumenti v njem so:

\_\_\_\_\_

\_\_\_\_\_

\_\_\_\_\_

(6 točk)

3. Melodija te skladbe je sestavljena iz kratke fraze (motiva), ki se ponavlja, vendar je to ponavljanje nenavadno. Kako se s strokovnim izrazom reče takemu ponavljanju motiva?

\_\_\_\_\_ (4 točke)

4. Oblikovno analizirajte potek te izvedbe in pri vsaki periodi navedite število taktov.

a) Téma: \_\_\_\_\_

\_\_\_\_\_ taktov

b) \_\_\_\_\_ taktov

c) \_\_\_\_\_ taktov

d) \_\_\_\_\_ taktov

e) \_\_\_\_\_ taktov

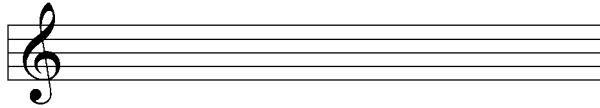
f) \_\_\_\_\_ taktov

g) \_\_\_\_\_ taktov

h) \_\_\_\_\_ taktov

(8 točk)

5. Predtakte igra klavir. Oglejte si notni zapis, ki je prepisan točno po izvorniku, v notno črtovje napišite note po vrsti in ugotovite, za kakšen tonski material (lestvica, modus ...) gre pri melodiji te skladbe.



(6 točk)

6. Kakšna je vloga tona "c" v tem predtaktu?

Ton "c": \_\_\_\_\_

(2 točki)

7. Harmonizirajte melodijo bluesa od 8. takta naprej v tehniki *4-way close*. Analizirajte melodijo in upoštevajte namige, ki so dani.

(20 točk)

8. Po témi sledi solo klavirja, ki se začne z zanimivim "pogovorom" med klavirjem in pihalcema. S posnetka prepišite, kar igrata ta dva.

**3. chorus**



(18 točk)





**Prazna stran**

**Prazna stran**