



Š i f r a k a n d i d a t a :

Državni izpitni center



SPOMLADANSKI IZPITNI ROK

SODOBNI PLES

≡≡≡ Izpitna pola ≡≡≡

Ponedeljek, 13. junij 2011 / 90 minut

Dovoljeno gradivo in pripomočki:

Kandidat prinese nalivno pero ali kemični svinčnik, svinčnik, radirko in šilček.

Kandidat dobi dva konceptna lista, konceptni list z notnim črtovjem in dva ocenjevalna obrazca.

SPLOŠNA MATURA

NAVODILA KANDIDATU

Pazljivo preberite ta navodila.

Ne odpirajte izpitne pole in ne začenjajte reševati nalog, dokler vam nadzorni učitelj tega ne dovoli.

Prilepite kodo oziroma vpišite svojo šifro (v okvirček desno zgoraj na tej strani in na ocenjevalna obrazca). Svojo šifro vpišite tudi na konceptne liste.

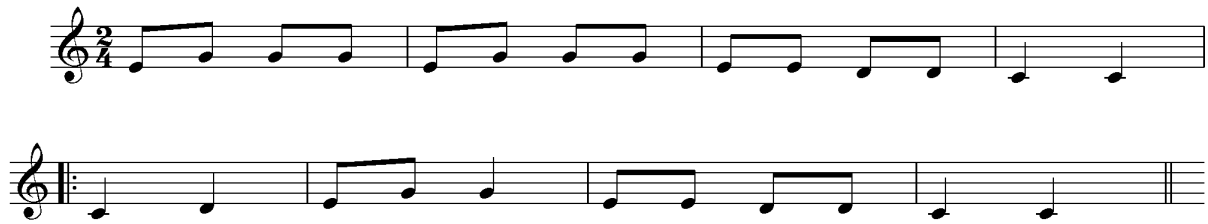
Izpitna pola vsebuje 25 nalog. Število točk, ki jih lahko dosežete, je 100. Za posamezno nalogo je število točk navedeno v izpitni poli.

Rešitve, ki jih pišete z nalivnim peresom ali s kemičnim svinčnikom, vpisujte **v izpitno polo** v za to predvideni prostor. Note lahko najprej napišete s svinčnikom, potem pa jih morate prevleči z nalivnim peresom ali s kemičnim svinčnikom. Če tega ne boste storili, bodo take rešitve ocenjene z nič (0) točkami. Pišite čitljivo. Če se zmotite, zapis prečrtajte in rešitev napišite na novo. Nečitljivi zapisi in nejasni popravki bodo ocenjeni z nič (0) točkami. Osnutki rešitev, ki jih lahko napišete na konceptne liste, se pri ocenjevanju ne upoštevajo.

Zaupajte vase in v svoje zmožnosti. Želimo vam veliko uspeha.

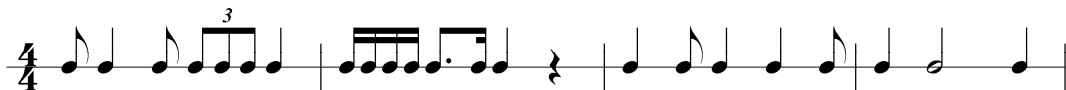
Ta pola ima 12 strani, od tega 3 prazne.

1. Prepoznajte slovensko ljudsko pesem. Podpišite besedilo pesmi.



(1 točka)

2. V notnem zapisu prepoznajte vse ritmične posebnosti, označite jih in poimenujte.



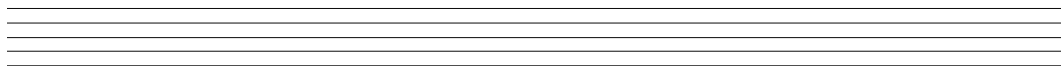
(5 točk)

3. Izpolnite notne višine v violinskem ključu: eis1, fes2, c3, mali a in mali g.



(6 točk)

4. Notni zapis prestavite v basovski ključ za eno oktavo niže. Ne pozabite na prestavitev predznakov.



(5 točk)

5. Zapišite imena in priimke ustvarjalcev ter njihovo vlogo pri nastajanju baleta Favno popoldne, pa tudi leto in kraj prve izvedbe.

Koreografija: _____

Glasba: _____

Kostumi: _____

Skupina: _____

Plesalci (navedite vsaj enega): _____

Impresarij: _____

Kraj prve izvedbe: _____

Leto prve izvedbe: _____

(8 točk)

6. Obkrožite plesni obliki, ki ju najdemo v delu z naslovom Možiček ali Pierotov rojstni dan:

ragtime, polka, valček, cakewalk, mazurka, poloneza.

(2 točki)

7. V notnem zapisu prepoznajte glasbeni primer in obkrožite ustrezni odgovor med naštetimi možnostmi.

Tres - se, tres - se, ma ma tresse - a moi, ma tresse - a moi

- A Polovski plesi.
- B Ognjena ptica.
- C Posvečenje pomladi.
- D Svatba.
- E Favno popoldne.
- F Apalaška pomlad.
- G Petruška.

(5 točk)

8. Prepoznajte in povežite ustrezno vsebino z naslovom dela (vpišite črko iz levega stolpca na črto v desnem stolpcu):

A mitološka zgodba o bitju (pol kozel in pol človek)

_____ Ognjena ptica

B zgodba o lutki

_____ Apalaška pomlad

C slovanski poganski rituali

_____ Favno popoldne

D zgodba o ameriških pionirjih

_____ Petruška

E ruska legenda o ptici

_____ Posvečenje pomladi

(5 točk)

9. Kje je bilo središče »elektronske« glasbe in kje »konkretne« glasbe?

_____ (2 točki)

10. Kako imenujemo obliko zgodnjega večglasja, če spremlja melodijo nepretrgan zvoneč ton?

_____ (1 točka)

11. Kaj je ditiramb? (Obkrožite ustrežni odgovor.)

- A Krožni skupinski ples petdesetih plesalcev.
- B Svečani ples zbora v tragediji.
- C Oblika parodičnega plesa.

(1 točka)

12. Dopolnite.

Vsi grški plesi so imeli dva temeljna izrazna načina:

a) _____, kretnje, s katerimi so _____;

b) _____, kretnje, ki so prikazovale _____.
(4 točke)

13. a) Katere so glavne spremembe plesa iz renesanse v barok?

(2 točki)

b) Naštejte najbolj priljubljena družabna plesa v baroku:

(2 točki)

14. Tri najbolj znane oblike japonskega gledališča so: _____,

_____ in _____.
(3 točke)

15. a) Kateri so štiri najpomembnejši romantični baleti?

(4 točke)

b) Kaj je značilnost romantičnega baleta?

(2 točki)

16. Kaj je biomehanika?

- A Igralska tehnika, ki jo je razvil Majerhold.
- B Umetnostna smer na začetku 20. stoletja.
- C Plesna tehnika, ki je nastala pod vplivom industrializacije.

(1 točka)

17. a) Kateri veji sodobnega plesa je pripadal Kurt Jooss?

(2 točki)

b) Navedite še dva predstavnika:

(2 točki)

18. a) Izberite pravilno časovno umestitev postmoderne plesa. (Obkrožite ustrezní odgovor.)

- A Od 1945–1955.
- B Od 1960–1970.
- C Od 1985–2000.

(1 točka)

b) Kaj so zgodnji postmodernistični koreografi predstavljali kot ples?

(2 točki)

c) Kdaj je bila ustanovljena Judsonova delavnica?

(1 točka)

d) Kaj je bil predmet postmodernističnih raziskav?

(2 točki)

e) Navedite tri predstavnike plesnega gledališča Judson Dance Theatre.

(3 točke)

19. Obkrožite predstavnike belgijskega sodobnega plesa:

Alain Platel	Ninette de Valois	Ana Teresa de Keersmaeker
Simone Forti	Mary Wigman	Jean Cocteau
Mark Morris	Philippe Decouflé	Wim Vandekeybus

(3 točke)

20. Živa Kraigher, ustanoviteljica Plesnega studia za _____ ples, se je šolala pri:

1 _____

2 _____

3 _____

4 _____

(5 točk)

21. Kaj so lordoza, kifoza in skolioza ter kako se kažejo?

(3 točke)

22. Kje leži srce in kako je zgrajeno?

(4 točke)

23. Naštejte žleze z notranjim izločanjem. Izberite eno od njih in jo podrobneje opišite (kje leži, katere hormone izloča in kako ti delujejo).

(4 točke)

24. a) Navedite tri klinične oblike motenj hranjenja.

(3 točke)

b) Obkrožite tri znake, ki opredeljujejo anoreksijo nervozo.

- A Izguba menstruacije.
- B Prepričanje, da je človek predebel.
- C Telesna teža je v mejah normale.
- D Podhranjenost.
- E Močan strah pred debelostjo.
- F Epizode basanja s hrano in posledičnega bruhanja.

(1 točka)

25. Kako nastanejo mišični krči in kakšni so vzroki za njihov nastanek? Navedite vsaj štiri vzroke.

(5 točk)

Prazna stran

Prazna stran

Prazna stran