



Š i f r a k a n d i d a t a :

Državni izpitni center



M 1 2 1 5 9 1 1 1

SPOMLADANSKI IZPITNI ROK

G L A S B A

≡ Izpitna pola B ≡

Četrtek, 14. junij 2012 / 135 minut

Dovoljeno gradivo in pripomočki:

Kandidat prinese nalivno pero ali kemični svinčnik, svinčnik, radirko in šilček.

Kandidat dobi prenosni predvajalnik zgoščenk (če ne prinese svojega), konceptni list z notnim črtovjem in dva ocenjevalna obrazca.

Izpitni poli sta priloženi zgoščenska in notna priloga.

SPLOŠNA MATURA

NAVODILA KANDIDATU

Pazljivo preberite ta navodila.

Ne odpirajte izpitne pole in ne začenjajte reševati nalog, dokler vam to ni dovoljeno.

Prilepite kodo oziroma vpišite svojo šifro (v okvirček desno zgoraj na tej strani in na ocenjevalna obrazca). Svojo šifro vpišite tudi na konceptni list.

Število točk, ki jih lahko dosežete, je 120. Za posamezno nalogo je število točk navedeno v izpitni poli.

Naslednja navodila za reševanje izpitne pole boste slišali tudi na posnetku. Vstavite zgoščenko v predvajalnik.

Izpitna pola je sestavljena iz treh delov. Vsak del vsebuje glasbeni primer in naloge, ki se nanj nanašajo. Primeri so označeni s številkami od 1 do 3. Najprej boste naloge prebrali, nato boste poslušali primer in lahko že med poslušanjem naloge sproti reševali. Glasbenemu primeru lahko sledi klavirski narek. Vsak primer lahko poslušate večkrat. Med dvema primeroma bo kratek premor. Začetek primera bo napovedan, njegov konec pa bo označeval takle zvočni znak /*/.

Rešitve, ki jih pišete z nalivnim peresom ali s kemičnim svinčnikom, vpisujte **v izpitno polo** v za to predvideni prostor. Note lahko najprej napišete s svinčnikom, potem pa jih morate prevleči z nalivnim peresom ali s kemičnim svinčnikom. Če tega ne boste storili, bodo take rešitve ocenjene z 0 točkami. Pišite čitljivo. Če se zmotite, zapis prečrtajte in rešitev napišite na novo. Nečitljivi zapisi in nejasni popravki bodo ocenjeni z 0 točkami. Osnutki rešitev, ki jih lahko napišete na konceptni list, se pri ocenjevanju ne upoštevajo.

Zaupajte vase in v svoje zmožnosti. Želimo vam veliko uspeha.

Poslušajte pozorno. Odprite izpitno polo.

Ta pola ima 8 strani, od tega 1 prazno. Notna priloga ima 8 strani, od tega 2 prazni.

1. GLASBENI PRIMER

1. Napišite ime in priimek skladatelja ter naslov in obliko dela.

(3 točke)

2. Poslušani skladatelj je bil učenec _____, ki je pripadal tako imenovani _____, v kateri so bili poleg njega še: _____,

_____.

(6 točk)

3. K vsaki glasbeni obliki napišite po eno delo omenjenega skladatelja:

opera: _____

balet: _____

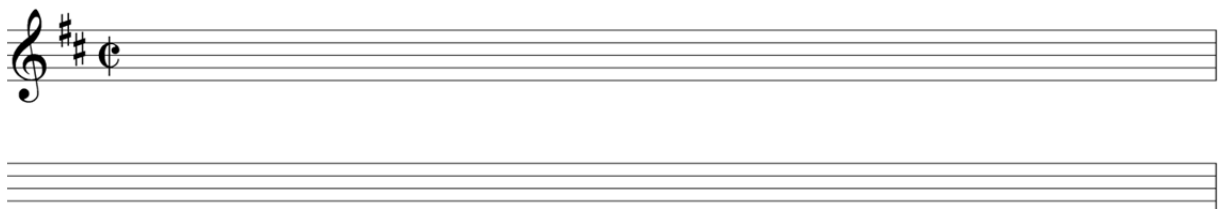
glasbena pravljica: _____

(3 točke)

4. Katere so slogovne in oblikovne značilnosti skladatelja v poslušanem delu?

(3 točke)

5. Zapišite melodijo 1. violin od takta 1 do 8 (notna priloga 1).



(16 točk)

2. GLASBENI PRIMER

6. Napišite ime in priimek skladatelja ter naslov in tonaliteto dela.

(3 točke)

7. Poslušani skladatelj je napisal _____ simfonij, od katerih je zadnja doživela svetovni uspeh in se imenuje _____ in je nastala v _____.

(3 točke)

8. Izpišite po partiturnem redu inštrumente (notna priloga 2).

(14 točk)

9. Napišite transponirani glas klarineta v realno zvočno podobo (iz A-klarinet v C-klarinet) (notna priloga 3).



(7 točk)

10. V notni prilogi št. 3 harmonsko analizirajte akorde v taktih 1–6. Določite funkcije in oblike akordov.

1 takt

| | | | | | | | | | |
|----------|--|--|--|--|--|--|--|--|--|
| Oblika | | | | | | | | | |
| Funkcija | | | | | | | | | |

(10 točk)

11. Izmed naštetih del obkrožite tista, ki jih je napisal omenjeni skladatelj. Vsaj štirim pravilnim odgovorom dopišite izvajalca oziroma zasedbo.

- A Trnuljčica _____
- B Katja Kabanova _____
- C Prodana nevesta _____
- D Rusalka _____
- E Povodni mož _____
- F Koncert za violino in orkester v a-molu _____
- G Stabat Mater _____
- H Petruška _____
- I Slovanski plesi _____
- J Humoreska _____
- K Koncert za trobento _____
- L Dumky, klavirski trio _____

(11 točk)

12. V poslušanem delu sta uporabljena tudi naslednja akorda. Določite jima kvaliteto in kvantiteto ter mnogostranost v duru in molu.



(11 točk)

3. GLASBENI PRIMER

13. Prisluhnite glasbi ter napišite ime in priimek avtorja, pa tudi naslov dela.

(2 točki)

14. Opišite značilnosti poslušanega dela.

(4 točke)

15. V delu najdemo ponavljanje motiva, ki se imenuje _____. Ista melodija v vseh glasovih pa se imenuje _____. (notna priloga 4)

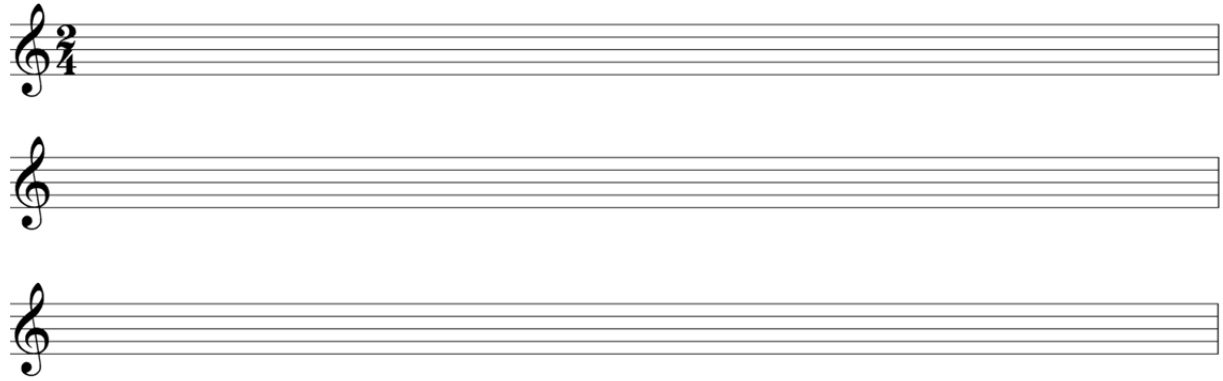
(2 točki)

16. Izmed naštetih del obkrožite tista, ki jih je napisal omenjeni skladatelj.

- A Mati
- B Passacaglia in koral za orkester
- C Kralj Matjaž
- D Krog s kredo
- E Iluzije
- F Slovanski plesi

(4 točke)

17. Zapišite melodijo 1. violin od takta 1 do 10 (notna priloga 5).



(18 točk)

Prazna stran