



Š i f r a k a n d i d a t a :

**Državni izpitni center**



JESENSKI IZPITNI ROK

# GLASBA

≡ Izpitna pola B ≡

**Sreda, 28. avgust 2013 / 135 minut**

*Dovoljeno gradivo in pripomočki:*

*Kandidat prinese nalivno pero ali kemični svinčnik, svinčnik, radirko in šilček.*

*Kandidat dobi prenosni predvajalnik zgoščenk (če ne prinese svojega), konceptni list z notnim črtovjem in dva ocenjevalna obrazca.*

*Izpitni poli sta priloženi zgoščenska in notna priloga.*

## SPLOŠNA MATURA

### NAVODILA KANDIDATU

**Pazljivo preberite ta navodila.**

**Ne odpirajte izpitne pole in ne začenjajte reševati nalog, dokler vam to ni dovoljeno.**

Prilepite kodo oziroma vpišite svojo šifro (v okvirček desno zgoraj na tej strani in na ocenjevalna obrazca). Svojo šifro vpišite tudi na konceptni list.

Število točk, ki jih lahko dosežete, je 120. Za posamezno nalogo je število točk navedeno v izpitni poli.

**Naslednja navodila za reševanje izpitne pole boste slišali tudi na posnetku. Vstavite zgoščenko v predvajalnik.**

Izpitna pola je sestavljena iz treh delov. Vsak del vsebuje glasbeni primer in naloge, ki se nanj nanašajo. Primeri so označeni s številkami od 1 do 3. Najprej boste naloge prebrali, nato boste poslušali primer in lahko že med poslušanjem naloge sproti reševali. Glasbenemu primeru lahko sledi klavirski narek. Vsak primer lahko poslušate večkrat. Med dvema primeroma bo kratek premor. Začetek primera bo napovedan, njegov konec pa bo označeval takle zvočni znak /\*/.

Rešitve, ki jih pišite z nalivnim peresom ali s kemičnim svinčnikom, vpišujte **v izpitno polo** v za to predvideni prostor. Note lahko najprej napišete s svinčnikom, potem pa jih morate prevleči z nalivnim peresom ali s kemičnim svinčnikom. Če tega ne boste storili, bodo take rešitve ocenjene z 0 točkami. Pišite čitljivo. Če se zmotite, zapis prečrtajte in rešitev napišite na novo. Nečitljivi zapisi in nejasni popravki bodo ocenjeni z 0 točkami. Osnutki rešitev, ki jih lahko napišete na konceptni list, se pri ocenjevanju ne upoštevajo.

Zaupajte vase in v svoje zmožnosti. Želimo vam veliko uspeha.

Poslušajte pozornost. Odprite izpitno polo.

*Ta pola ima 12 strani, od tega 3 prazne. Notna priloga ima 8 strani, od tega 1 prazno.*



**1. GLASBENI PRIMER**

1. Napišite avtorja in naslov poslušane skladbe ter izvorni naslov zbirke.

---

(3 točke)

2. Naštejte mesta, v katerih je poslušani skladatelj deloval.

---

(3 točke)

3. Naštejte vsaj štiri glavne značilnosti glasbenega jezika tega časa.

---

---

---

---

---

(4 točke)

4. Poslušana skladba spada v znamenito zbirko. Katera je njena posebnost?

---

---

(2 točki)

5. Kaj veste povedati o oblikovnih značilnostih preludijev in fug iz te znamenite zbirke?

---

---

---

---

---

---

(10 točk)

6. Obkrožite štiri glasbena dela poslušanega skladatelja.

- |   |                       |   |                |
|---|-----------------------|---|----------------|
| A | Goldbergove variacije | E | Mesija         |
| B | Glasba na vodi        | F | Euridice       |
| C | Pasijon po Luku       | G | Maša v h-molu  |
| D | Božični oratorij      | H | Angleške suite |

(4 točke)

7. Navedite tri skladateljeve sodobnike.

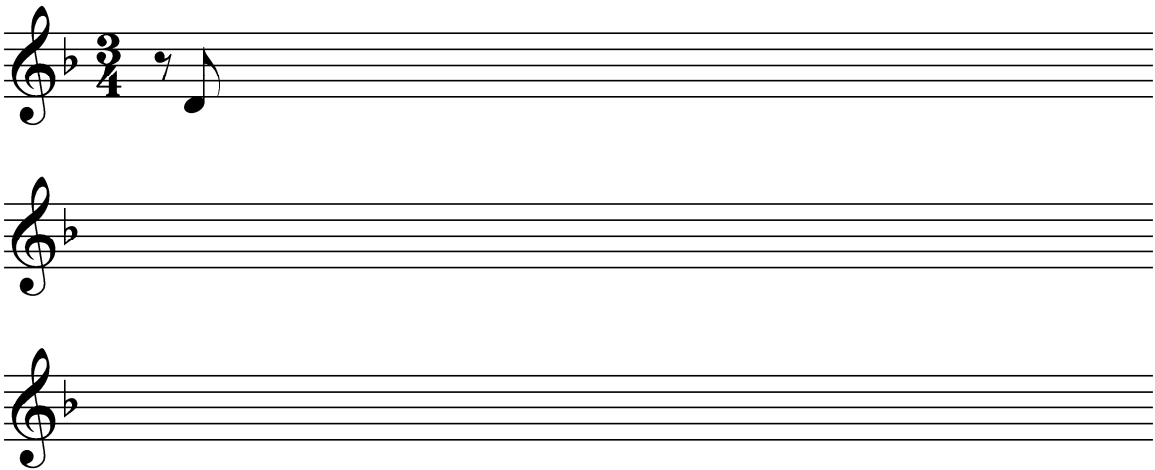
---

---

---

(3 točke)

8. Zapišite poslušano melodijo.



(14 točk)

**2. GLASBENI PRIMER**

9. Naslov dela, ki ga poslušate, je \_\_\_\_\_. Avtor je \_\_\_\_\_, oblika dela pa je \_\_\_\_\_.

(3 točke)

10. V katerem glasbenozgodovinskem obdobju je skladatelj deloval? Naštete še dva njegova sodobnika.

---

---

---

(3 točke)

11. Na kratko opišite obliko poslušanega drugega glasbenega primera.

---

---

---

---

---

---

---

---

---

---

(6 točk)

12. Napišite tri novosti, ki jih je skladatelj uvedel v to obliko.

---

---

---

(3 točke)





### 3. GLASBENI PRIMER

17. Napišite avtorja in naslov poslušane skladbe.

\_\_\_\_\_ (2 točki)

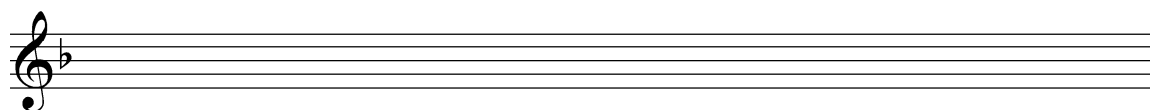
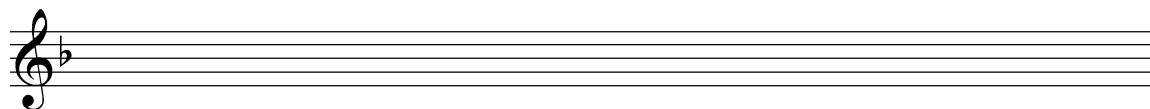
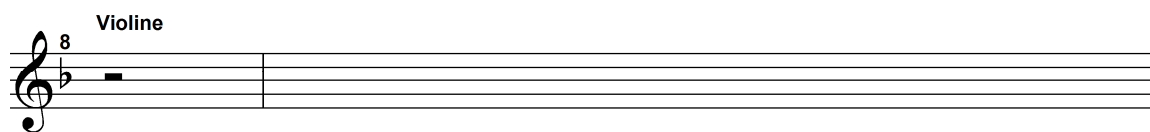
18. Kje je poslušani skladatelj deloval in s čim se je ukvarjal?

\_\_\_\_\_  
 \_\_\_\_\_ (4 točke)

19. Navedite štiri skladateljeve sodobnike.

\_\_\_\_\_  
 \_\_\_\_\_  
 \_\_\_\_\_  
 \_\_\_\_\_ (4 točke)

20. Zapišite poslušano melodijo violin (notna priloga 4). Tema se začne s trobili, v 8. taktu pa vstopijo godala. Sami si poiščite začetni ton nareka.



(16 točk)



21. Njegov izrek, da mora glasba odsevati duha slovenske zemlje, se kaže v njegovih delih. Naštete tri značilna dela.

---

---

---

*(3 točke)*

**Prazna stran**

**Prazna stran**

**Prazna stran**