



Šifra kandidata:
A jelölt kódszáma:

Državni izpitni center



SPOMLADANSKI IZPITNI ROK
TAVASZI VIZSGAIDŐSZAK

GEOGRAFIJA FÖLDRAJZ

≡ Izipitna pola 1 ≡

1. feladatlap

Obča geografija – Regionalna geografija sveta in Evrope
Általános földrajz – A világ és Európa regionális földrajza

Torek, 7. junij 2016 / 90 minut
2016. június 7., kedd / 90 perc

Dovoljeno gradivo in pripomočki: Kandidat prinese nalivno pero ali kemični svinčnik. Kandidat dobi ocenjevalni obrazec.

Izipitni poli je priložena barvna priloga.

Engedélyezett segédeszközök: a jelölt töltőtollat vagy golyóstollat hoz magával. A jelölt egy értékelőlapot is kap.

A feladatlap egy Színes mellékletet is tartalmaz.

SPLOŠNA MATURA
ÁLTALÁNOS ÉRETTSÉGI VIZSGA

Navodila kandidatu so na naslednji strani.
A jelöltnék szóló útmutató a következő oldalon olvasható.

*Ta pola ima 16 strani (1–16), od tega 3 prazne. Barvna priloga ima 2 strani (17–18).
A feladatlap 16 oldalas (1–16), ebből 3 üres. A Színes melléklet terjedelme 2 oldal (17–18).*



NAVODILA KANDIDATU

Pazljivo preberite ta navodila.

Ne odpirajte izpitne pole in ne začenjajte reševati nalog, dokler vam nadzorni učitelj tega ne dovoli.

Prilepite kodo oziroma vpišite svojo šifro (v okvirček desno zgoraj na prvi strani in na ocenjevalni obrazec).

Izpitna pola vsebuje 25 nalog. Število točk, ki jih lahko dosežete, je 50. Za posamezno nalogo je število točk navedeno v izpitni poli.

Rešitve, ki jih pišite z nalivnim peresom ali s kemičnim svinčnikom, vpišujte **v izpitno polo** v za to predvideni prostor. Odgovarjajte v obliki povedi in ne le z besedo ali besedno zvezo. Pišite čitljivo. Če se zmotite, napisano prečrtajte in rešitev zapišite na novo. Nečitljivi zapisi in nejasni popravki bodo ocenjeni z 0 točkami.

Zaupajte vase in v svoje zmožnosti. Želimo vam veliko uspeha.

ÚTMUTATÓ A JELŐLTNEK

Figyelmesen olvassa el ezt az útmutatót!

Ne lapozzon, és ne kezdjen a feladatok megoldásába, amíg azt a felügyelő tanár nem engedélyezi!

Ragassa vagy írja be kódszámát a feladatlap első oldalának jobb felső sarkában levő keretbe és az értékelőlapra!

A feladatlap 25 feladatot tartalmaz. Összesen 50 pont érhető el. A feladatlapban a feladatok mellett feltüntettük az elérhető pontszámot is.

Válaszait töltőtollal vagy golyóstollal írja a **feladatlap** erre kijelölt helyére! Válaszoljon mondat formájában, ne csak szavakkal vagy szó szerkezetekkel! Olvashatóan írjon! Ha tévedett, a leírtat húzza át, majd válaszát írja le újra! Az olvashatatlan megoldásokat és a nem egyértelmű javításokat 0 ponttal értékeljük.

Bízzon önmagában és képességeiben! Eredményes munkát kívánunk!



Obča / Általános földrajz

1. Pred vsak pojem napišite črko E, če spada med podnebne elemente, ali črko D, če spada med podnebne dejavnike.

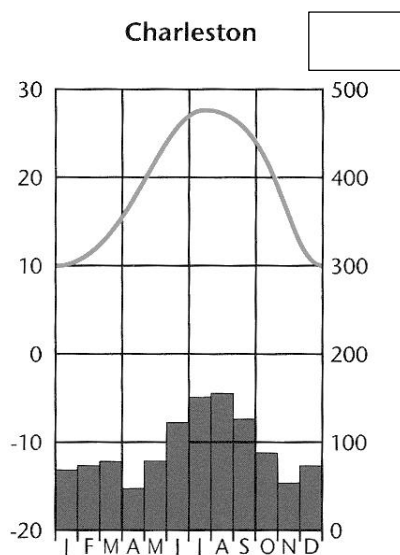
Mindegyik fogalom elé írja az E betűt, amennyiben az az éghajlati elemek közé tartozik, illetve a D betűt, ha azt az éghajlati tényezők közé soroljuk.

- _____ relief / domborzat
 _____ veter / szél
 _____ geografska širina / földrajzi szélesség
 _____ morski tokovi / tengeri áramlások

(2 točki/pont)

2. V pravokotnik na sliki 1 vpišite ustrezno mersko enoto za podatke na desni in napišite letno temperaturno amplitudo v kraju, katerega podnebne značilnosti prikazuje klimogram.

Az 1. sz. képen levő négyszögbe írja az odaillő mértékegységet, amely a jobb oldali adatokra vonatkozik, valamint írja ki az éves hőingadozás adatát abban a helységben, amelyet az éghajlati diagram jelöl.



Slika 1 / 1. sz. kép

(Prirejeno po: Senegačnik, J., in drugi, 2012: Obča geografija za 1. letnik gimnazij, str. 91. Modrijan. Ljubljana)

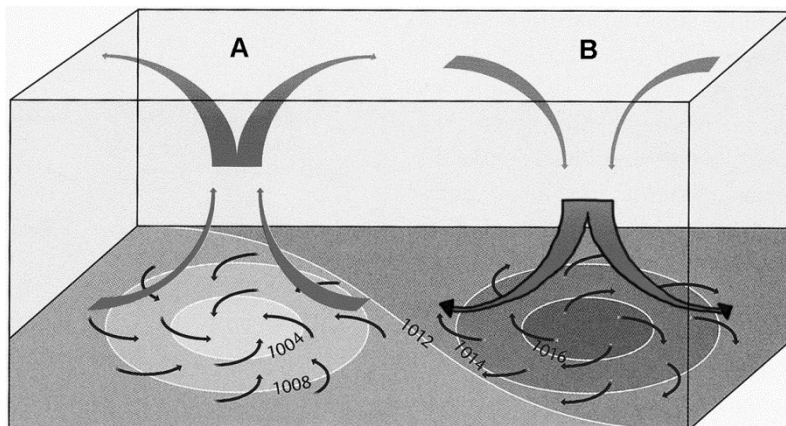
Letna temperaturna amplituda / Éves hőingás: _____ °C

(2 točki/pont)



3. Na sliki 2 sta s črkama A in B označeni različni območji sklenjenega zračnega tlaka. K vsaki trditvi napišite črko tistega območja, za katero trditev velja.

A 2. sz. képen A és B betűkkel a légnyomás két különböző területét ábrázoljuk. Mindegyik állításhoz írja azt a betűt, amely az egyes területre vonatkozik.



Slika 2 / 2. sz. kép

(Prirejeno po: Senegačnik, J., in drugi, 2012: Obča geografija za 1. letnik gimnazij, str. 81. Modrijan. Ljubljana)

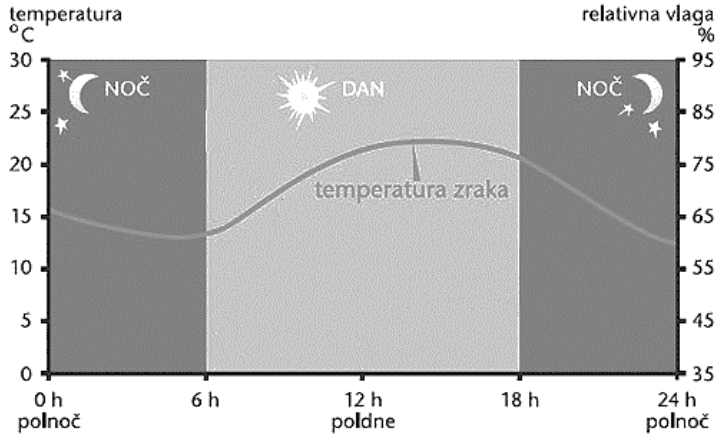
- ___ Zrak se adiabatno segreva. / A levegő adiabatikusan melegszik fel.
 ___ Posledica je oblačno in deževno vreme. / Következménye a felhős és esős időjárás.
 ___ Je območje sklenjenega nizkega zračnega tlaka. / Alacsony légnyomású területet jelöl.

(2 točki/pont)



4. S pomočjo slike 3 obkrožite del dneva, ko je relativna vlaga pri nespremenjeni absolutni vlagi v zraku najnižja, in svojo odločitev utemeljite.

A 3. sz. kép segítségével karikázza be azt a napszakot, amikor a levegő viszonylagos (relatív) nedvessége a változatlan tényleges (abszolút) nedvességnél a legalacsonyabb, majd indokolja meg választását.



Slika 3 / 3. sz. kép

(Prirejeno po: <http://www.modrijan.si/slv/Solski-program/Solski-program/Gradiva-za-ucitelje/Srednja-sola/geografija/Slikovno-gradivo-iz-ucbenikov-za-geografijo-v-gimnaziji-1.-letnik>. Pridobljeno: 1. 10. 2014.)

Del dneva / Napszak: DAN / NAPPAL NOČ / ÉJJEL

Utemeljitev / Indoklás: _____

(2 točki/pont)

5. Slika 1 na barvni prilogi prikazuje poenostavljeno podobo pokrajine v sedanjosti, slika 2 na barvni prilogi pa predvideno podobo iste pokrajine v prihodnosti. Primerjajte sliki ter z opisom vzroka in posledice pojasnite dve spremembi v pokrajini, ki lahko nastaneta zaradi podnebnih sprememb.

A Színes mellékletben található 1. sz. kép egy korabeli táj egyszerűsített arculatát mutatja be. A 2. sz. kép viszont ugyanazon táj előrelátható jövőbeli képét jelöli. Hasonlítsa össze a két képet, és ok- okozati összefüggéssel magyarázzon meg két olyan változást a tájban, amely a klímaváltozás következményeként alakulhatna ki.

1 _____

2 _____

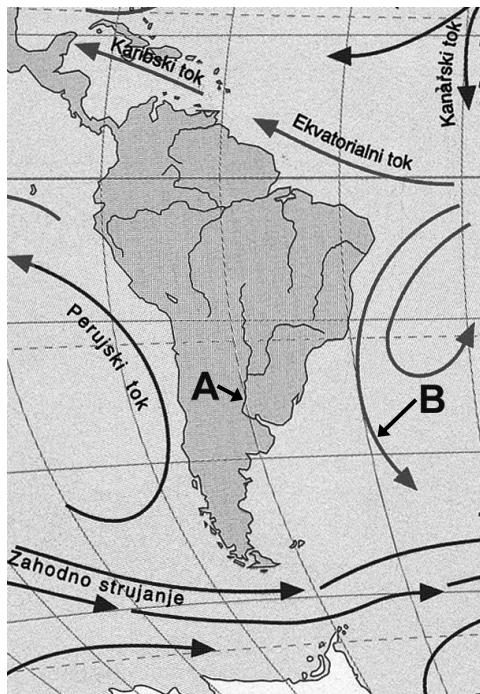
(2 točki/pont)



Svet 1 / A világ 1

6. Imenujte reko, ki je na sliki 4 označena s črko A, in morski tok, ki je označen s črko B.

Nevezze meg azt a folyót, amely a 4. számú képen A betűvel van jelölve, valamint azt a tengeráramlást, amelyet B betűvel jelöltünk.



Slika 4 / 4. sz. kép

(Prirejeno po: Kunaver, J., in drugi, 1999: Obča geografija za 1. letnik srednjih šol, str. 130. DZS. Ljubljana)

A (reka / folyó): _____

B (morski tok / tengeráramlás): _____

(2 točki/pont)

7. Velike afriške reke se na poti proti morju s slapovi in brzicami prebijejo čez pragove na robu celine. Opišite eno pozitivno in eno negativno gospodarsko posledico takega toka rek na območju pragov.

A nagy afrikai folyóvizek a tenger felé vezető úton vízesések segítségével törnek át a kontinens szélén levő küszöbökön. Írja le az ilyen vízfolyás egy pozitív és egy negatív gazdasági következményét a küszöbök területén.

Pozitivna posledica:

Pozitív következmény: _____

Negativna posledica:

Negatív következmény: _____

(2 točki/pont)



8. S pomočjo slike 3 na barvni prilogi pred trditve v preglednici napišite črko M, če trditev velja za Modro reko, črko R, če velja za Rumeno reko, ali črko O, če velja za obe reki.

A Színes melléklet 3. sz. képe segítségével írja a táblázatban található állítások elé az M betűt, amennyiben az állítás a Jangce folyóra vonatkozik, illetve az R betűt, ha az a Sárga-folyóra jellemző. Ha viszont az állítás mindkét folyóra érvényes, írja az állítás elé az O betűt.

	Velike oceanske ladje lahko plujejo po njej tudi do 1000 km v notranjost Kitajske. <i>Rajta a nagy óceánjárók 1000 km messzire is elhajózhatnak Kína belsejébe.</i>
	Značilnosti njenega rečnega režima prikazuje hidrogram 1 na sliki 3 na barvni prilogi. <i>Vízjárásának jellegzetességeit a Színes melléklet 3. sz. képén található 1. sz. hidrogram ábrázolja.</i>
	S seboj prenaša ogromne količine puhličnega gradiva. <i>Hatalmas mennyiségű löszhordalékot szállít.</i>
	V spodnjem toku poleti poplavlja. <i>Az alsó szakaszán nyáron árvíz van.</i>

(2 točki/pont)

9. Glede na sliko 3 na barvni prilogi opišite vzrok za največje pretoke Bramaputre v poletnih mesecih in vzrok za največje pretoke Tigrisa v zimsko-pomladanskih mesecih. Opisana vzroka naj bosta različna.

Vegye figyelembe a Színes melléklet 3. sz. képét, majd írja le a Brahmaputra folyó legnagyobb vízhozamának okát a nyári hónapokban, valamint a Tigris folyó legnagyobb vízhozamának okát a téli-tavaszi hónapokban. A leírt okok különbözzenek egymástól.

Bramaputra / Brahmaputra: _____

Tigris: _____

(2 točki/pont)

10. Napišite obliko podzemne vode, ki je najpomembnejša za kmetijstvo suhih in plosuhih območij Avstralije. Z opisom naravnogeografskega vzroka in posledice pojasnite, zakaj je ta voda manj izpostavljena onesnaževanju.

Nevezze meg a föld alatti vizek azon formáját, amely a legfontosabb Ausztrália száraz és félszáraz területeinek mezőgazdasága számára. A természetföldrajzi ok és következményének leírásával magyarázza meg, hogy miért van kevésbé kitéve ez a víz a szennyezésnek.

Oblika podzemne vode / A föld alatti víz formája: _____

Pojasnitev / Magyarázat: _____

(2 točki/pont)



Svet 2 / A világ 2

11. Obkrožite P, če je trditev pravilna, in N, če je napačna.

Karikázza be a P betűt, ha az állítás igaz, valamint az N betűt, ha az hamis.

- P N Na Kitajskem sta največji zgoščenosti prebivalstva ob Rumeni reki in Gangesu.
Kínában a Sárga-folyó és a Gangesz mentén a legnagyobb a népsűrűség.
- P N Na Japonskem zaradi izjemno goste poselitve ob obalah ponekod nova zemljišča pridobivajo kar iz morja.
Japánban a különösen nagy népsűrűség miatt a partvidéken új földterületeket néhol a tengerből is nyernek.
- P N Arabski polotok je redkeje poseljen kakor Malajski polotok.
Az Arab-félsziget ritkábban lakott, mint a Maláj-félsziget.

(2 točki/pont)

12. Navedite urbanizirano območje ZDA, ki je obkroženo na sliki 5, in opišite dva vzroka za visoko stopnjo urbanizacije tega območja.

Nevezze meg az 5. sz. képen bekarikázott urbanizált térséget az USA-ban, majd röviden írja le e terület magas urbanizációjának két okát.



Slika 5 / 5. sz. kép

(Prirejeno po: http://www.freeworldmaps.net/download/maps/northamerica/NorthAmerica_outline_black.gif. Pridobljeno: 18. 10. 2014.)

Urbanizirano območje ZDA:

Az USA urbanizált térsége: _____

Opis / Leírás:

1 _____

2 _____

(2 točki/pont)



13. Primerjajte značilnosti urbanizacije Azije in Severne Amerike ter pojasnite vzrok za hitrejšo rast mestnega prebivalstva v Aziji.

Hasonlítsa össze Ázsia és Észak-Amerika urbanizációjának jellegzetességeit, valamint magyarázza meg az ázsiai városok lakossága gyors növekedésének okát.

Pojasnitev / Magyarázat: _____

(2 točki/pont)

14. Primerjajte značilnosti mest Severne Amerike in Latinske Amerike. V vsaki vrstici preglednice s + označite, če trditev velja za Severno Ameriko, Latinsko Ameriko ali obe celini.

Hasonlítsa össze Észak- és Latin-Amerika városainak jellegzetességeit. A táblázat minden sorát jelölje meg +-szal, ha az állítás Észak-, Latin-Amerikára, vagy mindkét földrészre vonatkozik.

	Severna Amerika Észak- Amerika	Latinska Amerika Latin- Amerika	Obe celini Mindkét földrész
Na obrobju živijo revnejši sloji. <i>A peremén szegényebb rétegek élnek.</i>			
Stopnja urbanizacije je nad svetovnim povprečjem. <i>Az urbanizáció foka a világszerte felett van.</i>			

(2 točki/pont)

15. Z opisom vzroka in posledice pojasnite vpliv geografske širine na redko poselitev Avstralije.

Ok-okozati összefüggéssel magyarázza meg a földrajzi szélesség hatását Ausztrália ritka lakosságára.

(2 točki/pont)



Evropa 1 / Európa 1

16. S pomočjo slike 6 imenujte eno od držav, v kateri se razprostira osrednji del Vlaške nižine, in eno glavno mesto, ki leži v Panonski kotlini.

A 6. sz. kép segítségével írja le a Havasalföld közepén elterülő egyik ország nevét, valamint nevezzen meg egy fővárost, amely a Kárpát-medence területén fekszik.



Slika 6 / 6. sz. kép

(Prirejeno po: http://schweizerweltatlas.ch/swa_resources/swa_unterrichtsmaterialien/EU_Gewaesser_Relief_Staatsgrenzen.jpg. Pridobljeno: 9. 10. 2014.)

Država / Ország: _____

Glavno mesto / Főváros: _____

(2 točki/pont)



17. Obkrožite črki pred kamninama, ki prevladujeta v Skandinavskem gorovju.

Karikázza be a Skandináv-félszigeten uralkodó két kőzet nevét.

- A apnenec / mészkő
- B granit / gránit
- C peščenjak / homokkő
- D konglomerat / konglomerátum
- E gnajs / gneisz

(2 točki/pont)

18. Gorovja v levem stolpcu smiselno povežite z geološkimi obdobji v desnem stolpcu tako, da pred vsako gorovje napišete ustrezno številko geološkega obdobja njihovega nastanka.

A bal oldalon levő hegyek nevét kösse össze értelemszerűen a jobb oldalon található geológiai korszakokkal úgy, hogy mindegyik hegység elé írja be keletkezésének idejét.

_____ Ardeni Ardennek	1	starejši paleozoik régebbi paleozoikum
_____ Škotsko višavje Skót-felföld	2	młajši paleozoik újabb paleozoikum
_____ Pireneji Pireneusok	3	kenozoik kainozoikum
_____ Nemško sredogorje Német-középhegység		

(2 točki/pont)

19. Pojasnite vpliv zunanjega preoblikovalnega procesa, ki je v starejšem obdobju kvartarja odločilno vplival na reliefne značilnosti pokrajine, na sliki 6 v nalogi 16 označene s črko A.

Magyarázza meg annak a külső felszínformáló folyamatnak a hatását, amely a negyedidőszak régebbi korszakában lényegesen befolyásolta a 16. feladatban a 6. sz. képen A betűvel jelölt táj domborzati jellegzetességeit.

(2 točki/pont)

20. Z opisom vzroka in posledice pojasnite trditev »Dogajanja v terciarju, ki so bila posledica notranjih preoblikovalnih procesov, so pomembno vplivala na gospodarski razvoj v evropskem sredogorju«.

Magyarázza meg ok-okozati összefüggéssel a következő állítást: »Azok a harmadidőszaki történések, amelyek belső folyamatok következményei voltak, nagyban befolyásolták az európai közephegységek gazdasági fejlődését.«

(2 točki/pont)



Evropa 2 / Európa 2

21. Med navedenimi podnebnimi tipi obkrožite dva, na območju katerih v naravnem okolju živijo severni jeleni.

Karikázza be a felsorolt éghajlati típusok közül azt a kettőt, amelyek térségének természeti környezetében rénszarvasok élnek.

sredozemsko
mediterrán

tundrsko
tundra

oceansko
óceáni

zmerno hladno
mérsékeltlen hideg

kontinentalno polsuhó
kontinentális félszáraz

polarno
sarkvidéki

(2 točki/pont)

22. Nizozemsko in dansko kmetijstvo veljata za najrazvitejši v Evropi. Opišite dva družbena dejavnika, ki vplivata na visok hektarski donos v teh državah.

A holland és a dán mezőgazdaság a legfejlettebbek közé tartozik Európában. Röviden írjon le két társadalomföldrajzi tényezőt, amelyek befolyásolják a magas hozamot ezekben az országokban.

1 _____

2 _____

(2 točki/pont)

23. Pred vsako trditev napišite DA, če je pravilna, oziroma NE, če je napačna.

Mindegyik állítás elé írja az IGEN szót, ha az igaz, illetve a NEM szót, ha az hamis.

_____ Na Nizozemskem obalne sipine ščitijo gojenje sadik pred vetrovi z vzhoda.
Hollandiában a part menti homokbuckák védik a palántákat a keleti szelektől.

_____ Severnoatlantski topli morski tok omogoča kmetijstvo na višjih geografskih širinah.
A meleg Észak-atlanti-áramlás lehetővé teszi a mezőgazdaságot a magasabb földrajzi szélességeken.

(2 točki/pont)

24. Obkrožite letni čas, v katerem se najpogosteje pojavlja vremenska situacija, ki jo prikazuje slika 4 na barvni prilogi. Pojasnite vpliv prikazane vremenske situacije na kmetijstvo Južne Evrope.

Karikázza be azt az évszakot, amelyben a Színes melléklet 4. sz. képén ábrázolt időjárási helyzet leggyakrabban előfordul. Magyarázza meg a bemutatott időjárási helyzet Dél-Európa mezőgazdaságára gyakorolt hatását.

Letni čas / Évszak: POLETJE / NYÁR ZIMA / TÉL

Pojasnitev / Magyarázat: _____

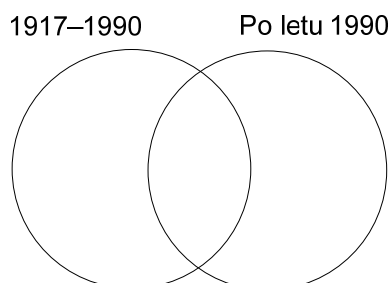
(2 točki/pont)



25. V kroga vpišite črke trditev, ki veljajo za kmetijstvo Vzhodne Evrope za obdobje 1917–1990 oziroma po letu 1990, v presek krogov pa tiste, ki veljajo za obe obdobji.

Írja a körökre az azon állítások előtti betűket, amelyek Kelet-Európa mezőgazdaságára az 1917-1990-ig tartó időszakra, illetve az 1990 utáni évekre vonatkoznak. A körök metszetébe írja a mindkét korszakra vonatkozó állítások betűjelét.

- A Novi zasebni kmetje se soočajo s številnimi ovirami.
Az új magángazdák sok akadállyal találkoznak.
- B Kmetijstvo se mora v kratkem času reorganizirati in privatizirati.
A mezőgazdaságot rövid időn belül át kell szervezni és privatizálni.
- C Intenzivnost kmetijske proizvodnje v Vzhodni Evropi zaostaja za zahodnoevropskimi državami.
Kelet-Európa mezőgazdasági termelésének intenzitása lemarad a nyugat-európai országokétól.
- D Nacionalizacija zemljišč prispeva k počasnejšemu razvoju kmetijstva.
A földterületek államosítása befolyásolja a mezőgazdaság lassúbb fejlődését.



(2 točki/pont)



Prazna stran

Üres oldal



Prazna stran

Üres oldal

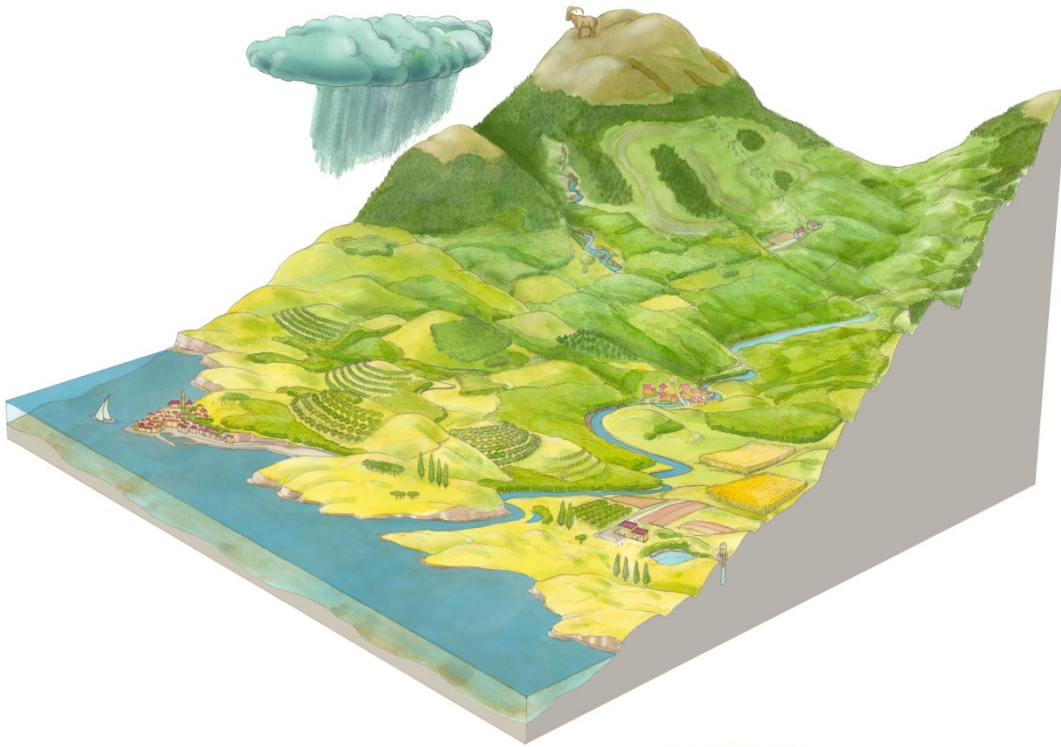


Prazna stran
Üres oldal



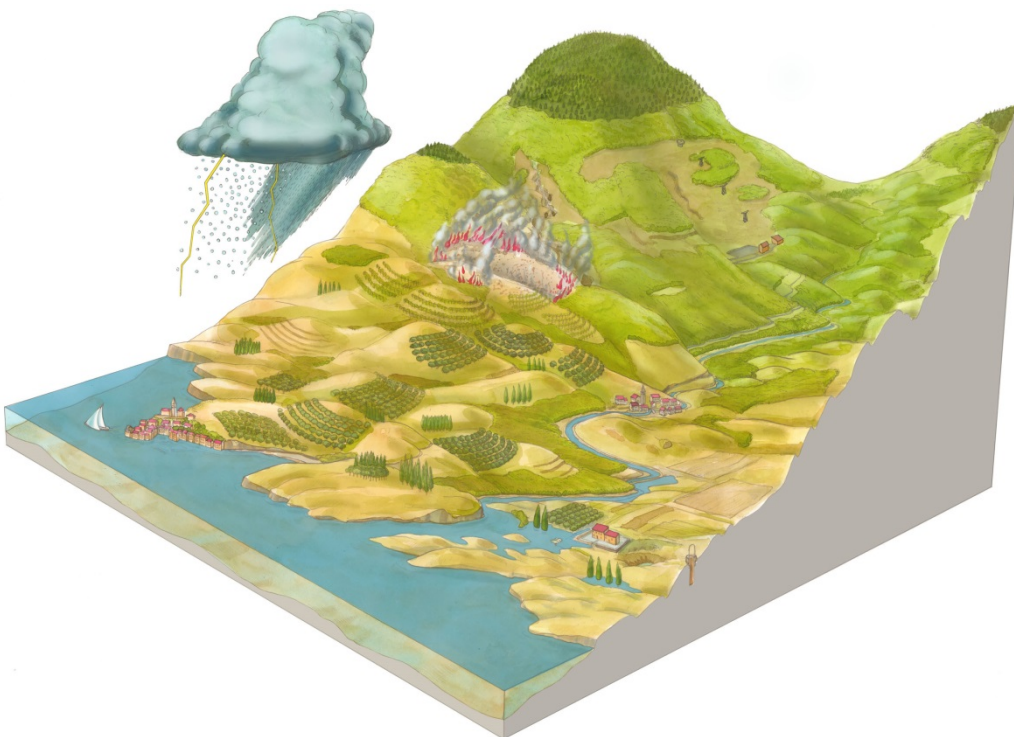
M 1 6 1 5 0 1 1 1 M 1 7

Barvna priloga (k Izpitni poli 1) / Színes melléklet (az 1. feladatlaphoz)



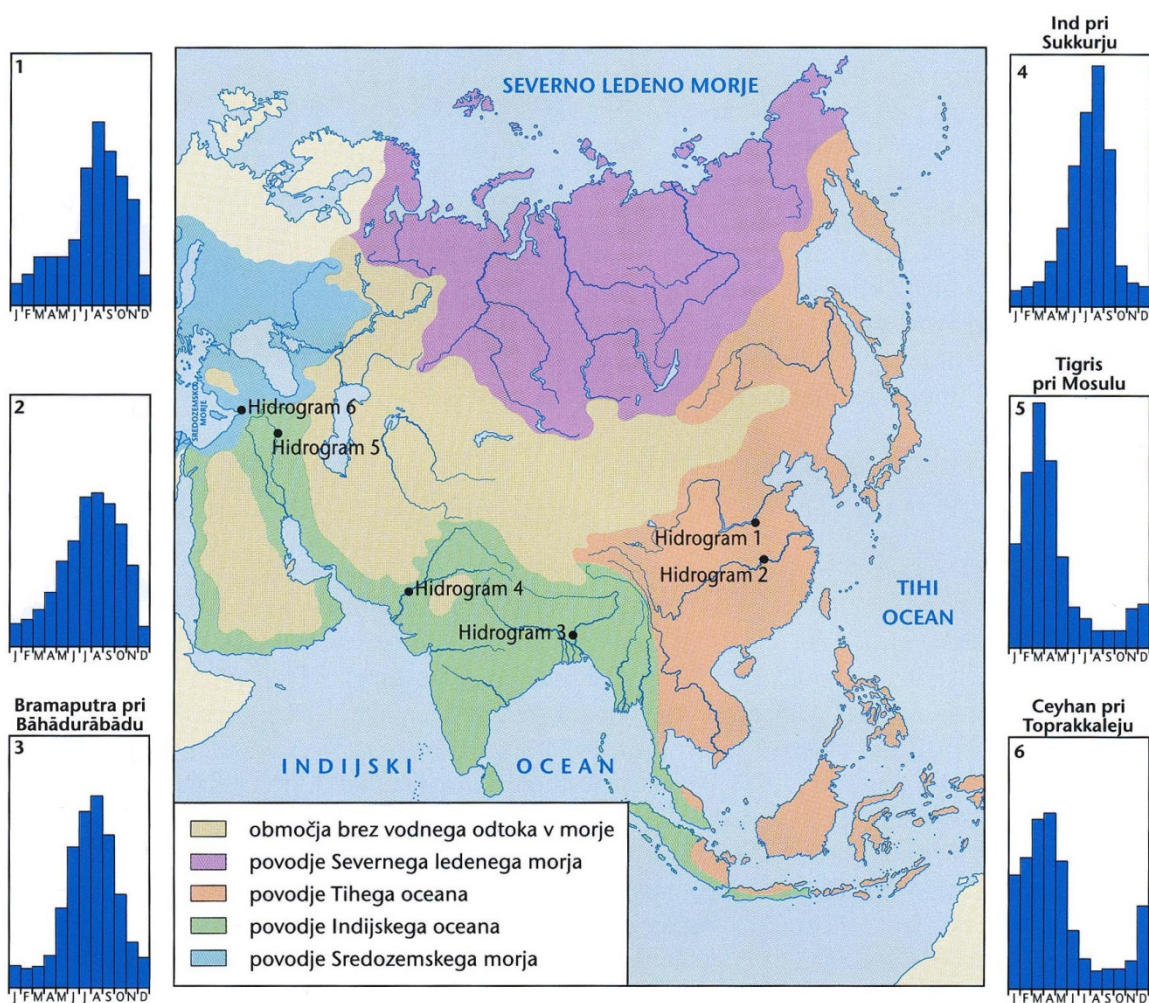
Slika 1 / 1. sz. kép: Poenostavljena podoba pokrajine poleti od morja do Alp v sedanjosti

(Vir: Ogrin, D., 2010: Podnebje se spreminja. Navodila in pojasnila za uporabo stenskih slik, risba: Sedmak, A., Založba i2. Ljubljana)



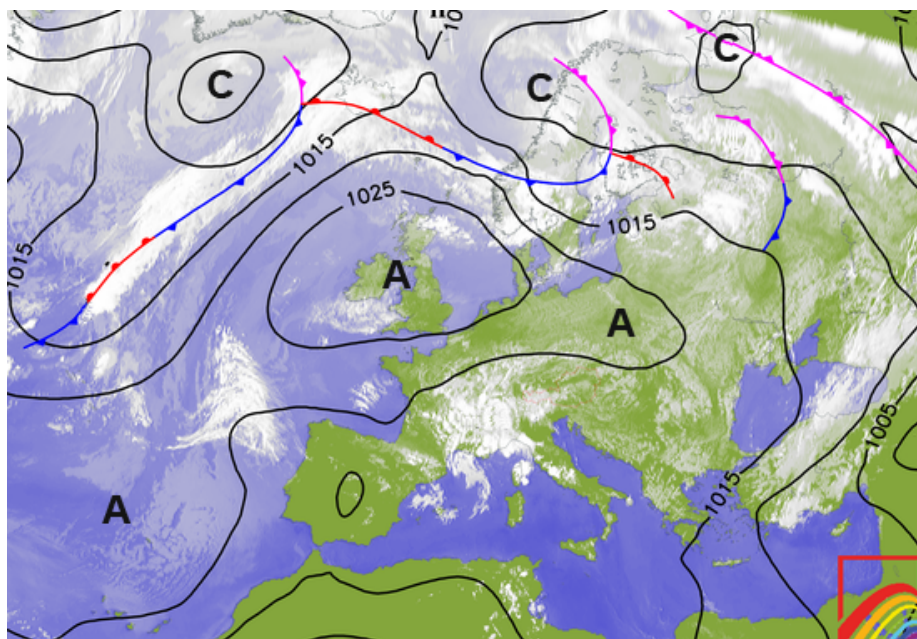
Slika 2 / 2. sz. kép: Poenostavljena podoba pokrajine poleti od morja do Alp konec 21. stoletja

(Vir: Ogrin, D., 2010: Podnebje se spreminja. Navodila in pojasnila za uporabo stenskih slik, risba: Sedmak, A., Založba i2. Ljubljana)



Slika 3 / 3. sz. kép

(Prirejeno po: Senegačnik, J., 2013: Svet: geografija za 2. letnik gimnazij, str. 18. Modrijan. Ljubljana)



Slika 4 / 4. sz. kép

(Prirejeno po: <http://www.zamg.ac.at/cms/de/wetter/wetterkarte>. Pridobljeno: 24. 11. 2014.)