



Š i f r a k a n d i d a t a :

Državni izpitni center



M 1 6 2 6 0 1 1 1

JESENSKI IZPITNI ROK

GLASBA

≡ Izpitna pola C ≡

Sobota, 27. avgust 2016 / 135 minut

Dovoljeno gradivo in pripomočki:

Kandidat prinese nalivno pero ali kemični svinčnik, svinčnik, radirko in šilček.

Kandidat dobi mp3-predvajalnik z zvočnimi datotekami, navodila za uporabo mp3-predvajalnika, konceptni list z notnim črtovjem in dva ocenjevalna obrazca.

SPLOŠNA MATURA

NAVODILA KANDIDATU

Pazljivo preberite ta navodila in navodila za uporabo mp3-predvajalnika.

Ne odpirajte izpitne pole in ne začenjajte reševati nalog, dokler vam to ni dovoljeno.

Prilepite kodo oziroma vpišite svojo šifro (v okvirček desno zgoraj na tej strani in na ocenjevalna obrazca). Svojo šifro vpišite tudi na konceptni list.

Število točk, ki jih lahko dosežete, je 120. Za posamezno nalogo je število točk navedeno v izpitni poli.

Naslednja navodila za reševanje izpitne pole boste slišali tudi na posnetku. Vključite mp3-predvajalnik (posnetek št. 1).

Izpitna pola je sestavljena iz dveh delov. Vsak del vsebuje glasbeni primer in naloge, ki se nanj nanašajo. Primera sta označena s številčkama 1 in 2. Najprej boste naloge prebrali, nato boste poslušali primer in lahko že med poslušanjem naloge sproti reševali. Glasbenemu primeru lahko sledi klavirski narek. Vsak primer lahko poslušate večkrat. Med obema primeroma bo kratek premor. Začetek primera bo napovedan, njegov konec pa bo označeval takle zvočni znak /*/.

Rešitve, ki jih pišite z nalivnim peresom ali s kemičnim svinčnikom, vpisujte **v izpitno polo** v za to predvideni prostor. Note lahko najprej napišete s svinčnikom, potem pa jih morate prevleči z nalivnim peresom ali s kemičnim svinčnikom. Če tega ne boste storili, bodo take rešitve ocenjene z 0 točkami. Pišite čitljivo. Če se zmotite, zapis prečrtajte in rešitev napišite na novo. Nečitljivi zapisi in nejasni popravki bodo ocenjeni z 0 točkami. Osnutki rešitev, ki jih lahko napišete na konceptni list, se pri ocenjevanju ne upoštevajo.

Zaupajte vase in v svoje zmožnosti. Želimo vam veliko uspeha.

Poslušajte pozornost. Odprite izpitno polo.

Ta pola ima 8 strani.



1. GLASBENI PRIMER

Preberite naloge od 1 do 7, nato poslušajte glasbeni primer 1 in zapišite odgovore.

1. Razčlenite to izvedbo in tudi temo. V vrstice spodaj vpišite formalne dele in njihovo dolžino v številu taktov ter jih opišite.

- 1.1. _____
1.2. _____
1.3. _____
1.4. _____
1.5. _____
1.6. _____
1.7. _____

(11 točk)

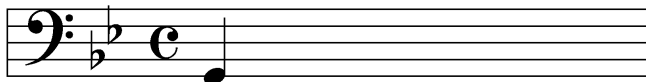
2. Temo skladbe igra trobentač, ki uporablja napravo, da spremeni zven svoje trobente. Kako imenujemo tako napravo in katere vrste je?

(2 točki)

3. V zaključni temi trobentač kar četrtine teme ne igra, pač pa melodijo povzame pianist, vendar na prav poseben način. Kako se imenuje tak način glede na ritem?

(2 točki)

4. V uvodu slišimo značilno figuro, ki jo igra kontrabas. Prepišite to figuro.



(3 točke)



5. Ta basovska figura je sestavljena iz štirih različnih tonov, ki določajo zvok lestvice, pravilneje modusa, ki je bil v letih nastanka tega posnetka zelo v rabi. Za kateri modus gre in s katerim pojavom ali smerjo ga povezujemo?

_____ (2)

_____ (2)
(4 točke)

6. Pred vami je prvih osem taktov naše skladbe. V poizkusu reharmonizacije smo v vsakem taktu na vsako tretjo dobo dodali dominantni akord. Ugotovite in napišite funkcijo vsakega teh akordov, določite, katera akordna lestvica mu pripada, in označite tudi razvezave akordov. Lestvice označite s kratico. (Poizkusimo to opraviti brez uporabe alterirane lestvice.)

(21 točk)

7. Ta posnetek je nastal marca leta 1958. Glasbeniki, ki sodelujejo pri njem, so pomembni predstavniki sloga, ki je nastal leta 1954 in je imel v sebi dve smeri, prvo, ki se ozira k enostavnosti zgodnjega jazza in njegovih predoblik, in drugo, ki je jazz zelo posodobila in to tudi teoretično utemeljila. Napišite čim več o tej smeri, o njenem teoretičnem utemeljitelju, glasbenih značilnosti in predstavnikih.



2. GLASBENI PRIMER

Preberite naloge od 8 do 11, nato poslušajte glasbeni primer 2 in zapišite odgovore.

8. Poslušajte in prepisite harmonsko sosledje v prvi polovici te skladbe (16 taktov). V pomoč vam naj bo melodija, ki je na način standardov napisana v prvem črtovju, pa tudi basovska linija, ki jo v spodnje črtovje lahko tudi skicirate.

A 0:13" Eb6

B

(26 točk)

