



Š i f r a k a n d i d a t a :

**Državni izpitni center**



M 1 7 1 6 3 1 1 1

SPOMLADANSKI IZPITNI ROK

# SODOBNI PLES

==== Izpitna pola ====

**Četrtek, 1. junij 2017 / 90 minut**

*Dovoljeno gradivo in pripomočki:*

*Kandidat prinese nalivno pero ali kemični svinčnik, svinčnik, radirko in šilček.*

*Kandidat dobi konceptni list, konceptni list z notnim črtovjem in dva ocenjevalna obrazca.*

**SPLOŠNA MATURA**

## NAVODILA KANDIDATU

**Pazljivo preberite ta navodila.**

**Ne odpirajte izpitne pole in ne začenjajte reševati nalog, dokler vam nadzorni učitelj tega ne dovoli.**

Prilepite kodo oziroma vpišite svojo šifro (v okvirček desno zgoraj na tej strani in na ocenjevalna obrazca). Svojo šifro vpišite tudi na konceptna lista.

Izpitna pola vsebuje 24 nalog. Število točk, ki jih lahko dosežete, je 98. Za posamezno nalogo je število točk navedeno v izpitni poli.

Rešitve, ki jih pišete z nalivnim peresom ali s kemičnim svinčnikom, vpisujte **v izpitno polo** v za to predvideni prostor. Note lahko najprej napišete s svinčnikom, potem pa jih morate prevleči z nalivnim peresom ali s kemičnim svinčnikom. Če tega ne boste storili, bodo take rešitve ocenjene z 0 točkami. Pišite čitljivo. Če se zmotite, zapis prečrtajte in rešitev napišite na novo. Nečitljivi zapisi in nejasni popravki bodo ocenjeni z 0 točkami. Osnutki rešitev, ki jih lahko napišete na konceptna lista, se pri ocenjevanju ne upoštevajo.

Zaupajte vase in v svoje zmožnosti. Želimo vam veliko uspeha.

*Ta pola ima 12 strani, od tega 2 prazni.*





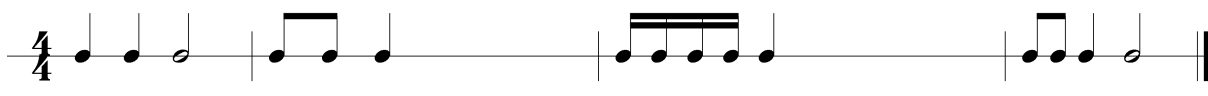
M 1 7 1 6 3 1 1 1 0 3

**Prazna stran**

**OBRNITE LIST.**

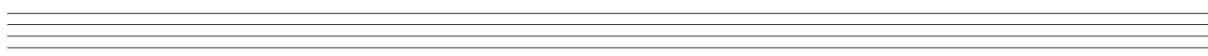


1. Dopolnite zapis ritma z ustreznimi notnimi vrednostmi. Obvezno uporabite ritmični posebnosti: sinkopa in punktirani ritem.



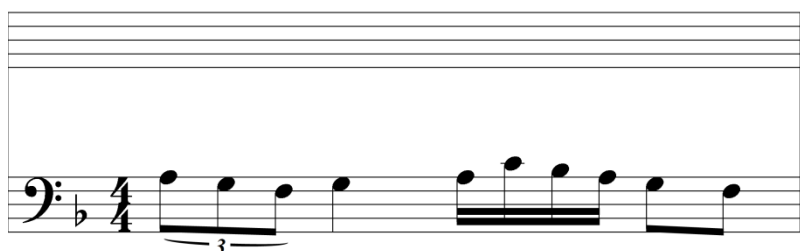
(4 točke)

2. Izpolnite notne višine v basovskem ključu po vrsti: mali fis, mali as, E, H, c1, mali dis, As in mali cis.



(9 točk)

3. Notni zapis prestavite v violinski ključ za eno oktavo, ne pozabite na violinski ključ in na prestavitev predznaka.



(6 točk)

4. Prepoznajte in s črto povežite vsebino z naslovom dela.

Mitolška zgodba o bitju (polkozel, polčlovek)

Apalaška pomlad

Slovanski poganski obredi

Ognjena ptica

Ruska legenda o ptici

Posvečenje pomladi

Zgodba o ameriških pionirjih

Favnovo popoldne

(4 točke)



5. Napišite, kaj je bordun.

---

---

(1 točka)

6. Opišite prvo dejanje minstrelske predstave.

---

---

---

---

---

(3 točke)

7. Zapišite, kdo sta skladatelj in koreograf baleta Petruška. Napišite še čas postavitve premiere in kdo je takrat plesal naslovno vlogo.

Skladatelj: \_\_\_\_\_

Koreograf: \_\_\_\_\_

Čas nastanka: \_\_\_\_\_

Plesalec naslovne vloge: \_\_\_\_\_

(4 točke)

8. Obkrožite pravilno trditev:

A Angleški rog spada med pihala.

B Angleški rog spada med trobila.

(1 točka)

9. Kaj je muzikal in na katerih svetovno znanih prizoriščih se uprizarja?

---

---

---

(2)



Kdaj govorimo o zlati dobi muzikala in s katerim medijem je še tesno povezan?

---



---



---

(2)  
(4 točke)

10. Dopolnite spodnje besedilo.

Plesi v starogrških tragedijah so imeli dva temeljna načina izražanja:

\_\_\_\_\_ – kretnje, s katerimi so izražali čustva in dejanja, ter

shemata – \_\_\_\_\_.

(2)

Utemeljite po številu igralcev, zakaj gibe pri Ajshilu izvaja oziroma pleše še celoten zbor, pri Evripidu pa že sami igralci.

---



---



---

(2)  
(4 točke)

11. Kako se imenuje oblika japonskega gledališča, ki jo primerjamo s starogrško tragedijo?

---

(1)

Razložite, ali lahko hindujske drame tudi razvrstimo med komedije in tragedije.

---



---



---



---

(2)  
(3 točke)



12. V katerem zgodovinskem obdobju se je razvil družabni ples? Obkrožite pravilni odgovor.

- A V srednjem veku.
- B V renesansi.
- C V romantiki.
- D V klasicizmu.

(1 točka)

13. Dopolnite in odgovorite:

\_\_\_\_\_ se je, po nasvetu kardinala Mazarina, odločil, da ustanovi  
\_\_\_\_\_, leta \_\_\_\_\_.  
(3)

Navedite vsaj tri dosežke te ustanove. \_\_\_\_\_  
\_\_\_\_\_  
\_\_\_\_\_  
\_\_\_\_\_  
(3)

Med zadnjimi člani zgoraj omenjene ustanove je naveden tudi Jean-Georges Noverre,  
ki je začetnik in utemeljitelj \_\_\_\_\_.  
(1)

V katerem delu je natančno utemeljil in razložil svojo estetiko in ideje o baletu? Kje in kdaj je delo  
izšlo? \_\_\_\_\_  
\_\_\_\_\_  
(3)  
(10 točk)

14. Navedite najmanj tri značilnosti *Hexentanz*, koreografije Mary Wigman.

\_\_\_\_\_  
\_\_\_\_\_  
\_\_\_\_\_  
\_\_\_\_\_  
\_\_\_\_\_  
\_\_\_\_\_  
(3 točke)



15. Kurt Joss je leta 1931 na tekmovanju A. I. D. (Archives Internationales de la Dance) v Parizu za *Zeleno mizo* prejel 1. nagrado. Odgovorite, katera pionirja slovenskega sodobnega plesa na tem tekmovanju kot mlada koreografa opozorita nase, s katero koreografijo in katero nagrado prejmeta.

---



---



---

(4 točke)

16. Zapišite imeni dveh velikih ameriških koreografov, učiteljice in učenca, glede na spodaj navedene značilnosti njenega ustvarjanja.

Naravnost, spontanost, prepuščanje občutkom, iskanje notranjih čustvenih impulzov,

prepletenost plesa z glasbo, princip contract – release: \_\_\_\_\_ .

Baletno, hitro, lahkotno, ironično, brez ekspresivnih in simboličnih prvin, naključno

in arbitražno: \_\_\_\_\_ .

(2 točki)

17. Imenujte znamenito avtorico postmoderne plesa na spodnji fotografiji.




---

(1)





Opišite njen način raziskovanja težnosti in prostora.

---

---

---

---

---

(3)  
(4 točke)

18. Povežite spodnje avtorje in avtorico ter njihove koreografije.

Paul Taylor	Labour Symphony
Ted Shawn	Lamentation
Alwin Nikolais	Tensil Involvement
Marta Graham	Big Berta

(4 točke)

19. Opišite tri glavne značilnosti festivala slovenske sodobne plesne umetnosti Gibanica.

---

---

---

(3)

Naštejte še najmanj tri festivale sodobnega plesa na Slovenskem.

---

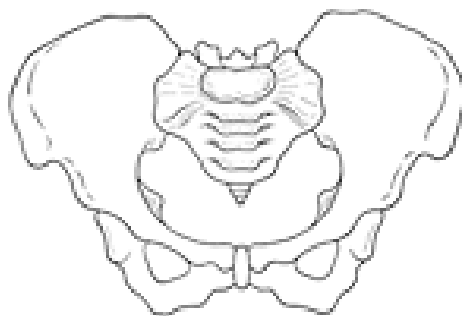
---

---

(3)  
(6 točk)



20. Označite in imenujte kosti, ki tvorijo medenico (pelvis).



(3 točke)

21. Opišite, kaj povzroči kronične težave kolenskega sklepa (kateri dejavniki vplivajo na nastanek), in težave navedite (4 primere).

---

---

---

---

---

---

---

---

---

---

(6 točk)

22. Navedite vlogo malih možganov.

---

---

---

---

(3 točke)



23. Naštejte organe, v katerih nastajajo encimi, potrebni za prebavo.

---

---

---

(3)

Kaj je potrebno za prebavo maščob, kje to nastaja in kje se skladišči?

---

---

---

(3)  
(6 točk)

24. Kaj je ovulacija?

---

---

(1)

Kako pogosto in kje se ovulacija dogaja?

---

---

(1)

Kateri hormon se ob ovulaciji izloča?

---

(1)  
(3 točke)



**Prazna stran**