



Š i f r a k a n d i d a t a :

**Državni izpitni center**



M 1 7 2 5 8 1 1 1

JESENSKI IZPITNI ROK

**G L A S B A**

≡ Izpitna pola A ≡

**Četrtek, 31. avgust 2017 / 190 minut (180 + 10)**

*Dovoljeno gradivo in pripomočki:*

*Kandidat prinese nalivno pero ali kemični svinčnik, svinčnik, radirko in šilček.*

*Kandidat dobi dva konceptna lista z notnim črtovjem, dva ocenjevalna lista in dva ocenjevalna obrazca.*

**SPLOŠNA MATURA**

#### NAVODILA KANDIDATU

**Pazljivo preberite ta navodila.**

**Ne odpirajte izpitne pole in ne začenjajte reševati nalog, dokler vam nadzorni učitelj tega ne dovoli.**

Prilepite kodo oziroma vpišite svojo šifro (v okvirček desno zgoraj na tej strani, na ocenjevalna lista in na ocenjevalna obrazca). Svojo šifro vpišite tudi na konceptna lista.

Izpitna pola je sestavljena iz dveh delov, dela A in dela B. Časa za reševanje je 180 minut. Dodatnih 10 minut časa imate, da rešitve prevlečete z nalivnim peresom ali s kemičnim svinčnikom.

Izpitna pola vsebuje 2 nalogi v delu A (harmonizacija soprana in basa) in 1 nalogo v delu B (izdelava triglasnega motetnega stavka s tremi epizodami na dano temo). Število točk, ki jih lahko dosežete, je 100, od tega 50 za tehnično obvladovanje glasbenega jezika, 30 za muzikalni vidik in 20 za splošni vtis reševanja nalog.

Za harmonizacijo soprana in basa sta podatka že vpisana v za reševanje predvideni prostor. Pri harmonizaciji soprana napišite pod basovo melodijo ustrezne generalbasne in funkcijske označbe, pri harmonizaciji basa pa le funkcijske označbe.

Za izdelavo triglasnega motetnega stavka je podana tema le za prvo epizodo, za drugo in tretjo epizodo pa jo oblikujete sami. Podano temo glede na izbiro glasov in začetek vpišete sami ter nadaljujete pisanje.

Rešitve vpisujte **v izpitno polo** v za to predvideni prostor, in sicer najprej s svinčnikom, potem pa jih prevlecite z nalivnim peresom ali s kemičnim svinčnikom. Pišite čitljivo. Če se zmotite, napisano prečrtajte in rešitev zapišite na novo. Nečitljivi zapisi, nejasni popravki in rešitve, ki niso prevlečene z nalivnim peresom ali s kemičnim svinčnikom, bodo ocenjeni z 0 točkami. Osnutki rešitev, ki jih lahko napišete na konceptna lista, se pri ocenjevanju ne upoštevajo.

Zaupajte vase in v svoje zmožnosti. Želimo vam veliko uspeha.

*Ta pola ima 8 strani.*





M 1 7 2 5 8 1 1 1 0 3

V sivo polje ne pišite.

### A) HARMONIZACIJA SOPRANA IN BASA

Sopran

o (8)



**Bas**

o (8)

Fingering for the first system:

7	6	6	8	6	10	11	11
		5	6	3	3	6	5
			3	3	3	8	7
						5	4

Fingering for the second system:

6	#5	6	6	5	#	6	10	9	8	6	7	8	7
6	5	#	6	6	6	6	8	7	6	7	6	b6	5
		#3					5	4	3	4	4	3	#3

Fingering for the third system:

7	6	7	7	#6	8	7	6	8
			5	#	7			7
			3					#

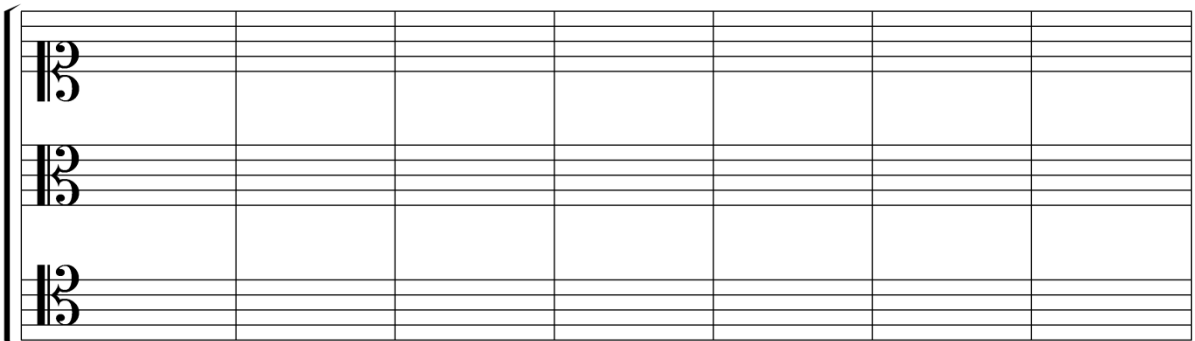
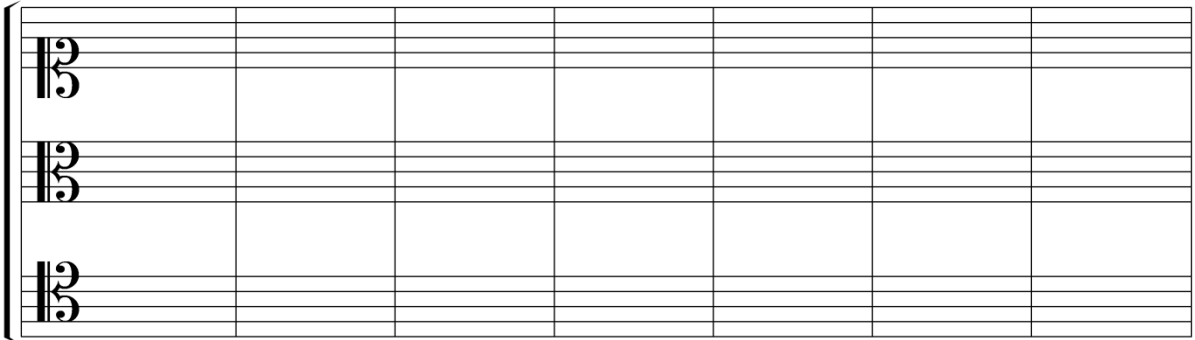
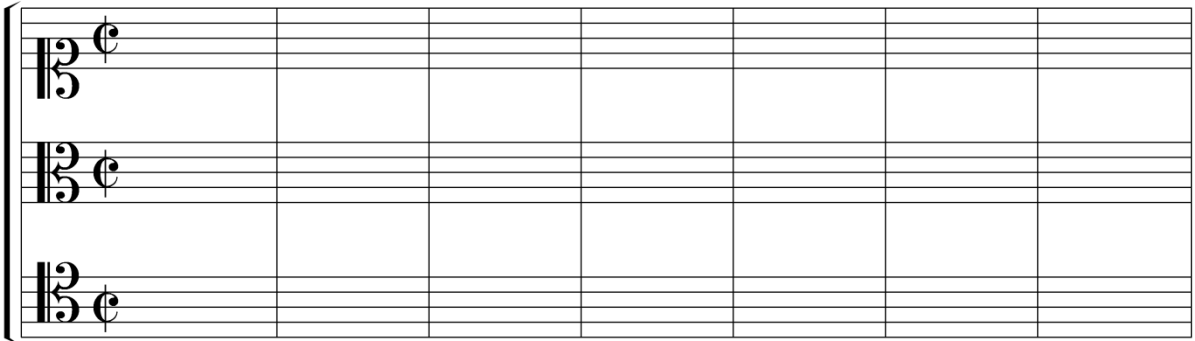


M 1 7 2 5 8 1 1 1 0 5

V sivo polje ne pišite.

**B) OBLIKOVANJE MOTETNEGA STAVKA**

Tema za prvo epizodo motetnega stavka





B						

B						

B						

B						



M 1 7 2 5 8 1 1 1 0 7

V sivo polje ne pišite.

C						

C						

C						

C						





