



Š i f r a k a n d i d a t a :

Državni izpitni center



M 2 2 2 6 3 1 1 1

JESENSKI IZPITNI ROK

SODOBNI PLES

==== Izpitna pola ====

Ponedeljek, 29. avgust 2022 / 90 minut

Dovoljeno gradivo in pripomočki:

Kandidat prinese nalivno pero ali kemični svinčnik, svinčnik, radirko in šilček.

Konceptni list in konceptni list z notnim črtovjem sta na perforiranih listih, ki ju kandidat pazljivo iztrga.

SPLOŠNA MATURA

NAVODILA KANDIDATU

Pazljivo preberite ta navodila.

Ne odpirajte izpitne pole in ne začenjajte reševati nalog, dokler vam nadzorni učitelj tega ne dovoli.

Prilepite kodo oziroma vpišite svojo šifro (v okvirček desno zgoraj na tej strani).

Izpitna pola vsebuje 25 nalog. Število točk, ki jih lahko dosežete, je 92. Za posamezno nalogo je število točk navedeno v izpitni poli.

Rešitve pišite z nalivnim peresom ali s kemičnim svinčnikom v izpitno polo v za to predvideni prostor **znotraj okvirja**. Note lahko najprej napišete s svinčnikom, potem pa jih morate prevleči z nalivnim peresom ali s kemičnim svinčnikom. Če tega ne boste storili, bodo take rešitve ocenjene z 0 točkami. Pišite čitljivo. Če se zmotite, zapis prečrtajte in rešitev napišite na novo. Nečitljivi zapisi in nejasni popravki bodo ocenjeni z 0 točkami. Osnutki rešitev, ki jih lahko napišete na konceptna lista, se pri ocenjevanju ne upoštevajo.

Zaupajte vase in v svoje zmožnosti. Želimo vam veliko uspeha.

Ta pola ima 16 strani, od tega 2 prazni.



M 2 2 2 6 3 1 1 1 0 4

Konceptni list

Empty rectangular box for concept list.



M 2 2 2 6 3 1 1 1 0 5

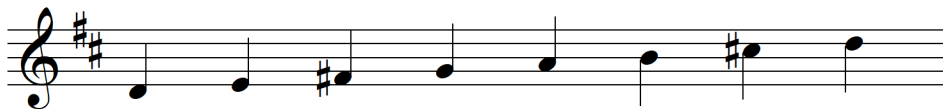
Konceptni list z notnim črtovjem

Handwriting practice area consisting of ten sets of five horizontal lines.

V sivo polje ne pišite. V sivo polje ne pišite. V sivo polje ne pišite. V sivo polje ne pišite. V sivo polje ne pišite. V sivo polje ne pišite. V sivo polje ne pišite. V sivo polje ne pišite. V sivo polje ne pišite. V sivo polje ne pišite.



5. Zapišite ime lestvice, označite in poimenujte njene tri glavne stopnje.



Ime lestvice: _____

Stopnje lestvice so: _____ (4 točke)

6. Poimenujte pevske zasedbe, v katerih poje naslednje število pevcev:

dva pevca: _____

štirje pevci: _____

sedem pevcev: _____

devet pevcev: _____

(4 točke)



10. Ali lahko trdimo, da je bil ples v primitivnih skupnostih že del umetnosti? Razložite svojo trditev.

(2 točki)

11. Dopolnite besedilo.

Grški bog plodnosti, vegetacije, bujnosti in izobilja Dioniz je polbog; je sin boga

_____ in smrtnice _____. Skupinski ples, posvečen Dionizu, se imenuje _____.

(3 točke)

12. Navedite ime prvega priročnika indijskega plesa in zapišite, v katerem stoletju je nastal.

(2 točki)

13. Opredelite štiri najpomembnejše dosežke Kraljevske akademije za ples (Académie Royale de Danse) iz sredine 17. stoletja.

1. _____
2. _____
3. _____
4. _____

(4 točke)

14. Dopolnite besedilo.

Baletne reforme, ki sta jih želela že Pierre Beauchamp in Jean-Baptiste Lully, je v teoriji in praksi končno izvedel veliki koreograf in teoretik _____.

(1 točka)



18. Obkrožite pravilni trditvi o velikanih zgodovine plesa.

- A Pionirka sodobnega plesa Isadora Duncan je izhajala iz izhodiščne točke v človekovem telesu, ki ga imenuje duša.
- B Nemški ekspresionistični ples se je navezoval predvsem na ekspresijo narave.
- C Ameriška koreografinja Martha Graham je veliko sodelovala z ameriškim eksperimentalnim glasbenikom Johnom Cageom.
- D Nemški koreograf Rudolf von Laban je svoj sistem razložil prek sistema tako imenovane Labanove kocke.

(2 točki)

19. Avtor na spodnji fotografiji spada med najpomembnejše koreografske osebnosti novega belgijskega plesnega vala. Zapišite ime avtorja na spodnji fotografiji in navedite najmanj dve glavni značilnosti njegovega dela.



(Vir: <https://www.impulstanz.com/en/archive/artistbios/id426/>. Pridobljeno: 17. 1. 2022.)

(3 točke)



23. Povežite žlezo in hormon, ki ga žleza izloča, tako da na črto v desnem stolpcu vpišete ustrezno črko iz levega stolpca.

- | | | |
|---|-----------------|-------------------------|
| A | parathormon | |
| B | oksitocin | _____ hipofiza |
| C | glukokortikoidi | _____ ščitnica |
| D | estrogen | _____ trebušna slinavka |
| E | testosteron | _____ nadledvična žleza |
| F | insulin | _____ moda |
| G | tiroksin | _____ jajčniki |

(3 točke)

24. Naštejte možganske ovojnice.

(2)

Kaj je likvor in kje v telesu ga najdemo?

(2)

(4 točke)

25. Kaj je depresija in kateri so najpogostejši vzročni dejavniki za njen nastanek?

(2)

Navedite tri glavne znake in druge tri pogoste podznake.

(2)

