



Š i f r a k a n d i d a t a :

Državni izpitni center



M 2 5 2 5 0 1 2 2

JESENSKI IZPITNI ROK

GEOGRAFIJA

==== Izpitna pola 2 ====

Obča geografija – Geografija Slovenije

Petek, 29. avgust 2025 / 90 minut

*Dovoljeno gradivo in pripomočki:
Kandidat prinese nalivno pero ali kemični svinčnik.
Izpitni poli je priložena barvna priloga.*

SPLOŠNA MATURA

NAVODILA KANDIDATU

Pazljivo preberite ta navodila.

Ne odpirajte izpitne pole in ne začenjajte reševati nalog, dokler vam nadzorni učitelj tega ne dovoli.

Prilepite kodo oziroma vpišite svojo šifro (v okvirček desno zgoraj na tej strani).

Izpitna pola vsebuje 25 nalog. Število točk, ki jih lahko dosežete, je 50. Za posamezno nalogo je število točk navedeno v izpitni poli.

Rešitve pišite z nalivnim peresom ali s kemičnim svinčnikom v izpitno polo v za to predvideni prostor **znotraj okvirja**.

Pišite čitljivo. Če se zmotite, napisano prečrtajte in rešitev zapišite na novo. Nečitljivi zapisi in nejasni popravki bodo ocenjeni z 0 točkami.

Zaupajte vase in v svoje zmožnosti. Želimo vam veliko uspeha.

Ta pola ima 16 strani (1–16), od tega 4 prazne.

Barvna priloga ima 4 strani (17–20).



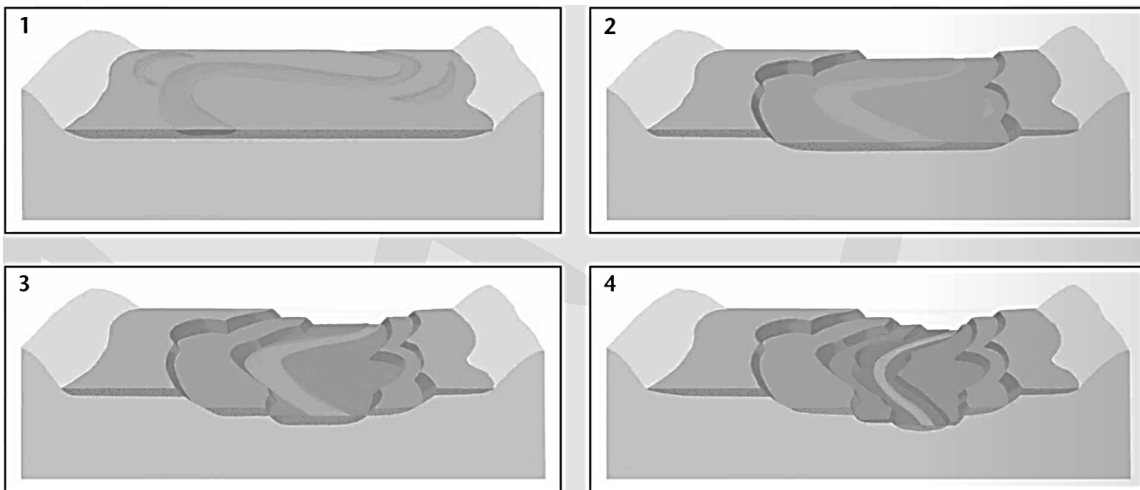
9. Obkrožite po površini najboljšežnejši višinski pas v Sloveniji, kjer živi največ prebivalstva, in pojasnite vzrok za to.

VIŠINSKI PAS: od 100 m do 200 m od 200 m do 300 m od 300 m do 400 m

Pojasnitev: _____

(2 točki)

10. V krajšem sestavku pojasnite nastanek reliefne oblike v Ljubljanski kotlini, ki jo prikazuje slika 3.



Slika 3

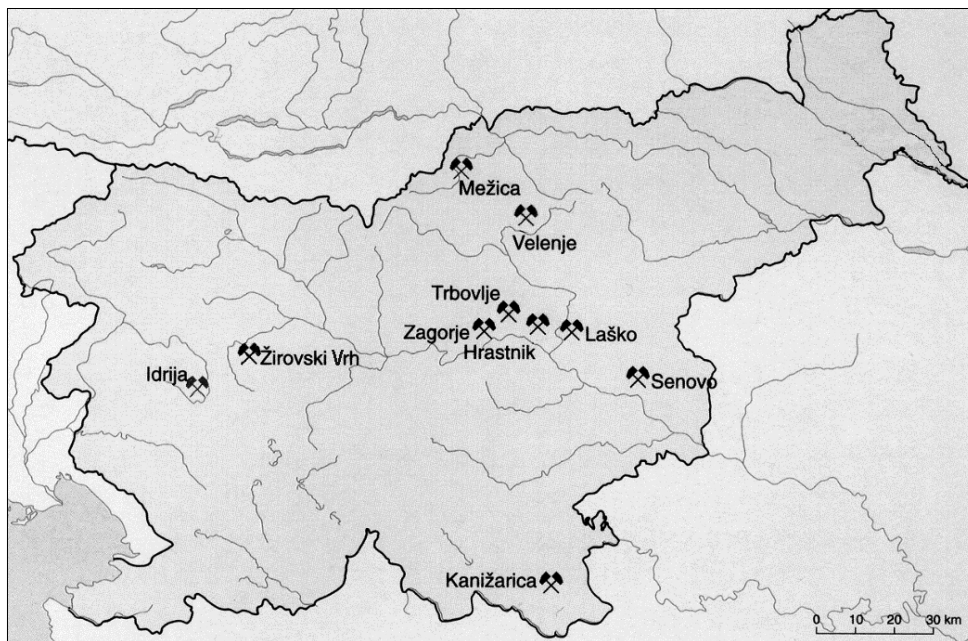
(Vir: Senegačnik, J., 2020: Slovenija 2: geografija za 4. letnik gimnazij, str. 56. Modrijan izobraževanje. Ljubljana)

(2 točki)



Slovenija 2

11. Slika 4 prikazuje rudarske kraje v Sloveniji. Izpišite dva premogovnika, v katerih so kopali ali še kopljejo premog, in en rudnik, v katerem niso kopali premoga. K vsakemu izpisanemu premogovniku pripišite vrsto premoga, ob kraju, v katerem niso kopali premoga, pa pripišite ustrežno rudo.



Slika 4

(Vir: Brinovec, S., in drugi, 2006: Geografija. Zbirka maturitetnih nalog 1999–2005, str. 253. Državni izpitni center. Ljubljana)

Premogovnik in vrsta premoga:

1 _____

2 _____

Rudnik, v katerem niso kopali premoga, in vrsta rude:

(2 točki)

12. Izkoriščanje naravnih bogastev vpliva na kakovost zraka in vode v pokrajini. Opišite še dve okoljski posledici njihovega izkoriščanja.

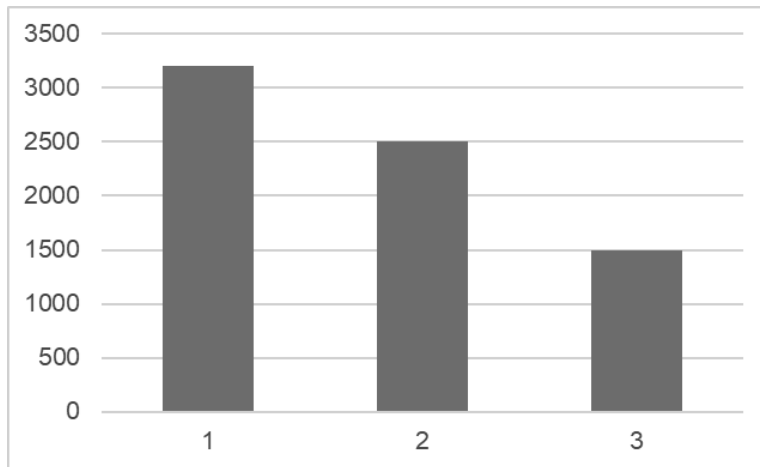
1 _____

2 _____

(2 točki)



13. Slika 5 prikazuje hidroenergetski potencial Soče, Save in Drave v letu 2007. Imenujte reko, ki je označena s številko 3. Napišite letni čas, v katerem ima ta reka največji pretok.



Slika 5

(Prirejeno po: Dervarič, M., in drugi, 2005: Geografija na maturi: vzorci maturitetnih pol: občna geografija, regionalna geografija sveta, Evropa, Slovenija, str. 153. Rokus. Ljubljana)

Ime reke (št. 3): _____

Letni čas: _____

(2 točki)

14. Pojasnite vpliv razmestitvenega dejavnika, ki je odločilno vplival na postavitev največje tovarne v Kidričevem.

(2 točki)

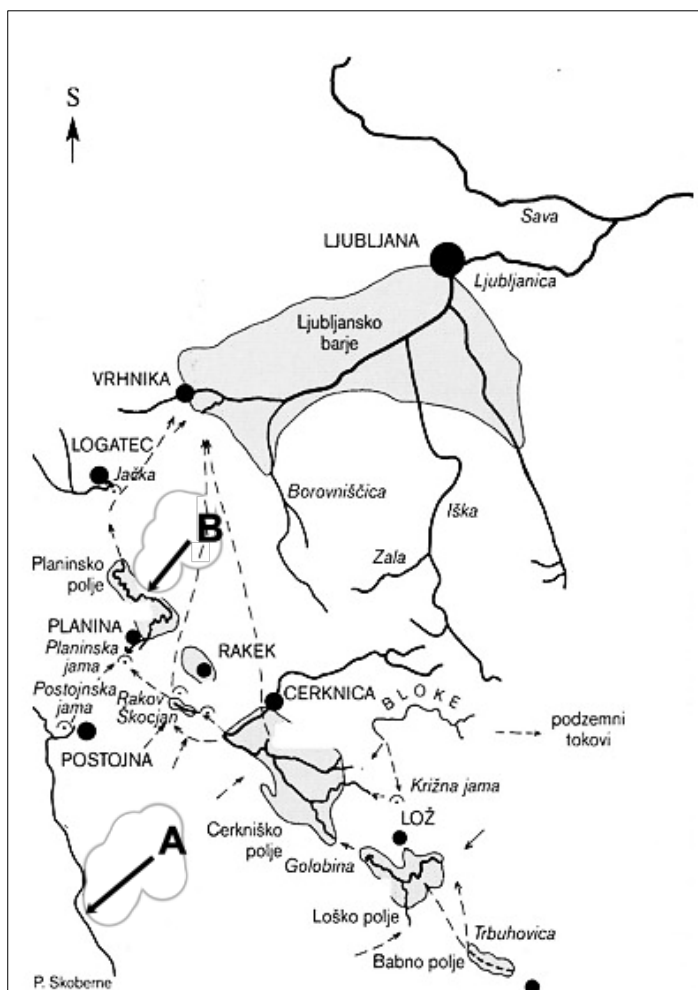
15. Slika 12 v barvni prilogi prikazuje največji industrijski objekt v bližini reke Meže. Pojasnite, zakaj je bila namestitev tega objekta na tem območju manj primerna.

(2 točki)



Slovenija – pokrajine 1

16. Imenujte reki, ki sta na sliki 6 označeni s črkama A in B.



Slika 6

(Prirejeno po: <https://sites.google.com/site/vanesiearthcaches/home/podrobneje-additional-info/the-river-with-seven-names-ec03-ec05-ec06/the-river-with-seven-names>. Pridobljeno: 13. 12. 2022.)

A: _____

B: _____

(2 točki)

17. Slika 13 v barvni prilogi prikazuje klimogram kraja v Dinarskokraških pokrajinah. Obkrožite črki pred pravilnima trditvama o podnebnju tega kraja.

- A Pri razporeditvi padavin je razviden vpliv kontinentalnosti.
- B Letna količina padavin potrjuje, da kraj leži v zahodnem delu Dinarskokraških pokrajin.
- C Povprečna letna temperatura ne presega 13 stopinj Celzija.
- D Letna količina padavin je nad slovenskim povprečjem.

(2 točki)

**Slovenija – pokrajine 2**

21. Opišite dve naravnogeografski značilnosti Obpanonskih pokrajin Slovenije, po katerih se te ločijo od pokrajin v Panonski kotlini.

1 _____

2 _____

(2 točki)

22. K vsakemu opisu Obpanonskih pokrajin napišite črko G, če velja za gričevja, P, če velja za Pomursko ravan, in V, če velja za Vzhodno Krško kotlino.

_____ Prevladujejo distrične rjave prsti.

_____ Prevladujejo evtrične rjave prsti.

_____ Kamnine so terciarne starosti.

_____ Imajo najmanj megle.

(2 točki)

23. S pomočjo slike 16 v barvni prilogi, ki prikazuje delež prebivalcev, ki so se opredelili za Slovence, imenujte Obpanonski pokrajini, kjer je delež Slovencev najmanjši. Imenujte avtohtono narodnostno manjšino na tem območju.

Obpanonski pokrajini:

1 _____

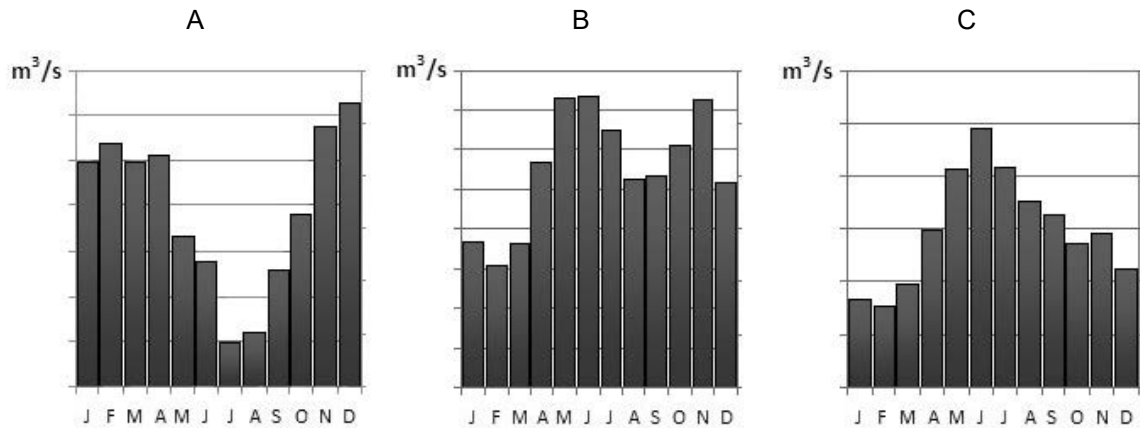
2 _____

Avtohtona narodnostna manjšina: _____

(2 točki)



24. Med hidrogrami, ki so na sliki 8 označeni s črkami A, B in C, izberite in napišite črko tistega hidrograma, ki prikazuje rečni režim večje reke v Obpanonski Sloveniji. Pojasnite prednost tega režima za kmetijstvo v pokrajinah ob tej reki.



Slika 8

(Prirejeno po: <https://eucbeniki.sio.si/geo9/2655/index4.html>; <https://eucbeniki.sio.si/geo9/2603.jpg>. Pridobljeno: 3. 1. 2023.)

Črka hidrograma: _____

Pojasnitev: _____

(2 točki)

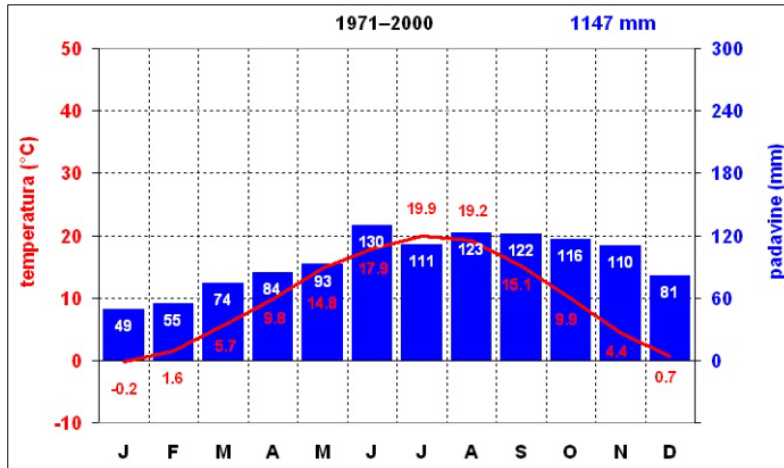
25. Pojasnite en primer povečane ogroženosti pred naravnimi nesrečami v topli polovici leta na gričevju Obpanonskih pokrajin zaradi vpliva podnebnih sprememb.

(2 točki)

V sivo polje ne pišite. V sivo polje ne pišite. V sivo polje ne pišite. V sivo polje ne pišite. V sivo polje ne pišite. V sivo polje ne pišite. V sivo polje ne pišite. V sivo polje ne pišite. V sivo polje ne pišite. V sivo polje ne pišite.

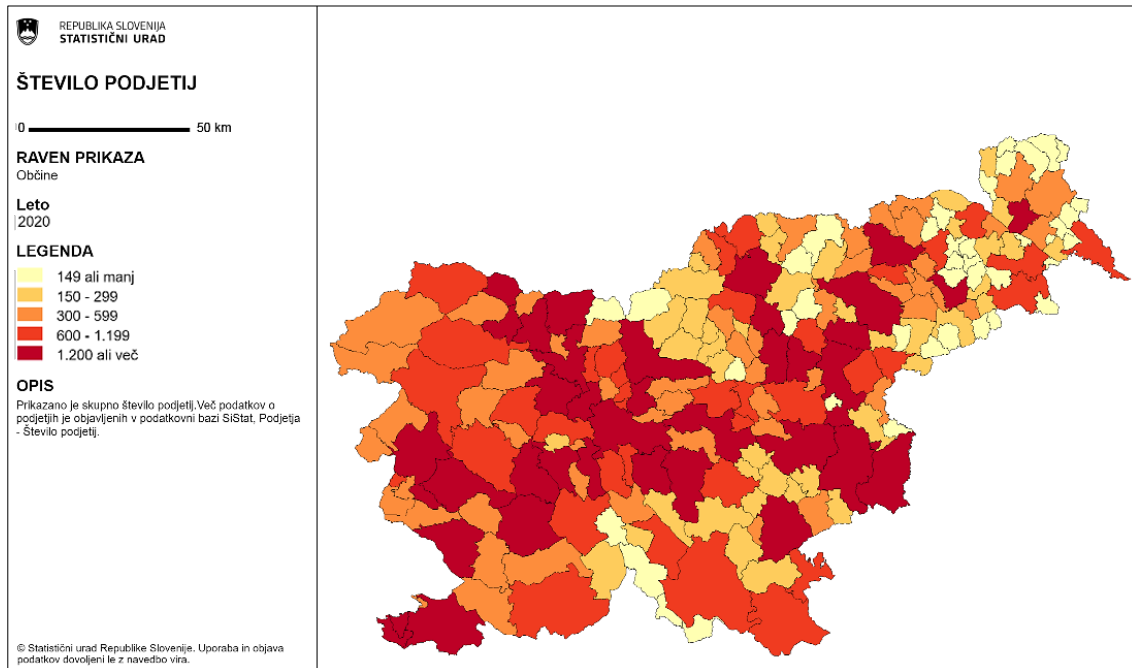


Prazna stran



Slika 13

(Vir: <https://www.....si/mma/-/20170901140695/>. Pridobljeno: 13. 12. 2022.)



Slika 14: Število podjetij po občinah v Sloveniji

(Vir: SURS, Stage. Pridobljeno: 13. 12. 2022.)

