

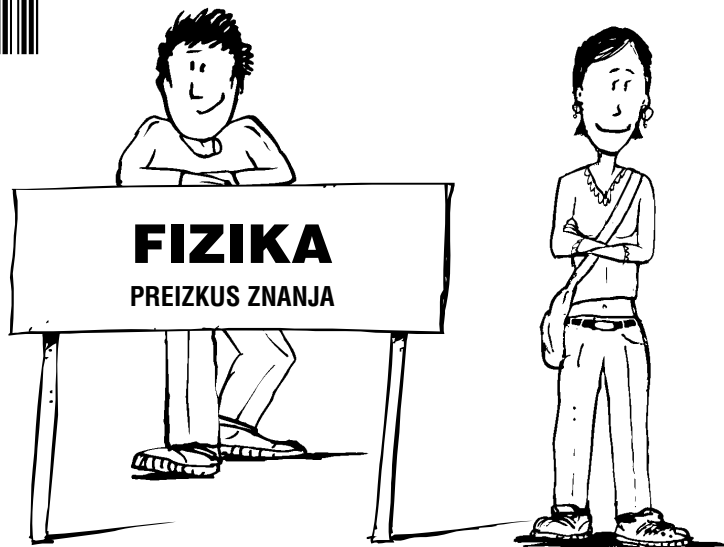


Državni izpitni center



N 0 7 2 4 1 1 3 2

NAKNADNI ROK



Junij 2007

NAVODILA ZA VREDNOTENJE

NACIONALNO PREVERJANJE ZNANJA

ob koncu 3. obdobja

1. naloga

A 1 točka

2. naloga**3. naloga**

B 1 točka

4. naloga

C 1 točka

5. naloga

A 1 točka

6. naloga

B 1 točka

7. naloga

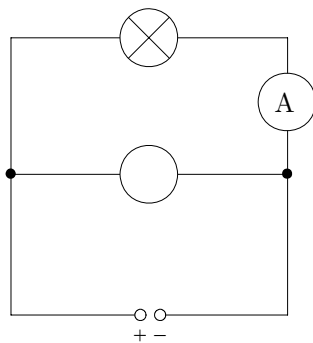
A 1 točka

8. naloga

C 1 točka

9. naloga

D 1 točka

10. naloga

Pravilno vpisan simbol 1 točka

11. naloga**Skupaj 2 točki**

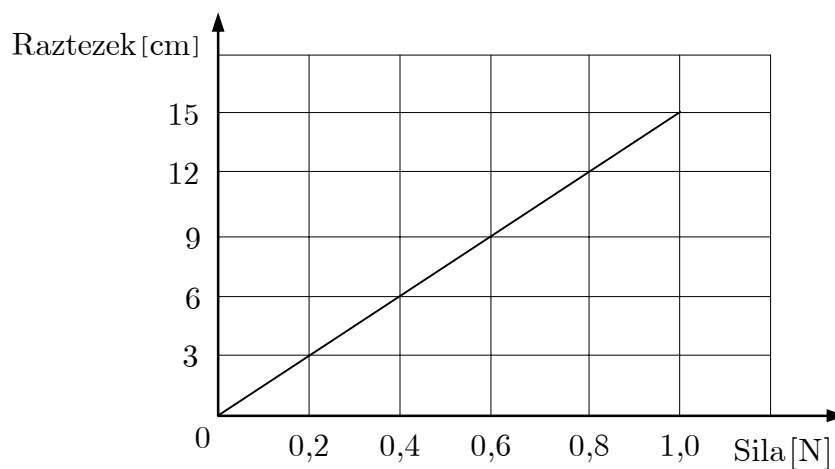
a)

11.1 A 1 točka

b)

11.2 C 1 točka**12. naloga****Skupaj 3 točke**

a)

**12.1** Pravilno označeni osi na grafu 1 točka**12.2** Pravilno narisana graf 1 točka

b)

12.3 0,5 N 1 točka**13. naloga****Skupaj 2 točki**

a)

13.1 F_1 : sila tal; F_2 : sila teža; F_3 : sila škatle 1 točka

b)

13.2 Sila tal je nasprotno enaka vsoti teže in sile škatle

ali

$$\vec{F}_1 = -(\vec{F}_2 + \vec{F}_3)$$

ali

$$F_1 = F_2 + F_3 \dots\dots\dots 1 \text{ točka}$$

14. naloga**Skupaj 2 točki**

a)

14.1 B 1 točka

b)

14.2 D 1 točka**15. naloga****Skupaj 3 točke**

a)

15.1 A 1 točka

b)

15.2 D 1 točka

c)

15.3 Po smeri sile upora, ki ima smer nasprotno smeri gibanja. 1 točka**16. naloga****Skupaj 3 točke**

a)

16.1 C 1 točka

b)

16.2 A 1 točka

c)

16.3 B 1 točka**17. naloga****Skupaj 3 točke**

a)

17.1 8 m 1 točka

b)

17.2 600 J 1 točka

c)

17.3 enako, manjšo, večje 1 točka

18. naloga**Skupaj 2 točki**

a) Ena izmed možnih rešitev:

Čas [s]	0	0,02	0,04	0,06	0,08	0,10
Pot [cm]	0	1	2	3	4	5

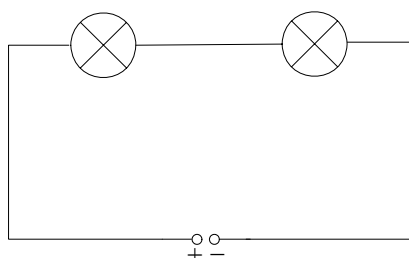
18.1 Vsaj 4 pravilni pari podatkov. 1 točka

b)

18.2 Pravilno narisana graf 1 točka

19. naloga**Skupaj 4 točke**

a)



19.1 Pravilno narisana shema 1 točka

b)

19.2 6 V 1 točka

c)

19.3 12 As 1 točka

d)

19.4 12 As 1 točka

20. naloga**Skupaj 2 točki**

a)

20.1 180 Ω 1 točka

b)

20.2 20 Ω 1 točka**Skupaj 36 točk**