



Šifra učenca:

Državni izpitni center



N 1 8 1 5 7 1 3 1



9.
razred

Sreda, 9. maj 2018 / 60 minut

Dovoljeno gradivo in pripomočki: Učenec prinese modro/črno nalivno pero ali moder/črn kemični svinčnik, svinčnik, šilček in radirko.

NACIONALNO PREVERJANJE ZNANJA
v 9. razredu

NAVODILA UČENCU

Natančno preberi ta navodila.

Prilepi kodo oziroma vpiši svojo šifro v okvirček desno zgoraj na tej strani.

Preizkus ima pet delov. Najprej boš reševal naloge ob poslušanju zvočnih primerov.

Dobro poslušaj navodilo za reševanje naloge pred zvočnimi primeri. Nato boš rešil še ostale naloge v preizkusu.

Pri vsaki nalogi svoj odgovor napiši v predvideni prostor znotraj okvirja.

Piši čitljivo. Če se zmotiš, napačni odgovor prečrtaj in pravičnega napiši na novo.

Svinčnik uporablaj samo pri nalogah ustvarjanja (peti del).

Nečitljivi zapisi in nejasni popravki se ovrednotijo z nič točkami.

Če se ti zdi naloga pretežka, se ne zadržuj predolgo pri njej, temveč začni reševati naslednjo.

K nerešeni nalogi se vrni pozneje.

Na koncu svoje odgovore ponovno preveri.

Zaupaj vase in v svoje zmožnosti. Želimo ti veliko uspeha.

Preizkus ima 20 strani, od tega 5 praznih.

Tukaj ne piši. Tukaj ne piši. Tukaj ne piši. Tukaj ne piši. Tukaj ne piši. Tukaj ne piši. Tukaj ne piši. Tukaj ne piši. Tukaj ne piši. Tukaj ne piši.



N 1 8 1 5 7 1 3 1 0 3

Prazna stran

OBRNI LIST.



N 1 8 1 5 7 1 3 1 0 5

5. Kako imenujemo tovrstno priredbo?
Obkroži črko pred pravilnim odgovorom.

- A Jazz.
- B Pop.
- C Etno.
- D Narodnozabavna.

(1 točka)

POSLUŠANJE 2. ZVOČNEGA PRIMERA

Aram Hačaturjan: Ples Sabelj

Pozorno poslušaj zvočni primer in reši naloge od 6 do 10.

6. Kakšen je tempo predvajane skladbe?
Obkroži črko pred pravilnim odgovorom.

- A Hiter.
- B Počasen.
- C Nenehno se spreminja.
- D Zmeren.

(1 točka)

7. Opredeli in v povedi utemelji značaj skladbe.

(1 točka)



N 1 8 1 5 7 1 3 1 0 7

PRIMERJALNO POSLUŠANJE 3. IN 4. ZVOČNEGA PRIMERA

3. zvočni primer: DIES IRAE DIES ILLA

4. zvočni primer: Hector Berlioz: FANTASTIČNA, odlomek 5. stavka

Pozorno poslušaj, primerjaj in analiziraj zvočna primera ter reši nalogo.

11. V razpredelnici z znakom x označi trditve, ki veljajo za posamezni zvočni primer.

	3. ZVOČNI PRIMER	4. ZVOČNI PRIMER
Obdobje: romantika		
Obdobje: srednji vek		
Uvodu z zvonovi sledi tema.		
Tema se pojavi takoj.		
Koral		
Programska simfonija		

(6 točk)



N 1 8 1 5 7 1 3 1 0 9

14. Kateri orkester izvaja skladbe?

(1 točka)

15. Dela katerih skladateljev so uvrščena na zgoščenko?

(1 točka)

16. V kakšnem tempu je Albinonijeva skladba?

(1 točka)

17. Kateri inštrument v prvi skladbi ne spada v orkester?

(1 točka)

18. Katera skladba je solistična? Napiši skladateljev priimek, naslov skladbe in inštrument.

(1 točka)

19. V katero skupino inštrumentov spada glasbilo iz Rameaujeve skladbe?

(1 točka)

Tukaj ne piši. Tukaj ne piši. Tukaj ne piši. Tukaj ne piši. Tukaj ne piši. Tukaj ne piši. Tukaj ne piši. Tukaj ne piši. Tukaj ne piši. Tukaj ne piši.



N 1 8 1 5 7 1 3 1 1 1

Prazna stran

OBRNI LIST.



N 1 8 1 5 7 1 3 1 1 3

26. Samostojno sestavi svoj koncertni program. Pri izpolnjevanju programskega lista bodi pozoren na povezavo med krajem in ustanovo. V programski list napiši:

- kraj in datum izvedbe,
- glasbeno oz. kulturno ustanovo, v kateri bo koncert, ter
- 3 glasbena dela iz zakladnice umetniške (klasične) glasbe (ime in priimek skladatelja, glasbeno delo), ki se bodo izvajala na koncertu.

Pri vsakem glasbenem delu, ki si ga uvrstil v koncertni program, v eni povedi opiši, kakšno glasbo bodo poslušalci slišali (vrsto/obliko/značaj ...), ali navedi kako zanimivost/posebnost skladbe.

V programu ne smeš uporabiti naslovov glasbenih del, ki so v preizkusu.

Koncertni program

Glasbena ustanova: _____

Kraj in datum izvedbe: _____

(2 točki)



Ime in priimek skladatelja: _____

Glasbeno delo: _____

(1 točka)

Kratka predstavitev glasbenega dela: _____

(1 točka)



Ime in priimek skladatelja: _____

Glasbeno delo: _____

(1 točka)

Kratka predstavitev glasbenega dela: _____

(1 točka)



Ime in priimek skladatelja: _____

Glasbeno delo: _____

(1 točka)

Kratka predstavitev glasbenega dela: _____

(1 točka)



N 1 8 1 5 7 1 3 1 1 5

29. Iz partiture pesmi izpiši taktovski način.

(1 točka)

30. Za katera melodična tolkala je napisana priredba pesmi?

(3 točke)

31. Katero glasbilo vstopi zadnje?

(1 točka)

32. Katera tonska trajanja so v pesmi?

(2 točki)

33. Katera inštrumenta igrata enak ritmični vzorec?

(2 točki)

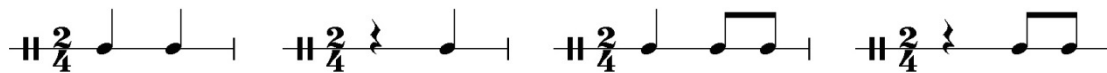


N 1 8 1 5 7 1 3 1 1 7

34. Po danem zgledu ustvari spremljavo za drugi del pesmi Marko skače. V prazne takte napiši ritem spremljave. Pri ustvarjanju spremljave si popolnoma svoboden, vendar ne smeš uporabiti ritmičnih vzorcev iz prvega dela. Pazi na število dob v vsakem taktu in na tonska trajanja. Lahko si pomagaš s predlaganimi ritmičnimi vzorci.

GRADIVO

Predlagani ritmični vzorci:



Pesem brez spremljave:

Glas

(8 točk)

35. V partituro iz 34. naloge vpiši:
- imena spremljevalnih inštrumentov razen bobna in palčk, ki sta v vzorčnem primeru;
 - melodični inštrument, ki v drugem delu podvaja pevsko melodijo.

(3 točke)

Skupno število točk: 70

Tukaj ne piši. Tukaj ne piši. Tukaj ne piši. Tukaj ne piši. Tukaj ne piši. Tukaj ne piši. Tukaj ne piši. Tukaj ne piši. Tukaj ne piši. Tukaj ne piši.



N 1 8 1 5 7 1 3 1 1 9

Prazna stran

