



Codice del candidato:

Državni izpitni center



P 1 5 1 A 2 2 1 1 2 1

SESSIONE PRIMAVERILE

INGLESE

Prova d'esame 2

Comunicazione scritta

- A) Composizione breve (60–70 parole)
- B) Composizione guidata (150–160 parole)

Sabato, 30 maggio 2015 / 60 minuti (20 + 40)

Materiali e sussidi consentiti:

Al candidato sono consentiti l'uso della penna stilografica o della penna a sfera e la consultazione dei dizionari monolingue e bilingue.

Il candidato ha a disposizione un foglio per la minuta.

MATURITÀ PROFESSIONALE

INDICAZIONI PER IL CANDIDATO

Leggete con attenzione le seguenti indicazioni.

Non aprite la prova d'esame e non iniziate a svolgerla prima del via dell'insegnante preposto.

Incollate o scrivete il vostro numero di codice negli spazi appositi su questa pagina in alto a destra e sul foglio della minuta.

La prova d'esame si compone di due parti, denominate A e B. Il tempo a disposizione per l'esecuzione dell'intera prova è di 60 minuti: vi consigliamo di dedicare 20 minuti alla risoluzione della parte A e 40 minuti a quella della parte B.

Nella parte A dovete stendere una composizione breve (60–70 parole); nella parte B dovete stendere una composizione della lunghezza di 150–160 parole. Potete conseguire fino a un massimo di 10 punti nella parte A e 20 punti nella parte B, per un totale di 30 punti.

Scrivete i vostri testi utilizzando la penna stilografica o la penna a sfera. Scrivete in modo leggibile: in caso di errore, tracciate un segno sulla parola o frase scorretta e scrivete accanto a essa quella corretta. Alle composizioni scritte in modo illeggibile verranno assegnati 0 punti. Utilizzate il foglio della minuta per la traccia dei vostri testi, e ricordate che esso non verrà sottoposto a valutazione.

Abbiate fiducia in voi stessi e nelle vostre capacità. Vi auguriamo buon lavoro.

La prova si compone di 8 pagine, di cui 1 vuota.



Pagina vuota

VOLTATE IL FOGLIO.



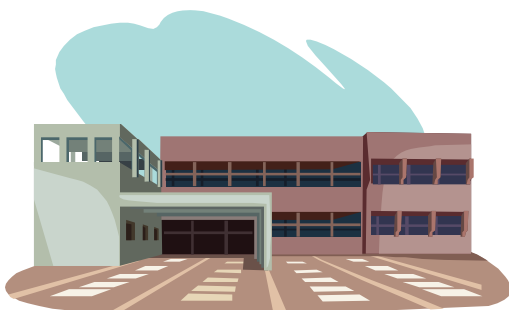
A) COMPOSIZIONE BREVE

Stendete una composizione breve (60–70 parole) rispettando le consegne sottostanti.

Nel prossimo numero del giornalino scolastico in inglese *That's Us*, una pagina intitolata *My Ideal School* pubblicherà i contributi degli studenti dell'ultimo anno. La redazione del giornalino, infatti, ha chiesto ai maturandi di scrivere qualche riflessione sul tipo di scuola che sceglierebbero, se si dovessero iscrivere nuovamente al primo anno delle medie.

Nella composizione:

- scegliete uno dei due tipi di scuole raffigurati nelle illustrazioni sottostanti,
- presentate e argomentate due motivi per cui decidereste di iscrivervi alla scuola che avete indicato, se aveste nuovamente la possibilità di frequentare le medie.



1. vocational school (scuola media tecnico-professionale)



2. grammar school (ginnasio)

(10 punti)



B) COMPOSIZIONE GUIDATA

Scegliete una delle tracce proposte qui sotto (la numero 1 o la numero 2). Ricopiate il titolo e stendete la composizione nella pagina apposita. Ciascuna traccia presenta delle linee guida che, se volete, potete utilizzare per sviluppare il vostro testo.

1. Blood is Thicker than Water

Write a composition of about 150–160 words. If you want, you can write about the following:

- your relationship with your family members
- types of families nowadays
- your future family



2. Energy around the World

Write a composition of about 150–160 words. If you want, you can write about the following:

- advantages and disadvantages of fossil fuel energy
- advantages and disadvantages of renewable sources of energy
- the most common energy sources used in your country



(20 punti)



P 1 5 1 A 2 2 1 1 2 1 0 7

A series of 22 horizontal lines for writing.



A series of 28 horizontal lines spaced evenly down the page, providing a template for handwriting practice.