



Šifra kandidata:

**Državni izpitni center**



P 2 5 2 M 2 0 1 1 2

JESENSKI IZPITNI ROK

# VETERINARSTVO

Izpitna pola 2

**Torek, 26. avgust 2025 / 60 minut**

*Dovoljeno gradivo in pripomočki:  
Kandidat prinese nalivno pero ali kemični svinčnik.*

**POKLICNA MATURA**

## NAVODILA KANDIDATU

**Pazljivo preberite ta navodila.**

**Ne odpirajte izpitne pole in ne začenjajte reševati nalog, dokler vam nadzorni učitelj tega ne dovoli.**

Prilepite oziroma vpišite svojo šifro v okvirček desno zgoraj na tej strani.

Izpitna pola vsebuje 4 strukturirane naloge. Število točk, ki jih lahko dosežete, je 20. Za posamezno nalogo je število točk navedeno v izpitni poli.

Rešitve pišite z nalivnim peresom ali s kemičnim svinčnikom in jih vpisujte v izpitno polo v za to predvideni prostor. Pišite čitljivo. Če se zmotite, napisano prečrtajte in rešitev zapišite na novo. Nečitljivi zapisi in nejasni popravki bodo ocenjeni z 0 točkami.

Zaupajte vase in v svoje zmožnosti. Želimo vam veliko uspeha.

*Ta pola ima 8 strani, od tega 2 prazni.*



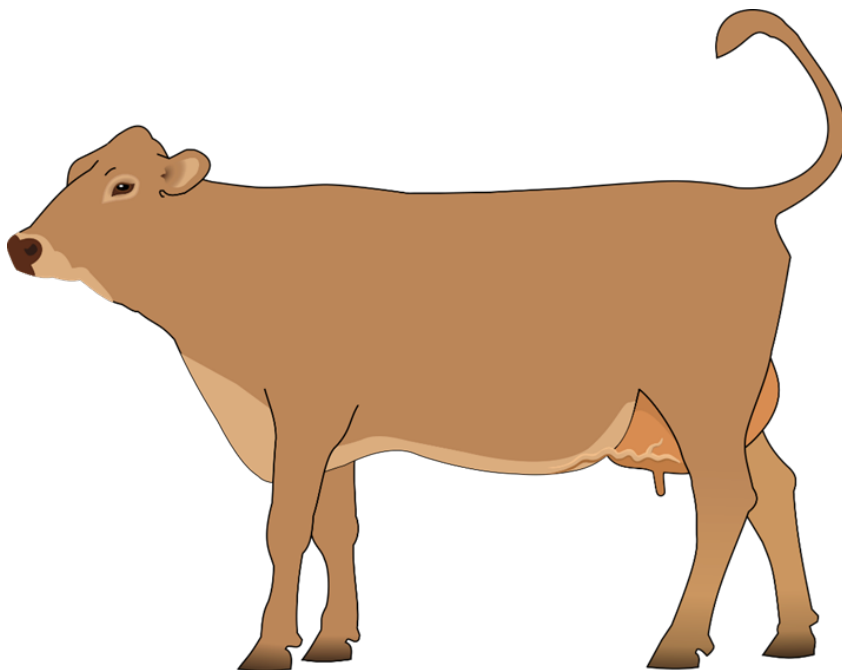


**Prazna stran**

**OBRNITE LIST.**



1. Veterinar vam je naročil, da v hlevu, v katerem je deset odraslih krav, vsem kravam odvzamete kri za serološke preiskave. Kri boste odvzeli v epruvete z vakuumom (epruvete vakutainer – vakuete).
- 1.1. Na sličici zarišite potek žil, iz katerih lahko odvzamemo kri. Žile poimenujte.



Ime žile: – \_\_\_\_\_  
– \_\_\_\_\_  
– \_\_\_\_\_

(2 točki)

- 1.2. Pojasnite, kakšen tip epruvete (vakuete) boste izbrali, in izbiro utemeljite.

Odgovor: \_\_\_\_\_

(1)

Utemeljitev: \_\_\_\_\_  
\_\_\_\_\_  
\_\_\_\_\_

(1)  
(2 točki)

- 1.3. Navedite, koliko epruvet, igel in nastavkov za igle boste potrebovali v tem hlevu.

\_\_\_\_\_  
\_\_\_\_\_

(1 točka)



2. Iz klavnice so v veterinarsko ambulanto, v kateri ste zaposleni, sporočili, da so pri pregledu jeter prašičev ugotovili ehinokozo. Ker je rejec teh prašičev stranka vaše ambulante, vam je veterinar naročil, da obiščete rejca, ugotovite stanje na njegovi kmetiji, ga podučite o bolezni in mu svetujete ukrepe za sanacijo nastalih težav.

2.1. Pojasnite, katera (domača) žival predstavlja potencialni vir invazije za prašiče in ljudi in kakšna oblika bolezni se pojavlja pri invadiranem človeku.

Žival: \_\_\_\_\_

(1)

Oblika bolezni: \_\_\_\_\_

\_\_\_\_\_

\_\_\_\_\_

(1)  
(2 točki)

2.2. Rejcu pojasnite razvojni krog ehinokokoze.

\_\_\_\_\_

\_\_\_\_\_

\_\_\_\_\_

\_\_\_\_\_

\_\_\_\_\_

(2 točki)

2.3. Katere ukrepe boste rejcu svetovali za sanacijo nastalih težav? Naštejte vsaj dva.

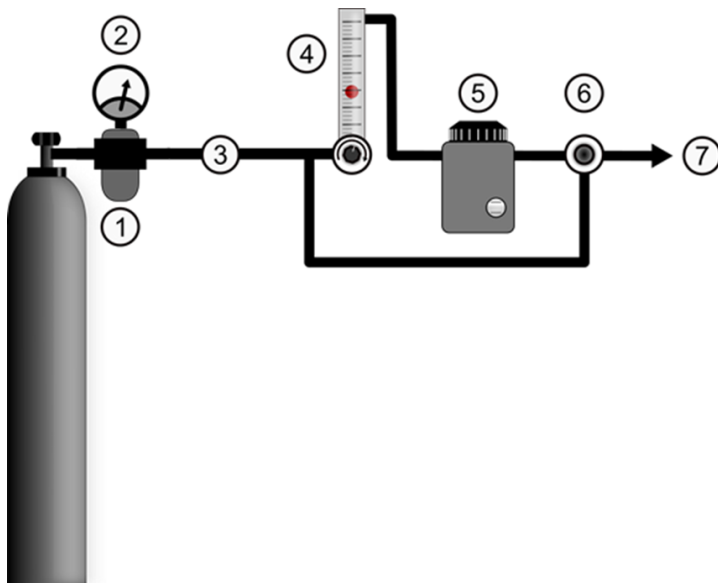
\_\_\_\_\_

\_\_\_\_\_

(1 točka)



3. Veterinar vam je naročil, da pred uporabo preverite aparat za inhalacijsko anestezijo.
- 3.1. Slika spodaj predstavlja shemo aparata za inhalacijsko anestezijo. Dopolnite oštevilčeni seznam obveznih elementov v anestezijskem aparatu.



1	reducirni/redukcijski ventil
2	merilnik pritiska
3	_____ (ime plina)
4	_____
5	_____
6	ventil za hiter dotok čistega kisika, »flush«
7	skupen izhod plinov iz anestezijskega aparata

(3 točke)

- 3.2. Veterinar vam je še naročil, da preverite količino hlapnega anestetika v anestezijskem aparatu (na shemi označeno s številko 5). Pojasnite, v kakšnem agregatnem stanju je hlapni anestetik pred začetkom uporabe anestezijskega aparata.

\_\_\_\_\_

(1 točka)

- 3.3. Imenujte pripomoček, ki omogoča prehod inhalacijskega anestetika iz aparata v dihala pacienta.

\_\_\_\_\_

(1 točka)



4. Na posestvu s stotimi kravami je spomladi prišlo do množičnih timpanij, saj je kar 25 krav napetih. Iz anamneze ste izvedeli, da je rejec pred štirimi urami nakrmil živali z mlado travo, ki je ležala na kupu in jo je nakosil pred dvema dnevoma.

Prizadete živali imajo močno izbočene lakotnice ter plitko in pospešeno dihajo. Dve od zbolelih krav imata tudi močno cianotične veznice in sta omotični, komaj se še držita na nogah.

- 4.1. Razložite, kako zaužitje veliko mladega sočnega travinja, ki ima malo grobe vlaknine, povzroči množične timpanije pri kravah v čredi.

---

---

---

---

(1 točka)

- 4.2. Pojasnite, na kaj kažejo simptomi klinične slike pri obeh najhuje prizadetih kravah.

---

---

---

(1 točka)

- 4.3. Pojasnite, kako lahko taka timpanija pripelje do smrti živali.

---

---

(1 točka)

- 4.4. Kateri so ukrepi prve pomoči pri najhuje prizadetih živalih? Naštejte vsaj dva.

---

---

---

(2 točki)



**Prazna stran**