



Šifra kandidata:

Državni izpitni center



P 2 5 2 T 5 0 1 1 1

JESENSKI IZPITNI ROK

GASTRONOMIJA IN TURISTIČNE STORITVE

Izpitna pola

Torek, 26. avgust 2025 / 90 minut

Dovoljeno gradivo in pripomočki:

*Kandidat prinese nalivno pero ali kemični svinčnik, ravnilo ter
numerično žepno računalno brez grafičnega zaslona in možnosti simbolnega računanja.
Kandidat dobi konceptni list in ocenjevalni obrazec. Izpitni poli je priložena barvna priloga.*

POKLICNA MATURA

NAVODILA KANDIDATU

Pazljivo preberite ta navodila.

Ne odpirajte izpitne pole in ne začinjajte reševati nalog, dokler vam nadzorni učitelj tega ne dovoli.

Prilepite oziroma vpišite svojo šifro v okvirček desno zgoraj na tej strani, na ocenjevalni obrazec in na konceptni list.

Izpitna pola je sestavljena iz dveh delov. Prvi del vsebuje 15 krajših nalog, drugi del pa 8 strukturiranih nalog. Število točk, ki jih lahko dosežete, je 50, od tega 20 v prvem delu in 30 v drugem delu. Za posamezno nalogo je število točk navedeno v izpitni poli.

Rešitve pišite z nalivnim peresom ali s kemičnim svinčnikom in jih vpisujte v izpitno polo v za to predvideni prostor. Pišite čitljivo. Če se zmotite, napisano prečrtajte in rešitev zapišite na novo. Nečitljivi zapisi in nejasni popravki bodo ocenjeni z 0 točkami. Osnutki rešitev, ki jih lahko naredite na konceptni list, se pri ocenjevanju ne upoštevajo.

Zaupajte vase in v svoje zmožnosti. Želimo vam veliko uspeha.

Ta pola ima 16 strani (1–16), od tega 4 prazne. Barvna priloga ima 2 strani (17–18).



Prazna stran

OBRNITE LIST.

**1. DEL**

Obkrožite črko pred pravilno rešitvijo.

1. Ko je hotel začasno zaprt in ne posluje, so
 - A celotni stroški/TC hotela enaki celotnim stalnim stroškom/FC.
 - B celotni stroški/TC hotela višji od celotnih stalnih stroškov/FC.
 - C celotni stroški/TC hotela nižji od celotnih stalnih stroškov/FC.
 - D celotni stroški/TC hotela enaki celotnim spremenljivim stroškom/VC.

(1 točka)

2. Študentje na strokovni ekskurziji po Sloveniji, ki jo organizira fakulteta, bodo v hotelu, v katerem bodo prenočili, plačali
 - A polpenzion in polni znesek turistične in promocijske takse.
 - B polpenzion in polovični znesek turistične in promocijske takse.
 - C samo polpenzion, saj so turistične in promocijske takse oproščeni.
 - D polpenzion in turistično takso.

(1 točka)

3. Pravilnik o kategorizaciji nastanitvenih obratov določa, da lahko dobi v Sloveniji penzion največ
 - A 5 zvezdic in oceno superior.
 - B 4 zvezdice in oceno superior.
 - C 5 zvezdic.
 - D 4 zvezdice.

(1 točka)

4. Vsak odliv denarja iz podjetja imenujemo
 - A strošek.
 - B izdatek.
 - C odhodek.
 - D potrošek.

(1 točka)

5. Za koroški šarkelj pripravimo
 - A biskvitno maso.
 - B kvašeno testo.
 - C žvrkljano testo.
 - D vlečeno testo.

(1 točka)



6. Z znakom na sliki 1 bo označeno živilo, ki
- A je pridelano na ekološki način.
 - B je namenjeno veganom.
 - C ne vsebuje glutena.
 - D vsebuje manjše količine nasičenih maščob in holesterola.



Slika 1

(Vir: <https://www.norma.si/kvaliteta-in-certifikati>. Pridobljeno: 19. 7. 2023.)

(1 točka)

7. Kako pridelajo vino rose?
- A Mešajo belo in rdeče vino.
 - B Z večdnevnim alkoholnim vrenjem drozge rdečega grozdja.
 - C S krajšo maceracijo drozge rdečih sort grozdja.
 - D S predelavo zelo zrelih grozdov belih vinskih sort.

(1 točka)

8. Potrdilo o vplačilu storitev pri turistični agenciji kot posredniku imenujemo
- A uzance.
 - B transfer.
 - C provizija.
 - D vavčer.

(1 točka)

9. Kateri kamniti ločni most na železniških progah je največji na svetu?
- A Solkanski most.
 - B Dravski most.
 - C Zmajski most.
 - D Kapucinski most.

(1 točka)

10. Flosarji so
- A na plitvih čolnih prevažali tovor z enega na drugi rečni breg.
 - B nekoč opravljali pomembno nalogo transporta lesa po rekah.
 - C umetniško oblikovali skulpture iz lesa.
 - D žgali ali kuhali apno.

(1 točka)



11. Obkrožite besedo ali besedno zvezo ob poševnici, da bo trditev pravilna.

V Žalcu številne obiskovalce pritegne **fontana vina / izvir cvička / fontana piva / vodna fontana.**

Skodle so značilna kritina za **primorski / panonski / alpski** tip hiše.

Čebelarški muzej si lahko ogledamo v **Kamniku / Radovljici / Novi Gorici / Krškem.**

Za obpanonsko Slovenijo je najbolj značilen **gorski / pohodniški / zdraviliški /**

kulinarični turizem.

(2 točki)

12. Naštete primere kulturne dediščine razvrstite po času nastanka od najstarejšega do najmlajšega. Najstarejši primer označite s številko 1 in najmlajšega s številko 4.

_____ Baza 20

_____ neandertalčeva piščal

_____ Celjski grad

_____ rimska Emona

(2 točki)

13. Obkrožite DA, če je trditev pravilna, oziroma NE, če je trditev napačna.

Vsa vina z oznako PTP so kakovostna vina ZGP.

DA NE

Z oznako priznana geografska oznaka (PGO) se lahko označijo deželna vina, za katera je vse grozdje pridelano v določeni vinorodni deželi ali na območju, manjšem od vinorodne dežele.

DA NE

Vsa vina posebnih trgatev (predikati) so vrhunska vina ZGP.

DA NE

Z oznako priznano tradicionalno poimenovanje (PTP) so zaščitena vina ritoznojčan, haložan in janževcevec.

DA NE

(2 točki)

14. Na črtico pred opisom jedi napišite ustrezno črko.

A – rateški krapi

B – kozjanski krapi

_____ Krapi so pripravljene iz krompirjevega testa.

_____ Testo za krape zamesimo iz poparjene ajdove moke.

_____ Nadev je pripravljen iz kuhane prosene kaše in skute z dodatkom jajc.

_____ Nadev je pripravljen iz kuhanih suhih hrušk in koruznega zdroba, lahko z dodatkom sladkorja (medu) in cimeta.

(2 točki)



15. Smiselno povežite stolpca tako, da v levi stolpec napišete številko ustrezne rešitve iz desnega stolpca.

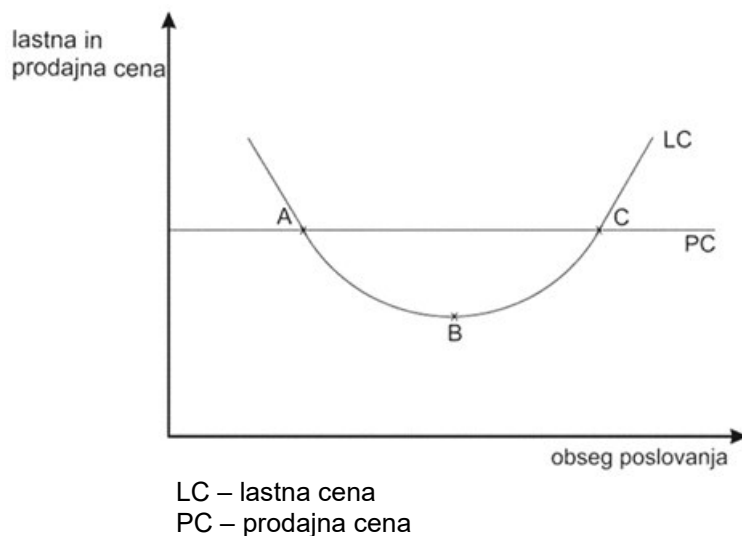
_____ frizerstvo	1	primarna dejavnost
_____ industrija	2	sekundarna dejavnost
_____ kmetijstvo	3	terciarna dejavnost
_____ gostinstvo		

(2 točki)



2. DEL

1. Slika 2 prikazuje krivuljo lastne in prodajne cene polpenziona v hotelu v odvisnosti od obsega poslovanja.



Slika 2

- 1.1. Na sliki 2 so s črkami označeni trije različni obsegi poslovanja. Na črtico pred imenovanim obsegom poslovanja napišite črko, ki prikazuje imenovan obseg poslovanja.

_____ meja rentabilnosti
 _____ prag rentabilnosti
 _____ optimum

(3 točke)

- 1.2. Obkrožite besedno zvezo ob poševnici, da dobite pravilno trditev.

Pri obsegu poslovanja, ki je na sliki 2 označen s črkama A in C, je **PC enaka LC / PC večja od LC / PC manjša od LC.**

(1 točka)

- 1.3. Dopolnite poved.

Na zniževanje/padanje lastne cene na sliki 2 ob večanju obsega poslovanja najbolj vplivajo povprečni _____ stroški.

(1 točka)

- 1.4. Napovejte poslovni izid, če bo obseg poslovanja manjši, kot je na sliki 2 označeno s črko A.

_____ (1 točka)



2. V hotelu, ki je v središču mesta, so v tekočem obračunskem obdobju zabeležili naslednje podatke o poslovanju:

prihodki od prodaje prenočitev	250.000 EUR
prihodki od prodaje hrane in pijač v restavraciji	400.000 EUR
stroški obresti od najetih kreditov	2.000 EUR
vrednost presežka pri inventuri	500 EUR
amortizacija	100.000 EUR
materialni stroški in stroški storitev	200.000 EUR
vrednost bruto plač, izplačanih zaposlenim	250.000 EUR
vrednost prejetih dividend	1.000 EUR
naknadno odobreni popusti za goste hotela	600 EUR

- 2.1. V hotelu želijo za tekoče obračunsko obdobje preveriti, kako uspešno je posloval hotel, zato sestavite izkaz poslovnega izida tako, da v preglednico pravilno razvrstite in napišete podatke ter njihove vrednosti.

Izkaz poslovnega izida	
Odhodki	Prihodki
Poslovni odhodki	Poslovni prihodki
Finančni odhodki	Finančni prihodki
Drugi odhodki	Drugi prihodki
Poslovni izid	Poslovni izid

(3 točke)

- 2.2. Na podlagi podatkov, razvrščenih v preglednici, izračunajte poslovni izid hotela v tekočem obračunskem obdobju, poimenujte ga in ga vpišite v zgornjo preglednico na pravilno stran izkaza poslovnega izida.

Izračun:

Rezultat in poimenovanje:

(2 točki)



- 2.3. Predlagajte dva ukrepa, s katerima bi poslovni izid v naslednjem obračunskem obdobju v hotelu lahko izboljšali.

(1 točka)

3. Na območju, ki je na sliki 4 v barvni prilogi označeno z vijoličasto črto, pridelujejo čebulo srčaste oblike, z belim mesom, ki ima vijoličasto rdeč navdih in močnejši vijoličast rob ter zmerno oster okus. Tradicionalno se čebula prodaja, spletena v venec iz šestih ali dvanajstih enako debelih čebul. Opisana čebula je zaščitena z geografsko označbo.

- 3.1. Poimenujte opisano čebulo.

(1 točka)

- 3.2. Med naštetimi jedmi izberite jed, ki vključuje veliko čebule, in opišite pripravo jedi.

belokranjska povitica	loška smojka	haloška gibanica	bograč
kvočevi nudlji	leteči žganci	čompe s skuto	masovnik

Ime jedi: _____

(1)

Opis: _____

(1)
(2 točki)



4. Na embalaži za mleko so naslednji podatki:

Na ultra visoko temperaturo segreto homogenizirano mleko z 1,5 % mlečne maščobe. Izdelka ni treba kuhati. Če ga kuhate za pripravo jedi, ga med kuhanjem mešajte.

4.1. V kakšnih razmerah hranimo originalno zaprt izdelek, ki je opisan na embalaži?

_____ (1 točka)

4.2. Kaj pomeni, da je izdelek homogeniziran?

_____ (1 točka)

4.3. Kako imenujemo mleko, ki vsebuje toliko mlečne maščobe kot zgoraj opisan izdelek?

_____ (1 točka)

5. V brošuri Dober tek, Slovenija, v kateri je predstavljen nacionalni program o prehrani in telesni dejavnosti za zdravje 2015–2025, je med drugim zapisano:

V povprečju zaužijemo le tretjino priporočene količine zelenjave in le dve tretjini priporočene količine sadja. Če zelenjavo in sadje ustrezno kombiniramo, dosežemo boljše učinke za zdravje. Priporoča se vključenost zelenjave v najmanj tri dnevne obroke in vključenost sadja v najmanj dva obroka. Z organizirano prehrano, drugimi oblikami subvencionirane prehrane in spodbujanjem lastne pridelave lahko pomembno povečamo količino zaužite zelenjave in sadja. Zaradi bližine pridelave in krajšega časa skladiščenja, možnosti obiranja sadja in zelenjave v optimalni zrelosti ter s tem višje biološke vrednosti dajemo prednost lokalno pridelanemu sadju in zelenjavi.

(Prirejeno po: https://www.dobertekslovenija.si/wp-content/uploads/2018/12/SLO_brosura_web_2016.pdf. Pridobljeno: 23. 7. 2023.)

5.1. Koliko gramov zelenjave in sadja na dan naj bi zaužili po priporočilih zdravega prehranjevanja?

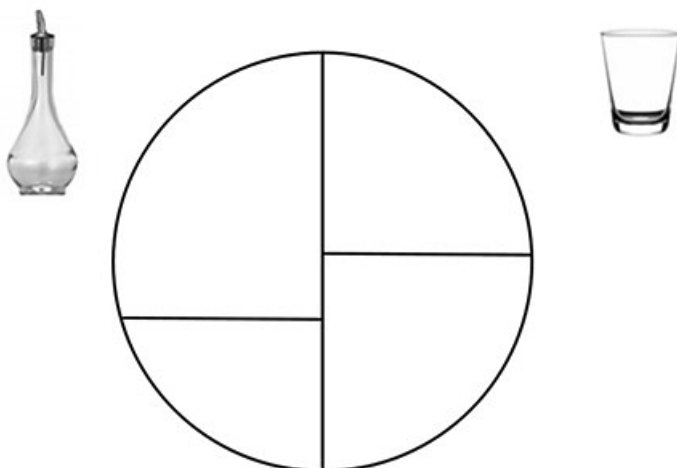
_____ (1 točka)

5.2. Navedite razlog za vključevanje zadostne količine zelenjave in sadja v dnevni jedilnik.

_____ (1 točka)



5.3. Napišite, kje sta na sliki 3, ki prikazuje krožnik zdrave prehrane, zelenjava in sadje.



Slika 3

(Prirejeno po: https://ucilnice.arnes.si/pluginfile.php/5205426/mod_resource/content/1/prehranska-piramida.pdf.
Pridobljeno: 23. 7. 2023.)

(1 točka)

6. Energetsko pomembno pokrajino v Sloveniji pogosto imenujemo Spodnje Posavje. V pokrajini so tudi srednjeveški gradovi, nekateri spremenjeni v muzeje.

6.1. Obkrožite dve gričevji, ki sodita v to pokrajino.

Goričko	Haloze	Krško gričevje	Goriška brda
Bizeljsko gričevje	Voglajnsko gričevje	Dravinjske gorice	

(1 točka)

6.2. Katero izmed gričevij, ki sodi v Spodnje Posavje, je usmerjeno v vinogradništvo?

(1 točka)

6.3. Poimenujte muzej, ki je v gradu Brežice.

(1 točka)



7. V Sloveniji je veliko naravnih vrednot posebnega pomena in med njimi so tudi kraške znamenitosti.

7.1. Poimenujte naravno posebnost, ki je na sliki 5 v barvni prilogi označena s črko A.

(1 točka)

7.2. Pojasnite, zakaj je naravna posebnost na sliki 5 v barvni prilogi označena z modrimi črticami.

(1 točka)

7.3. S pomočjo slike 5 v barvni prilogi poimenujte eno od planot, ki se dvigujeta nad označeno naravno posebnostjo.

(1 točka)

7.4. Hrib Slivnica je poznan po izmišljenih bitjih, ki naj bi imela nadnaravno moč. Katera bitja so to?

(1 točka)

8. Pritožbam gostov v hotelu se ni mogoče izogniti.

8.1. Naštejte tri načine, na katere se gost v hotelu lahko pritoži.

(1 točka)

8.2. Največ možnosti za učinkovito rešitev pritožb in težav imamo, dokler je gost v hotelu. Kako pa ravnamo ob objavi pritožbe na rezervacijskih spletnih straneh?

(1 točka)



Prazna stran



Prazna stran

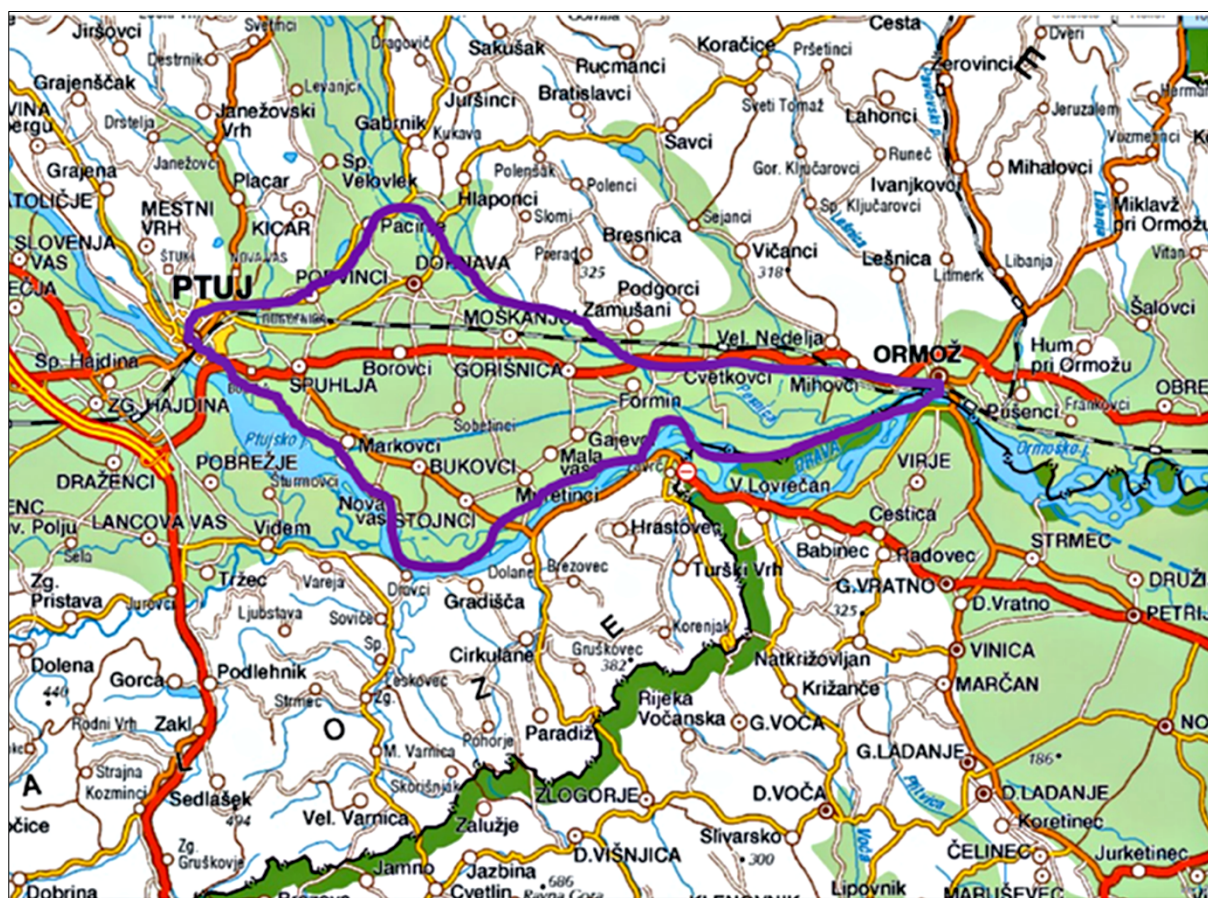


Prazna stran



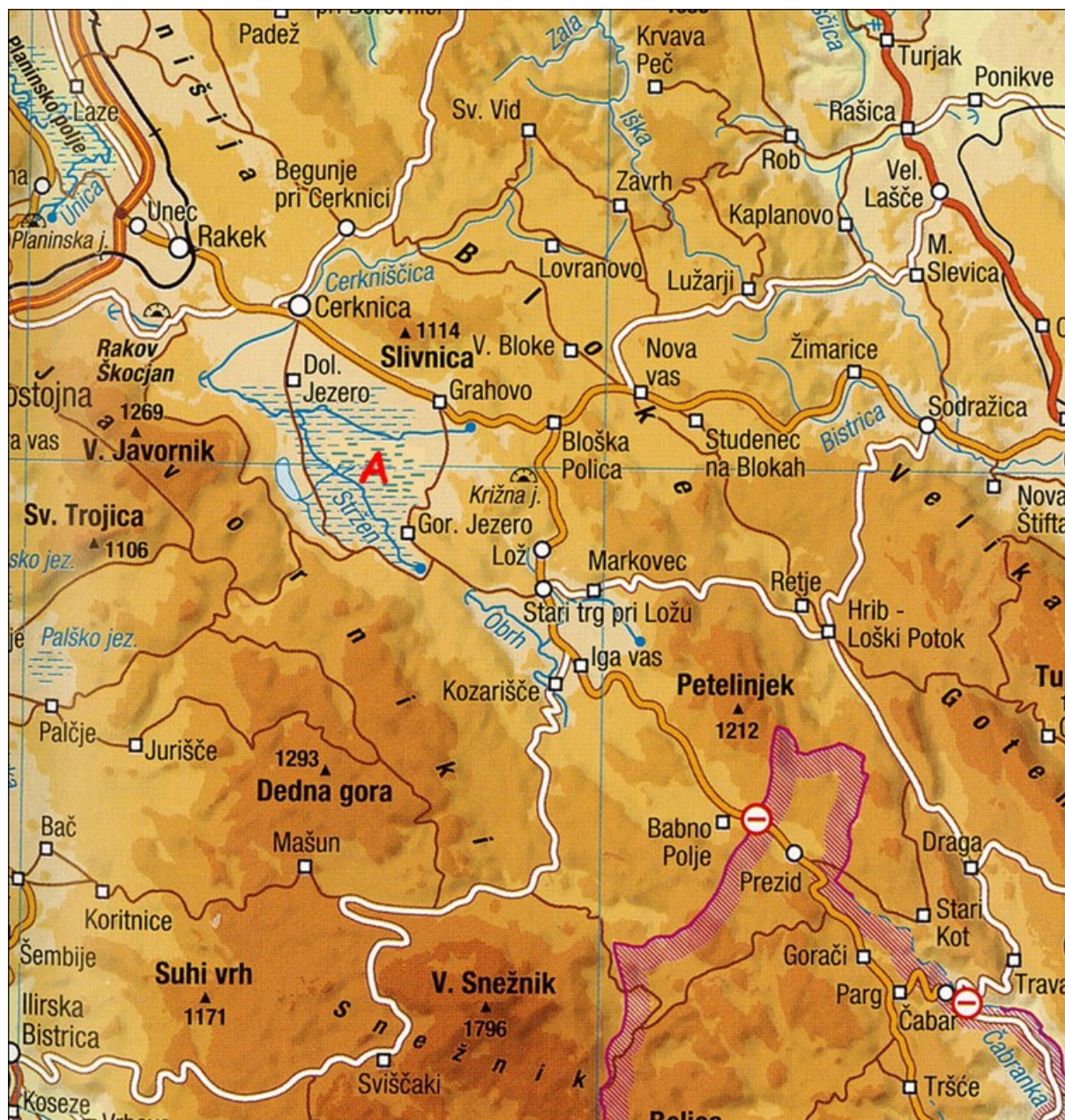
P 2 5 2 T 5 0 1 1 1 7

Barvna priloga (k Izpitni poli – Gastronomija in turistične storitve)



Slika 4

(Prirejeno po: http://www.geopedia.si/#T105_x573808_y138712_s12_b4. Pridobljeno: 19. 7. 2023.)



Slika 5

(Prirejeno po: Atlas Slovenije za osnovne in srednje šole, str. 23, Mladinska knjiga Založba, d. d., Ljubljana, 2014.)