



Šifra kandidata:

Državni izpitni center



P 2 5 2 T 5 0 2 1 1

JESENSKI IZPITNI ROK

GASTRONOMIJA IN TURIZEM S PODJETNIŠTVOM

Izpitna pola

Torek, 26. avgust 2025 / 90 minut

Dovoljeno gradivo in pripomočki:

*Kandidat prinese nalivno pero ali kemični svinčnik, ravnilo ter
numerično žepno računalno brez grafičnega zaslona in možnosti simbolnega računanja.
Kandidat dobi konceptni list in ocenjevalni obrazec. Izpitni poli je priložena barvna priloga.*

POKLICNA MATURA

NAVODILA KANDIDATU

Pazljivo preberite ta navodila.

Ne odpirajte izpitne pole in ne začinjajte reševati nalog, dokler vam nadzorni učitelj tega ne dovoli.

Prilepite oziroma vpišite svojo šifro v okvirček desno zgoraj na tej strani, na ocenjevalni obrazec in na konceptni list.

Izpitna pola je sestavljena iz dveh delov. Prvi del vsebuje 15 krajših nalog, drugi del pa 8 strukturiranih nalog. Število točk, ki jih lahko dosežete, je 50, od tega 20 v prvem delu in 30 v drugem delu. Za posamezno nalogo je število točk navedeno v izpitni poli.

Rešitve pišite z nalivnim peresom ali s kemičnim svinčnikom in jih vpisujte v izpitno polo v za to predvideni prostor. Pišite čitljivo. Če se zmotite, napisano prečrtajte in rešitev zapišite na novo. Nečitljivi zapisi in nejasni popravki bodo ocenjeni z 0 točkami. Osnutki rešitev, ki jih lahko naredite na konceptni list, se pri ocenjevanju ne upoštevajo.

Zaupajte vase in v svoje zmožnosti. Želimo vam veliko uspeha.

Ta pola ima 16 strani (1–16), od tega 4 prazne. Barvna priloga ima 2 strani (17–18).



Prazna stran

OBRNITE LIST.



1. DEL

Obkrožite črko pred pravilno rešitvijo.

1. Stečajni postopek gospodarske družbe se zaključi z izbrisom gospodarske družbe iz
 - A sodnega registra.
 - B matičnega registra.
 - C poslovnega registra.
 - D statističnega registra.

(1 točka)

2. Polnoletni dijaki na strokovni ekskurziji po Sloveniji bodo v hotelu, v katerem bodo prenočili, plačali
 - A polpenzion in polni znesek turistične in promocijske takse.
 - B polpenzion in polovični znesek turistične in promocijske takse.
 - C samo polpenzion, saj so turistične in promocijske takse oproščeni.
 - D polpenzion in turistično takso.

(1 točka)

3. V koliko dneh po vpisu v sodni register se mora pravna oseba najkasneje vpisati v davčni register?
 - A V petnajstih dneh.
 - B V desetih dneh.
 - C V osmih dneh.
 - D V treh dneh.

(1 točka)

4. Ko je hotel dalj časa zaprt in ne posluje, so
 - A celotni stroški /TC hotela enaki celotnim stalnim stroškom/FC.
 - B celotni stroški/TC hotela višji od celotnih stalnih stroškov/FC.
 - C celotni stroški/TC hotela nižji od celotnih stalnih stroškov/FC.
 - D celotni stroški/TC hotela enaki celotnim spremenljivim stroškom/VC.

(1 točka)

5. V belokranjcu PTP prevladujeta sorti grozdja
 - A žametna črnina in modra frankinja.
 - B renski rizling in sauvignon.
 - C malvazija in rebula.
 - D laški rizling in kraljevina.

(1 točka)



6. Kateri postopek, značilen za maščobe, prikazuje slika 2 v barvni prilogi?

- A Hidrogeniranje maščob.
- B Emulgiranje maščob.
- C Žarkost maščob.
- D Zakrknjenje (koagulacija) maščob.

(1 točka)

7. Katero darilo je primerno za obdarovanje zaposlenih v hotelu ob novem letu?

- A Parfum.
- B Nakit.
- C Rokovnik.
- D Spodnje perilo.

(1 točka)

8. Solkanski most je znan kot

- A največji kamniti ločni most na železniških progah na svetu.
- B najstarejši ohranjeni most v Sloveniji.
- C kamniti rimski most.
- D srednjeveški dvizni most čez reko Soro.

(1 točka)

9. Pomembno nalogo transporta lesa po rekah so nekoč opravljali

- A tovarniki.
- B flosarji.
- C tesarji.
- D furmani.

(1 točka)

10. Obkrožite besedo ali besedno zvezo ob poševnici, da bo trditev pravilna.

Fontana piva pritegne številne turiste, da obiščejo **Koper / Dobrovo / Žalec / Bizeljsko**.

Značilna kritina za alpski tip hiše je/so **skodle / opečnata kritina / skrle / slama**.

V Radovljici si lahko ogledamo **Muzej premogovništva / Čebelarški muzej / Pomorski muzej / Park vojaške zgodovine**.

Zdraviliški turizem se je na podlagi mineralne vode razvil v **Čatežu ob Savi / Celju / Rogaški Slatini / Topolšici**.

(2 točki)



11. Naštete primere kulturne dediščine razvrstite po času nastanka od najstarejšega do najmlajšega. Najstarejši primer označite s številko 1 in najmlajšega s številko 4.

_____ partizanska bolnica Franja

_____ vaška situla

_____ Blejski grad

_____ rimska Celeia

(2 točki)

12. Obkrožite besedo ali besedno zvezo ob poševnici, da bo trditev pravilna.

Kobariške štruklje v jedilnik vključimo kot **jušno zakuho / prilogo / sladico**.

Mulce so **sladica / vrsta krvavic / enolončnica**.

H koroški skuti s čebulo dodamo nekaj žličk **oljčnega olja / sončničnega olja / bučnega olja**.

V nadevu za ljubljanske skutne palačinke je/so poleg skute, smetane, jajc in sladkorja tudi **pehtran / rozine / med**.

(2 točki)

13. Naštete so različne vrste spremenljivih stroškov. K vsaki vrsti spremenljivega stroška napišite en primer tega stroška v gostinskem obratu.

Sorazmerno spremenljivi stroški: _____

Nazadujoči spremenljivi stroški: _____

Napredujoči spremenljivi stroški: _____

(2 točki)

14. Odgovorite na vprašanji.

Kaj je blagovna znamka?

_____ (1)

Kaj je bruto teža blaga, navedena v prodajni pogodbi?

_____ (1)
(2 točki)



15. Znak česa je rokovanje? Napišite tri možnosti.

(1 točka)



2. DEL

1. V hotelu, ki je v središču mesta, so v tekočem obračunskem obdobju zabeležili prihodke od prodaje prenočitev v vrednosti 350.000 ter prihodke od prodaje hrane in pijač v restavraciji v vrednosti 400.000 EUR.

Materialni stroški in stroški storitev so znašali 200.000 EUR, vrednost izplačanih bruto plač zaposlenim je bila 250.000 EUR in amortizacija 100.000 EUR.

V tem obdobju so prejeli tudi dividende v vrednosti 1.000 EUR. Stroški obresti za najeta posojila so znašali 2.000 EUR.

Ugotovili so tudi presežek pri inventuri v vrednosti 500 EUR. Zaradi pritožb gostov so morali v tem obdobju gostom odobriti naknadne popuste v vrednosti 600 EUR.

- 1.1. V hotelu želijo za to obračunsko obdobje preveriti, kako uspešno je posloval hotel, zato sestavite izkaz poslovnega izida za hotel tako, da v preglednico pravilno razvrstite in napišete podatke ter njihove vrednosti.

Izkaz poslovnega izida	
Odhodki	Prihodki
Poslovni odhodki	Poslovni prihodki
Finančni odhodki	Finančni prihodki
Drugi odhodki	Drugi prihodki
Poslovni izid	Poslovni izid

(3 točke)

- 1.2. Na podlagi podatkov, razvrščenih v preglednici, in njihovih vrednosti izračunajte poslovni izid hotela v tem obračunskem obdobju, poimenujte ga in ga vpišite v zgornjo preglednico na pravilno stran izkaza poslovnega izida.

Izračun:

Rezultat in poimenovanje:

(2 točki)



- 1.3. Obkrožite besedo oziroma besedno zvezo ob poševnici, da bo trditev pravilna.

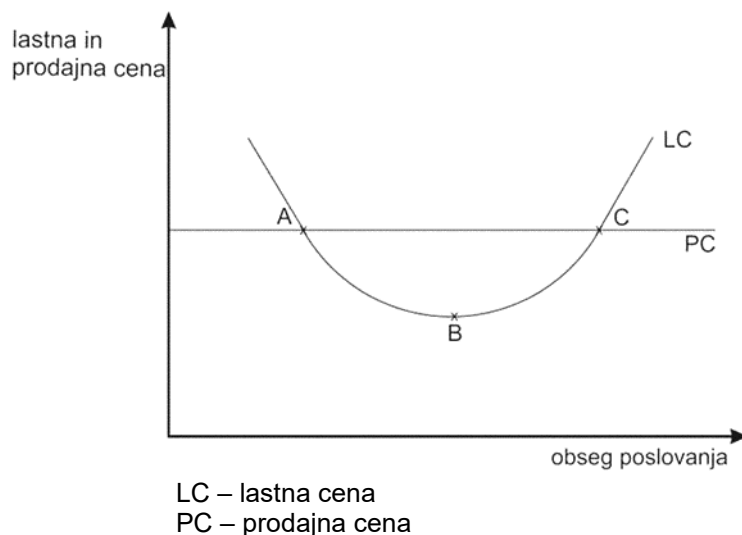
Poslovne prihodke so v hotelu vrednotili po **prodajni / lastni** ceni.

Če bodo v naslednjem obračunskem obdobju v hotelu kupili nov hladilnik in ga vključili v poslovanje, se bodo stroški amortizacije **spremenili / bodo stroški amortizacije ostali enaki**.

Iz izračunanega poslovnega izida hotela za to obračunsko obdobje v nalogi 1.2. **lahko trdimo / ne moremo trditi**, da je na dan izdelave izkaza poslovnega izida hotel posloval likvidno.

(3 točke)

2. Slika 1 prikazuje krivuljo lastne in prodajne cene prenočitve z zajtrkom v hotelu v odvisnosti od obsega poslovanja.



Slika 1

- 2.1. Poimenujte obseg poslovanja, ki je na sliki 1 označen s črko

A: _____

B: _____

C: _____

(3 točke)



2.2. Obkrožite besedno zvezo ob poševnici, da dobite pravilno trditev.

Pri obsegu poslovanja, ki je na sliki 1 označen s črkama A in C, je **PC enaka LC / PC večja od LC / PC manjša od LC**.

(1 točka)

2.3. Dopolnite poved.

Na zniževanje/padanje lastne cene na sliki 1 ob večanju obsega poslovanja najbolj vplivajo povprečni _____ stroški.

(1 točka)

2.4. Napovejte, kaj se bo zgodilo s poslovnim izidom, če bo obseg poslovanja večji, kot je označen s črko C na sliki 1.

(1 točka)

3. Na območju, označenem z vijoličasto črto na sliki 3 v barvni prilogi, pridelujejo aromatično vrsto zelenjave, ki je zaščiten z eno od shem kakovosti.

3.1. Poimenujte zaščiten vrsto zelenjave.

(1 točka)

3.2. S katero označbo je zaščiten ta vrsta zelenjave?

(1 točka)



4. Salmonela so bakterije, ki povzročajo okužbe pri živalih in ljudeh. Bolezni, ki jih povzročajo bakterije iz rodu salmonela, imenujemo salmoneloze. Pri človeku povzročajo različne klinične slike črevesnih okužb (klicenoštevje brez simptomov, vnetje želodčne in črevesne sluznice z bruhanjem, drisko – akutni gastroenterokolitis, trebušni tifus, paratifus ...).

(Prirejeno po: https://nijz.si/wp-content/uploads/2022/10/salmonela_v_zivilih_verzija_23.8.2022_ivp_mp.pdf.
Pridobljeno: 24. 7. 2023.)

- 4.1. Napišite dve živila, ki sta pogosto vzrok za zastrupitev s salmonelo.

(1 točka)

- 4.2. Kako lahko preprečimo zastrupitev s salmonelo? Napišite dva ukrepa.

(1 točka)

5. Nacionalni program o prehrani in telesni dejavnosti za zdravje 2015–2025 med strateškimi cilji med drugim predvideva tudi zmanjšanje vnosa nasičenih maščob, sladkorja in soli ter vsebnosti transmaščob v živilih.

- 5.1. Med naštetimi živali obkrožite štiri živila, ki vsebujejo večji delež nasičenih maščob.

sončnično olje	surovo maslo	kokosova mast	orehi	svinjska mast
modre morske ribe	trda margarina	oljčno olje	avokado	

(1 točka)

- 5.2. Naštejte dve živila, ki poleg skritih maščob vsebujeta tudi holesterol, kar ob rednem uživanju pomeni tveganje za razvoj bolezni srca in ožilja.

(1 točka)



6. Energetsko pomembno pokrajino v Sloveniji pogosto imenujemo Spodnje Posavje. V pokrajini so tudi srednjeveški gradovi, nekateri spremenjeni v muzeje.

6.1. Katero gričevje v Spodnjem Posavju je usmerjeno v vinogradništvo?

(1 točka)

6.2. Poimenujte dvorano na sliki 4 v barvni prilogi, ki je v gradu Brežice.

(1 točka)

6.3. Nad sotočjem rek Brestanice in Save je grad, nekoč imenovan Rajhenburg. Kako se imenuje grad danes?

(1 točka)

7. V Sloveniji je veliko naravnih vrednot posebnega pomena in med njimi so tudi kraške znamenitosti.

7.1. Poimenujte naravno posebnost, ki je na sliki 5 v barvni prilogi označena s črko A.

(1 točka)

7.2. S pomočjo slike 5 v barvni prilogi poimenujte planoto, ki obdaja območje, označeno s črko A, ter hrib, ki se dviguje nad tem območjem.

planota: _____

hrib: _____

(1 točka)

7.3. Hrib, ki ste ga poimenovali, je znan po izmišljenih bitjih, ki naj bi imela nadnaravno moč. Katera bitja so to?

(1 točka)

7.4. Vsako leto poteka v kraju ob naravni posebnosti tradicionalen pustni karneval. Napišite dve tipični pustni šemi, ki nastopata na karnevalu.

(1 točka)



8. Pritožbam gostov v hotelu se ni mogoče izogniti.

8.1. Naštete tri načine, kako se gost v hotelu lahko pritoži.

(1 točka)

8.2. Največ možnosti za učinkovito rešitev pritožb in težav imamo, dokler je gost v hotelu. Kako ravnamo ob objavi pritožbe na rezervacijskih spletnih straneh?

(1 točka)

8.3. Zakaj je pritožbo treba razumeti kot novo priložnost? Razložite.

(1 točka)



Prazna stran



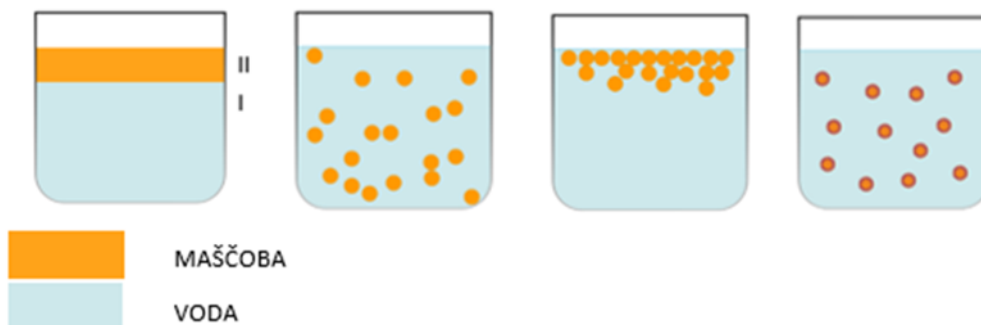
Prazna stran



Prazna stran

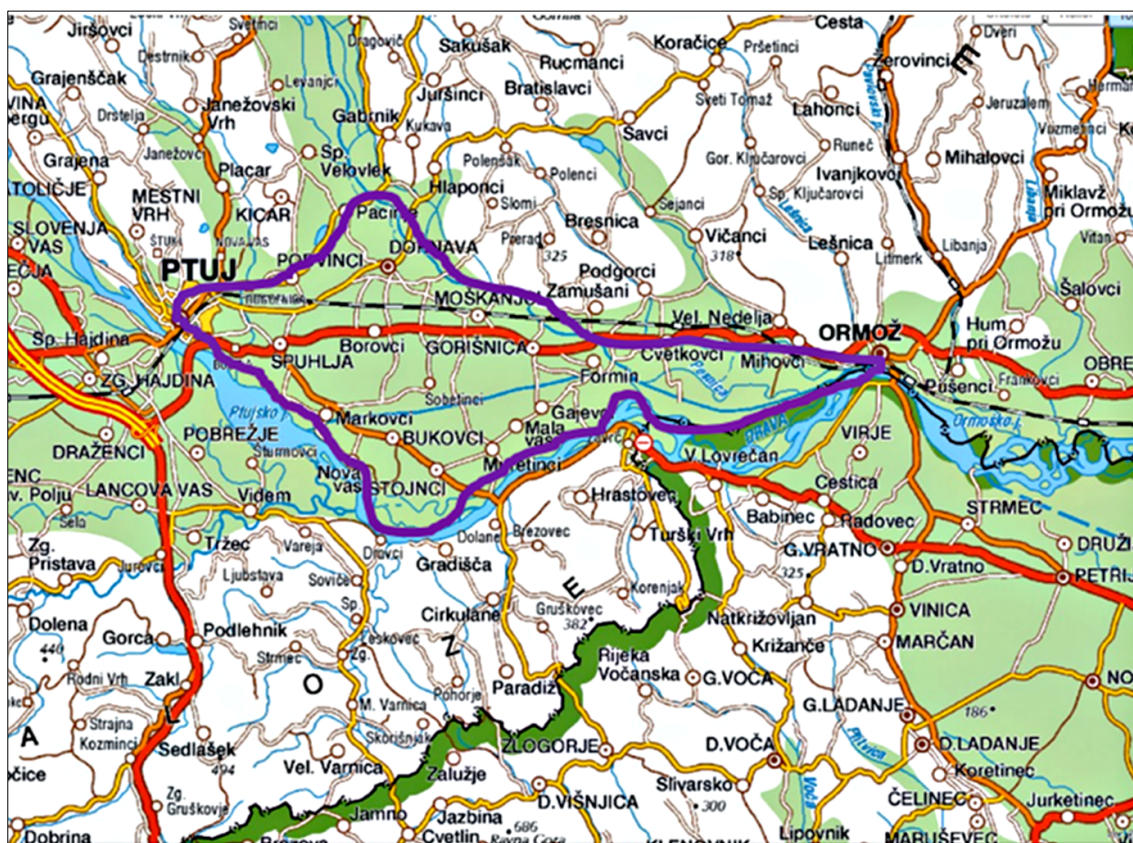


Barvna priloga (k Izpitni poli – Gastronomija in turizem s podjetništvom)



Slika 2

(Prirejeno po: <https://sl.wikipedia.org/wiki/...> Pridobljeno: 23. 7. 2023.)



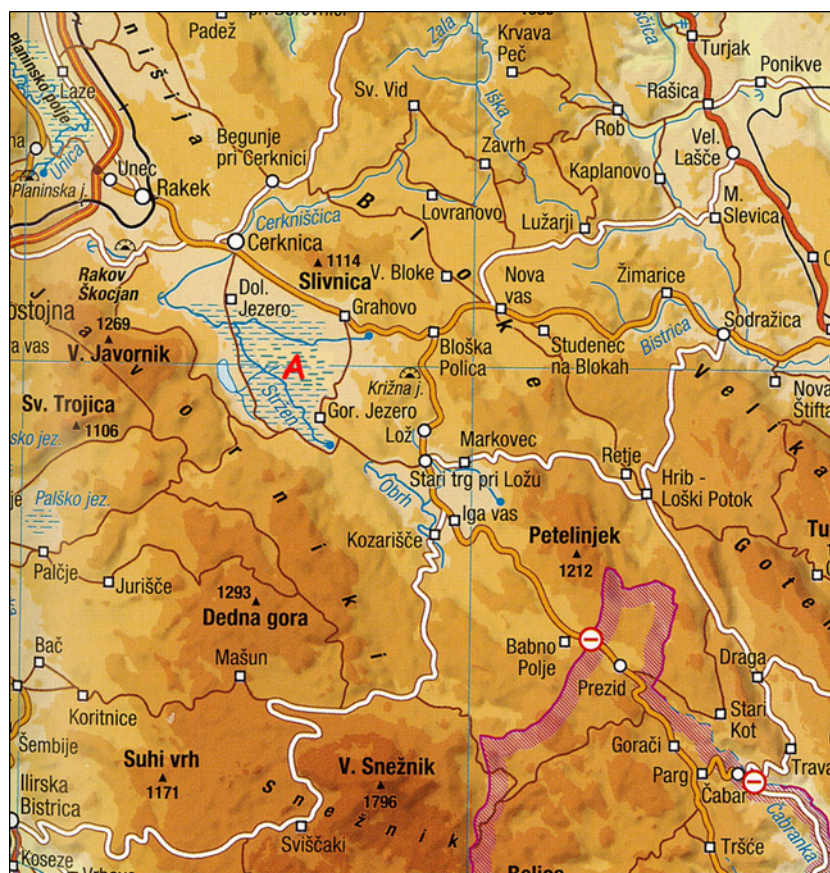
Slika 3

(Prirejeno po: http://www.geopedia.si/#T105_x573808_y138712_s12_b4. Pridobljeno: 19. 7. 2023.)



Slika 4

(Vir: https://www.vzajemnost.si/media/slike/revije/2022/03/etno/_1200/pmb%....._ok_i.jpg. Pridobljeno: 3. 10. 2023.)



Slika 5

(Prirejeno po: Atlas Slovenije za osnovne in srednje šole, str. 23, Mladinska knjiga Založba, d. d., Ljubljana, 2014.)