



Šifra kandidata:

Državni izpitni center



P 2 5 3 A 2 2 1 1 3

ZIMSKI IZPITNI ROK

ANGLEŠČINA

Izpitna pola 3

Pisno sporočanje

- A) Krajši pisni sestavek (50–70 besed)
- B) Daljši pisni sestavek (150–180 besed)

Četrtek, 5. februar 2026 / 50 minut (15 + 35)

Dovoljeno gradivo in pripomočki:

Kandidat prinese nalivno pero ali kemični svinčnik ter enojezični in večjezični slovar.

Kandidat dobi konceptni list.

POKLICNA MATURA

NAVODILA KANDIDATU

Pazljivo preberite ta navodila.

Ne odpirajte izpitne pole in ne začinjajte reševati nalog, dokler vam nadzorni učitelj tega ne dovoli.

Prilepite oziroma vpišite svojo šifro v okvirček desno zgoraj na tej strani in na konceptni list.

Izpitna pola je sestavljena iz dveh delov, dela A in dela B. Časa za reševanje je 50 minut. Priporočamo vam, da za reševanje dela A porabite 15 minut, za reševanje dela B pa 35 minut.

V delu A boste napisali krajši pisni sestavek, ki naj obsega od 50 do 70 besed, v delu B pa daljši pisni sestavek, ki naj obsega od 150 do 180 besed. Število točk, ki jih lahko dosežete, je 30, od tega 10 v delu A in 20 v delu B.

Pišite z nalivnim peresom ali s kemičnim svinčnikom. Pišite čitljivo in skladno s pravopisnimi pravili. Če se zmotite, napačno besedo ali poved prečrtajte in jo zapišite na novo. Nečitljivo besedilo bo ocenjeno z 0 točkami. Osnutka dela A in dela B, ki ju lahko napišete na konceptni list, se pri ocenjevanju ne upoštevata.

Zaupajte vase in v svoje zmožnosti. Želimo vam veliko uspeha.

Ta pola ima 8 strani, od tega 1 prazno.



Prazna stran

OBRNITE LIST.



A) KRAJŠI PISNI SESTAVEK

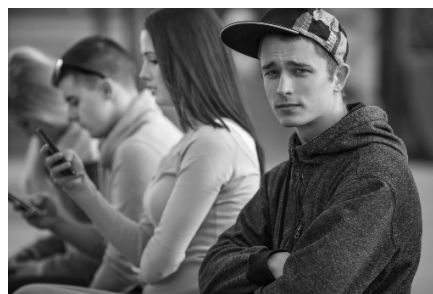
Napišite krajši pisni sestavek (50–70 besed). Upoštevajte spodnje zahteve.

Na podlagi ankete dijaške skupnosti ste na šoli zaznali povečano število težav, s katerimi se soočajo dijaki. Na šolskem spletnem portalu lahko s svojim prispevkom pomagate vrstnikom.

V sestavku

- se odločite za eno izmed spodaj navedenih težav,
- podajte in utemeljite dva predloga za rešitev te težave.

1. cyber addiction
2. bullying
3. eating disorders
4. depression



(10 točk)



B) DALJŠI PISNI SESTAVEK

Odločili ste se za počitniško delo na križarski ladji. Na spletu ste opazili spodnji oglas, ki vas zelo zanima, zato želite pridobiti več informacij.

Job Opportunity: Cruise Ship Staff Member

Are you ready for an adventure of a lifetime? Do you have a passion for travel, hospitality, and providing exceptional service? We are currently seeking enthusiastic individuals to join our team aboard our luxury cruise ship.

Vacancies:

accounting assistant	maintenance and repairs technician
beautician	navigation assistant
children animator	nurse
cook	photographer
fitness instructor	security officer
front desk receptionist	shop assistant
hairdresser	waiter / waitress
IT technician	

Location: various destinations around the world

If you're ready to embark on a new and exciting career journey, join our cruise ship team. We look forward to welcoming you aboard. Write to

Head of Personnel

Dream Crew

Tampa Bay

PO Box 345

Namesto svojega pravega navedite naslednje namišljeno ime in naslov: Ana/Jan Vesel, Slovenska 31, 6000 Koper, Slovenija.

In your letter of inquiry, of about 150–180 words, not necessarily in this order,

- introduce yourself and give reasons for writing,
- describe your qualifications, skills and experience, relevant to the position you are interested in,
- ask for two pieces of information related to the job.

(20 točk)

