



NADALJNO USPOSABLJANJE ČLANOV KOMISIJ

PREVERJANJE IN POTRJEVANJE NPK

ZASEBNO VAROVANJE

mag. Jelka Kozjak Jezernik, Državni izpitni center
Ljubljana, junij 2012

●
nacionalne
poklicne
kvalifikacije

NPK

PREVERJANJE IN POTRJEVANJE NPK

POTRJEVANJE ZBIRNE MAPE

VREDNOTENJE VSAKEGA
POSAMEZNEGA DOKAZILA - KRITERIJI

PRIMERJAVA S POKLICNIM
STANDARDOM

VREDNOTENJE ZBIRNE MAPE KOT
CELOTE - KRITERIJI

ZAPISNIK O VREDNOTENJU ZBIRNE
MAPE

OBRAZLOŽITEV

**IZOR NALOGE ZA
PREVERJANJE**

IZ KATALOGA
STANDARDOV
STROKOVNIH ZNANJ
IN SPRETNOSTI

PREVERJANJE

4. NACIN PREVERJANJA

5. MERILA PREVERJANJA

KRITERIJI OCENJEVANJA SESTAVIN
PROCESA DELA
PODROCJE OCENJEVANJA - DELEŽ (%)

MEJA - KDAJ JE NALOGA OPRAVLJENA
ZADOVOLJIVO

ZAPISNIK PREVERJANJA - **OBRAZLOŽITEV**

**KANDIDAT DOKAZUJE, DA OBVLADA VSE KOMPETENCE, KI JIH DOLOCA
POKLICNI STANDARD**

POKLICNI STANDARD

4. POKLICNE KOMPETENCE

SPLOŠNE
KOMPETENCE

DELOVNO-SPECIFIČNE
KOMPETENCE

5. OPIS POKLICNEGA STANDARDA

PODROČJE DELA

KLJUČNA DELA

SPRETNOSTI IN ZNANJA

KATALOG STANDARDOV STROKOVNIH ZNANJ IN SPRETNOSTI

2. POTREBNA STROKOVNA ZNANJA IN SPRETNOSTI IN
POSEBNI POGOJI, KI JIH MORA IZPOLNJEVATI OSEBA

4. NACINI PREVERJANJA STROKOVNIH ZNANJ IN SPRETNOSTI

5. MERILA PREVERJANJA

11. STANDARDI STROKOVNIH ZNANJ IN SPRETNOSTI

KLJUČNA DELA

SPRETNOSTI IN ZNANJA

NALOGE ZA PREVERJANJE

PREVERJANJE IN POTRJEVANJE

PISNO PREVERJANJE

KLJUCNA DELA/TAKSONOMSKE
STOPNJE/RAZLICNI TIPI NALOG/
MREZNI DIAGRAM/BANKA NALOG

TOCKOVANJE NALOG,
NATANCNA OPREDELITEV PRAVILNIH
IN DELNO PRAVILNIH ODGOVOROV

NAVODILA ZA SESTAVO TESTA

**CE KATALOG POSEBAJ OPREDELJUJE,
TUDI POSTAVLJENA MEJA ZA USPEŠNO
OPRAVLJEN TEST**

PRAKTICNA NALOGA

POSTAVLJENI KRITERIJI ZA
POSAMEŽNO PODROČJE
SPREMLJANJA (NACRTOVANJE,
IZVEDBA...)

UPORABA OCENJEVALNEGA OBRAZCA
"CHECK LIST"

**DOLOCITEV MEJE ZA USPEŠNO
OPRAVLJENO NALOGO**

BANKA NALOG Z NAVODILI ZA CLANE
KOMISIJE

USTNO PREVERJANJE, INTERVJU

POMEMBNA USPOSOBLJENOST
IZPRAŠEVALCA/POVRATNA
INFORMACIJA KANDIDATU

VPRAŠANJA SE NANAŠAJO NA
POKLICNE KOMPETENCE

Z NATANCNO PRIPRAVLJENIMI
VPRAŠANJI IN PODVPRAŠANJI
PREVERJAMO VIŠJE TAKSONOMSKE
CILJE

BANKA VPRAŠANJ/KLJUCNA ZNANJA/
KOMPETENCE

**ZAPISNIK PREVERJANJA IN POTRJEVANJA
UPOSTEVANJE DELEZEV OCENJEVANJA**

OBRAZLOŽITEV ODLOCITVE KOMISIJE



PISNO PREVERJANJE

- Pisni test prejme predsednik komisije po elektronski pošti.
- Predsednik komisije poskrbi za razmnoževanje testov pri izvajalcev.

(Izjava o tajnosti - člani komisije, Izjava o tajnosti-izvajalci)



Primer pisnega testa

http://www.ric.si/kvalifikacije/certifikat/primeri_vprasanj/2012010413042376/

●
nacionalne
poklicne
kvalifikacije

NPK



PRAKTIČNO PREVERJANJE

- Zbirko praktičnih nalog prejmejo člani komisij po elektronski pošti.
- Izvajalci prejmejo naloge in pripadajoče ocenjevalne obrazce po elektronski pošti.
- Komisija določi praktično nalogo glede na vrednotenje zbirne mape.

Primer praktične naloge

http://www.ric.si/kvalifikacije/certifikat/primeri_vprasanj/2012010413042376/

●
nacionalne
poklicne
kvalifikacije

NPK

ZAGOTAVLJANJE KAKOVOSTI PREVERJANJA IN POTRJEVANJA NPK



- Vzpostavljen **zaprt forum za člane komisij**, s pomočjo katerega bodo člani komisij lahko izmenjavali informacije, obveščali Ric o preverjanju.
- Predlagamo, da predsednik komisije po vsakem preverjanju napiše kratko poročilo o preverjanju in izpostavi posebnosti.
- Člani prejmejo geslo in dostop do foruma.

Forum NPK za člane komisij

<http://npk.ric.si/>

●
nacionalne
poklicne
kvalifikacije

NPK



Pisni test, obrazec naloge in
ocenjevalni obrazci so priloga
zapisniku o preverjanju.



http://www.nrpslo.org/izvajalci/portfolijo_kandidata.aspx

●
nacionalne
poklicne
kvalifikacije

NPK

Identifikacijska številka kandidata:

Nacionalna poklicna kvalifikacija:

**ZAPISNIK O POTEKU PREVERJANJA POKLICNIH KVALIFIKACIJ:
PISNO, USTNO IN PRAKTIČNO PREVERJANJE**

Ime in priimek kandidata/ke:

Datum:

Kraj:

Začetek preverjanja:

Zaključek preverjanja:

Kandidat/ka je preverjanje (ustrezno obkroži):

OPRAVIL/A	NI OPRAVIL/A
-----------	--------------

Obrazložitev:

Komisija:

1. Predsednik:

2. Član:

3. Član:

**Obvezno izpolniti
OBRAZLOŽITEV,
v primeru, da
kandidat "NI
OPRAVIL"!!!!**

OCENJEVALNI OBRAZEC - PISNO, USTNO, PRAKTIČNA NALOGA

I. PISNI DEL

Izpitna pola štev.:

Tematski sklop (naloge):	Število točk	Doseženo število točk
Skupaj:		

II. PRAKTIČNA NALOGA:

1. Načrtovanje naloge	Zadovoljivo	Ni zadovoljivo
2. Izvedba naloge	Zadovoljivo	Ni zadovoljivo

III. USTNI DEL

Vprašanje	Zadovoljivo	Ni zadovoljivo

Opombe komisije:

Opomba:

V kolikor člani komisije natančneje definirajo ocenjevalni obrazec za preverjanje praktične naloge, se ta priloži kot priloga k zapisniku o poteku preverjanja poklicnih kvalifikacij.

**Obvezno izpolniti
opombe komisije!!!**

**Opombe komisije so
pomembne:**

**- kot povratna
informacija kandidatu,**

**- obrazložitev v primeru
pritožbe kandidata:**

POŠTENOST IN NEPRISTRANSKOST

INTEGRITETA OSEBNOSTI

EMPATIJA
OBČUTEK ZA DRUGE

KOMUNIKACIJSKE SPRETNOSTI

STROKOVNOST PREVERJANJA IN
POTRJEVANJA NPK

EVALVACIJSKE SPRETNOSTI

KONTINUIRANO IZPOPOLNJEVANJE

TOLERANCA IN TIMSKO DELO

POZITIVEN ODNOS DO NPK

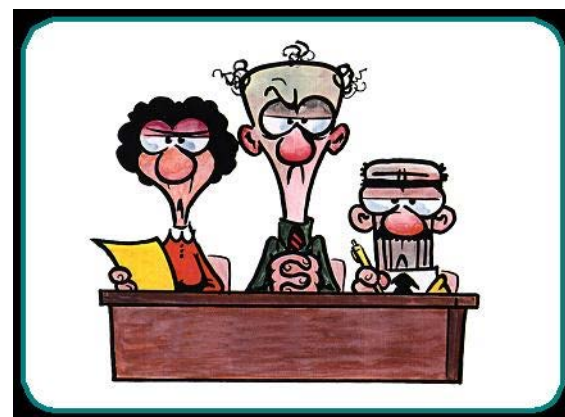
ODGOVORNOST

IZLOČITEV



ric

ETIČNA NAČELA ČLANOV KOMISIJ



nacionalne
poklicne
kvalifikacije

NPK



Spletne strani s podatki za preverjanje in potrjevanje NPK

www.ric.si

<http://npk.ric.si/>

www.nrpslo.org

www.npk.si



Hvala za vašo pozornost!

mag. Jelka Kozjak Jezernik,
Višja svetovalka področja II
Državni izpitni center
Ob železnici 16
1000 Ljubljana
Tel.: 01/548 46 36
E-pošta: jelka.kozjak-jezernik@ric.si

● nacionalne
poklicne
kvalifikacije
NPk