



NACIONALNE POKLICNE KVALIFIKACIJE

Preverjanje in potrjevanje

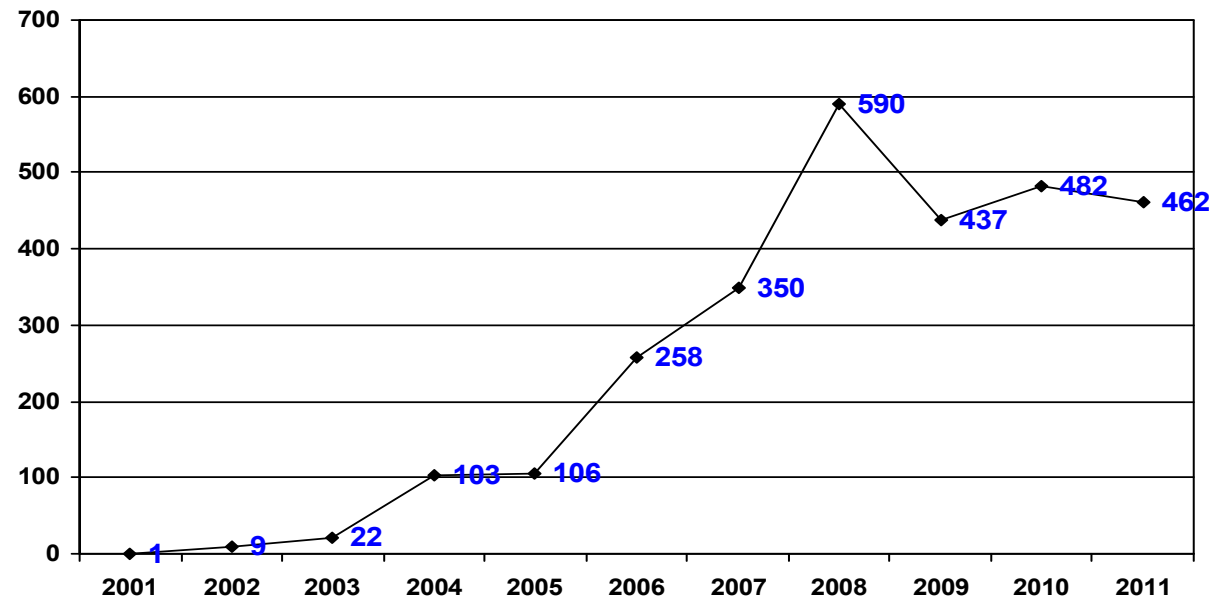
Postojna, 12.4.2012

Ivan Arnič



ŠTEVILO PREVERJANJ IN POTRJEVANJ NPK-2001/11

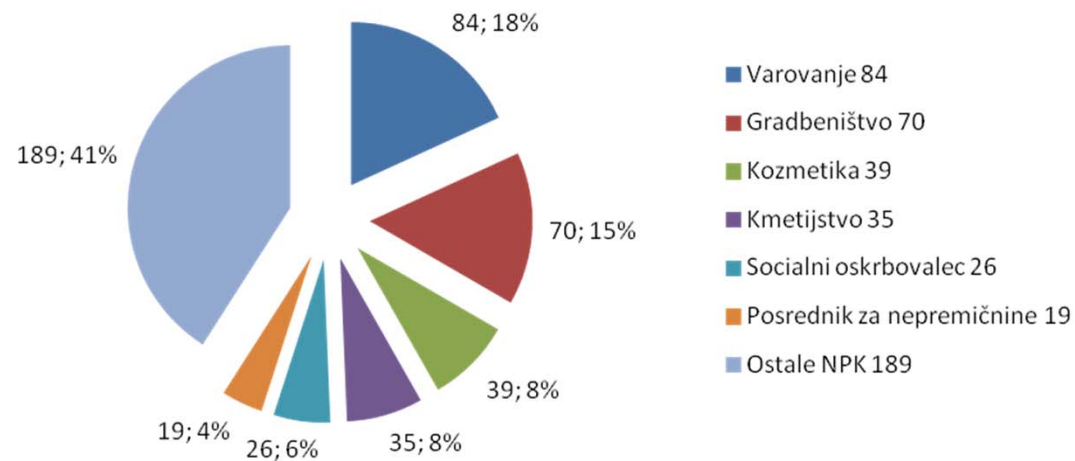
Število preverjanj in potrjevanj nacionalnih poklicnih kvalifikacij



Do leta 2012 je bilo izdanih 2820 sklepov.

DELEŽI PREVERJANJ IN POTRJEVNJ NPK V LETU 2011

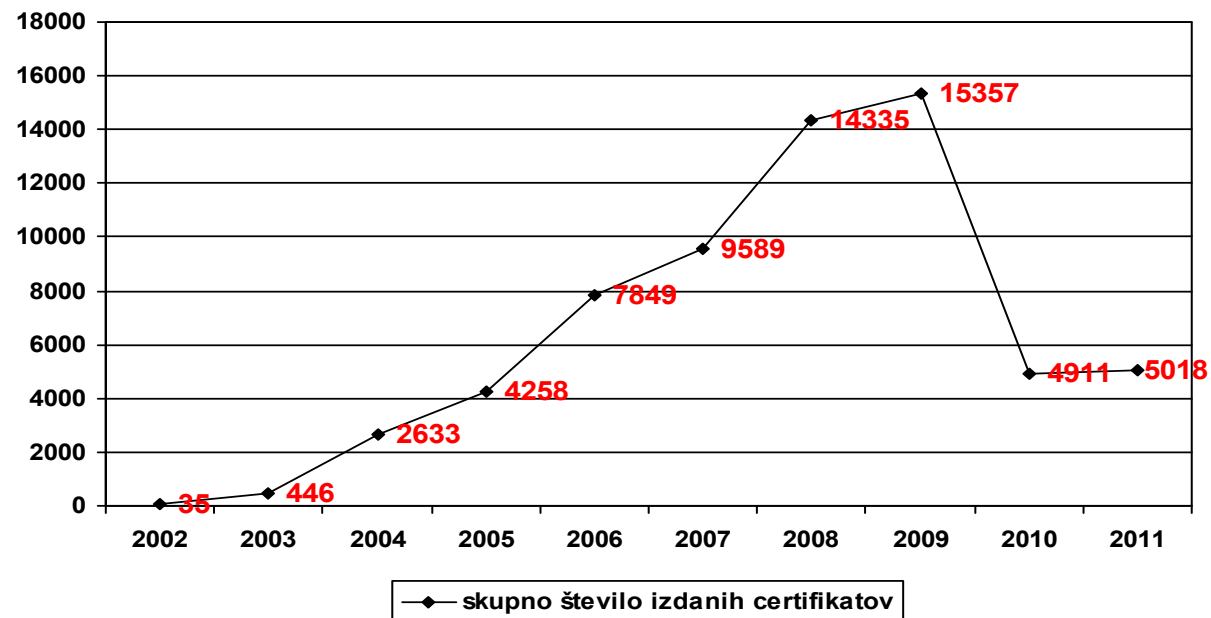
Delež preverjanj in potrjevanj NPK v letu
2011



V letu 2011 je bilo izdanih 462 sklepov.

ŠTEVILO IZDANIH CERTIFIKATOV OD 2001 DO 2012

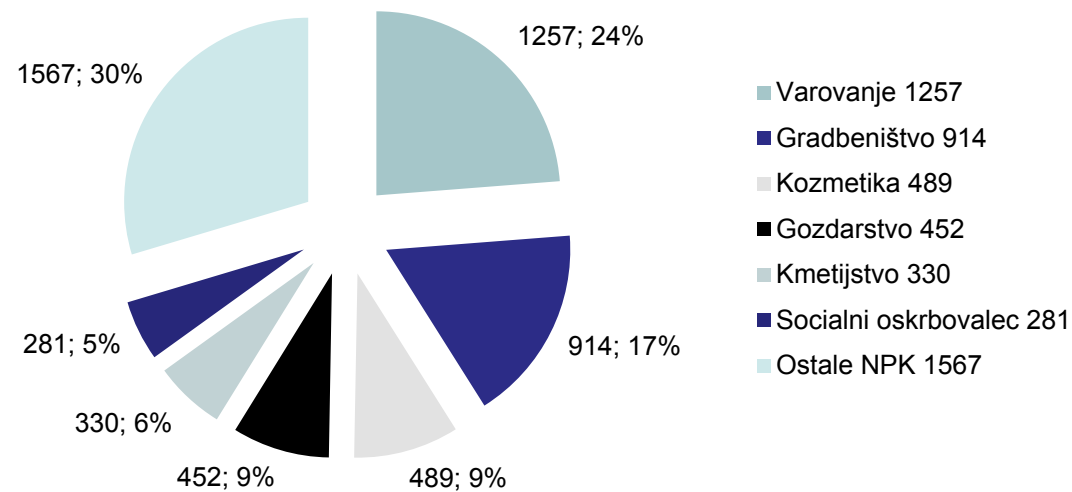
Skupno število izdanih certifikatov



Do leta 2012 je bilo izdanih 64031 certifikatov.

DELEŽ CERTIFIKATOV V LETU 2011

Delež certifikatov v letu 2011

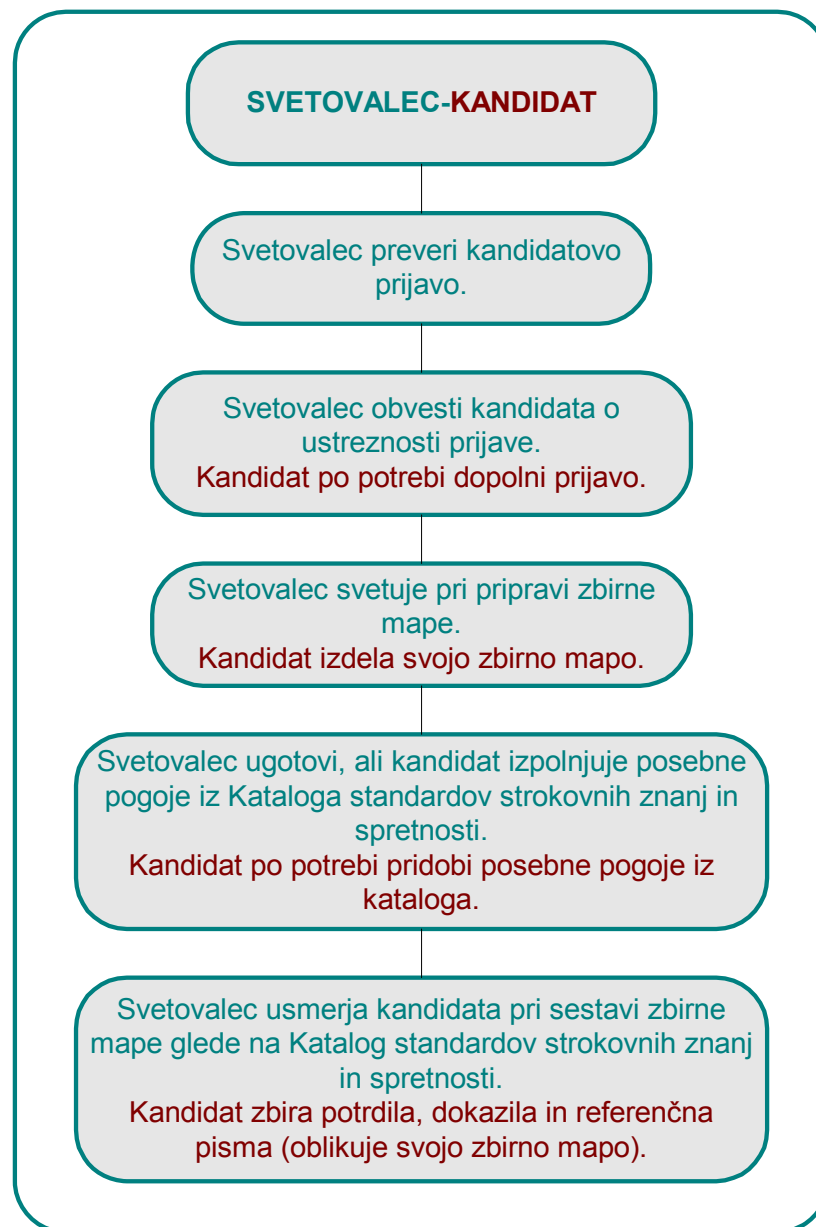


V letu 2011 je bilo izdanih 5018 certifikatov.

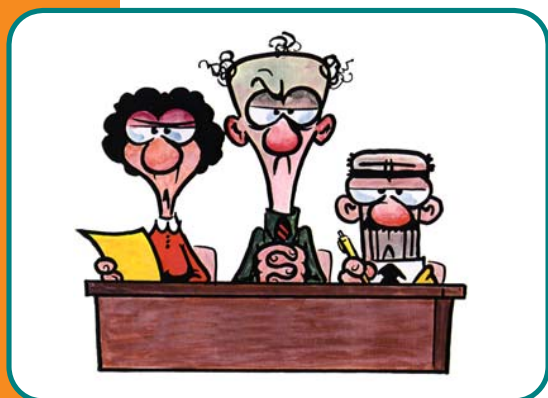
POSTOPEK PREVERJANJA IN POTRJEVANA NPK



IZVAJALEC ZAGOTOVI SVETOVNJE



PREVERJANJE IN POTRJEVANJE NPK



KOMISIJA

Pregleda zbirne mape,
določi preverjanje za kandidate, ki ne izpolnjujejo vseh
pogojev po katalogu standardov strokovnih znanj in
spretnosti.

IZVAJALEC obvesti kandidate.

PREVERJANJE NPK

Kandidat ne izpolnjuje vseh pogojev po katalogu standardov
strokovnih znanj in spretnosti.

PISNO, PRAKTIČNO, USTNO

USPEŠNO

NEUSPEŠNO

IZVAJALEC

Obvesti kandidata o uspešno
opravljenem preverjanju in
IZDA CERTIFIKAT.

IZVAJALEC

Obvesti kandidata in
IZDA ODLOČBO o
neuspešno opravljenem
preverjanju.

POTRJEVANJE NPK

Kandidat izpolnjuje vse pogoje po katalogu standardov
strokovnih znanj in spretnosti.

IZVAJALEC

Obvesti kandidata o izpolnjevanju vseh pogojev in
IZDA CERTIFIKAT.



IMENOVANJE KOMISIJ

- Izvajalec pošlje zahtevek za imenovanje komisije (ivan.arnic@ric.si) 15 dni pred preverjanjem.
- V zahtevku navede lokacijo, datum in uro preverjanja in potrjevanja (sklepi v bazi NRP)

RIC imenuje komisijo iz liste članov komisij, izvajalec se dogovori z imenovanimi člani.

Sklep se izda za preverjanje in potrjevanje zbirnih map!



B&B izobraževanje in usposabljanje d.o.o.,
Cesta Staneta Zagaja 27.A, 4000 KRANJ

Datum: 4.11.2010
Številka: 5044-2/10

Na podlagi 3. člena Pravilnika sestavi komisij za preverjanje in potrjevanje nacionalnih poklicnih kvalifikacij na način in postopku na področjih in splošno: (Sl. l. RS št. 37/2010) ustrežnim

SKLEP št. 302/10

o delovni komisiji za preverjanje in potrjevanje nacionalne poklicne kvalifikacije

0400/004-4: **Operativna oprema pri prevozu nevarnega blaga**

1. član

V komisijo, ki bo 17.11.2010 preverjala in potrjevala nacionalno poklicno kvalifikacijo Operativna oprema pri prevozu nevarnega blaga po izvajatelju B&B izobraževanje in usposabljanje d.o.o., Cesta Staneta Zagaja 27.A, 4000 KRANJ na lokaciji Lemliška 16, Ljubljana, s satnikom ob 15:00 uri, se imenuje:

1. Vojko Režek, Zeleni vilen 46B, 1230, Domžale, predsednik
2. Danile Sternberger, Natisone 30, 6200, Ilirsko Bistvo, član
3. Damijan Štefančič, Vihrove 6/a, 6250, Dinka Baniča, član

2. član

Če obstajajo okoliščine za izločitev predsednika ali člana komisije, ki izhajajo iz razlogov določenih v zakonu, mora komisija o tem nemudoma obvestiti izvajalca in Dolžni izpni center.

3. član

Naloga za potrditev komisije se določita s Zakonom o nacionalnih poklicnih kvalifikacijah (Sl. l.

RS št. 1/07 uradno prečiščeno besedilo in 52/09) in podzakonskimi akti, sprejetimi na njegovi podlagi, in sicer:

- preverja in potrjuje strokovna mnenja in spretnosti kandidata, ki se dobivata s kumulirano standardov ustrezno vrsto in spretnosti;
- vodeni predložiteljski dokumenti in vodstveni sheme mape kandidata in vodi razpisnik o vodstvenosti sheme mape;
- potrjuje poklicno kvalifikacijo, v kolikor kandidata s predloženimi listinami v shemi mapi izpolnjuje vse pogoje po katalogu.

- vsaki kandidata na preverjanje, v kolikor s predloženimi listinami v shemi mapi ne izpolnjuje vseh pogojev določenih s katalogom in o vodstveni preverjanja pisano obvesti kandidata v 15 dneh od pregleda sheme mape;
- v skladu s kumulirano delovni satnik in trajanje preverjanja. Preverjanje skupno ne sme trajati več kot 180 minut;
- predsednik komisije pred začetkom preverjanja ugotovi istovrstni kandidata ter ga spretni s postopkom in mapi preverjanja;
- član komisije, ki ga delovni predsednik vodi razpisnik na predpisnem območju;
- predsednik komisije potrjuje certifikat;
- v kolikor se kandidata preverjanja ne udeležita ali ne opreži, komisija v roku 5 dni od preverjanja izda odločilo, s katerim mu izda certifikat ovrsti;
- člani komisij o preverjanju in potrjevanju poročajo izvajatelju preverjanja in potrjevanja NPK.

4. član

Izvajatelj preverjanja in potrjevanja nacionalne poklicne kvalifikacije poziva stroko imenovane komisije.

Za opravljen del prejmejo predsednik in člani komisije plačilo v skladu s metodologije oblikovanja ovrsti na področjih certifikata o nacionalni poklicni kvalifikaciji, ki je polnega Pravilnika o načinu in postopku preverjanja in potrjevanja nacionalne poklicne kvalifikacije (Sl. l. RS, št. 37/2010).

Pojavniki:
Ivan Arnič

Mag. Dušan Zagorec

Predsednik svetovalne I

članske

Vizitica:
- imenovanim,
- B&B izobraževanje in usposabljanje d.o.o., Cesta Staneta Zagaja 27.A, 4000 KRANJ,
- skrivno - tu.



- **Izvajalec obvesti RIC kdaj, kje in ob kateri uri bo potekalo neposredno preverjanje (ni sklepa).**
- **Predstavniki Rica se lahko nenapovedano udeleži preverjanja in potrjevanja zbirnih map ali neposrednega preverjanja.**
- **Zadržanost imenovanega člana ali kriteriji za samoizločitev -javiti RIC-nov sklep**
- **Preverjanje se ne sme izvesti samo z dvema članoma!!**



ČLANI KOMISIJE ZA PREVERJANJA IN POTRJEVANJA NPK

Komisija se sestane pri izvajalcu.

Člani komisije morajo preveriti vsako dokazilo v zbirni mapi na osnovi kriterijev (**avtentičnost, aktualnost, ustreznost, zanesljivost**). Vrednotiti morajo tudi celotno zbirno mapo na osnovi kriterijev **zadostnosti in raznolikosti**.

Pri svojih odločitvah je komisija avtonomna!!



- **V primeru, da je zbirna mapa ovrednotena kot nezadostna oz. ne raznolika, komisija napoti kandidata na preverjanje**
- **Način preverjanja NPK določa Katalog standardov strokovnih zanj in spretnosti.**
- **Komisija določi nalogo neposrednega preverjanja.**
- **Izvajalec najpozneje v 15 dneh obvesti kandidata o vsebini in času preverjanja.**



NEPOSREDNO PREVERJANJE

- Ustrezni materialni pogoji-zagotovi izvajalec.
- Tehnično-administrativna pomoč komisiji-zagotavlja izvajalec.
- Člani komisij so pri svojih odločitvah avtonomni.
- Etična načela članov komisij.

IZDAJA CERTIFIKATA

- Izvajalec najpozneje v osmih dneh po uspešno opravljenem preverjanju izda certifikat o nacionalni poklicni kvalifikaciji
- Certifikati se izpisujejo v bazi NPP-uporabniško ime in geslo-mag.Tanja Logar (CPI).
- Če se kandidat preverjanja ne udeleži oziroma ga ne opravi, mu komisija v osmih dneh izda odločbo s katero mu zavrne izdajo certifikata.



Republika Slovenija

način in način izvajanja postopkov za ugotavljanje in potrjevanje nacionalnih poklicnih kvalifikacij

CERTIFIKAT
o nacionalni poklicni kvalifikaciji

ime in priimek

robin (ob) / v kraju

je usposobljen (-a) za

bazis kakovostnega standarda strokovnih iznajt in spretnosti

ovrednotena (ob) / koda kataloga standardov strokovnih iznajt in spretnosti

kraj / datum

predsednik (-ica) komisije odgovorna oseba

sig. usvajalca

UGOTOVITVE PRI SPREMLJANJU DELA KOMISIJ



- Osebne mape niso pripravljene v skladu s priporočili CPI (manjkajo zapisniki, obrazci).
- Nesodelovanje nekaterih članov komisij z izvajalci in Državnim izpitnim centrom.
- Nepopolna sestava komisije.
- Preverjanje in potrjevanje se izvaja v nasprotju s izdanim sklepom.
- Nesoglasja med člani pri odločitvah



HVALA ZA VAŠO POZORNOST.

ivan.arnic@ric.si