



RTV

Ljubljana, 2016

Ivan Arnič



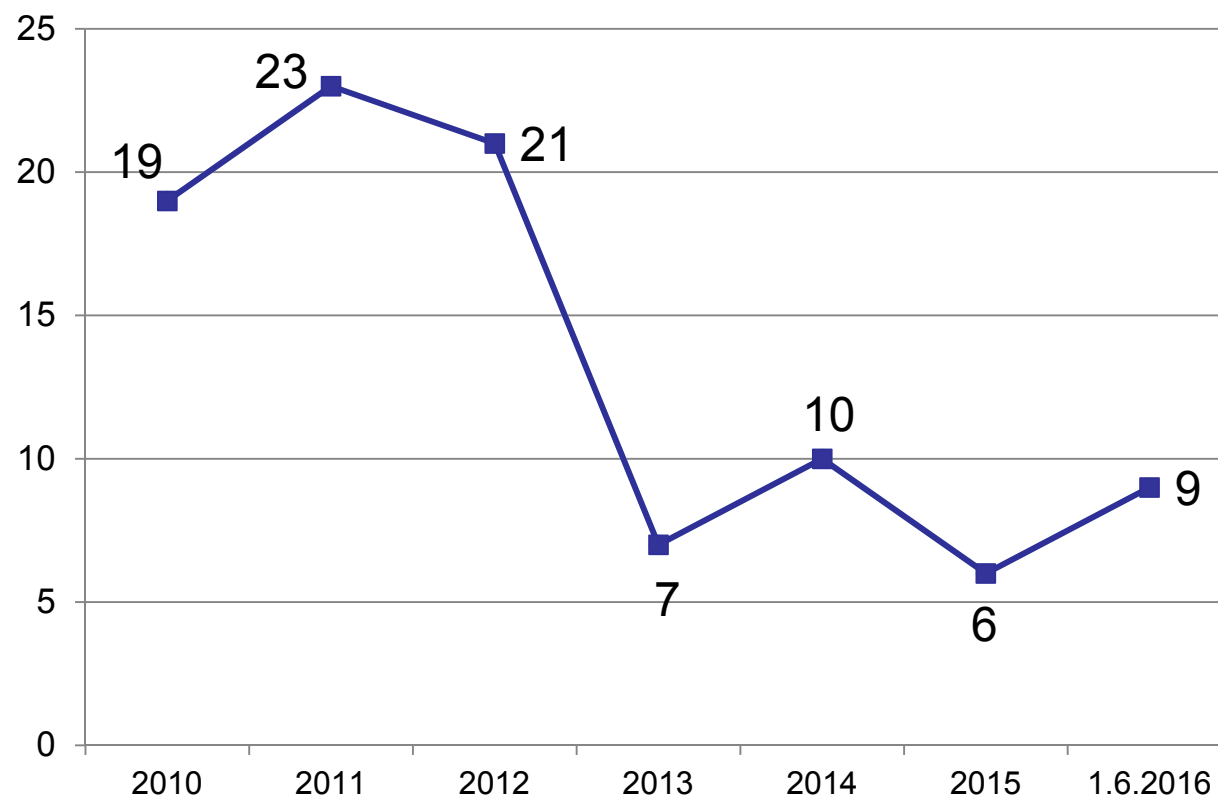
Na področju multimedije je v bazi NRP objavljeno 24 veljavnih katalogov.

Za 3 kataloge še ni izvajalca.

Za 9 katalogov trenutno nimamo dovolj članov komisije.

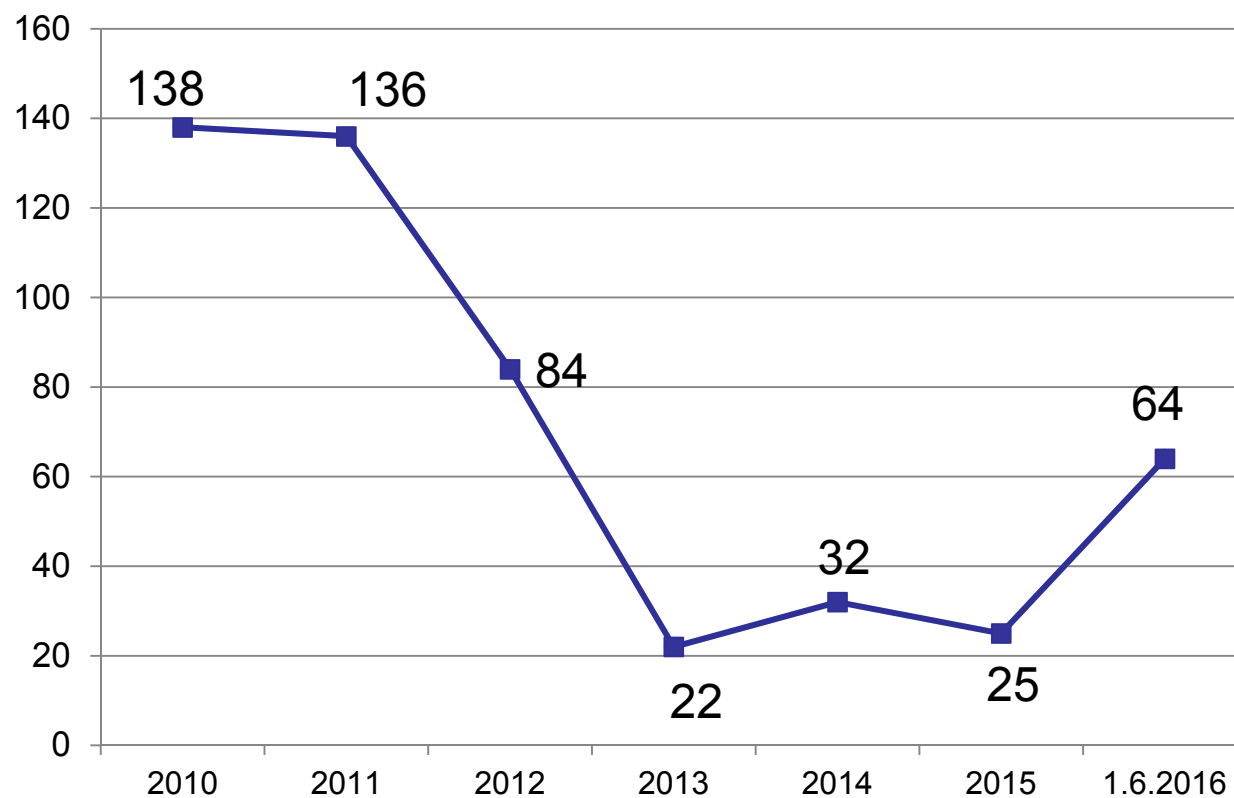
Za 16 poklicnih kvalifikacij na področju multimedije so bili že podeljeni certifikati.

ŠTEVILO PREVERJANJ IN POTRJEVANJ NPK-2010/1.6.2016



Do 1.6.2016 je bilo izdanih 99 sklepov.

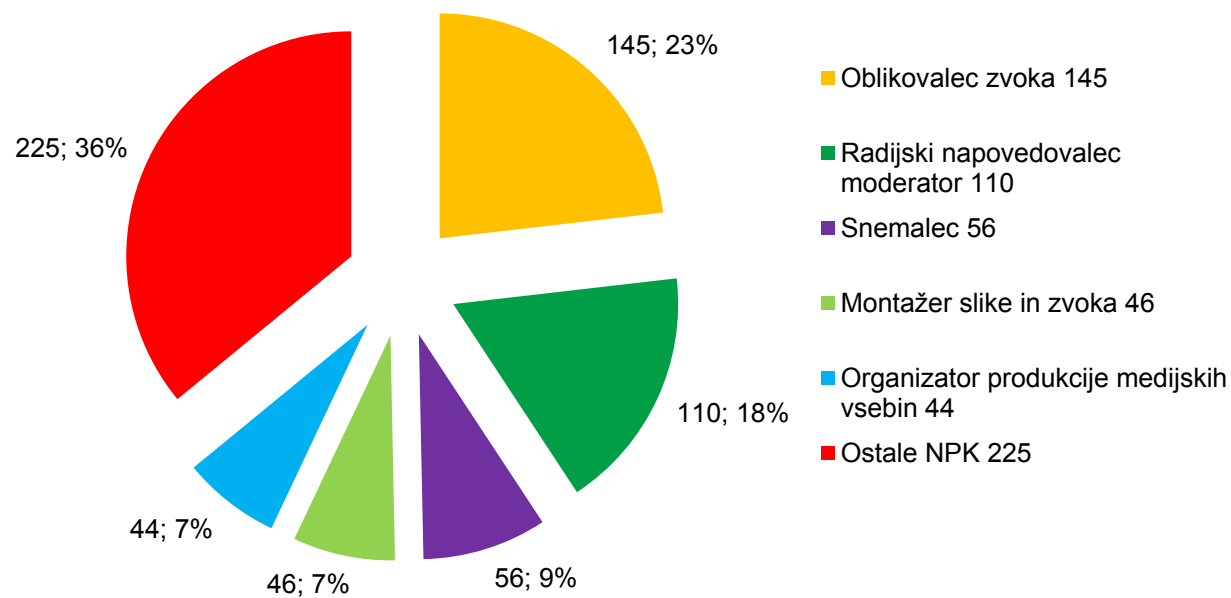
ŠTEVILO IZDANIH CERTIFIKATOV OD 2010/1.6.2016



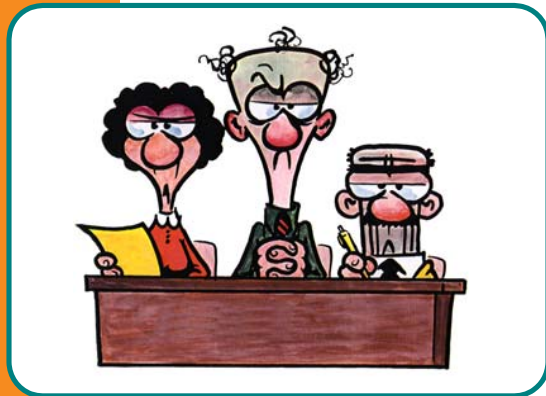
Do leta 1.6.2016 je bilo izdanih 626 certifikatov.

DELEŽ CERTIFIKATOV NA PODROČJU MULTIMEDIJE

Delež certifikatov



PREVERJANJE IN POTRJEVANJE NPK



KOMISIJA

Pregleda zbirne mape,
določi preverjanje za kandidate, ki ne izpolnjujejo vseh
pogojev po katalogu standardov strokovnih znanj in
spretnosti.

IZVAJALEC obvesti kandidate.

PREVERJANJE NPK

Kandidat ne izpolnjuje vseh pogojev po katalogu standardov
strokovnih znanj in spretnosti.
PISNO, PRAKTIČNO, USTNO

USPEŠNO

IZVAJALEC
Obvesti kandidata o uspešno
opravljenem preverjanju in
IZDA CERTIFIKAT.

NEUSPEŠNO

IZVAJALEC
Obvesti kandidata in
IZDA ODLOČBO o
neuspešno opravljenem
preverjanju.

POTRJEVANJE NPK

Kandidat izpolnjuje vse pogoje po katalogu standardov
strokovnih znanj in spretnosti.

IZVAJALEC

Obvesti kandidata o izpolnjevanju vseh pogojev in
IZDA CERTIFIKAT.

NALOGE ČLANOV KOMISIJ

- preverja in ocenjuje strokovna znanja in spretnosti kandidatov, ki so določena s katalogom standardov strokovnih znanj in spretnosti;
- vrednoti predložena dokazila in vrednoti zbirno mapo kandidata in vodi zapisnik o vrednotenju zbirne mape;
- potrjuje poklicne kvalifikacije, v kolikor kandidat s predloženimi listinami v zbirni mapi izpolnjuje vse pogoje po katalogu;
- napoti kandidata na preverjanje, v kolikor s predloženimi listinami v zbirni mapi ne izpolnjuje vseh pogojev določenih s katalogom in o vsebini preverjanja pisno obvesti kandidata v 5 dneh od pregleda zbirne mape;
- v skladu s katalogom določi začetek in trajanje preverjanja. Preverjanje skupno ne sme trajati več kot 180 minut;



- predsednik komisije pred začetkom preverjanja ugotovi istovetnost kandidata ter ga seznani s postopkom in merili preverjanja;
- član komisije, ki ga določi predsednik vodi zapisnik na predpisanem obrazcu;
- predsednik komisije podpiše certifikat;
- v kolikor kandidat preverjanja ne opravi, komisija v roku 8 dni od preverjanja izda odločbo, s katero mu izdajo certifikata zavrne.

IZDAJA CERTIFIKATA

- Izvajalec najpozneje v osmih dneh po uspešno opravljenem preverjanju izda certifikat o nacionalni poklicni kvalifikaciji
- Certifikati se izpisujejo v bazi NPP-uporabniško ime in geslo-mag.Tanja Logar (CPI).
- Če kandidat preverjanja ne opravi, mu komisija v osmih dneh izda odločbo s katero mu zavrne izdajo certifikata.



Republika Slovenija

Ime in redni izvajalec postopkov za ugotavljanje in potrjevanje nacionalnih poklicnih kvalifikacij

CERTIFIKAT
o nacionalni poklicni kvalifikaciji

Ime in priimek

rojen (na) / v kraju

je usposobljen (-a) za

naziv kataloga standardov strokovnih znanj in spretnosti

evidenčna številka certifikata / koda kataloga standardov strokovnih znanj in spretnosti

Kraj / datum

predhodnik (-ica) končanec odgovorna oseba

Izdajalec

HVALA ZA VAŠO POZORNOST.

ivan.arnic@ric.si

