



Šifra kandidata:

Državni izpitni center



SPOMLADANSKI ROK

GLASBA

≡ Izpitna pola B ≡

Splošni glasbeni test

Ponedeljek, 7. junij 2004 / 135 minut

Dovoljeno dodatno gradivo in pripomočki: kandidat prinese s seboj nalivno pero ali kemični svinčnik, svinčnik, šilček in radirko. Kandidat dobi dva ocenjevalna obrazca, konceptni list z notnim črtovjem in walkman. Izpitni poli je priložena kasete in notne priloge.

SPLOŠNA MATURA

NAVODILA KANDIDATU

Pazljivo preberite ta navodila. Ne izpuščajte ničesar!

Ne obračajte strani in ne začenjajte reševati nalog, dokler Vam nadzorni učitelj tega ne dovoli.

Prilepite kodo oziroma vpišite svojo šifro (v okvirček desno zgoraj na tej strani, na ocenjevalne obrazce in na konceptni list). Osnutke odgovorov lahko pišete na konceptni list z notnim črtovjem.

Naslednja navodila boste slišali tudi na posnetku. Vstavite kaseto v walkman. Kasete so posnete obojestransko, z enako vsebino na prvi in drugi strani, zato ni pomembno, kako jo vstavite v walkman.

Izpitna pola je sestavljena iz treh delov, A, B in C. Vsak del izpitne pole sestavlja različno število vprašanj, ki se nanašajo na določen glasbeni primer. Glasbeni primeri so označeni s števkami od 1 do 3.

Najprej boste vprašanja prebrali, nato boste poslušali glasbeni primer. Naloge lahko rešujete že med poslušanjem, glasbene primere pa lahko poslušate kolikorkrat želite.

Začetek glasbenega primera bo napovedan, njegov konec pa bo označeval takle zvočni znak /*/. Med dvema glasbenima primeroma bo nekaj sekund premora.

Odgovore zapisujte razločno, v prostor, ki je za to namenjen. Uporabljate lahko nalivno pero ali kemični svinčnik, note pa lahko sprva vpisujete s svinčnikom, vendar jih morate pred oddajo testa obvezno prevleči z nalivnim peresom ali s kemičnim svinčnikom. Nečitljive rešitve, nejasni popravki in naloge pisane z navadnim svinčnikom se točkujejo z nič (0) točkami. Številke v oklepaju desno pomenijo točkovno vrednost nalog.

Zaupajte vase in v svoje sposobnosti. Želimo Vam veliko uspeha.

To so bila splošna navodila. Zdaj boste začeli reševati izpitna vprašanja. Poslušajte pozorno.

Ta pola ima 8 strani, od tega 1 prazno.

Prvi glasbeni primer:

1. Prisluhnite prvemu glasbenemu primeru, napišite naslov dela ter ime in priimek skladatelja.

(3 točke)

2. Skladatelj se je rodil _____, deloval pa _____,
_____ in _____.

(4 točke)

3. Kaj je značilno za delo, ki ga poslušate?

(5 točk)

4. Poleg poslušanega dela je napisal še številna druga. Pri vsaki napisani obliki napišite še eno delo.

- a) Uverture: _____
b) Simfonične pesnitve: _____
c) Koncert: _____
č) Oblike z religiozno vsebino: _____

(4 točke)

5. Zelo znano delo je skladatelj najprej napisal za klavir štiriročno, pozneje pa za orkester. V njih je po svobodni domišljiji obdelal češke, slovaške in južnoslovanske motive. To je delo z naslovom

(1 točka)

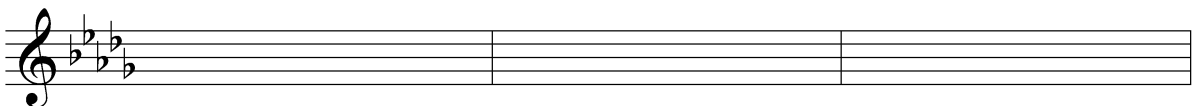
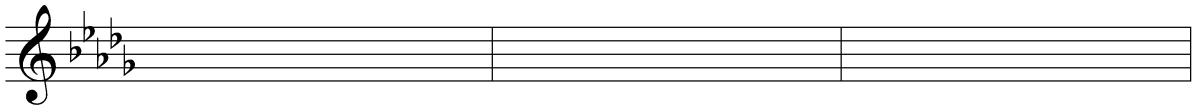
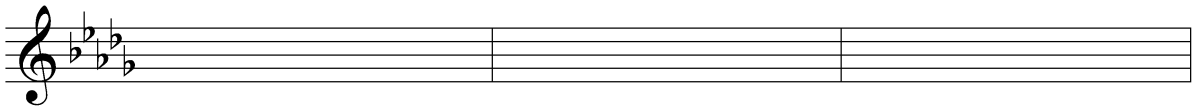
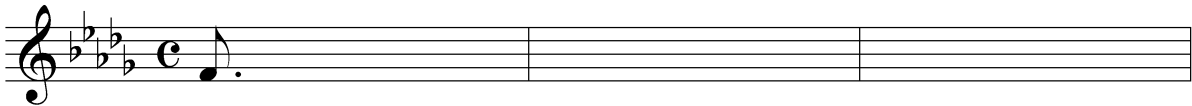
6. Razložite pojem mutacija!

(1 točka)

7. V notni prilogi 1 poiščite obkroženi akord, ga izpišite in mu določite mnogostranost.

(3 točke)

8. Pozorno prisluhnite nadaljevanju prvega glasbenega primera in zapišite melodijo (klavirski in orkesterski posnetek).



(12 točk)

Drugi glasbeni primer:

9. Skladatelj glasbenega primera je _____.

Delo nosi naslov _____.

Skladatelj je bil po poklicu _____ in _____.

(4 točke)

10. V katerem obdobju je deloval?

(1 točka)

11. Napišite še dva skladatelja, ki sta poleg njega pri nas delovala v tem času?

(2 točki)

12. Glede na različno zasedbo glasov ločimo naslednje zборе:

a) _____

b) _____

c) _____

č) _____

(4 točke)

13. Kateremu obdobju pravimo »zlata doba zborovstva«?

(1 točka)

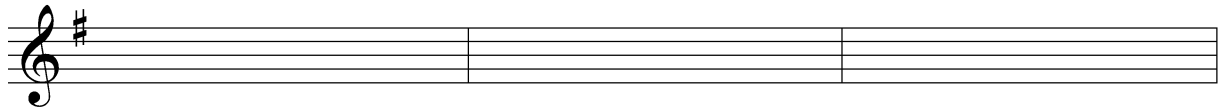
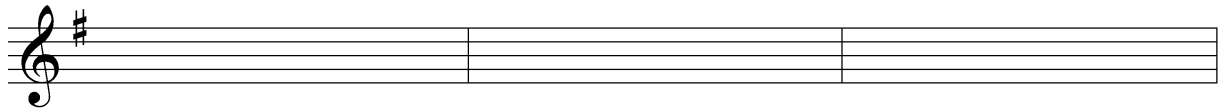
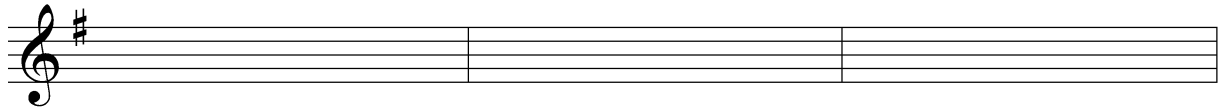
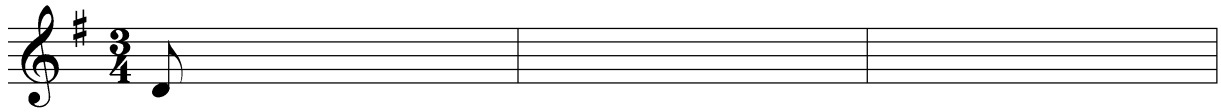
14. Katere glasbene oblike je skladatelj pisal? Napišite obliko in delo.

OBLIKA:

DELO:

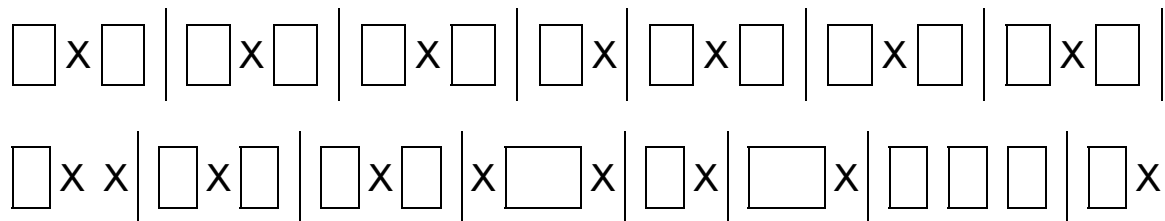
(6 točk)

15. Zapišite zaigrano melodijo v sklopu 2. glasbenega primera.



(10 točk)

16. V drugem notnem primeru od takta 1–15 analizirajte akorde (funkcija in oblika akorda).



(15 točk)

Tretji glasbeni primer:

17. Napišite polno ime skladatelja ter obliko in naslov dela.

_____ (3 točke)

18. V katero obdobje uvrščamo skladatelja? Katera skladatelja sta poleg njega še predstavnika glasbe v tem času?

_____ (3 točke)

19. Katera glasbena oblika je za ta čas najbolj značilna in katerim zasedbam je namenjena?

_____ (2 točki)

20. Katere posebnosti in novosti se kažejo v kompozicijskem stavku poslušanega mojstra in pri poslušani obliki?

_____ (5 točk)

PRAZNA STRAN