



Š i f r a k a n d i d a t a :

Državni izpitni center



M 0 9 1 6 3 1 1 1

SPOMLADANSKI IZPITNI ROK

SODOBNI PLES

==== Izpitna pola ====

Torek, 9. junij 2009 / 90 minut

Dovoljeno gradivo in pripomočki:

Kandidat prinese nalivno pero ali kemični svinčnik, svinčnik, radirko in šilček.

Kandidat dobi dva konceptna lista, konceptni list z notnim črtovjem in dva ocenjevalna obrazca.

SPLOŠNA MATURA

NAVODILA KANDIDATU

Pazljivo preberite ta navodila.

Ne odpirajte izpitne pole in ne začenjajte reševati nalog, dokler vam nadzorni učitelj tega ne dovoli.

Prilepite kodo oziroma vpišite svojo šifro (v okvirček desno zgoraj na tej strani in na ocenjevalna obrazca). Svojo šifro vpišite tudi na konceptne liste.

Izpitna pola vsebuje 25 nalog. Število točk, ki jih lahko dosežete, je 100. Za posamezno nalogo je število točk navedeno v izpitni poli.

Rešitve, ki jih pišete z nalivnim peresom ali s kemičnim svinčnikom, vpisujte **v izpitno polo** v za to predvideni prostor. Note lahko najprej napišete s svinčnikom, potem pa jih morate prevleči z nalivnim peresom ali s kemičnim svinčnikom. Če tega ne boste storili, bodo take rešitve ocenjene z nič (0) točkami. Pišite čitljivo. Če se zmotite, zapis prečrtajte in rešitev napišite na novo. Nečitljivi zapisi in nejasni popravki bodo ocenjeni z nič (0) točkami. Osnutki rešitev, ki jih lahko napišete na konceptne liste, se pri ocenjevanju ne upoštevajo.

Zaupajte vase in v svoje zmožnosti. Želimo vam veliko uspeha.

Ta pola ima 12 strani, od tega 2 prazni.

Prazna stran

OBRNITE LIST.

1. Prepoznajte začetek slovenske ljudske pesmi, nadaljujte notni zapis in ustrezno dopišite besedilo pod notni zapis:



(6 točk)

2. Dopolnite zapis ritma. V vsakem taktu dodajte eno ustrezno notno vrednost.

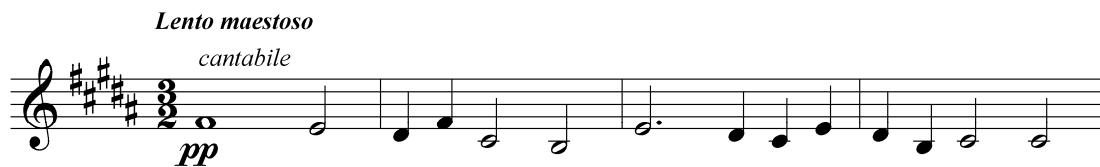


(6 točk)

3. V zgornjem zapisu ritma prepoznajte ritmično posebnost sinkopo in jo pravilno prepisite. Za vsako posebej določite ustrezen taktovski način.

(6 točk)

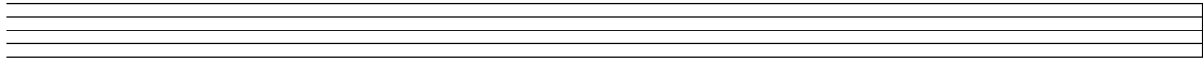
4. V notnem zapisu prepoznajte glasbeni primer in obkrožite ustrezen odgovor med naštetimi možnostmi:



- A Polovski plesi
- B Ognjena ptica
- C Petruška
- D Favnovo popoldne
- E Posvečenje pomladi
- F Svatba

(3 točke)

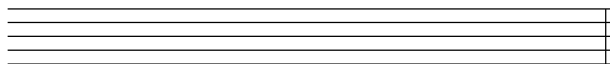
5. Izpolnite notne višine v violinskem ključu.



a1 h1 cis1 e2 f2 gis2 mali b mali ges mali a

(4 točke)

6. Notni zapis prestavite v basovski ključ za eno oktavo, ne pozabite na basovski ključ in na prestavitev predznaka.



(5 točk)

7. Kdo so bili ustvarjalci baleta APPALAŠKA POMLAD? Navedite tudi kraj in leto prve izvedbe. Izmed dveh odgovorov vsakokrat obkrožite pravilnega:

Koreografija:	Martha Graham	Bronislava Nižinska
Glasba:	Igor Stravinski	Aaron Copland
Kostumi:	Leon Bakst	Isamu Noguchi
Kraj prve izvedbe:	Pariz	Washington
Leto prve izvedbe:	1990	1944

(5 točki)

8. Kaj pomeni avgmentacija notnih vrednosti? Obkrožite pravilni odgovor.

A Razširitev.
 B Zožitev.
 C Ponovitev.
 D Spreminjanje.

(2 točki)

9. Kdo je bil najvidnejši skladatelj ameriške popularne glasbe, ki so jo imenovali ragtime?

Obkrožite pravilni odgovor.

A Louis Horst
 B Scott Joplin
 C Aaron Copland
 D Béla Bartók

(1 točka)

10. Kakšen način zapisovanja uporabljajo skladatelji za elektroakustično glasbo? Obkrožite pravilni odgovor.
- A Tehnične znake (širina frekvenc, lestvice trajanj, moč zvoka).
 - B Notno črtovje (znaki za note in pavze).
 - C Modul (modulatorji, filtri in mešalniki).

(2 točki)

11. Kakšna je bila religiozna vloga rituala?

1. _____
2. _____
3. _____

(3 točke)

12. Dopolnite:

Antične predstave so potekale v _____.

Predstave so se dogajale na prostoru, imenovanem _____, za njim pa je bila struktura, imenovana _____, izza katere so prihajali igralci.

(3 točke)

13. Obkrožite dve baletni deli, ki sta romantični.

- A Labodje jezero
- B Romeo in Julija
- C Coppelia
- D Hrestač
- E Vrag na vasi

(2 točki)

14. a) Kaj je kubizem?

(2 točki)

- b) Opišite značilnosti kubizma.

(2 točki)

c) Navedite dva predstavnika v likovni umetnosti.

(2 točki)

15. Opišite značilnosti ustvarjanja Trishe Brown.

(2 točki)

16. a) Predstavnica katere veje sodobnega plesa je bila Mary Wigman?

(2 točki)

b) Navedite še dva predstavnika.

(2 točki)

17. Obkrožite predstavnike ameriškega postmodernističnega plesa:

- | | | |
|----------------------|--------------------|-------------------|
| A Trisha Brown | D Rudolf Laban | G Mark Moris |
| B Mary Wigman | E Yvonne Rainer | H Simone Forti |
| C Ninette de Valoise | F Merce Cunningham | I Wim Vandekeybus |

(3 točke)

18. Katere so temeljne značilnosti svetovnega sodobnega plesa v njegovih začetkih?

1. _____

(1 točka)

2. _____

(1 točka)

3. Vpetost v družbeno dogajanje

(3 točke)

4. _____

(1 točka)

5. _____

(1 točka)

19. a) Navedite imeni dveh avtorjev modernega gledališča, ki sta ga najbolj zaznamovala.

_____ (2 točki)

b) Opišite, kakšni ideji modernega gledališča zastopata.

_____ (3 točke)

c) Kakšna je Artaudova vizija gledališča?

_____ (3 točke)

20. Dopolnite:

Glavna pobudnica za profesionalizacijo slovenskega sodobnega plesa je bila

_____. Z ustanovitvijo _____

leta _____ lahko govorimo o profesionalizaciji sodobnega plesa na Slovenskem.

(2 točki)

21. Dopolnite:

Vloga tiroksina je v tem, da _____ v organizmu. Izloča ga

_____. Ta žleza izloča še _____.

(3 točke)

22. Naštejte tri najpomembnejše vloge malih možganov:

(3 točke)

23. a) Katere so akutne poškodbe stopala?

(2 točki)

b) Katere so kronične težave pri poškodbi stopal?

(3 točke)

24. Narišite osnovno strukturno enoto prečnoprogaste mišice in označite aktinski filament, miozinski filament in z-linijo.

(5 točk)

25. Naštejte vsaj tri glavne in vsaj tri druge znake depresije.

Glavni:

(2 točki)

Drugi:

(2 točki)

Prazna stran