



Šifra kandidata:
A jelölt kód száma:

Državni izpitni center



M 1 0 1 5 0 1 1 2 M

SPOMLADANSKI IZPITNI ROK
TAVASZI VIZSGAIDŐSZAK

GEOGRAFIJA FÖLDRAJZ

=== Izipitna pola 2 ===

2. feladatlap

Geografija Slovenije in Madžarske
Szlovénia és Magyarország földrajza

Četrtek, 3. junij 2010 / 80 minut

2010. június 3., csütörtök / 80 perc

Dovoljeno gradivo in pripomočki:

Kandidat prinese nalivno pero ali kemični svinčnik. Kandidat dobi dva ocenjevalna obrazca.

Izpitni poli je priložena barvna priloga.

Engedélyezett segédeszközök: a jelölt töltőtollat vagy golyóstollat hoz magával.

A jelölt két értékelőlapot is kap. A feladatlap egy színes mellékletet is tartalmaz.

**SPLOŠNA MATURA
ÁLTALÁNOS ÉRETTSÉGI VIZSGA**

Navodila kandidatu so na naslednji strani.

A jelöltnek szóló útmutató a következő oldalon olvasható.

Ta pola ima 12 strani, od tega 1 prazno. Barvna priloga ima 2 strani.

A feladatlap terjedelme 12 oldal, ebből 1 üres. A színes melléklet terjedelme 2 oldal.

NAVODILA KANDIDATU

Pazljivo preberite ta navodila.

Ne odpirajte izpitne pole in ne začinjajte reševati nalog, dokler vam nadzorni učitelj tega ne dovoli.

Prilepite kodo oziroma vpišite svojo šifro (v okvirček desno zgoraj na prvi strani in na ocenjevalna obrazca).

Izpitna pola vsebuje 20 nalog. Število točk, ki jih lahko dosežete, je 40. Za posamezno nalogo je število točk navedeno v izpitni poli.

Rešitve, ki jih pišite z nalivnim peresom ali s kemičnim svinčnikom, vpisujte **v izpitno polo** v za to predvideni prostor.

Odgovarjajte v obliki povedi in ne le z besedo ali besedno zvezo. Pišite čitljivo. Če se zmotite, napisano prečrtajte in rešitev zapišite na novo. Nečitljivi zapisi in nejasni popravki bodo ocenjeni z nič (0) točkami.

Zaupajte vase in v svoje zmožnosti. Želimo vam veliko uspeha.

ÚTMUTATÓ A JELŐLTNEK

Figyelmesen olvassa el ezt az útmutatót!

Ne lapozzon, és ne kezdjen a feladatok megoldásába, amíg azt a felügyelő tanár nem engedélyezi!

Ragassza vagy írja be kódszámát (a feladatlapon első oldalának jobb felső sarkában levő keretbe és az értékelőlapokra)!

A feladatlapon 20 feladatot tartalmaz. Összesen 40 pont érhető el. A feladatlapon a feladatok mellett feltüntetettük az elérhető pontszámot is.

*Válaszait töltőtollal vagy golyóstollal írja a **feladatlapon** erre kijelölt helyére!*

Válaszoljon mondat formájában, ne csak szavakkal vagy szó szerkezetekkel! Olvashatóan írjon! Ha tévedett, a leírtat húzza át, majd válaszát írja le újra! Az olvashatatlan megoldásokat és a nem egyértelmű javításokat nulla (0) ponttal értékeljük.

Bízzon önmagában és képességeiben! Eredményes munkát kívánunk!

D1 – SLOVENIJA / SZLOVÉNIA

1. Napišite tri načine onesnaževanja slovenskih vodotokov.

Írja le a szlovéniai folyóvizek szennyezésének három módját.

(2 točki/pont)

2. Glede na prilogo 1 (Priloga k Izpitni poli 2), ki prikazuje skupno oceno kakovosti površinskih vodotokov v Sloveniji leta 2003, napišite:

Az 1. sz. melléklet alapján (a 2. sz. feladatlap melléklete), amely Szlovénia felszíni vízfolyásai minőségének közös osztályzatát mutatja, írja le:

- A ime levega pritoka Save, ki je ob izviru zelo čist in ob izlivu zelo onesnažen:
a Száva bal mellékfolyóját, amely forrásánál kristálytisza, viszont torkolatánál nagyon szennyezett:

- B ime levega pritoka Savinje, ki spada med naše najbolj onesnažene reke:
a Szavinja bal mellékfolyóját, amely az egyik legszennyezettebb folyóvizünk:

(2 točki/pont)

3. Ste ljubitelj dolgih kajakaških spustov, vendar začetnik v tej športni panogi. Oglejte si prilogo 1 (Priloga k Izpitni poli 2) in napišite ime reke v Dinarskokraških pokrajinah, ki bi jo izbrali za spust, pri čemer bi minimalno zdravstveno tvegali, če bi se ob prevrnitvi pošteno napili rečne vode. Opišite naravnogeografski vzrok za to, da spada ta reka med najčistejše v Sloveniji.

Kedveli a hosszú kajaktúrákat, de még kezdő e sportágban. Nézze meg az 1. sz. mellékletet (a 2. sz. feladatlap melléklete). Ezt követően írja le annak a dinári-karszti tájakon át folyó vízfolyásnak a nevét, amelyet úgy választana ki, hogy az a legcsekélyebb egészségügyi kockázatot jelentené akkor, ha a túra közben felborulna a kajakkal, és jócskán inna a vízből.

Ime reke / A folyó neve: _____

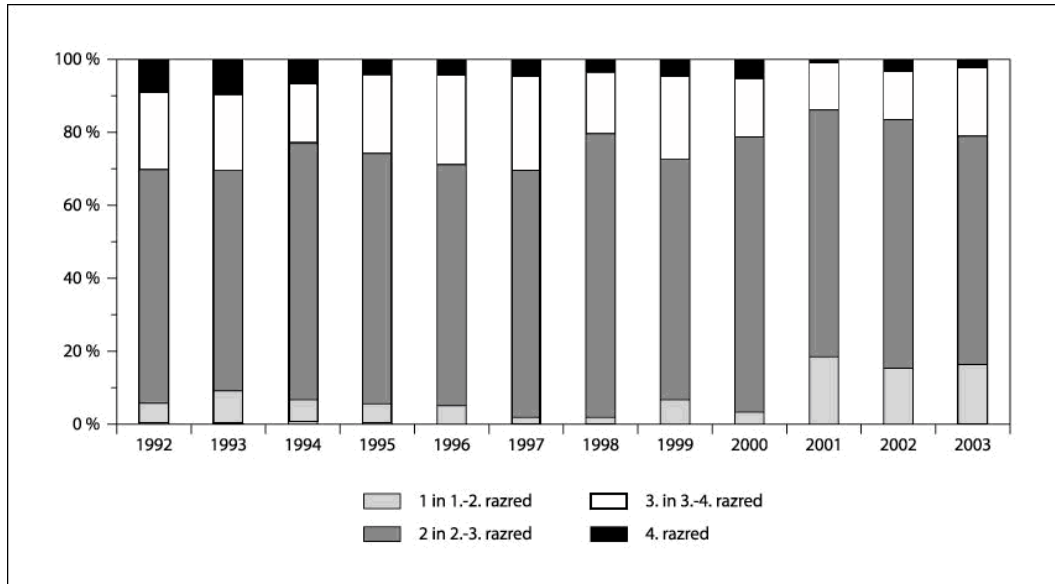
Opis / Leírás: _____

(2 točki/pont)

4. Slika 1 prikazuje uvrstitev merilnih mest slovenskih rek v kakovostne razrede v obdobju 1992–2003. Napišite kakovostni razred, katerega delež se je povečeval, in opišite glavni gospodarsko-politični vzrok za ta trend.

Az 1. sz. kép a szlovéniai folyók mérőállomásainak különböző minőségi osztályokba sorolását mutatja be az 1992–2003-as időszakban. Írja le azt a minőségi osztályt, amelynek aránya növekedett, majd írja le ennek fő gazdasági-politikai okát.

Slika 1 / 1. sz. kép



(Vir: Monitoring kakovosti površinskih vodotokov v Sloveniji v letu 2003, str. 70. MOP ARSO, Ljubljana 2005)

Kakovostni razred / Minőségi osztály: _____

Opis / Leírás: _____

(2 točki/pont)

5. Pojasnite, kako gospodarska usmeritev Pomurja in pretočne značilnosti manjših rek vplivajo na večjo onesnaženost teh rek poleti.

Magyarázza meg, hogyan befolyásolják nyáron a folyók nagyobb szennyezettségét a Muravidék gazdasági irányultsága és a kisebb folyók átfolyási jellegzetességei.

(2 točki/pont)

D2 – SLOVENIJA / SZLOVÉNIA

6. Na črto pred trditev napišite DA, če je trditev pravilna, in NE, če je napačna.

Írjon IGEN-t a helyes állítások elé, illetve NEM-et a helytelenek elé.

_____ Slovenija je bila v okviru Jugoslavije na stičišču dveh različnih političnih sistemov.
Jugoszlávia keretében Szlovénia két különböző politikai rendszer érintkezésében volt.

_____ Za celovito vključitev v mednarodno prometno mrežo Sloveniji manjka le še železniška povezava z Madžarsko.
Szlovénia teljes nemzetközi közlekedési hálózathoz kapcsolódásához csak vasúti összeköttetés hiányzik Magyarországgal.

_____ Slovenija leži približno na polovici med ekvatorjem in severnim polom.
Szlovénia az Egyenlítő és az Északi-sark közötti távolság kb. felénél van.

(2 točki/pont)

7. Na slovenskem ozemlju je stik štirih različnih naravnih enot Evrope. Naštejte jih.

A szlovén térségben Európa négy különböző természeti egysége találkozik. Sorolja fel őket.

_____ (1 točka/pont)

8. V prilogi 2 (Priloga k Izpitni poli 2) je s črko A označena ena izmed prehodnih regij Slovenije. Pojasnite, kako se prehodnost kaže v reliefu in podnebni značilnostih te regije.

A 2. sz. mellékletben (a 2. sz. feladatlap melléklete) Szlovénia egyik átmeneti régiója A betűvel van jelölve. Magyarázza meg, miként mutatkozik az átmenetiség a régió domborzatában és éghajlati jellegzetességeiben.

Relief / Domborzat: _____

Podnebje / Éghajlat: _____

(2 točki/pont)

9. Imenujte krak slovenskega cestnega križa, ki je imel v letih pred osamosvojitvijo Slovenije osrednjo prometno vlogo, in opišite vzrok za gost promet.

Nevezze meg a szlovén közúti kereszteződésnek azt a szakaszát, amelynek Szlovénia önállósulását megelőzően központi közlekedési szerepe volt. Írja le, mi volt a sűrű forgalom oka.

Krak cestnega križa / A közúti kereszteződés szakasza: _____

Opis / Leírás: _____

_____ (2 točki/pont)

10. Priloga 3 (Priloga k Izpitni poli 2) prikazuje prometno prehodnost Slovenije. Imenujte evropski koridor, ki povezuje države članice Evropske unije.

A 3. sz. melléklet (a 2. sz. feladatlap melléklete) Szlovénia közlekedési átjárhatóságát ábrázolja. Nevezze meg azt az európai közlekedési folyosót, amely az Európai Unió tagállamait köti össze.

_____ (1 točka/pont)

11. Vzročno-posledično pojasnite pomen vključevanja Slovenije v evropske prometne tokove za njen regionalni razvoj in naštejite dve negativni posledici porasta tranzita.

Szlovénia régiói fejlődésének szempontjából magyarázza meg ok-okozati összefüggéssel, mit jelent Szlovénia bekapcsolódása az európai közlekedési áramlatokba. Sorolja fel a tranzitforgalom növekedésének két negatív következményét.

Pojasnitev / Magyarázat: _____

Negativni posledici / Negatív következmények:

1 _____

2 _____

(2 točki/pont)

E1 – MAGYARORSZÁG / MADŽARSKA

12. *Figyelmesen olvassa el a következő állításokat, majd írja három állítás elé az IGAZ, és a két helytelen elé a NEM szót!*

Pozorno preberite naslednje trditve in na črto pred njimi napišite ustrezne rešitve. Trikrat lahko pritrdite z besedico »DA«, dvakrat pa z »NE«.

_____ *Magyarország a Kárpát-medence területén elterülő ország.*
Madžarska je država, ki se razprostira v osrednjem delu Panonske kotline.

_____ *Magyarország felszínén a legidősebb kőzetek a középidőből származnak.*
Najstarejše kamnine na površju Madžarske izvirajo iz mezozoika.

_____ *Magyarország éghajlatát erősen befolyásolja a medencejelleg.*
Podnebje Madžarske je pod izrazitim vplivom kotlinske lege.

_____ *Magyarország területének kb. 18%-át borítja erdő.*
Približno 18 % površine Madžarske pokrivajo gozdovi.

_____ *A Dunántúlhoz tartozó puszta Magyarország egyik legismertebb tája.*
Eden najprepoznavnejših delov Madžarske je pokrajina z imenom „puszta“, ki spada k regiji Dunántúl (Prekodonavje).

(2 pont/točki)

13. *Magyarország vizekben gazdag ország. Nevezzen meg kettőt-kettőt a vizek felszíni, illetve föld alatti megjelenési formái közül Magyarországon.*

Madžarska je država z bogato vodnostjo. Imenujte dve površinski in dve podzemni vodni obliki na ozemlju Madžarske:

felszíni vizek / površinske vode:

1 _____

2 _____

felszín alatti vizek / podzemne vode:

1 _____

2 _____

(2 pont/točki)

14. Magyarországon a tavak különböző módon keletkeztek. Írja a bal oldali oszlopban felsorolt tavakhoz keletkezésük módját. A választ a jobb oldali oszlopban találja meg!

Jezera na Madžarskem so nastala na različne načine. Pripišite k jezerom v levem stolpcu način nastanka. Izbirajte med možnostmi, ki so navedene v desnem stolpcu.

- | | |
|----------------------|---|
| 1. Velencei-tó _____ | földcsuszamlással keletkezett / elgátolt tó / zajezítő jezero |
| 2. Tisza-tó _____ | dolinitó / kraško jezero |
| 3. Vörös-tó _____ | mesterséges tó / umetno jezero |
| 4. Balaton _____ | morotva tó / mrtvica |
| | süllyedéssel / ugraznjeno (tektonsko) jezero |

(2 pont/točki)

15. A vízfolyások többnyire a szomszédos országok területéről folynak Magyarországra.

Na Madžarsko večina vodotokov priteče iz sosednjih držav.

- A Hol ered a Tisza?
Kje izvira reka Tisa?

- B Mit jelent a „szőke” Tisza elnevezés?
Kaj pomeni izraz „szőke” Tisa?

- C Melyik két árvíz súlytja a Tisza menti tájakat évente?
Kateri dve poplavi prizadeneta vsako leto pokrajine ob reki Tisi?

- D Hogyan sikerült a reformkor óta csökkenteni az árvízveszélyt az Alföldön?
Kako jim je na Alföldu od obdobja reform uspelo zmanjšati nevarnost pred poplavami?

(4 pont/točke)

E2 – MAGYARORSZÁG / MADŽARSKA

16. *Magyarországon a lakosság kb. kétharmada városokban él. Nevezze meg azt a társadalomföldrajzi folyamatot, ami a városok és a városi lakosság növekedését okozza.*

Približno dve tretjini prebivalstva Madžarske živi v mestih.

Navedite družbenogeografski proces, zaradi katerega se povečuje število prebivalstva v mestih in tudi samo število mest.

Soroljon fel két városalapító funkciót.

Napišite dve mestotvorni funkciji.

1 _____

2 _____

(2 pont/točki)

17. *A falvak szerepköre mára nagyot változott. Melyik tevékenységben foglalkozik ezekben a vidéki településekben mind kevesebb, és melyikben egyre több lakosság?*

Vloga in pomen vasi sta se do danes zelo spremenila. Katera je tista dejavnost na podeželju, kjer se število zaposlenih prebivalcev povečuje, katera pa tista, pri kateri jih je vse manj?

Mind kevesebb foglalkoztatott / Vedno manj zaposlenih: _____

Mind több foglalkoztatott / Vedno več zaposlenih: _____

(2 pont/točki)

18. *Az utóbbi évtizedekben nagyon megváltozott a falvak utcaképe, arculata is. Írjon le három jellegzetes változást a mai falvak arculatában!*

Podoba vasi se je v zadnjih desetletjih zelo spremenila. Navedite tri značilne spremembe, ki so najbolj pripomogle k tej spremembi vasi.

1 _____

2 _____

3 _____

(2 pont/točki)

19. *Magyarország melyik tájegységében található a legkisebb, illetve a legnagyobb települések?*

Navedite ime tiste pokrajinske enote na Madžarskem, v kateri so najmanjša oziroma največja naselja:

legkisebb települések / najmanjša naselja: _____

legnagyobb települések / največja naselja: _____

Mikor alakult a szabályos (sakktábla) alaprajzú települések többsége Magyarországon?

V katerem zgodovinskem obdobju Madžarske je nastala večina naselij, ki imajo pravilno obliko tlorisa (v obliki šahovnice)?

(2 pont/točki)

20. *A magányos szórványtelepüléseket többnyire a legfejlettebb településektől távol találhatjuk. Nevezze meg a legtávolesőbb, a világtól leginkább elzárt magányos településtípust Magyarországon, és írja le, milyen az ilyen települések lakosságának kor szerinti összetétele?*

Samotne kmetije so daleč stran od najbolj razvitih naselij. Navedite ime najbolj osamljenega in odročnega tipa naselbin na Madžarskem ter napišite, kakšna je starostna sestava prebivalstva v njih:

településtípus / ime tipa naselja: _____

kor szerinti összetétel / starostna sestava: _____

(2 pont/točki)

Prazna stran
Üres oldal