



Šifra kandidata:

Državni izpitni center



SPOMLADANSKI IZPITNI ROK

SODOBNI PLES

==== Izpitna pola ====

Petek, 7. junij 2013 / 90 minut

Dovoljeno gradivo in pripomočki:

Kandidat prinese nalivno pero ali kemični svinčnik, svinčnik, radirko in šilček.

Kandidat dobi konceptni list, konceptni list z notnim črtovjem in dva ocenjevalna obrazca.

SPLOŠNA MATURA

NAVODILA KANDIDATU

Pazljivo preberite ta navodila.

Ne odpirajte izpitne pole in ne začenjajte reševati nalog, dokler vam nadzorni učitelj tega ne dovoli.

Prilepite kodo oziroma vpišite svojo šifro (v okvirček desno zgoraj na tej strani in na ocenjevalna obrazca). Svojo šifro vpišite tudi na konceptna lista.

Izpitna pola vsebuje 25 nalog. Število točk, ki jih lahko dosežete, je 100. Za posamezno nalogo je število točk navedeno v izpitni poli.

Rešitve, ki jih pišete z nalivnim peresom ali s kemičnim svinčnikom, vpisujte **v izpitno polo** v za to predvideni prostor. Note lahko najprej napišete s svinčnikom, potem pa jih morate prevleči z nalivnim peresom ali s kemičnim svinčnikom. Če tega ne boste storili, bodo take rešitve ocenjene z 0 točkami. Pišite čitljivo. Če se zmotite, zapis prečrtajte in rešitev napišete na novo. Nečitljivi zapisi in nejasni popravki bodo ocenjeni z 0 točkami. Osnutki rešitev, ki jih lahko napišete na konceptna lista, se pri ocenjevanju ne upoštevajo.

Zaupajte vase in v svoje zmožnosti. Želimo vam veliko uspeha.

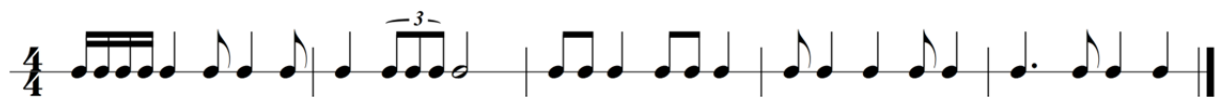
Ta pola ima 12 strani, od tega 1 prazno.

1. Prepoznajte slovensko ljudsko pesem in podpišite besedilo pesmi.



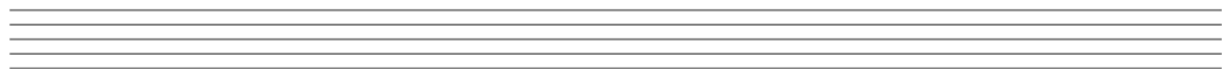
(4 točke)

2. V notnem zapisu prepoznajte vse ritmične posebnosti, jih označite in poimenujte.



(4 točke)

3. Izpolnite notne višine v basovskem ključu po vrsti:



mali c, mali gis, d1, A, His, mali eis, mali fes.

(8 točk)

4. Naštejte štiri glavne lastnosti tona:

(4 točke)

9. Trem glavnim predstavnikom ekspresionizma v glasbi dopišite slovenskega predstavnika.

Arnold Schonberg

Alban Berg

Anton Vebern

(1 točka)

10. Obkrožite ime skladatelja, ki je napisal glasbo za muzikal West Side Story.

A George Gershwin

B Leonard Bernstein

C Maurice Ravel

(1 točka)

11. Primitivno gledališče:

11.1. Zakaj je ples najstarejša umetnost?

(2)

11.2. Kje najdemo prva pričevanja o plesu?

(2)

11.3. Ples je edinstvena sestavina _____.

(1)

(5 točk)

12. Naštejte in opišite vsaj dva tipa grških strojev za gledališke trike.

(2)

Kaj pomeni deus ex machina?

(1)
(3 točke)

13. Opišite eno najbolj znanih oblik ljudskega plesa v srednjem veku – Vidov ples.

(3 točke)

14. Kabuki je (obkrožite pravilni odgovor)

- A japonsko tradicionalno lutkovno gledališče.
- B kitajsko gledališče ritualov in verskih obredov.
- C besedna oblika japonskega gledališča, ki se razvije iz drame no.

(1 točka)

15. Kaj je balet akcije (ballet d'accion)?

(2)

John Weaver je 1717 v Londonu uprizoril balet »Les amours de Mars et Venus« ali

» _____«, ki ga štejejo kot _____.

(2)
(4 točke)

16. Kaj je manifest? (Obkrožite pravilni odgovor.)

- A Programsko besedilo avantgardnih gibanj.
- B Posebna oblika umetniškega dela.
- C Protestna izjava umetnika.

(1 točka)

17. Opišite pet skupnih značilnosti pionirjev sodobnega plesa.

17.1. _____ (1)

17.2. _____ (1)

17.3. Vpetost v družbeno dogajanje:

_____ (3)

17.4. _____ (1)

17.5. _____ (1)
(7 točk)

18. Kdo in kaj je znana oseba na fotografiji?



(1)

Opišite značilnosti gibanja, ki ga je v svoji tehniki in koreografiji razvila.

(3)
(4 točke)

19. Pojem plesno gledališče je v poznih dvajsetih letih iznašel/iznašla

_____.

(1)

Naštejte vsaj še tri predstavnike plesnega gledališča.

(3)

Opišite značilnosti plesnega gledališča.

(3)
(7 točk)

20. Slovenski sodobni ples se je začel razvijati že _____. Plesalci, ki so se šolali v tujini, so prinesli k nam predvsem vplive _____.

(2)

Obkrožite 3 plesalce in koreografe, ki niso pionirji slovenskega sodobnega plesa:

Pia in Pino Mlakar

Marta Paulin

Meta Vidmar

Katja Delakova

Jasna Knez

Mary Wigman

Maruša Vidmar

Lidija Wisiakova

Klavdija Magrit

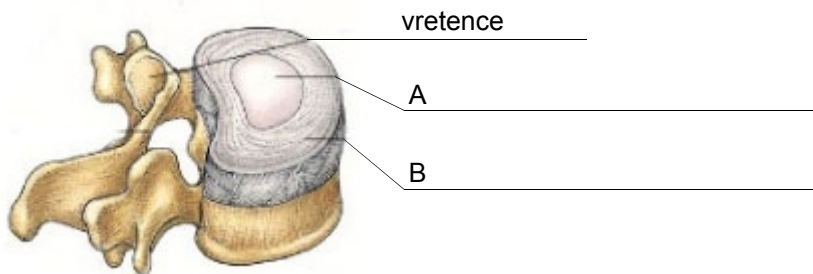
(3)
(5 točk)

21. Kaj spada k pomožnemu aparatu sklepa?

(3 točke)

22. Kako se imenuje del, ki ga poleg vretenca prikazuje slika?

Na sliki dopolnite, iz katerih delov je sestavljen (A in B). Opišite njegovo funkcijo.



(4 točke)

23. Katere arterije prehranjujejo srce in od kod izvirajo?

(1)

Kam odteka izrabljena venska kri?

(1)
(2 točki)

24. Kateri so glavni deli ženskega spolovila?

(2)

Na katerem delu maternice najpogosteje vznikne rak?

(1)
(3 točke)

25. Navedite najpogostejše akutne in kronične poškodbe kolena.

| Akutne poškodbe | Kronične poškodbe |
|-----------------|-------------------|
| | |
| | |
| | |
| | |

(8 točk)

Prazna stran