



Š i f r a k a n d i d a t a :

Državni izpitni center



M 1 4 2 5 0 1 1 2

JESENSKI IZPITNI ROK

GEOGRAFIJA

≡≡≡ Izpitna pola 2 ≡≡≡

Obča geografija – Geografija Slovenije

Četrtek, 28. avgust 2014 / 90 minut

*Dovoljeno gradivo in pripomočki:
Kandidat prinese nalivno pero ali kemični svinčnik.
Kandidat dobi ocenjevalni obrazec.
Izpitni poli je priložena barvna priloga.*

SPLOŠNA MATURA

NAVODILA KANDIDATU

Pazljivo preberite ta navodila.

Ne odpirajte izpitne pole in ne začenjajte reševati nalog, dokler vam nadzorni učitelj tega ne dovoli.

Prilepite kodo oziroma vpišite svojo šifro (v okvirček desno zgoraj na tej strani in na ocenjevalni obrazec).

Izpitna pola vsebuje 26 nalog. Število točk, ki jih lahko dosežete, je 50. Za posamezno nalogo je število točk navedeno v izpitni poli.

Rešitve, ki jih pišete z nalivnim peresom ali s kemičnim svinčnikom, vpisujte **v izpitno polo** v za to predvideni prostor. Odgovarjajte v obliki povedi in ne le z besedo ali besedno zvezo. Pišite čitljivo. Če se zmotite, napisano prečrtajte in rešitev zapišite na novo. Nečitljivi zapisi in nejasni popravki bodo ocenjeni z 0 točkami.

Zaupajte vase in v svoje zmožnosti. Želimo vam veliko uspeha.

Ta pola ima 16 strani (1–16), od tega 4 prazne.

Barvna priloga ima 2 strani (17–18).



M 1 4 2 5 0 1 1 2 0 3

Prazna stran

OBRNITE LIST.



Obča

1. Pred naštetimi opisi turizma obkrožite črko, ki označuje turistično sezono. Obkrožite Z za zimsko, P za poletno in C za celoletno sezono.

Z	P	C	kopanje v Slovenski Istri
Z	P	C	smučanje na Pohorju
Z	P	C	preživljanje počitnic v Termah Čatež
Z	P	C	križarjenje z ladjo po Sredozemlju

(2 točki)

2. Obkrožite DA, če je trditev pravilna, in NE, če je napačna.

DA	NE	Turizem opredeljujemo kot stalno selitev ljudi iz kraja v drug kraj.
DA	NE	Gorski turistični kraji v Sloveniji nimajo poletne turistične sezone.
DA	NE	Največ turistov v Evropi se že desetletja usmerja v najrazvitejši turistični evropski regiji, v Alpe in na obale Sredozemlja.

(2 točki)

3. Turizem prinaša krajem velik zaslužek. Opišite še tri njegove pozitivne učinke.

1 _____

2 _____

3 _____

(2 točki)

4. Z dvema primeroma opišite, kako se v videzu pokrajine na sliki 1 na barvni prilogi kaže, da v kraju ni razvit množični turizem.

1 _____

2 _____

(2 točki)



5. Pojasnite dva vpliva podnebnih sprememb na turizem po svetu.

1 _____

2 _____

(2 točki)



Slovenija 1

6. Obkrožite DA, če je trditev pravilna, in NE, če je napačna.

DA	NE	Na raznovrstnost prsti v Sloveniji odločilno vpliva podnebje.
DA	NE	Na osojnih pobočjih Slovenije je manjši delež gozda kakor na prisojnih.
DA	NE	V Sloveniji se zaradi ogozdovanja večja delež gozdnih površin.

(2 točki)

7. Pojma na levi smiselno povežite s pojmi na desni, tako da pred vsako rastlino vpišete le eno črko višinskega bioklimatskega pasu, v katerem je posamezna rastlina najbolj zastopana.

_____ bukev	A	alpski pas
_____ ruševje	B	višji gorski pas
	C	hribski pas
	D	dna kotlin, dolin in kraških depresij

(2 točki)

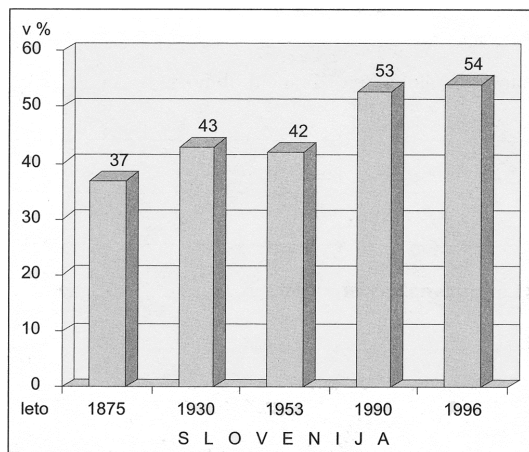
8. Slika 2 na barvni prilogi prikazuje profil ene izmed prsti v Sloveniji. Napišite ime kamnine, na kateri je nastala, in reliefno obliko, v kateri se najpogosteje pojavlja.

Ime kamnine: _____

Reliefna oblika: _____

(2 točki)

9. Slika 1 prikazuje spreminjanje deleža gozdnih površin v Sloveniji. Pojasnite, zakaj se je delež gozda najbolj spremenil po letu 1953.



Slika 1

(Vir: Lipovšek, I., in drugi, 2002: Geografija Slovenije 1. Delovni zvezek, str. 18. DZS. Ljubljana)

(2 točki)



M 1 4 2 5 0 1 1 2 0 7

10. Gozdovi v Sloveniji imajo pomembno vlogo pri ohranjanju rastlinskih in živalskih vrst ter dajejo veliko prostora za rekreacijo ljudi. Pojasnite še dve pozitivni vlogi gozdov za naravno okolje ali človeka.

1 _____

2 _____

(2 točki)



Slovenija 2

11. Napišite tri različne neobnovljive energijske vire, ki jih uporabljamo v Sloveniji za proizvodnjo električne energije.

(2 točki)

12. Obkrožite energetski objekt v posameznem kraju.

VRHOVO:	jedrska elektrarna	hidroelektrarna	termoelektrarna
KRŠKO:	jedrska elektrarna	hidroelektrarna	termoelektrarna
FALA:	jedrska elektrarna	hidroelektrarna	termoelektrarna
BRESTANICA:	jedrska elektrarna	hidroelektrarna	termoelektrarna

(2 točki)

13. V Črnem revirju se je premogovništvo začelo hitreje razvijati v drugi polovici 19. stoletja. Imenujte dejavnik, ki je takrat pospešil premogovništvo in industrializacijo območja, ter opišite eno demografsko posledico obeh procesov.

Dejavnik: _____

Opis: _____

(2 točki)

14. Opišite tri vzroke za zaprtje večine slovenskih premogovnikov.

1 _____

2 _____

3 _____

(2 točki)



15. Imenujte največjo slovensko termoelektrarno na sliki 3 na barvni prilogi. Pojasnite posledico rudarjenja za videz pokrajine v njeni okolici.

Termoelektrarna: _____

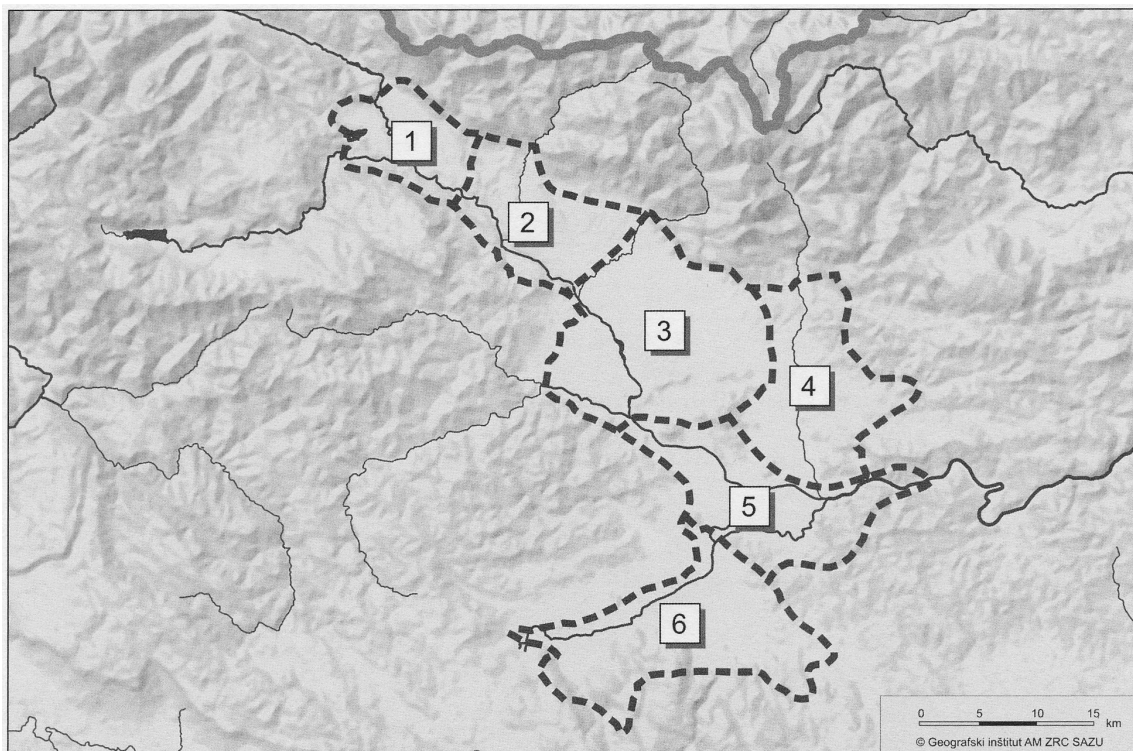
Pojasnitev: _____

(2 točki)



Slovenija – pokrajine 1

16. Na sliki 2 so pokrajine v Ljubljanski kotlini. Imenujte najdaljšo reko v kotlini in najpomembnejše mesto v pokrajini, označeni s številko 3.



Slika 2

(Vir: Dervarič, M., in drugi, 2005: Geografija na maturi: vzorci maturitetnih pol, str. 182. Rokus. Ljubljana)

Reka: _____

Mesto: _____

(2 točki)

17. K trditvam o Ljubljanski kotlini napišite DA, če je trditev pravilna, in NE, če je napačna.

_____ Po 2. svetovni vojni je imela v primerjavi s preostalo Slovenijo najhitrejšo rast števila prebivalstva.

_____ Pred osamosvojitvijo Slovenije je bila med najbolj industrializiranimi pokrajinami.

_____ V njej se križata peti in deseti vseevropski prometni koridor.

_____ Za turistični razvoj severnega dela kotline je zelo pomembna njena lega v Triglavskem narodnem parku.

(2 točki)



18. Opišite tri različne vzroke za vključitev Ljubljanskega barja med zavarovana območja narave.



Slika 3

(Vir: Senegačnik, J., 2012: Slovenija in njene pokrajine, str. 325. Modrijan. Ljubljana)

1 _____

2 _____

3 _____

(2 točki)

19. Izpolnite preglednico tako, da primerjate Kranjsko-Sorško polje in Dobrave glede na prevladujočo kamnino in prevladujočo rabo tal.

	Kranjsko-Sorško polje	Dobrave
Prevladujoča kamnina		
Prevladujoča raba tal		

(2 točki)

20. Opišite negativno posledico suburbanizacije za kmetovalce v okolici Ljubljane in pojasnite, zakaj je bližina mesta prednost za tamkajšnje kmetijstvo.

Opis: _____

Pojasnitev: _____

(2 točki)



Slovenija – pokrajine 2

21. Opišite, v čem se podnebje Obpanonskih pokrajin Slovenije razlikuje od podnebja v Panonski kotlini.

(1 točka)

22. K vsakemu opisu obpanonskih ravnin in gričevij v levem stolpcu napišite ustrezno črko iz desnega stolpca.

_____ terciarne usedline	
_____ distrične rjave prsti	A gričevja
_____ večja gozdnatost	
_____ podpovprečni delež njiv	B ravnine
_____ razložena naselja	

(2 točki)

23. Izpolnite preglednico tako, da imenujete turistična kraja, ki sta na sliki 4 na barvni prilogi označena s črkama A in B, ter napišete naravna dejavnika, ki sta najbolj vplivala na njun turistični razvoj.

	Ime turističnega kraja	Naravni dejavnik
A		
B		

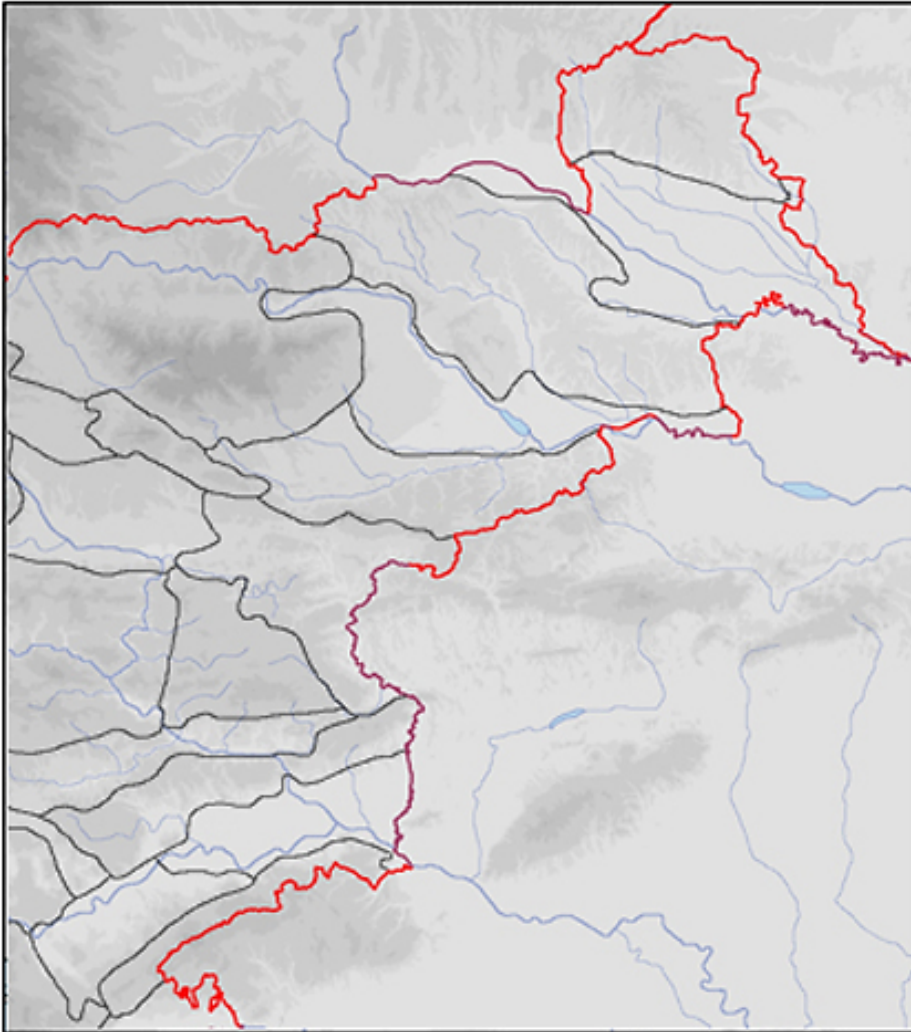
(2 točki)

24. Opišite eno izmed značilnosti turizma v krajih na sliki 4 na barvni prilogi, označenih s črkama A in B, zaradi katere je turistični prihodek večji kakor v drugih turističnih krajih.

(1 točka)



25. Na sliki 4, ki prikazuje predvsem Obpanonske pokrajine, s številko 1 označite Vzhodno Krško kotlino in s številko 2 Haloze.



Slika 4

(Prirejeno po: http://www.svarog.info/interakt/econtents/89/multimedia/14864/00_podlaga.jpg. Pridobljeno: 30. 12. 2012.)

(2 točki)

26. Pojasnite dva različna vzroka za slabšo gospodarsko razvitost Haloz.

1 _____

2 _____

(2 točki)



Prazna stran



M 1 4 2 5 0 1 1 2 1 5

Prazna stran



Prazna stran



M 1 4 2 5 0 1 1 2 1 7

Barvna priloga (k Izpitni poli 2)



Slika 1

(Vir: <http://www.bugbog.com/images/beaches/france-beaches/villefranche-sur-mer.jpg>. Pridobljeno: 22. 1. 2013.)



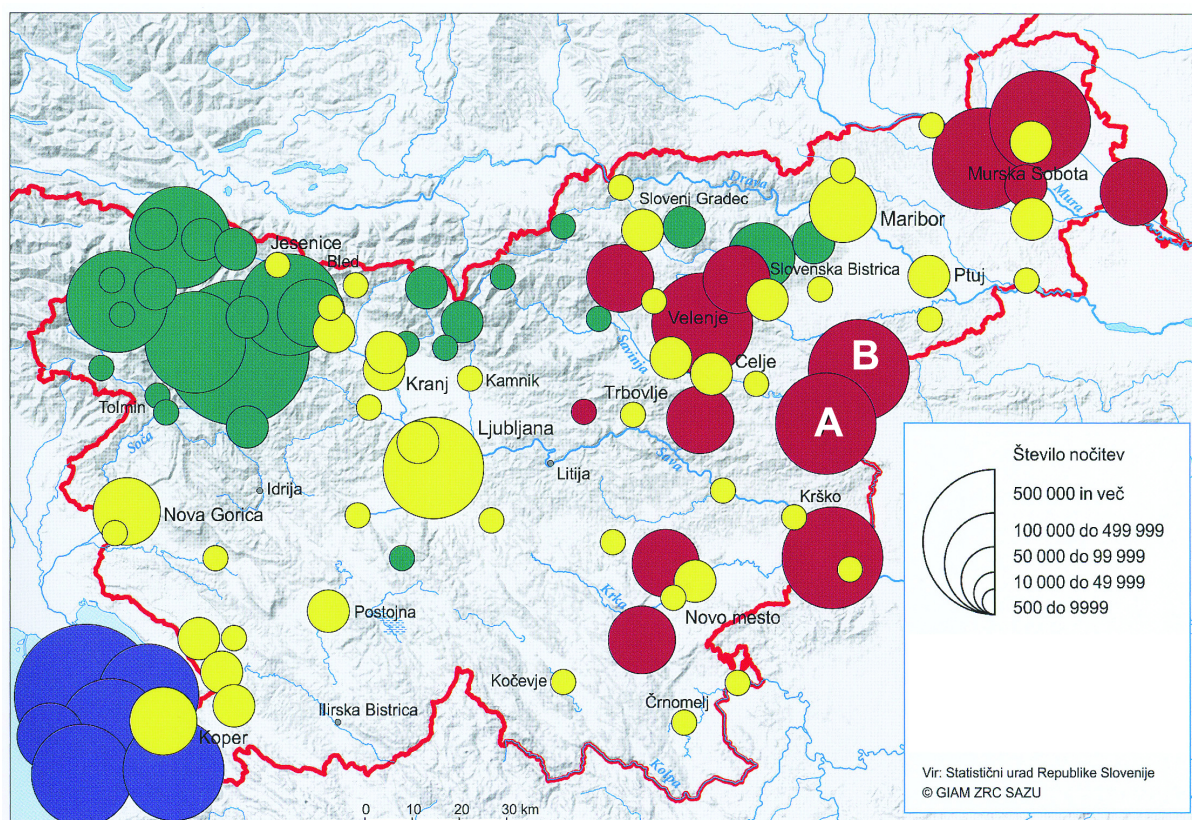
Slika 2

(Vir: http://h4.ggpht.com/~aAE1zv6R9s/SfBqo_w0UVI/AAAAAAABbE/kgmYYTu7ID8/profil%252520prsti.jpg. Pridobljeno: 22. 1. 2013.)



Slika 3

(Vir: <http://www.delo.si/clanek/97890>. Pridobljeno: 9. 1. 2013.)



Slika 4: Število nočitev po štirih kategorijah turističnih krajev

(Prirejeno po: Senegačnik, J., 2012: Slovenija in njene pokrajine, str. 193. Modrijan. Ljubljana)