



Š i f r a k a n d i d a t a :

Državni izpitni center



M 1 7 1 5 0 1 1 2

SPOMLADANSKI IZPITNI ROK

GEOGRAFIJA

==== Izpitna pola 2 ====

Obča geografija – Geografija Slovenije

Torek, 6. junij 2017 / 90 minut

*Dovoljeno gradivo in pripomočki:
Kandidat prinese nalivno pero ali kemični svinčnik.
Izpitni poli je priložena barvna priloga.*

SPLOŠNA MATURA

NAVODILA KANDIDATU

Pazljivo preberite ta navodila.

Ne odpirajte izpitne pole in ne začenjajte reševati nalog, dokler vam nadzorni učitelj tega ne dovoli.

Prilepite kodo oziroma vpišite svojo šifro (v okvirček desno zgoraj na tej strani).

Izpitna pola vsebuje 25 nalog. Število točk, ki jih lahko dosežete, je 50. Za posamezno nalogo je število točk navedeno v izpitni poli.

Rešitve pišite z nalivnim peresom ali s kemičnim svinčnikom v izpitno polo v za to predvideni prostor **znotraj okvirja**.
Odgovarjajte v obliki povedi in ne le z besedo ali besedno zvezo. Pišite čitljivo. Če se zmotite, napisano prečrtajte in rešitev zapišite na novo. Nečitljivi zapisi in nejasni popravki bodo ocenjeni z 0 točkami.

Zaupajte vase in v svoje zmožnosti. Želimo vam veliko uspeha.

Ta pola ima 16 strani (1–16), od tega 4 prazne.

Barvna priloga ima 2 strani (17–18).

V sivo polje ne pišite. V sivo polje ne pišite. V sivo polje ne pišite. V sivo polje ne pišite. V sivo polje ne pišite. V sivo polje ne pišite. V sivo polje ne pišite. V sivo polje ne pišite. V sivo polje ne pišite. V sivo polje ne pišite.



M 1 7 1 5 0 1 1 2 0 3

Prazna stran

OBRNITE LIST.



Obča

1. K vsakemu opisu v preglednici napišite ustrezen tip podeželskega naselja.

Opis	Tip podeželskega naselja
Manjše naselje, ki je poleg samotnih kmetij značilno za hribovje.	
Najpogostejša oblika sklenjenih naselij, pri kateri so hiše razporejene brez reda.	

(2 točki)

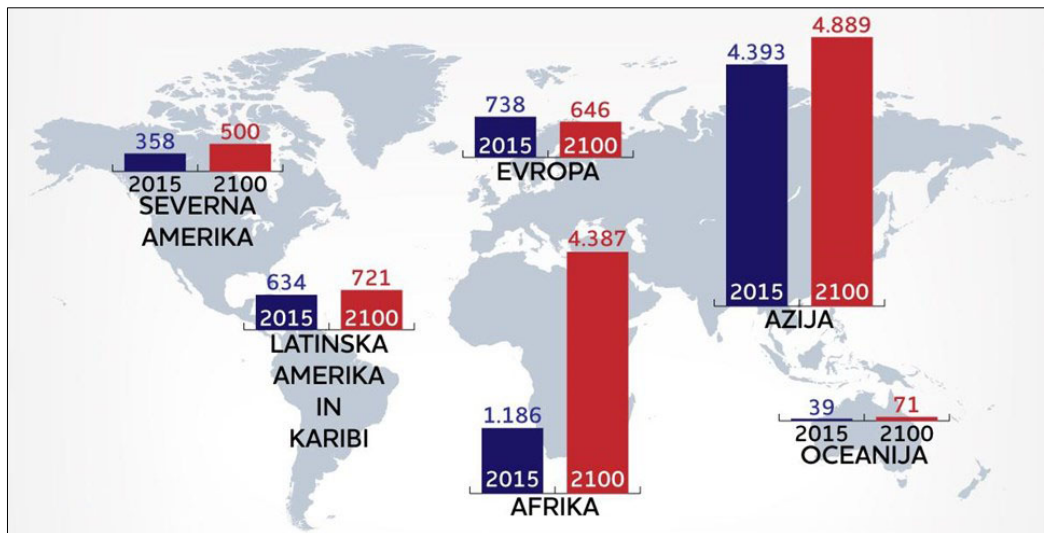
2. Napišite prevladujočo mestotvorno funkcijo, ki jo prikazuje slika 8 na barvni prilogi, in obkrožite mestno četrt, ki je v ospredju slike.

Mestotvorna funkcija: _____

Mestna četrt: poslovno središče stanovanjska izobraževalna trgovska

(2 točki)

3. Slika 1 prikazuje projekcijo spreminjanja števila prebivalcev v regijah po svetu med letoma 2015 in 2100. Opišite vzrok za predvideno spremembo števila prebivalcev v Evropi. Obkrožite DA, če je trditev o afriškem prebivalstvu pravilna, oziroma NE, če je napačna.



Slika 1

(Prirejeno po: http://psn.sdn.si/sn/img/s975x650/15/223/635748997651286549_populacija_svet_prebivalstvo_1200.jpg. Pridobljeno: 25. 10. 2015.)

Opis: _____

Na porast števila prebivalcev v Afriki bodo odločilno vplivale migracije.

DA

NE

(2 točki)



4. Iz legende na sliki 9 na barvni prilogi izpišite gostoto prebivalcev na Aljaski in napišite podnebni dejavnik, ki odločilno vpliva na gostoto poselitve na tem območju.

Gostota prebivalcev: _____

Podnebni dejavnik: _____

(2 točki)

5. Z opisom vzroka in posledice pojasnite gospodarsko in demografsko posledico suburbanizacije v podeželskih naseljih v bližini mest.

Gospodarska posledica: _____

Demografska posledica: _____

(2 točki)

**Slovenija 2**

11. Med razmestitvenimi dejavniki industrije obkrožite dva, ki sta najbolj vplivala na razvoj tekstilne industrije v Murski Soboti.

energijski vir

politika policentričnega razvoja

surovine

delovna sila

promet

(2 točki)

12. Opišite dva različna negativna vpliva na okolje, ki ju poleg hrupa povzroča vetrna elektrarna.

1 _____

2 _____

(2 točki)

13. Imenujte prometno povezavo, ki je omogočila hiter razvoj premogovništva v Črnem revirju v drugi polovici 19. stoletja.

(1 točka)

14. Pojasnite dve demografski posledici, ki ju je v največjih naseljih Črnega revirja povzročilo premogovništvo.

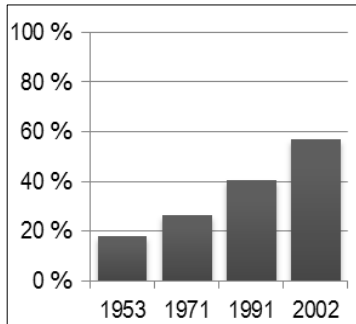
1 _____

2 _____

(2 točki)

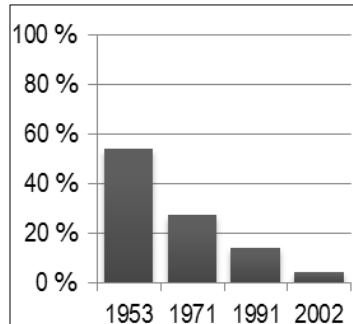


15. Na slikah 3, 4, 5 je prikazano spreminjanje deleža zaposlenih v primarnem sektorju, sekundarnem sektorju in storitvenih dejavnostih med letoma 1953 in 2002 v Sloveniji. Izpišite številko slike, ki prikazuje spreminjanje deleža zaposlenih v sekundarnem sektorju. Z opisom vzroka in posledice pojasnite spreminjanje deleža zaposlenih v tem sektorju po letu 1991.



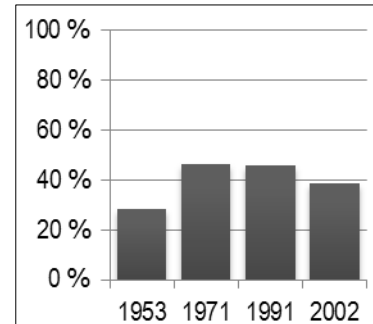
Slika 3

(Prirejeno po: <https://www.stat.si/popis2002/gradivo/popisna.pdf>. Pridobljeno 25. 11. 2015.)



Slika 4

(Prirejeno po: <https://www.stat.si/popis2002/gradivo/popisna.pdf>. Pridobljeno 25. 11. 2015.)



Slika 5

(Prirejeno po: <https://www.stat.si/popis2002/gradivo/popisna.pdf>. Pridobljeno 25. 11. 2015.)

Številka slike: _____

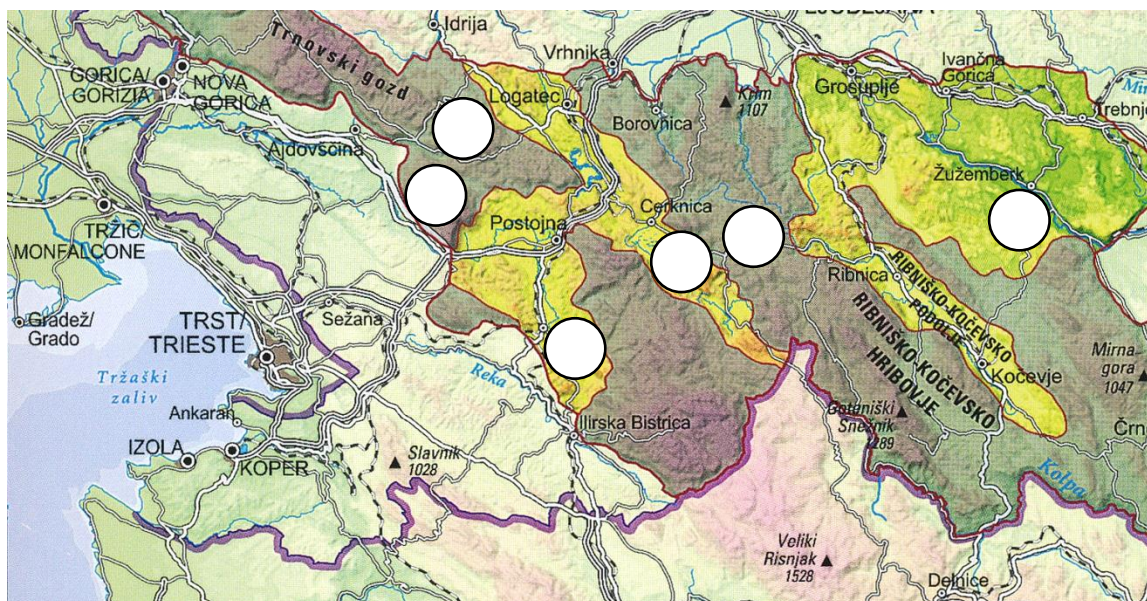
Pojasnitev: _____

(3 točke)



Slovenija – pokrajine 1

16. Na sliki 6 vpišite črko P v krog, ki leži na območju Pivške kotline, in črko B v krog, ki je na območju Blok.



Slika 6

(Prirejeno po: Senegačnik, J., 2012: Slovenija in njene pokrajine, str. 331. Modrijan. Ljubljana)

(2 točki)

17. Imenujte dve Dinarskokraški pokrajini, ki ju je prečkal popotnik in opisal v besedilu.

»... naše odkrivanje Dinarskokraških pokrajin nas je pripeljalo do pozimi najhladnejšega kraškega polja. Pot smo nadaljevali proti severozahodu. Na levi strani ceste nas je spremljalo presihajoče jezero, ki je bilo precej manjše kot po obdobju obilnega deževja. Sprva smo nameravali nadaljevati do avtoceste in se po njej vrniti v Ljubljano, pa smo si premislili. V Cerknici smo zavili proti severovzhodu in se mimo manjših naselij povzpeli na skoraj neposeljeno kraško planoto. Na planoti je Rakitna, kjer je mladinsko klimatsko zdravilišče. Čez nekaj časa smo se spustili na Ljubljansko barje, ga prečkali do Ljubljane ...«

Pokrajina 1: _____

Pokrajina 2: _____

(2 točki)



18. Opišite tri družbenogeografske razlike med nizkimi in visokimi dinarskimi planotami.

1 _____

2 _____

3 _____

(2 točki)

19. Obkrožite črki pred pravilnima trditvama o Dolenjskem podolju.

- A Po Dolenjskem podolju poteka del avtocestnega križa.
- B Največji kraj podolja je Novo mesto.
- C Velika zgostitev prebivalstva v Dolenjskem podolju je na območju Trebnjega.
- D Več kot polovica površja je višjega od 400 m.

(2 točki)

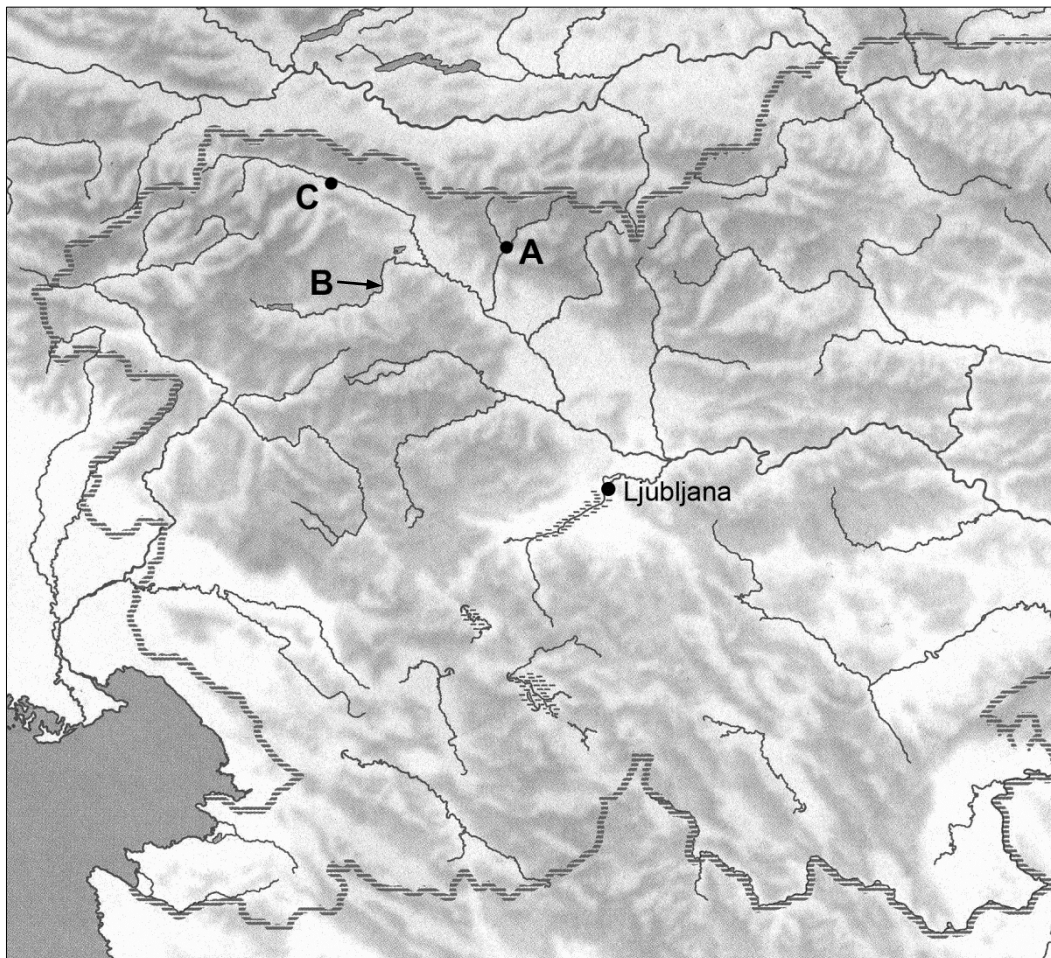
20. Pojasnite vpliv enega izmed naravnih dejavnikov na kmetijsko usmeritev Bele krajine.

(2 točki)



Slovenija – pokrajine 2

21. Imenujte naselje, ki je na sliki 7 označeno s črko A, in reko, ki je označena s črko B.



Slika 7

(Prirejeno po: Senegačnik, J., 2012: Slovenija 2. Geografija za 4. letnik gimnazij. Delovni zvezek. Modrijan. Ljubljana)

A (naselje): _____

B (reka): _____

(2 točki)

22. Na sliki 11 na barvni prilogi je s črko A označena reliefna oblika v slovenskem visokogorju. Imenujte prevladujoči proces, s katerim je nastala ta reliefna oblika, in napišite vrsto kamnin glede na nastanek, ki prevladuje na prikazanem območju.

Proces: _____

Vrsta kamnin glede na nastanek: _____

(2 točki)



23. Pri vsaki trditvi obkrožite tisto navedbo, ki jo pravilno dopolnjuje.

V Julijskih Alpah poteka gozdna meja na privetnih in močno namočenih območjih na višini:

1300–1500 m 1600–1900 m 1800–2000 m

V gorovjih z alpsko slemenitvijo je v osojni legi največ:

severnih pobočij zahodnih pobočij južnih pobočij vzhodnih pobočij

(2 točki)

24. Besedilo opisuje prizadevanja za ohranjanje planinskega pašništva v slovenskih Alpskih pokrajinah. Opišite dva različna pozitivna učinka za lokalno gospodarstvo, ki ju poleg zaposlitev še omogoča planinsko pašništvo.

Planinsko pašništvo je del tradicionalne rabe alpskega prostora, zaradi česar se je na tem območju oblikovala značilna podoba kulturne pokrajine – planine. Za ohranjanje planin je osnovni pogoj njihova ustrezna oprema in razmere, ki omogočajo pašo v celotni pašni sezoni. Predvsem problematična je oskrba planin s pitno vodo za živino, saj so pašniki na območjih, kjer ni površinskih vodotokov. Stavbe na planinah so v veliki večini dotrajane, zato sta njihova obnova in vzdrževanje nujni za uspešno pašo. Projekti ohranjanja planinskih pašnikov spodbujajo tudi sodelovanje agrarnih in pašnih skupnosti ter urejanje pašnih površin in napajališč za živino.

(Prirejeno po: <http://www.ragor.si/?subpageid=437>. Pridobljeno: 5. 11. 2015.)

1 _____

2 _____

(2 točki)

25. Z opisom naravnogeografskega vzroka in posledice pojasnite, zakaj bi lahko delovanje velike sežigalnice odpadkov na območju, ki je na sliki 7 v nalogi 21 označeno s črko C, povzročilo čezmerno onesnaženost zraka.

(2 točki)

V sivo polje ne pišite. V sivo polje ne pišite. V sivo polje ne pišite. V sivo polje ne pišite. V sivo polje ne pišite. V sivo polje ne pišite. V sivo polje ne pišite. V sivo polje ne pišite. V sivo polje ne pišite. V sivo polje ne pišite.



M 1 7 1 5 0 1 1 2 1 5

Prazna stran



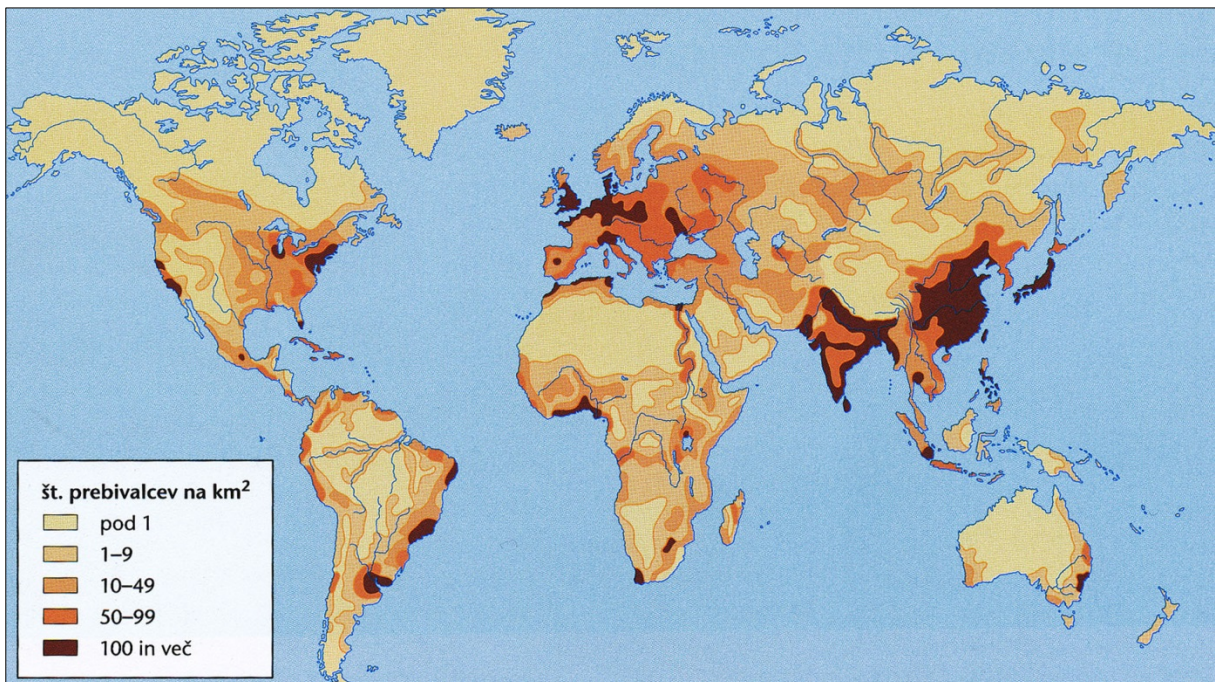
M 1 7 1 5 0 1 1 2 1 7

Barvna priloga (k Izpitni poli 2)



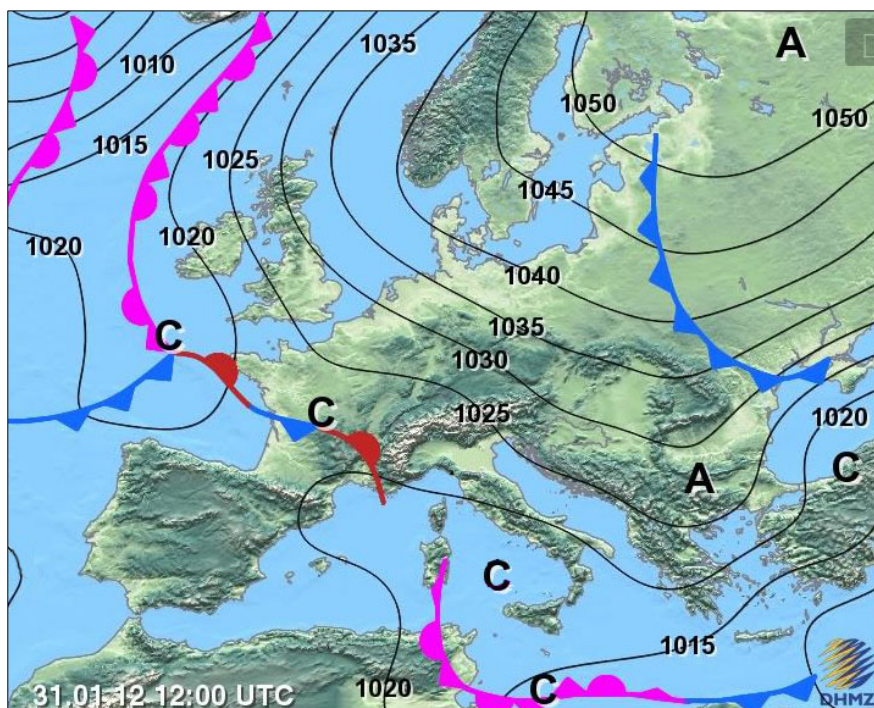
Slika 8

(Vir: http://img18.rajce.idnes.cz/d1802/3/3581/3581800_0c76b639203fe3e22b37a6cf3abf3a2f/images/P1040988.JPG. Pridobljeno: 25. 10. 2015.)



Slika 9

(Vir: Senegačnik, J., in drugi, 2012: Obča geografija za 1. letnik gimnazij, str. 138. Modrijan. Ljubljana)



Slika 10

(Vir: http://i96.photobucket.com/albums/l189/meteopehlin/trash/web_fronte_sutra12-8.jpg. Pridobljeno: 25. 12. 2015.)



Slika 11

(Prirejeno po: Senegačnik, J., 2010: Slovenija 2. Geografija za 4. letnik gimnazij, str. 14. Modrijan. Ljubljana)