



Šifra kandidata:

Državni izpitni center



M 1 9 2 5 5 1 1 1

JESENSKI IZPITNI ROK

LIKOVNA TEORIJA

==== Izpitna pola 1 ====

Teoretične naloge

Četrtek, 29. avgust 2019 / 90 minut

Dovoljeno gradivo in pripomočki:

Kandidat prinese nalivno pero ali kemični svinčnik, grafitne svinčnike različne trdote, barvne svinčnike, črne in barvne flomastre, radirko, šilček, šestilo, dva trikotnika, ravnilo, škarje in lepilo. Konceptni list je na perforiranem listu, ki ga kandidat pazljivo iztrga. Izpitni poli je priložena barvna priloga.

SPLOŠNA MATURA

NAVODILA KANDIDATU

Pazljivo preberite ta navodila.

Ne odpirajte izpitne pole in ne začenjajte reševati nalog, dokler vam nadzorni učitelj tega ne dovoli.

Prilepite kodo oziroma vpišite svojo šifro (v okvirček desno zgoraj na tej strani).

Izpitna pola vsebuje 5 nalog. Število točk, ki jih lahko dosežete, je 60. Za posamezno nalogo je število točk navedeno v izpitni poli.

Rešitve pišite z nalivnim peresom ali s kemičnim svinčnikom v izpitno polo v za to predvideni prostor **znotraj okvirja**.

Pišite čitljivo. Če se zmotite, napisano prečrtajte in rešitev zapišite na novo. Nečitljivi zapisi in nejasni popravki bodo ocenjeni z 0 točkami. Osnutki rešitev, ki jih lahko naredite na konceptni list, se pri ocenjevanju ne upoštevajo.

Zaupajte vase in v svoje zmožnosti. Želimo vam veliko uspeha.

Ta pola ima 20 strani (1–20), od tega 2 prazni. Barvna priloga ima 4 strani (21–24).



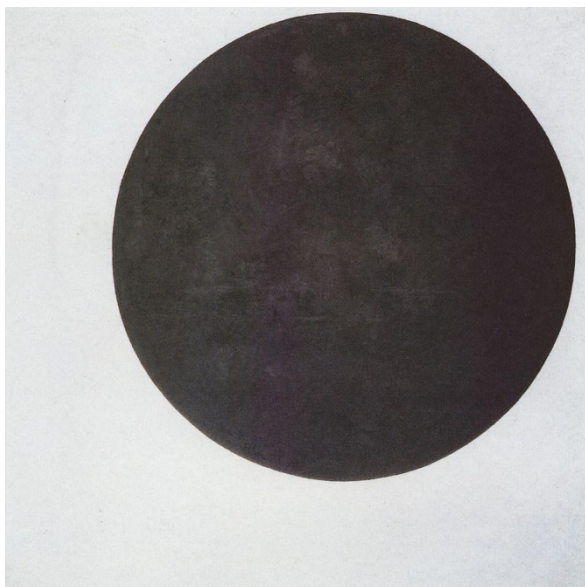
Konceptni list

Empty rectangular box for writing.

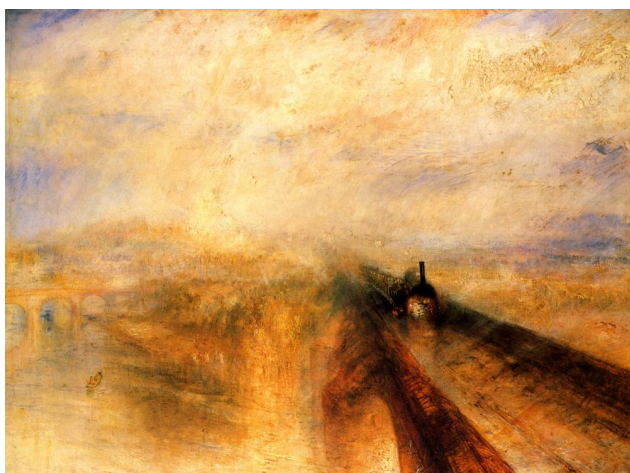


2. naloga: Likovne izrazne prvine ali elementi

- 2.1. Spodnjim primerom (slike 5–10; slike 5–10 v barvni prilogi) določite najbolj izrazito likovno prvino ali element med naštetimi tako, da ga zapišete le enkrat: linija, točka, ploskev, barva, prostor, svetlo – temno. Izbrano likovno prvino ali element zapišite pod primer in utemeljite njegovo uporabo.



Slika 5 (slika 5 v barvni prilogi)



Slika 6 (slika 6 v barvni prilogi)



M 1 9 2 5 5 1 1 1 0 9

V sivo polje ne pišite. V sivo polje ne pišite. V sivo polje ne pišite. V sivo polje ne pišite. V sivo polje ne pišite. V sivo polje ne pišite. V sivo polje ne pišite. V sivo polje ne pišite. V sivo polje ne pišite. V sivo polje ne pišite.



Slika 7 (slika 7 v barvni prilogi)



Slika 8 (slika 8 v barvni prilogi)



Slika 9 (slika 9 v barvni prilogi)



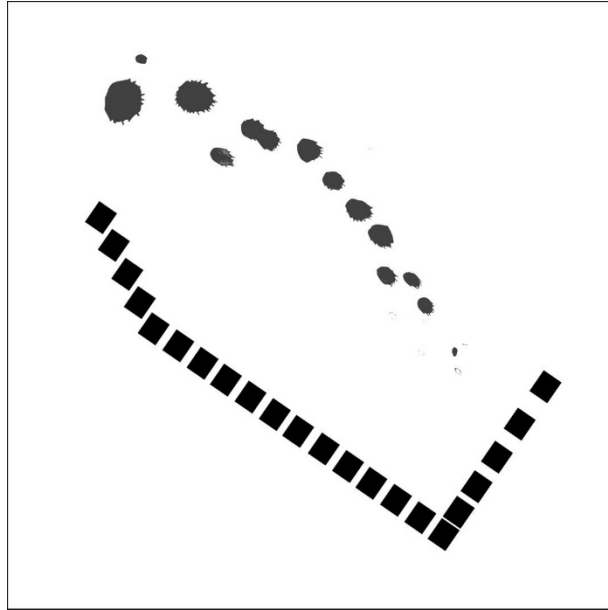
Slika 10 (slika 10 v barvni prilogi)

(12 točk)



3. naloga: Likovno oblikoslovje ali morfologija

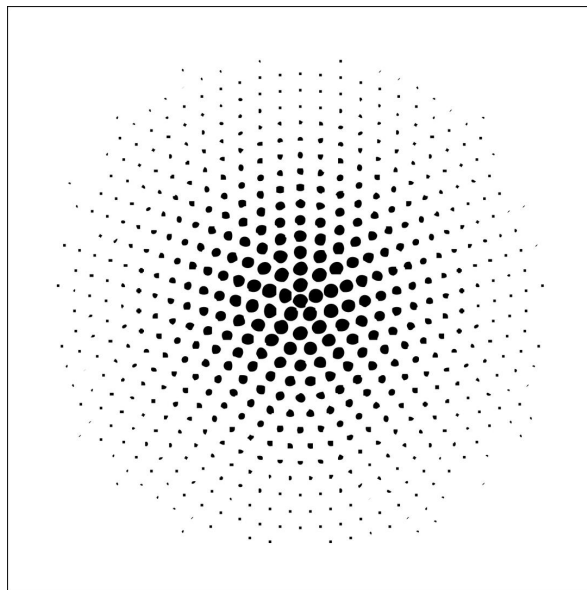
3.1. Dano grafično predlogo likovno spremenite z uporabo barve in likovnih spremenljivk tako, da bo učinkovala uravnoteženo. Zapišite in pojasnite, katere likovne spremenljivke ste uporabili.



(4 točke)



3.2. Dano grafično predlogo likovno spremenite z uporabo linije in likovnih spremenljivk tako, da bo učinkovala dinamično. Zapišite in pojasnite, katere likovne spremenljivke ste uporabili.



(4 točke)



M 1 9 2 5 5 1 1 1 3

V sivo polje ne pišite. V sivo polje ne pišite. V sivo polje ne pišite. V sivo polje ne pišite. V sivo polje ne pišite. V sivo polje ne pišite. V sivo polje ne pišite. V sivo polje ne pišite. V sivo polje ne pišite. V sivo polje ne pišite.

3.3. Dano grafično predlogo likovno spremenite z uporabo geometrijskih oblik in likovnih spremenljivk tako, da bo učinkovala majhno. Zapišite in pojasnite, katere likovne spremenljivke ste uporabili.



(4 točke)

OBRNITE LIST.



4. naloga: Barvna teorija

4.1. Odgovorite na naslednja vprašanja v zvezi s sliko Vasilija Kandinskega (slika 11; slika 11 v barvni prilogi).

Imenujte prevladujoči barvni kontrast na sliki 11 in svojo odločitev utemeljite.

(2)

Pojasnite uporabo sive in drugih nevtralnih barv v barvni kompoziciji na sliki 11.

(1)

Opišite štiri načine ustvarjanja prostorskih učinkov barve na prikazani sliki 11.

(4)

Pojasnite, kako se v sliki 11 dinamična kompozicija ujema z načinom podajanja barve.

(1)
(8 točk)



M 1 9 2 5 5 1 1 1 1 5

V sivo polje ne pišite. V sivo polje ne pišite. V sivo polje ne pišite. V sivo polje ne pišite. V sivo polje ne pišite.



Slika 11 (slika 11 v barvni prilogi): Vasilij Kandinski, *V sivi*, 129 cm × 176 cm, 1919, olje na platno, Centre Georges Pompidou, Pariz.

4.2. Pojasnite, kaj je simultani kontrast in kje v sliki 11 ga vidimo.

(2 točki)

4.3. Katera kontrasta še vidimo na sliki 11 (slika 11 v barvni prilogi)? Napišite pod posamezen detajl slike.



Slika 11a (slika 11a v barvni prilogi)



Slika 11b (slika 11b v barvni prilogi)

(2 točki)



M 1 9 2 5 5 1 1 1 2 1

V sivo polje ne pišite. V sivo polje ne pišite. V sivo polje ne pišite. V sivo polje ne pišite. V sivo polje ne pišite. V sivo polje ne pišite. V sivo polje ne pišite. V sivo polje ne pišite. V sivo polje ne pišite. V sivo polje ne pišite.

Barvna priloga (k Izpitni poli 1)



Slika 1



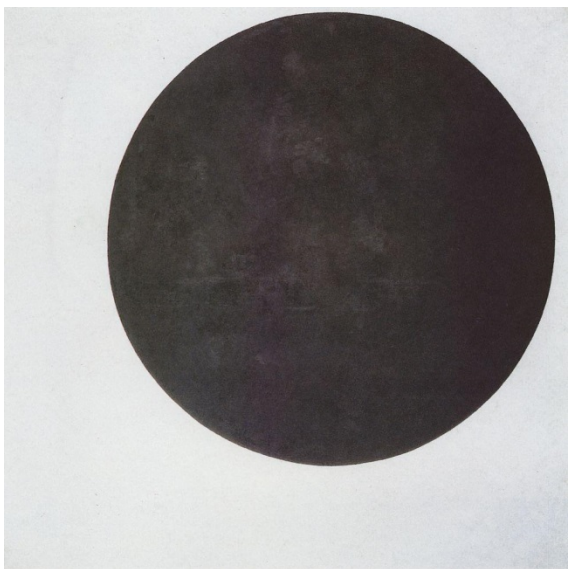
Slika 2



Slika 3



Slika 4



Slika 5



Slika 6



M 1 9 2 5 5 1 1 1 2 3

V sivo polje ne pišite. V sivo polje ne pišite. V sivo polje ne pišite. V sivo polje ne pišite. V sivo polje ne pišite. V sivo polje ne pišite. V sivo polje ne pišite. V sivo polje ne pišite. V sivo polje ne pišite. V sivo polje ne pišite.



Slika 9



Slika 10



Slika 11



Slika 11a



Slika 11b



Slika 12



Slika 13