



Šifra kandidata:

**Državni izpitni center**



M 2 0 1 6 3 1 1 1

SPOMLADANSKI IZPITNI ROK

# SODOBNI PLES

==== Izpitna pola ====

**Petek, 5. junij 2020 / 90 minut**

*Dovoljeno gradivo in pripomočki:*

*Kandidat prinese nalivno pero ali kemični svinčnik, svinčnik, radirko in šilček.*

*Konceptni list in konceptni list z notnim črtovjem sta na perforiranih listih, ki ju kandidat pazljivo iztrga.*

**SPLOŠNA MATURA**

## NAVODILA KANDIDATU

**Pazljivo preberite ta navodila.**

**Ne odpirajte izpitne pole in ne začenjajte reševati nalog, dokler vam nadzorni učitelj tega ne dovoli.**

Prilepite kodo oziroma vpišite svojo šifro (v okvirček desno zgoraj na tej strani).

Izpitna pola vsebuje 23 nalog. Število točk, ki jih lahko dosežete, je 100. Za posamezno nalogo je število točk navedeno v izpitni poli.

Rešitve pišite z nalivnim peresom ali s kemičnim svinčnikom v izpitno polo v za to predvideni prostor **znotraj okvirja**. Note lahko najprej napišete s svinčnikom, potem pa jih morate prevleči z nalivnim peresom ali s kemičnim svinčnikom. Če tega ne boste storili, bodo take rešitve ocenjene z 0 točkami. Pišite čitljivo. Če se zmotite, zapis prečrtajte in rešitev napišite na novo. Nečitljivi zapisi in nejasni popravki bodo ocenjeni z 0 točkami. Osnutki rešitev, ki jih lahko napišete na konceptna lista, se pri ocenjevanju ne upoštevajo.

Zaupajte vase in v svoje zmožnosti. Želimo vam veliko uspeha.

*Ta pola ima 16 strani, od tega 2 prazni.*





M 2 0 1 6 3 1 1 1 0 3

V sivo polje ne pišite. V sivo polje ne pišite.

**Konceptni list**



**Konceptni list**

Empty rectangular box for writing.



M 2 0 1 6 3 1 1 1 0 5

### Konceptni list z notnim črtovjem

Handwriting practice sheet with ten sets of five-line musical staves.

V sivo polje ne pišite. V sivo polje ne pišite. V sivo polje ne pišite. V sivo polje ne pišite. V sivo polje ne pišite. V sivo polje ne pišite. V sivo polje ne pišite. V sivo polje ne pišite. V sivo polje ne pišite. V sivo polje ne pišite.



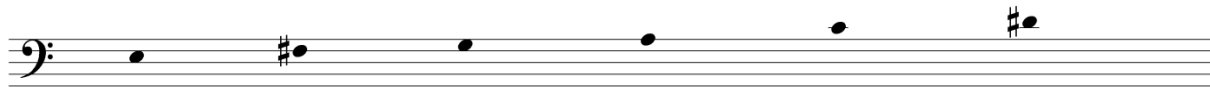


1. Izpolnite notne višine v basovskem ključu po vrsti: Fis, ais, e, H, c1, des, Gis in C.



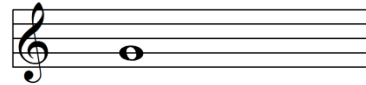
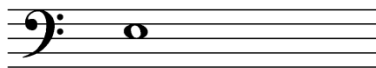
(9 točk)

2. Poglejte ključ, predznake in začetni ton, nato dopolnite manjkajoče predznake ali tone, da dobite durovo lestvico. Poimenujte jo.



(5 točk)

3. Napišite sosednja enharmonična tona.



(4 točke)

4. Na črto napišite punktirani ritem – galop, enojno sinkopo in triolo. Upoštevajte taktovski način in pravilno dopolnite ritem.



(3 točke)

5. Podčrtajte skladatelje, ki spadajo v t. i. rusko peterico.

Cesar Cui      Hector Berlioz      Aleksander Borodin      Peter Iljič Čajkovski  
Frédéric Chopin      Nikolaj Rimski Korsakov      Bedřich Smetana      Claude Debussy  
Modest Petrovič Musorgski      Franz Schubert      Milij Balakirjev

(5 točk)



6. Zapišite ime instrumentov na sliki.



Slika 1

\_\_\_\_\_

(1 točka)

7. Povežite pojme, tako da na črte v desnem stolpcu vpišete ustrezne črke iz levega stolpca.

- |   |                  |       |            |
|---|------------------|-------|------------|
| A | Claude Debussy   | _____ | ragtime    |
| B | aleatorika       | _____ | Morje      |
| C | Thomas A. Edison | _____ | John Cage  |
| D | avgmentacija     | _____ | razširitev |
| E | Scott Joplin     | _____ | fonograf   |

(5 točk)







10. Gledališče »zlate dobe« v obdobju med 550 in 300 pr. n. št. imenujemo

\_\_\_\_\_ ali \_\_\_\_\_ gledališče.

Prav tako je pomembno tudi \_\_\_\_\_ gledališče od 3. st. pr. n. št. do 4. st.

(2)

Dopišite bistvene razlike med gledališčem v obdobju med 550 in 300 pr. n. št. in gledališčem od 3. st. pr. n. št. do 4. st.

Gledališče 550–300 pr. n. št.	Gledališče 3. st. pr. n. št.–4. st.
	nad sceno in orkestro je streha – ni vezi s kozmičnim
tragedija in komedija vedno uporabljata zbor na orkestri	
	čim večja verjetnost – vse poteka na odru, pred očmi gledalca
ples ima pomembno vlogo, je bistveni način gibanja zbora	
	zaprto gledališče – iluzija

(5)  
(7 točk)

11. Kaj je kabuki? Obkrožite pravilni odgovor.

- A Japonsko tradicionalno lutkovno gledališče.
- B Besedna oblika japonskega gledališča, ki se razvije iz drame no.
- C Kitajsko gledališče ritualov in verskih obredov.
- D Ena od štirih klasičnih oblik indijskega gledališča.

(1 točka)

12. Kakšen odnos se vzpostavi do telesa in gledališča z nastopom srednjega veka? Zakaj?

---



---



---



---



---



---

(4 točke)





16. Kdo sta umetniška sodelavca in partnerja na sliki 2, predstavnika plesne avantgarde s preloma modernizma in postmodernizma? Kakšne novosti uvedeta v plesno ustvarjanje?



Slika 2

Koreograf in plesalec: \_\_\_\_\_

Skladatelj: \_\_\_\_\_ (2)

Novosti: \_\_\_\_\_  
 \_\_\_\_\_  
 \_\_\_\_\_

(3)  
 (5 točk)





19. Katere dejavnosti vplivajo na nastanek zvina pri plesu?

---

---

---

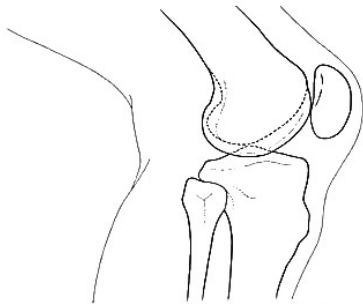
(2)

Katere so kronične težave pri poškodbi gležnja?

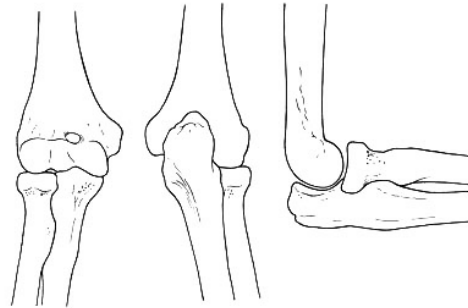
---

(2)  
(4 točke)

20. Katera dva sklepa sta na slikah? In kakšna gibanja so v teh sklepih mogoča?



Slika 3



Slika 4

---

---

---

(4 točke)

21. Katere so glavne dihalne mišice za

trebušno dihanje: \_\_\_\_\_

prsno dihanje: \_\_\_\_\_

(2)

Kdaj uporabljamo pomožne dihalne mišice?

---

---

(1)  
(3 točke)



22. Kakšna je razlika med žlezami z zunanjim in notranjim izločanjem?

---

---

---

---

(2)

Kakšna je posebnost žleze trebušne slinavke in kako to žlezo še imenujemo?

---

---

(1)  
(3 točke)

23. Po vrsti napišite dele refleksnega loka.

---

---

---

---

---

(5 točk)

