



Š i f r a k a n d i d a t a :

Državni izpitni center



M 2 0 2 5 0 1 2 2

JESENSKI IZPITNI ROK

GEOGRAFIJA

≡≡≡ Izpitna pola 2 ≡≡≡

Obča geografija – Geografija Slovenije

Sobota, 29. avgust 2020 / 90 minut

*Dovoljeno gradivo in pripomočki:
Kandidat prinese nalivno pero ali kemični svinčnik.
Izpitni poli je priložena barvna priloga.*

SPLOŠNA MATURA

NAVODILA KANDIDATU

Pazljivo preberite ta navodila.

Ne odpirajte izpitne pole in ne začenjajte reševati nalog, dokler vam nadzorni učitelj tega ne dovoli.

Prilepite kodo oziroma vpišite svojo šifro (v okvirček desno zgoraj na tej strani).

Izpitna pola vsebuje 26 nalog. Število točk, ki jih lahko dosežete, je 50. Za posamezno nalogo je število točk navedeno v izpitni poli.

Rešitve pišite z nalivnim peresom ali s kemičnim svinčnikom v izpitno polo v za to predvideni prostor **znotraj okvirja**.

Odgovarjajte v obliki povedi in ne le z besedo ali besedno zvezo. Pišite čitljivo. Če se zmotite, napisano prečrtajte in rešitev zapišite na novo. Nečitljivi zapisi in nejasni popravki bodo ocenjeni z 0 točkami.

Zaupajte vase in v svoje zmožnosti. Želimo vam veliko uspeha.

Ta pola ima 16 strani (1–16), od tega 4 prazne.

Barvna priloga ima 4 strani (17–20).



Obča

1. Slika 8 v barvni prilogi prikazuje spreminjanje deleža prebivalcev, zaposlenih v kmetijstvu, v nekaterih državah sveta. Obkrožite azijsko državo, ki je označena s črko A.

Saudova Arabija Peru Tajska Kenija Japonska

(1 točka)

2. Obkrožite črki pred pravilnima trditvama.

- A Ozelenjevanje je načrtno spreminjanje poljedelskih površin v travnike in pašnike.
 B Posledica agrarne prenaseljenosti je iskanje zaposlitve v nekmetijskih dejavnostih.
 C Z zeleno revolucijo so zmanjšali lakoto v nekaterih državah severne Afrike.
 D Živinoreja povzroča visok delež izpustov toplogrednih plinov.

(2 točki)

3. Imenujte obliko živinoreje, ki jo prikazuje slika 9 v barvni prilogi, in obliko poljedelstva, ki jo prikazuje slika 10 v barvni prilogi.

Oblika živinoreje: _____

Oblika poljedelstva: _____

(2 točki)

4. Poleg že opisanih značilnosti naravnega (ekološkega) kmetijstva opišite še dve.

Opis 1: Manjše onesnaževanje zraka, prsti in voda.

Opis 2: Manjša uporaba fitofarmaceutvskih sredstev, pesticidov, kemičnih sredstev.

Opis 3: _____

Opis 4: _____

(2 točki)

5. Pojasnite vpliv živinoreje na širjenje puščav.

(1 točka)



6. Pojasnite družbenogeografski vzrok za nizko konkurenčnost pridelkov tradicionalnega kmetijstva v gospodarsko slabše razvitih državah na svetovnem trgu.

(2 točki)



9. Napišite povprečno letno temperaturno amplitudo v kraju, katerega podnebne značilnosti prikazuje klimogram na sliki 5 v nalogi 8, in pojasnite eno značilnost padavin tega kraja v obdobju, ko jih pade največ.

Povprečna letna temperaturna amplituda: _____ °C

Pojasnitev: _____

(3 točke)

10. Obkrožite črki pred pravilnima trditvama.

- A V osrednji Sloveniji je glavni padavinski višek spomladi ali jeseni, letna količina padavin pa je nižja kakor v Lendavi.
- B V gorskem podnebju, ki ga najdemo tudi na najvišjih delih nekaterih visokih dinarskih planot, so povprečne mesečne temperature nižje kakor v nižinah, kotlinah in na kraških poljih.
- C Razlika v povprečni letni temperaturi je večja med Koprom in Pokljuko kakor med Koprom in Mursko Soboto.
- D V jugozahodni Sloveniji je največ padavin v hladni polovici leta, spomladanske temperature so višje od jesenskih.

(2 točki)

11. Glede na sliko 11 v barvni prilogi se bo ciklon iznad Atlantskega oceana pomaknil proti vzhodu. Pojasnite vpliv tega premika na spremembo temperatur v Sloveniji.

(2 točki)

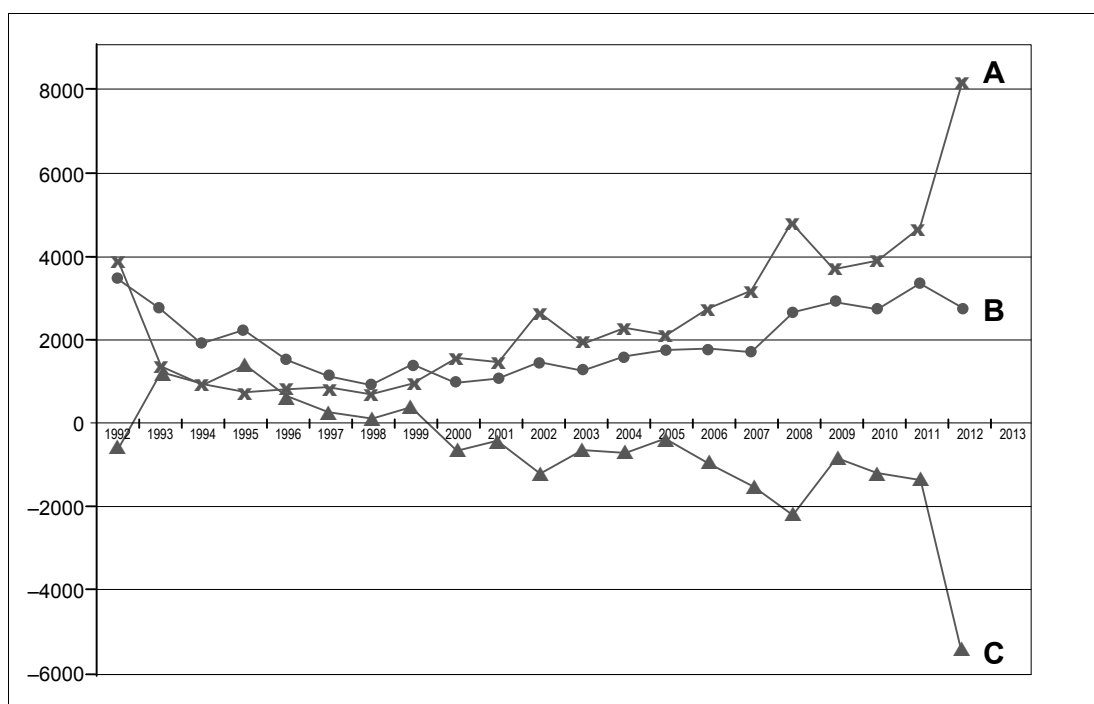


Slovenija 2

12. Razložite pojem zdomec.

(1 točka)

13. Na sliki 6 je s krivuljami A, B in C prikazano odseljevanje slovenskih državljanov iz Slovenije, priseljevanje slovenskih državljanov nazaj v Slovenijo in migracijski saldo le-teh. Napišite črko krivulje, ki prikazuje migracijski saldo. Opišite vzrok za spremembo selitev po letu 2009, ki jo prikazuje krivulja, označena s črko A.



Slika 6

(Prirejeno po: Bevc, M., Uršič, S., 2014: Obseg meddržavnih selitev in izobraženost selivcev ter njun vpliv na število in izobraženost prebivalcev Slovenije. Dve domovini. Številka 40, str. 9. URL: <https://www.dlib.si/stream/URN:NBN:SI:DOC-YPX6OEE/cdce3be5-a81d-4048-a431-e58b1fb55514/PDF>. Pridobljeno: 4. 1. 2019.)

Migracijski saldo (črka): _____

Opis: _____

(2 točki)



14. Obkrožite črki pred pravilnima trditvama.

- A V Sloveniji živijo tri avtohtone narodnostne manjšine: Italijani, Madžari in Hrvati.
- B Delež mestnega prebivalstva v Sloveniji je pod povprečjem Evrope.
- C Kanalska dolina, Rezija in Ziljska dolina so pokrajine zamejskih Slovencev v Italiji.
- D Največji delež prebivalcev je zaposlenih v terciarnem sektorju, zato je Slovenija poindustrijska država.

(2 točki)

15. Pojasnite eno značilnost narodnostne sestave prebivalstva v obalnih mestih.

(2 točki)

16. Imenujte pokrajino, ki je na sliki 12 v barvni prilogi označena s črko A. Pojasnite vzrok za nižji delež Slovencev v Monoštru v primerjavi z drugimi kraji imenovane pokrajine.

Ime območja: _____

Pojasnitev: _____

(3 točke)



Slovenija – pokrajine 1

17. Pred dve trditvi pripišite ustrezno naselje. Izbirajte med:

Ravne na Koroškem Mežica

_____ Pomembno železarsko središče v Zgornjesavski dolini.

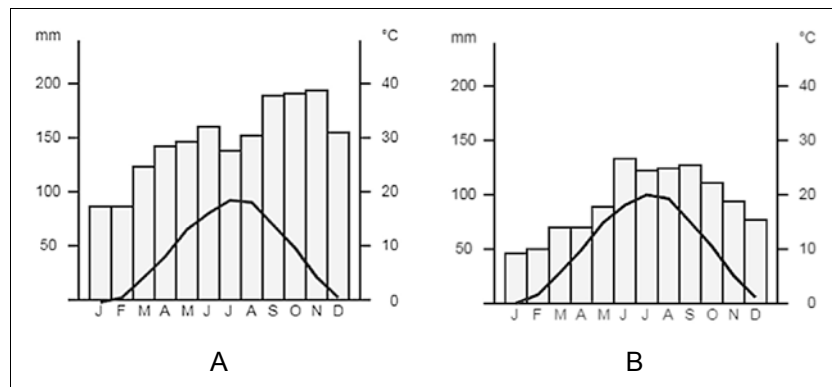
_____ Zaradi rudarjenja so nastala ugrezninska jezera.

_____ Posledice taljenja svinca so vidne še danes.

_____ Še danes obstaja železarska tradicija.

(2 točki)

18. Na sliki 7 sta s črkama označena klimograma dveh slovenskih krajev, ki ležita v Predalpskem hribovju. Izpišite črko klimograma, ki prikazuje podnebne značilnosti Zahodnega predalpskega hribovja, in opišite vzrok za svojo odločitev.



Slika 7

(Vir podatkov: Podnebje. Državna meteorološka služba. Agencija Republike Slovenije za okolje. 2014.
URL: http://meteo.arso.gov.si/met/sl/climate/tables/normals_81_10/. Pridobljeno: 17. 1. 2019.)

Črka klimograma: _____

Opis: _____

(2 točki)

19. Imenujte v besedilu opisano pokrajino, ki jo uvrščamo med Predalpske pokrajine.

Pokrajina je hribovita in ima gosto rečno mrežo, najvišji vrh Porezen pa doseže nadmorsko višino 1630 m. Med drugo svetovno vojno so bile v ozkih in nedostopnih grapah skrite partizanske bolnišnice. Pokrajina je dobro namočena, saj prejme nad 2000 mm padavin, v višjih delih pa se je razvilo smučarsko središče, ki nosi ime po enem od središč te pokrajine.

Pokrajina: _____

(1 točka)



Slovenija – pokrajine 2

22. S pomočjo slike 14 v barvni prilogi imenujte mesti, označeni s črkama A in B.

A: _____

B: _____

(2 točki)

23. Obkrožite naslov, ki ga v legendi slike 14 v barvni prilogi prikazuje barvna lestvica. Imenujte enega izmed procesov v zaledju Koprskega primorja v obdobju hitrega razvoja industrije in turizma ob obali.

Naslov barvne lestvice karte:

Delež gozda

Delež njiv

Delež zaposlenih v storitvenih dejavnostih

Delež aktivnega prebivalstva

Proces, značilen za zaledje: _____

(2 točki)

24. Preglednico dopolnite tako, da k posamezni pokrajini dopišete ime prevladujoče kamnine in geološko obdobje njenega nastanka.

	Prevladujoča kamnina	Geološka doba
Vipavska dolina		
Kras		

(2 točki)

25. Imenujte naravnogeografski vzrok, ki otežuje nemoten potek pomorskega prometa v Luko Koper in iz nje, ter opišite njegov vpliv na pomorski promet.

Naravnogeografski vzrok: _____

Opis: _____

(2 točki)



26. Imenujte opisan turistični kraj in pojasnite en negativni učinek turizma na kraško okolje.

Čar kraja ni le v tem, kar vidimo, temveč v zgodbah, ki jih je tod napisala preteklost. Šele ko stopamo po poteh zgodovine, lahko zares začutimo veličino tukajšnje konjeniške tradicije. Spoznajte celotno njeno zgodovino ali pa se popeljite s kočijo skozi številne drevorede in si privoščite edinstveno doživetje.
Nova predstava šole klasičnega jahanja vam pripoveduje zgodbo o ljubezni, ponosu in lepoti. Svoj prostor v zavetju stoletnih dreves pa bodo našli tudi ljubitelji golfa. Zaradi odlične klime je igrišče za golf odprto vse dni v letu.

(Prirejeno po: Kobilarna. Živi Kras Carso. 2015.

URL: https://www.visitkras.info/kras_in_brkini/kulturna_dediscina/kobilarna. Pridobljeno: 7. 1. 2019.)

Ime turističnega kraja: _____

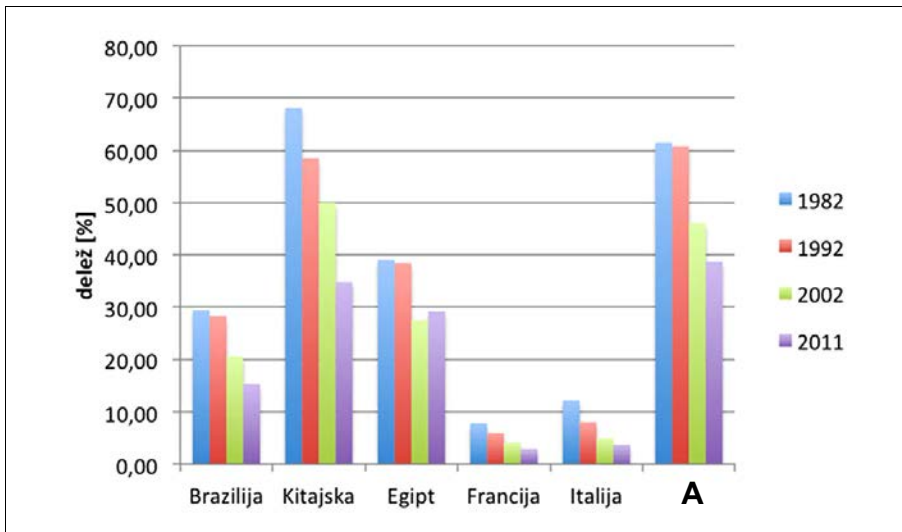
Pojasnitev: _____

(2 točki)



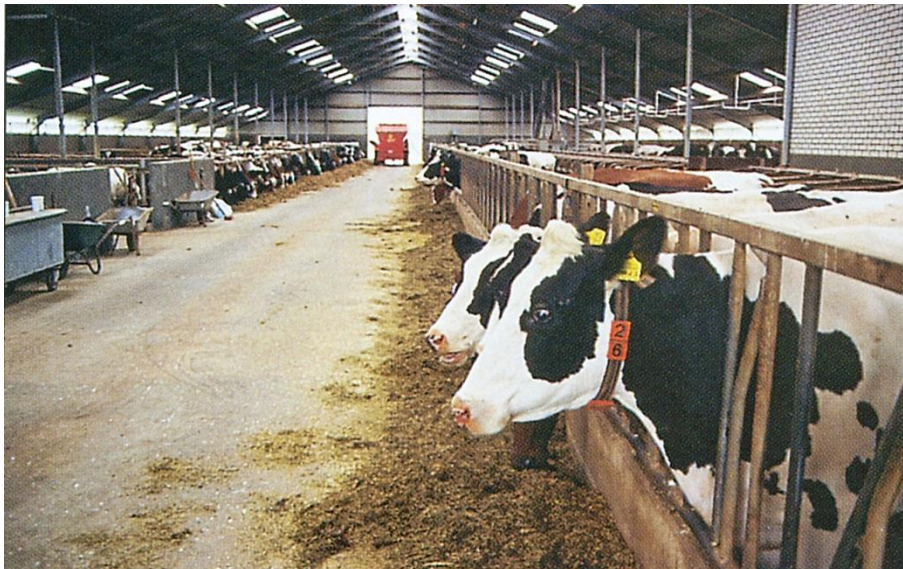
M 2 0 2 5 0 1 2 2 1 7

Barvna priloga (k Izpitni poli 2)



Slika 8

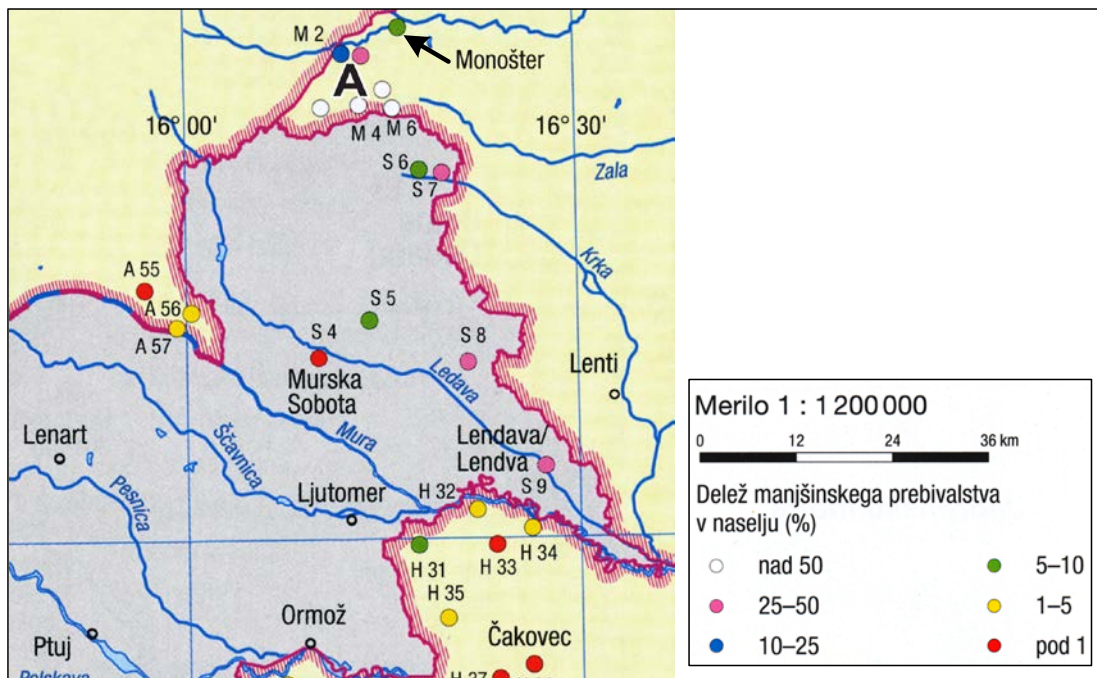
(Prirejeno po: Kralj Serša, in drugi, 2015: Geografija 1. i-učbenik za geografijo v 1. letniku gimnazij. Zavod RS za šolstvo. Ljubljana. URL: eucbeniki.sio.si/geo1/2539/index4.html. Pridobljeno: 28. 12. 2018.)



Slika 9

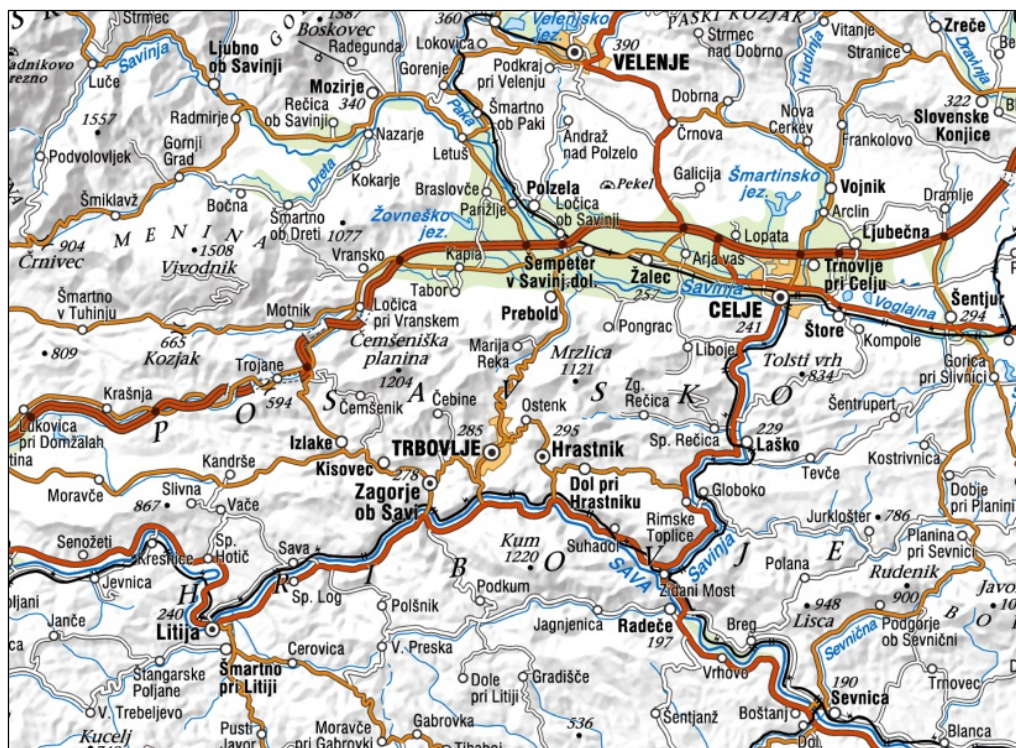
(Vir: Senegačnik, J., in drugi, 2013: Obča geografija za 1. letnik gimnazij, str. 166. Modrijan. Ljubljana)

V sivo polje ne pišite. V sivo polje ne pišite. V sivo polje ne pišite. V sivo polje ne pišite. V sivo polje ne pišite. V sivo polje ne pišite.



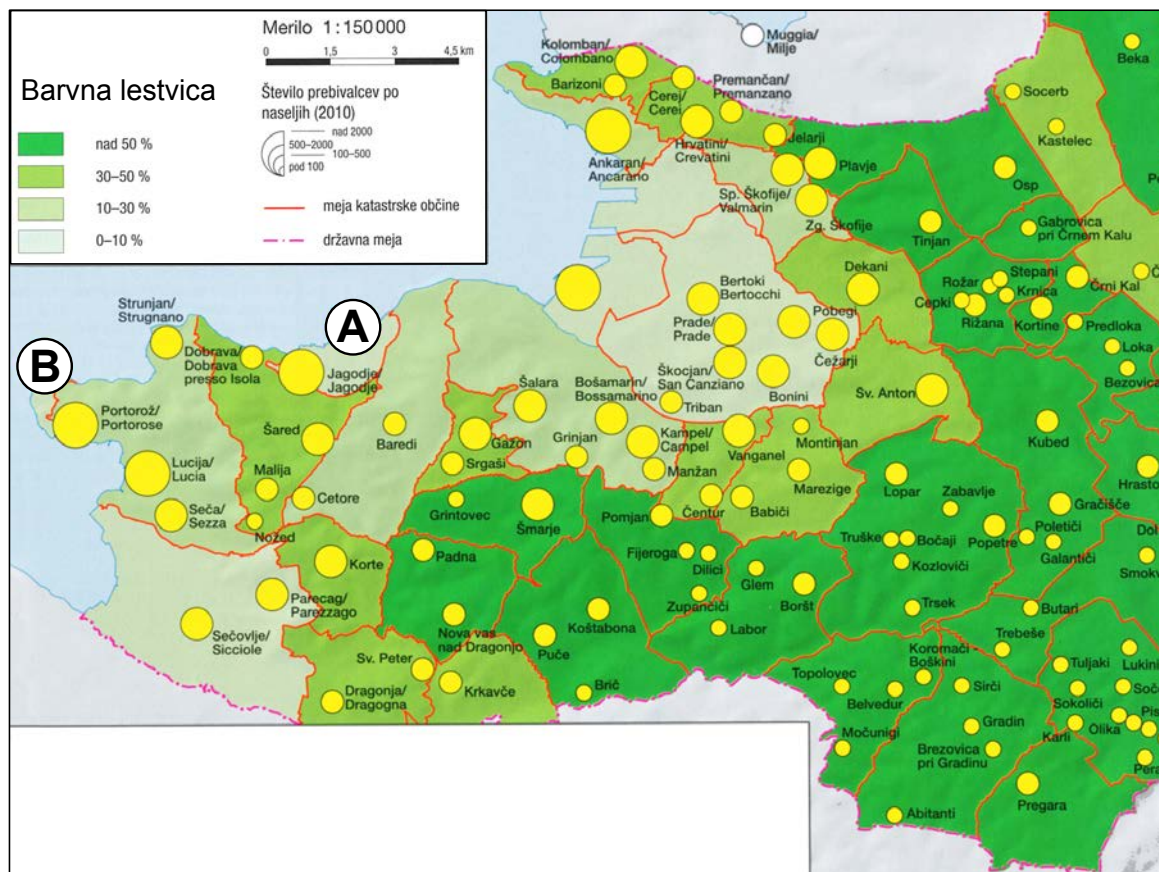
Slika 12: Slovenci v zamejstvu in narodne skupnosti v Sloveniji

(Prirejeno po: Atlas Slovenije za osnovne in srednje šole, str. 41. Mladinska knjiga, Ljubljana, 2014)



Slika 13: Posavsko hribovje

(Prirejeno po: GURS, Državna topografska karta, merilo 1:500.000. Pridobljeno: 17. 1. 2019.)



Slika 14

(Prirejeno po: Atlas Slovenije za osnovne in srednje šole, str. 89. Mladinska knjiga. Ljubljana, 2014)