

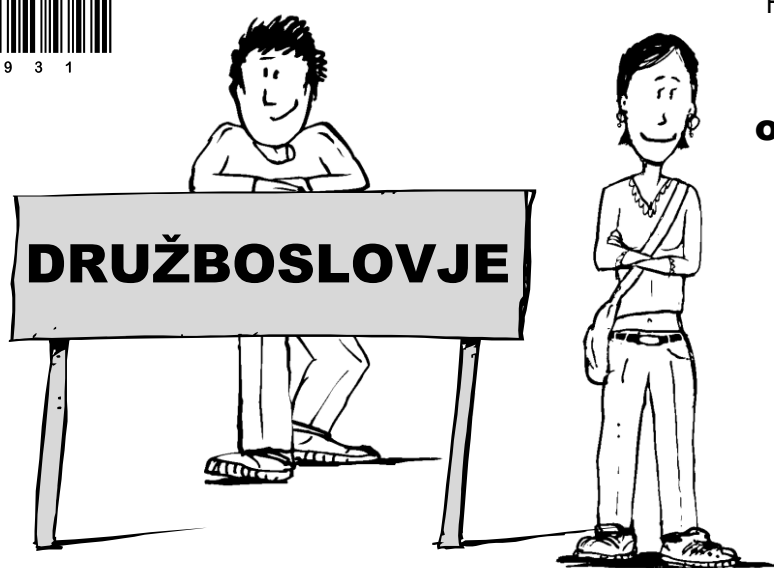


Š i f r a u č e n c a :

Državni izpitni center



N 1 3 1 9 0 9 3 1



REDNI ROK

3.

obdobje

NACIONALNO PREVERJANJE ZNANJA

ob koncu 3. obdobja v prilagojenem izobraževalnem programu z nižjim izobrazbenim standardom

Torek, 14. maj 2013 / 60 minut

Dovoljeno gradivo in pripomočki:

Učenec prinese modro/črno nalivno pero ali moder/črn kemični svinčnik.

Preizkusu je priložena barvna priloga.

NAVODILA UČENCU

Natančno preberi ta navodila.

Prilepi kodo oziroma vpiši svojo šifro v okvirček desno zgoraj na tej strani.

Preizkus ima tri dele. V prvem delu boš reševal geografske naloge, v drugem delu naloge, ki preverjajo znanje zgodovine, in v tretjem delu naloge, povezane z državljsko vzgojo in etiko. Pri reševanju nekaterih nalog boš uporabil barvno prilogo, ki je priložena preizkusu.

Pri vsaki nalogi svoj odgovor napiši v predvideni prostor znotraj okvirja.

Piši čitljivo. Če se zmotiš, napačni odgovor prečrtaj in pravilega napiši na novo.

Nečitljivi zapisi in nejasni popravki se ovrednotijo z nič točkami.

Če se ti zdi naloga pretežka, se ne zadržuj predolgo pri njej, temveč začni reševati naslednjo.

K nerešeni nalogi se vrni pozneje. Na koncu svoje odgovore ponovno preveri.

Zaupaj vase in v svoje zmožnosti. Želimo ti veliko uspeha.

Preizkus ima 17 strani, od tega je 1 stran barvna priloga.



5. H katerim gospodarskim panogam sodijo navedeni pojmi? Poveži pojem z gospodarsko panogo, tako da na prazno črto pred gospodarsko panogo napišeš številko najbolj ustreznega pojma.

GOSPODARSKE PANOGE:

_____ Kmetijstvo.

_____ Turizem.

_____ Storitve.

POJMI:

1 Hidroelektrarna.

2 Farma.

3 Trgovina.

4 Rudnik.

5 Toplice.

6 Plinovod.

(3 točke)

6. Naravno bogastvo je različno razporejeno po svetu. Dopolni povedi tako, da med tremi ponujenimi pojmi v oklepaju izbereš ustreznega in ga zapišeš na črto.

a) Največ dragih kamnov nakopljejo v _____
(Afriki, Zahodni Evropi, Aziji).

b) Največ nafte načrpajo v _____
(Evropi, Avstraliji, JZ Aziji).

(2 točki)

7. Oglej si zemljevid na sliki 2 na barvni prilogi in reši nalogo.

Z uporabo zemljevida na sliki 2 na barvni prilogi določi geografsko lego Evrope glede na ekvator in geografsko lego Severne Amerike glede na začetni poldnevnik. Na črti dopolni povedi.

a) Evropa leži _____ od ekvatorja.

b) Severna Amerika leži _____ od začetnega poldnevnik.

(2 točki)



9. Rast števila prebivalstva je povezana z rodnostjo, z umrljivostjo in s selitvami.

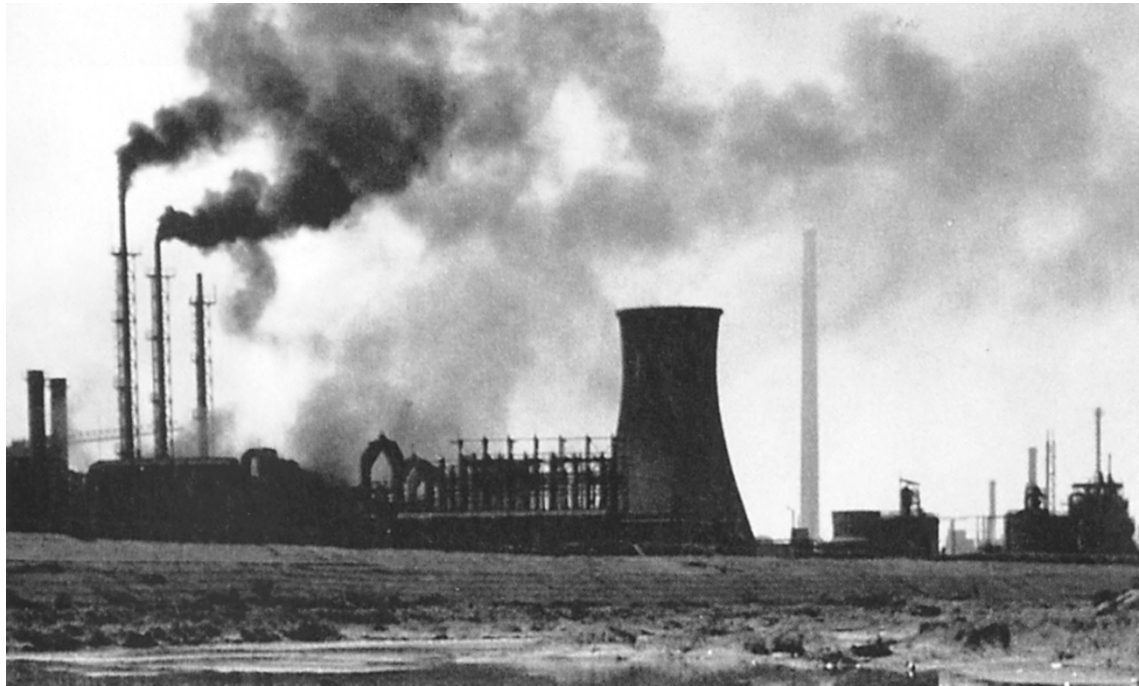
a) Ponekod celo omejujejo nova rojstva. Na črto napiši en vzrok za omejevanje rojstev v Aziji.

b) Tudi v Afriki je visoka rodnost, pa je zaradi visoke umrljivosti ne omejujejo. Na črto napiši en vzrok za visoko umrljivost v Afriki.

(2 točki)



11. Oglej si sliko 3 in reši nalogo.



Slika 3: Tovarna

(Vir: Dolenc, E., Gabrič, A., Rode, M., 1997. Koraki v času. 20. stoletje. Zgodovina za 8. razred osnovne šole. Ljubljana, DZS.)

V nekaterih pokrajinah prepoznavamo negativne posledice vpliva industrije na okolje.

- a) Navedi eno negativno posledico vpliva industrije na okolje.
Odgovor napiši na črto.

- b) Kaj bi morali storiti, da bi zmanjšali negativne posledice vpliva industrije na okolje?
Predlog napiši na črti.

(2 točki)



II. DEL

Zgodovina

1. Na črti pod sliki 4 in 5 napiši imeni zgodovinskih obdobj, ki ju sliki prikazujeta.



Slika 4: Mostišče

(Vir: Košak, M., Janša - Zorn, O., Umek, M., 2000. Atlas za spoznavanje družbe. Ljubljana, DZS.)



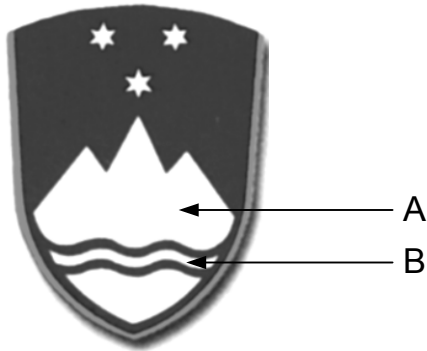
Slika 5: Stolpnica

(Vir: Senegačnik, J., Drobnjak, B., 2000. Spoznavamo Evropo in Azijo. Geografija za 7. razred devetletne osnovne šole. Ljubljana, Modrijan.)

(2 točki)



5. Oglej si sliko 8 in reši nalogo.



Slika 8: Grb Slovenije

(Vir: Repe, B., 2000. Sodobna zgodovina. Zgodovina za 4. letnik gimnazij. Ljubljana, Modrijan.)

- a) Kaj predstavlja s črko A označeni del grba na sliki 8?
Odgovor napiši na črto.

- b) Kaj predstavlja s črko B označeni del grba na sliki 8?
Odgovor napiši na črto.

(2 točki)

6. Slovenija je leta 2004 postala članica Evropske unije. Na črte napiši dve pozitivni posledici članstva Slovenije v Evropski uniji.

Posledica 1: _____

Posledica 2: _____

(2 točki)

OBRNI LIST.



Barvna priloga



Slika 1: Naravni pojav



Slika 2: Zemljevid sveta

(Vir slike 1: <http://www.weirdwarp.com/2010/03>. Pridobljeno: 2007.)

(Vir slike 2: Kolenc - Kolnik, K., Otič, M., Vovk, A., 1997. Sodobni svet. Geografija za 7. razred osnovne šole. Delovni zvezek. Ljubljana, Modrijan.)