



Codice del candidato:

Državni izpitni center



P 0 8 2 A 2 2 1 1 2 I

SESSIONE AUTUNNALE

INGLESE

Prova d'esame 2

Comunicazione scritta
A) Composizione breve
B) Composizione guidata

Mercoledì, 27 agosto 2008 / 60 minuti (20 + 40)

*Al candidato sono consentiti l'uso della penna stilografica o della penna a sfera e la consultazione dei dizionari monolingue e bilingue.
Il candidato ha a disposizione un foglio per la minuta.*

MATURITÀ PROFESSIONALE

INDICAZIONI PER IL CANDIDATO

Leggete con attenzione le seguenti indicazioni.

Non aprite la prova d'esame e non iniziate a svolgerla prima del via dell'insegnante preposto.

Incollate o scrivete il vostro numero di codice negli spazi appositi su questa pagina in alto a destra e sul foglio della minuta.

La prova d'esame si compone di due parti, denominate A e B. Il tempo a disposizione per l'esecuzione dell'intera prova è di 60 minuti: vi consigliamo di dedicare 20 minuti alla risoluzione della parte A e 40 minuti a quella della parte B.

Nella parte A dovrete stendere una composizione breve (circa 70 parole); nella parte B dovrete invece stendere una composizione guidata della lunghezza di 150 parole circa. Potete conseguire fino a un massimo di 10 punti nella parte A e 20 punti nella parte B, per un totale di 30 punti.

Scrivete i vostri testi utilizzando la penna stilografica o la penna a sfera. Scrivete in modo leggibile: in caso di errore, tracciate un segno sulla parola o frase scorretta e scrivete accanto ad essa quella corretta. Alle composizioni scritte in modo illeggibile verrà assegnato il punteggio di zero (0). Utilizzate il foglio della minuta per la traccia dei vostri testi, e ricordate che esso non verrà sottoposto a valutazione.

Abbiate fiducia in voi stessi e nelle vostre capacità. Vi auguriamo buon lavoro.

La prova si compone di 8 pagine, di cui 1 bianca.

Pagina bianca

VOLTATE IL FOGLIO.

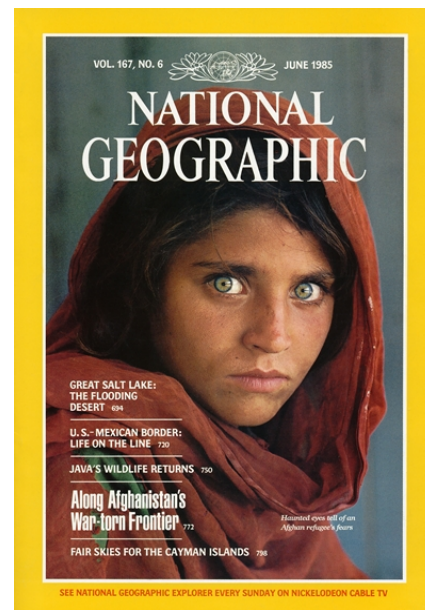
A) COMPOSIZIONE BREVE (Tempo a disposizione: 20 minuti)

(10 punti)

La vostra scuola ha a disposizione dei fondi che intende utilizzare per abbonarsi a una rivista inglese o americana. Durante l'ora di inglese avete discusso su quale rivista sarebbe più utile scegliere. Il prossimo numero del giornalino scolastico *That's Us*, che esce in inglese, pubblicherà le vostre opinioni nella rubrica *It's Your Turn*.

Esaminate le copertine riprodotte qui sotto e scrivete una breve composizione (circa **70 parole**) nella quale

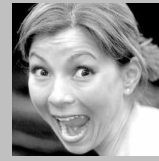
- scegliete **UNA** delle riviste e
- motivate la vostra scelta con **DUE** argomenti.





That's Us

It's your turn



I think we should choose _____

B) COMPOSIZIONE GUIDATA – LETTERA (semiformale/formale) (Tempo a disposizione: 40 minuti) (20 punti)

iEARN è una rete educativa mondiale senza scopo di lucro, che permette a insegnanti e studenti di partecipare a numerosi progetti grazie ai quali le persone possono conoscersi, imparare una lingua straniera e utilizzare le più moderne tecnologie (per esempio quelle informatiche). La vostra scuola ha deciso di includersi in un nuovo progetto di questa rete educativa.




A new project launched:
OUR CULTURE AND TRADITIONS



If your school is interested in joining the project, contact us at:

iEARN PROJECTS
PO BOX 324
7500 AE Enschede
The Netherlands

Scrivete una **lettera di candidatura** di circa **150 parole**.
Invece del vostro nome e indirizzo autentici, indicate **quelli sottostanti**:

Ana/Jan Vesel, Slovenska 31, 6000 Koper, Slovenia.

In your **letter of application**, of about **150 words**, not necessarily in this order,

- **introduce yourself** briefly,
- state one **reason** for your school's participation in the project,
- describe **your school** briefly,
- mention two **activities the students do at your school**,
- tell about your **school's aims in the project**.

