



# NACIONALNE POKLICNE KVALIFIKACIJE

## Preverjanje in potrjevanje

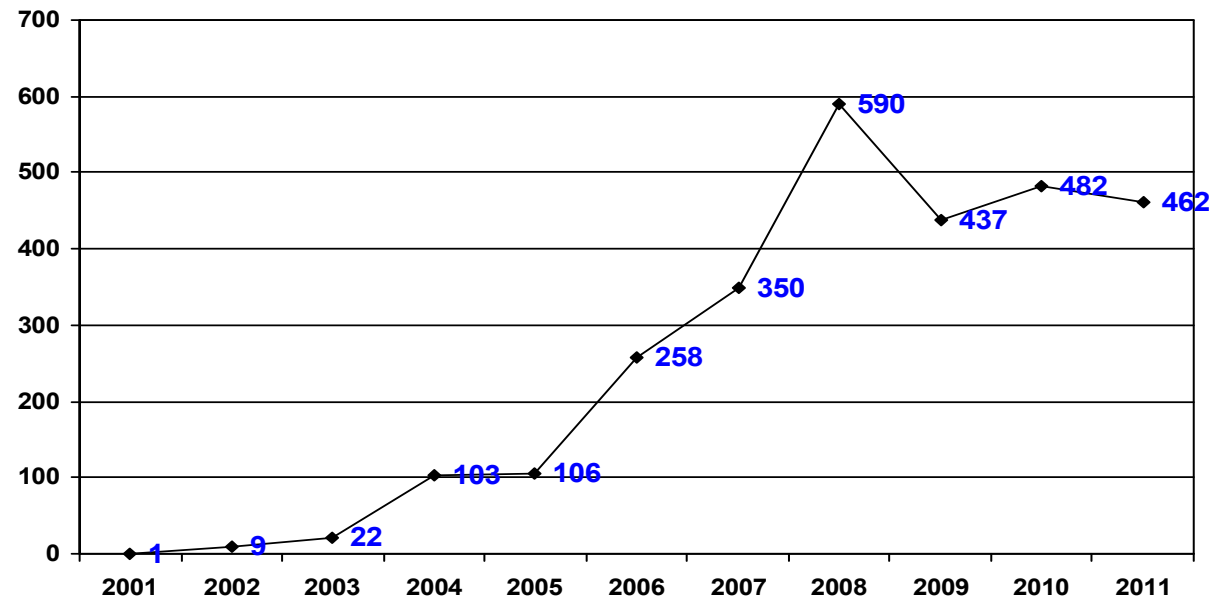
Ljubljana, 16.5.2012

Ivan Arnič



## ŠTEVILO PREVERJANJ IN POTRJEVANJ NPK-2001/11

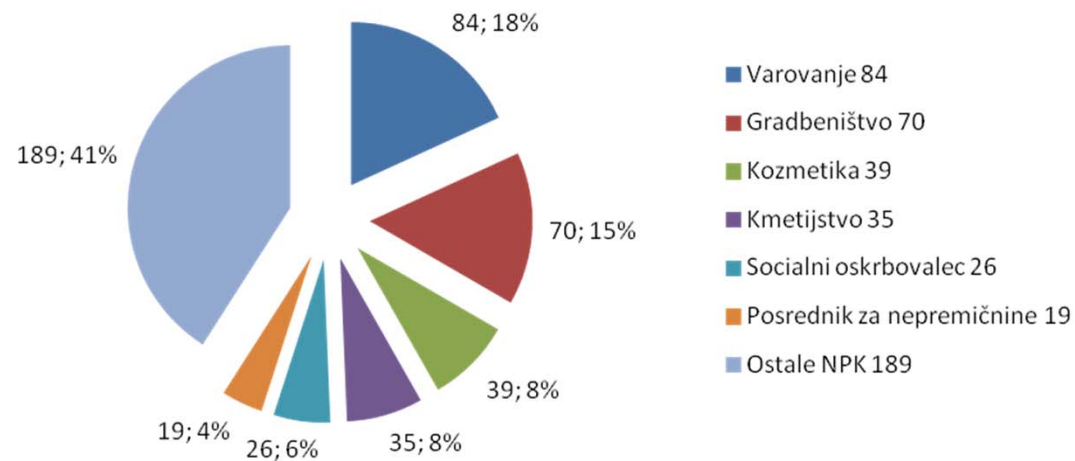
Število preverjanj in potrjevanj nacionalnih poklicnih kvalifikacij



Do leta 2012 je bilo izdanih 2820 sklepov.

## DELEŽI PREVERJANJ IN POTRJEVNJ NPK V LETU 2011

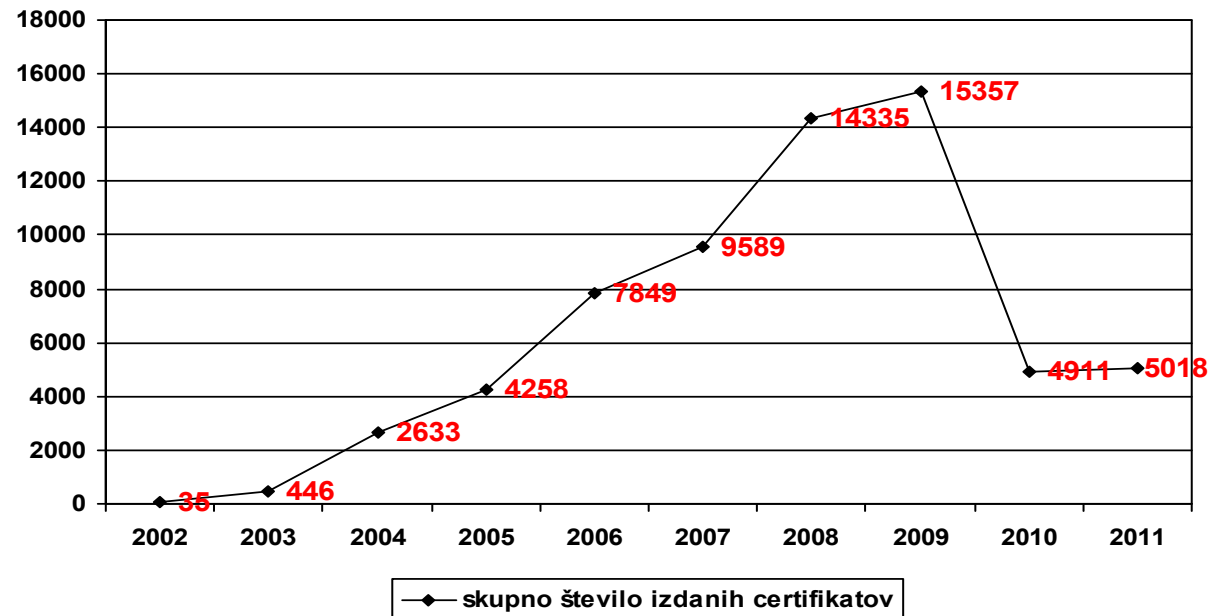
Delež preverjanj in potrjevanj NPK v letu  
2011



V letu 2011 je bilo izdanih 462 sklepov.

## ŠTEVILO IZDANIH CERTIFIKATOV OD 2001 DO 2012

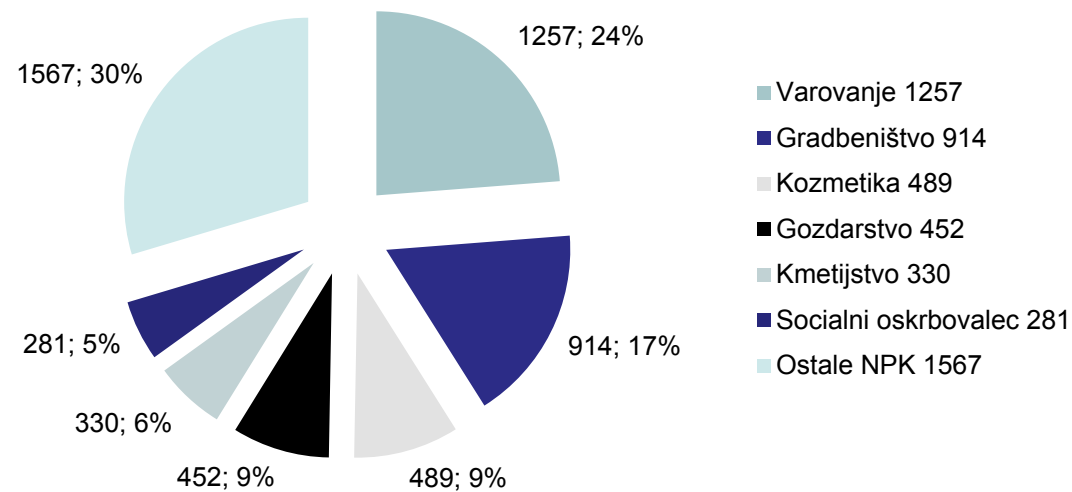
Skupno število izdanih certifikatov



Do leta 2012 je bilo izdanih 64031 certifikatov.

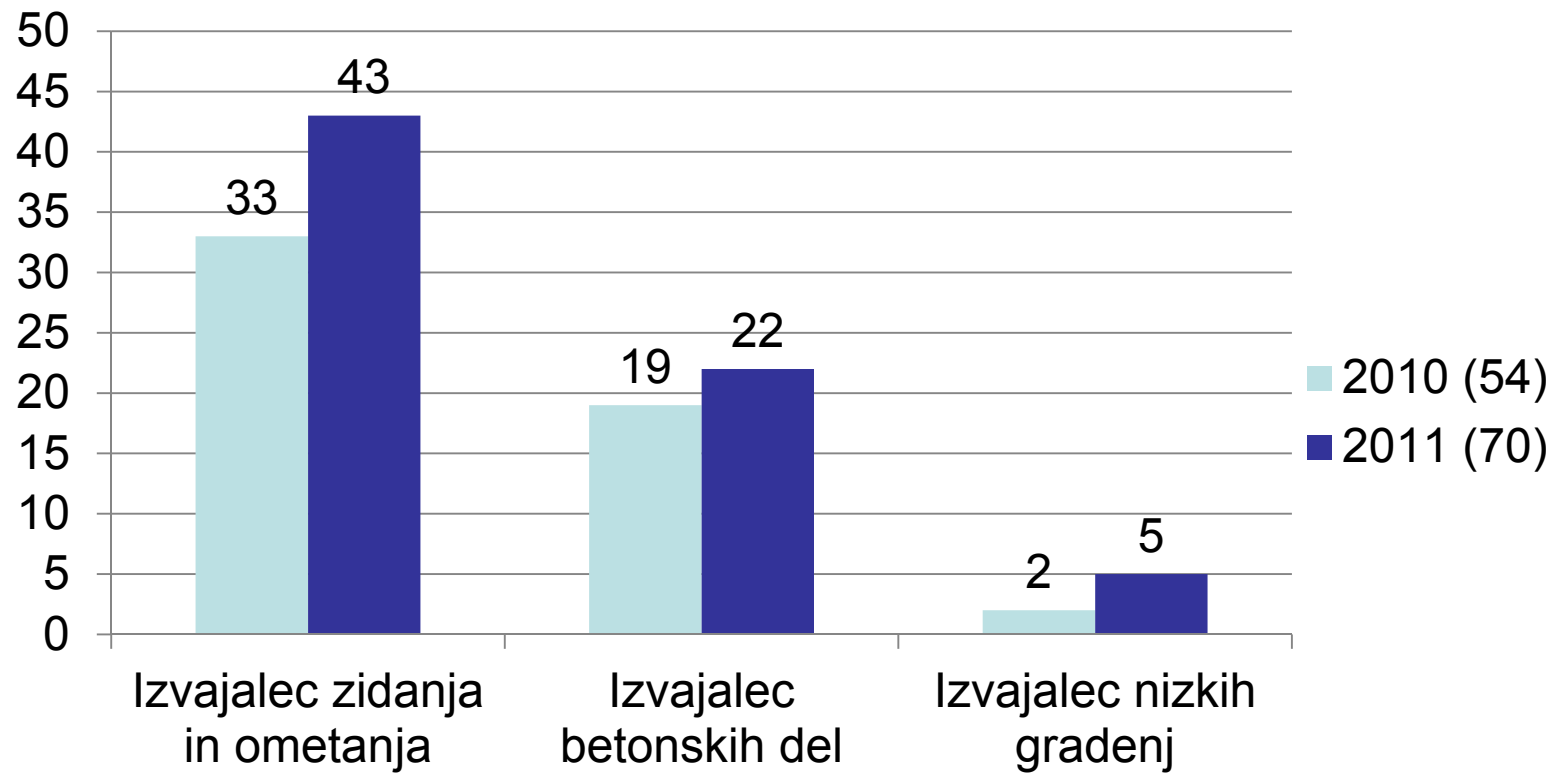
## DELEŽ CERTIFIKATOV V LETU 2011

### Delež certifikatov v letu 2011

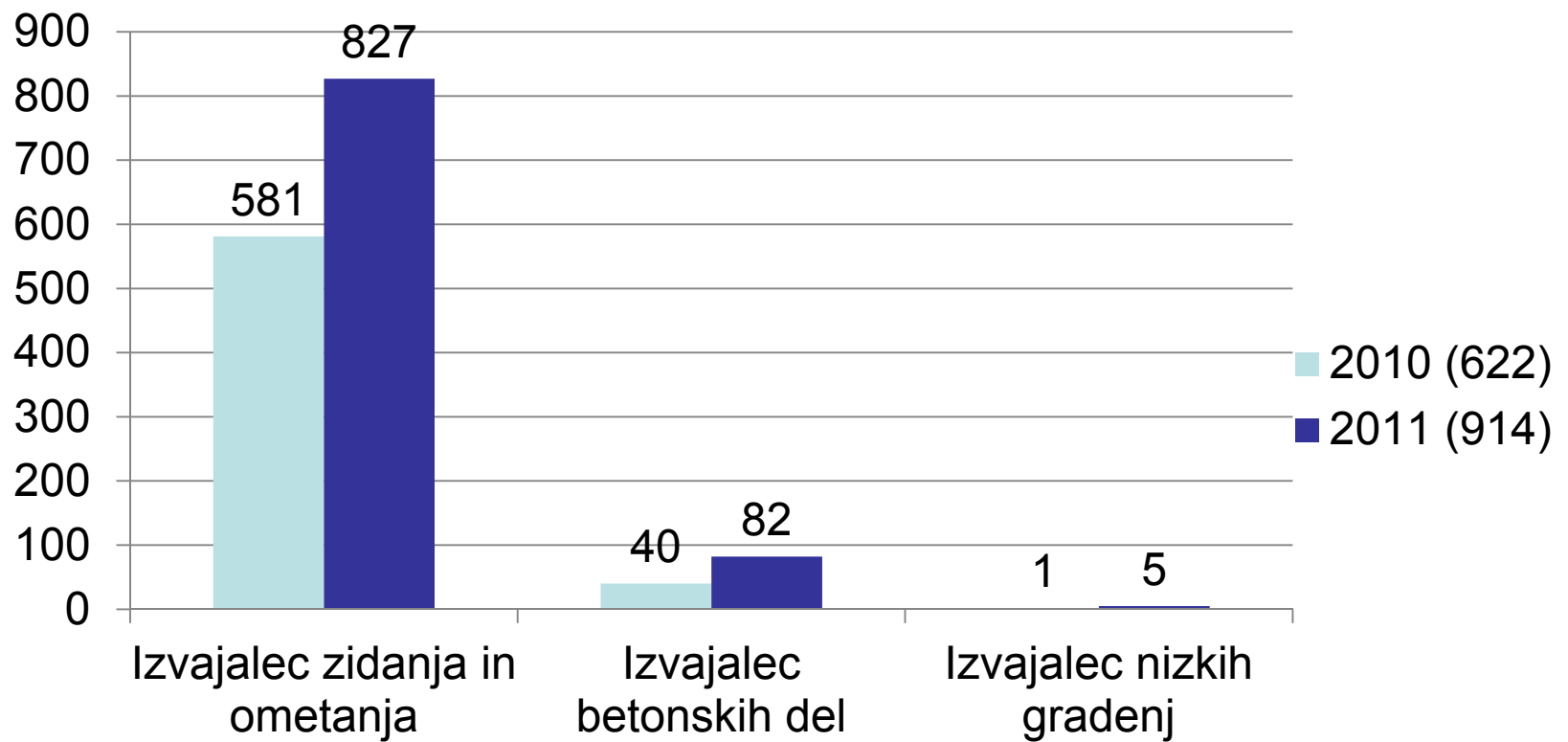


V letu 2011 je bilo izdanih 5018 certifikatov.

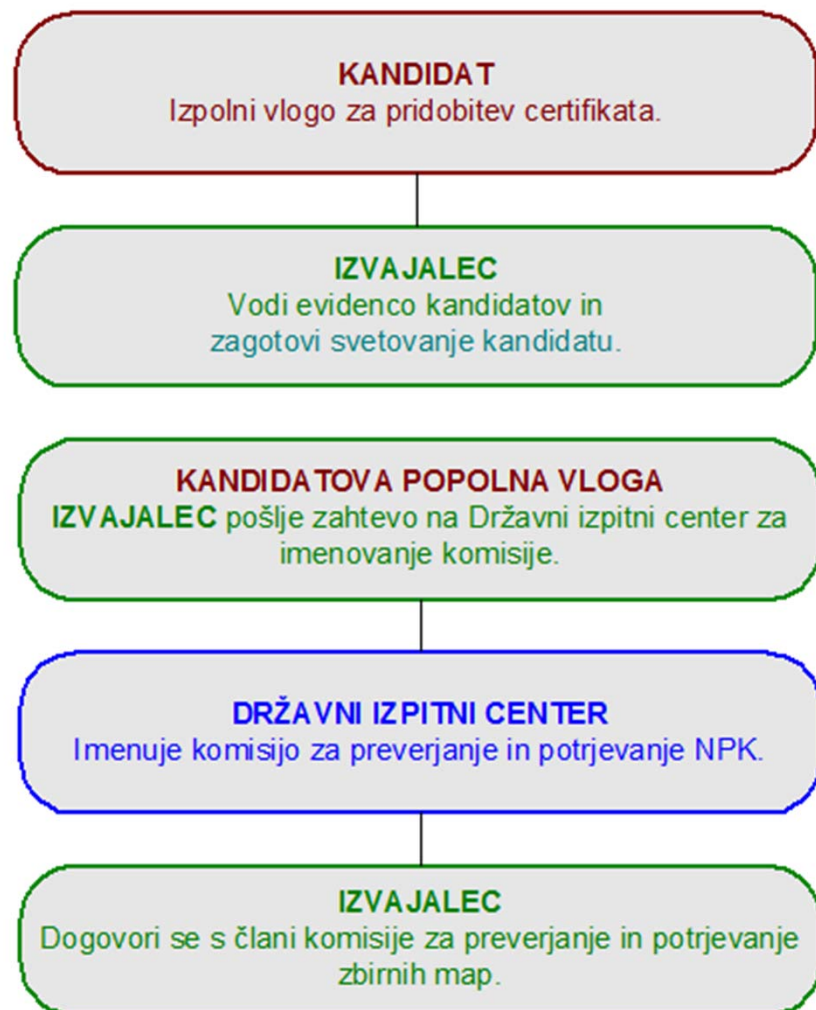
## ŠTEVILO PREVERJANJ V GRADBENIŠTVU V LETIH 2010 IN 2011



## ŠTEVILO IZDANIH CERTIFIKATOV V GRADBENIŠTVU V LETIH 2010 IN 2011



# POSTOPEK PREVERJANJA IN POTRJEVANA NPK



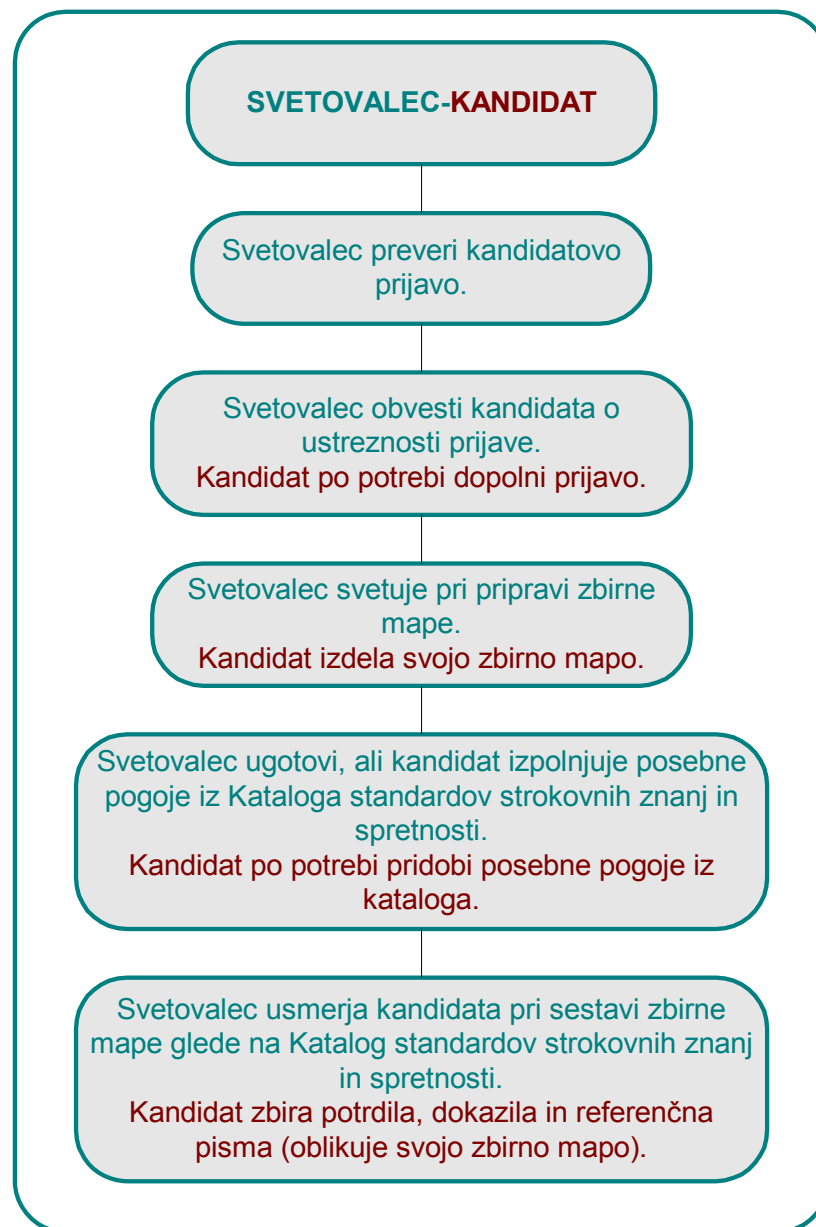




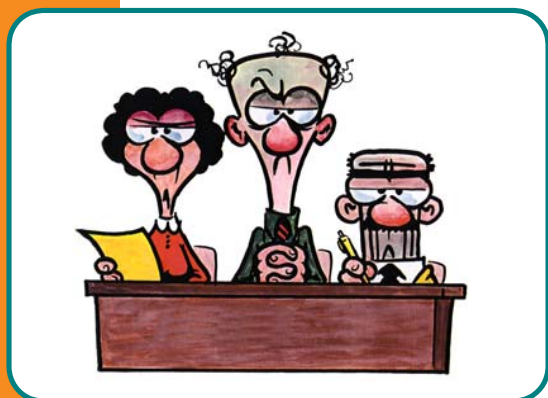
## IMENOVANJE KOMISIJ

- Izvajalec pošlje zahtevek za imenovanje komisije ([ivan.arnic@ric.si](mailto:ivan.arnic@ric.si)) 15 dni pred preverjanjem.
- V zahtevku navede lokacijo, datum in uro preverjanja in potrjevanja (sklepi v bazi NRP)
- RIC imenuje komisijo iz liste članov komisij, izvajalec se dogovori z imenovanimi člani.
- Sklep se izda za preverjanje in potrjevanje zbirnih map!

# IZVAJALEC ZAGOTOVI SVETOVNJE



# PREVERJANJE IN POTRJEVANJE NPK



## KOMISIJA

Pregleda zbirne mape,  
določi preverjanje za kandidate, ki ne izpolnjujejo vseh  
pogojev po katalogu standardov strokovnih znanj in  
spretnosti.

**IZVAJALEC** obvesti kandidate.

## PREVERJANJE NPK

Kandidat ne izpolnjuje vseh pogojev po katalogu standardov  
strokovnih znanj in spretnosti.

**PISNO, PRAKTIČNO, USTNO**

USPEŠNO

NEUSPEŠNO

**IZVAJALEC**

Obvesti kandidata o uspešno  
opravljenem preverjanju in  
**IZDA CERTIFIKAT.**

**IZVAJALEC**

Obvesti kandidata in  
**IZDA ODLOČBO** o  
neuspešno opravljenem  
preverjanju.

## POTRJEVANJE NPK

Kandidat izpolnjuje vse pogoje po katalogu standardov  
strokovnih znanj in spretnosti.

**IZVAJALEC**

Obvesti kandidata o izpolnjevanju vseh pogojev in  
**IZDA CERTIFIKAT.**

## IZDAJA CERTIFIKATA

- Izvajalec najpozneje v osmih dneh po uspešno opravljenem preverjanju izda certifikat o nacionalni poklicni kvalifikaciji
- Certifikati se izpisujejo v bazi NPP-uporabniško ime in geslo-mag.Tanja Logar (CPI).
- Če se kandidat preverjanja ne udeleži oziroma ga ne opravi, mu komisija v osmih dneh izda odločbo s katero mu zavrne izdajo certifikata.



Republika Slovenija

naše in vaše usvajalske potovanja za ugotavljanje in potrjevanje nacionalnih poklicnih kvalifikacij

**CERTIFIKAT**  
o nacionalni poklicni kvalifikaciji

ime in priimek

robin (ob) / v kraju

je usposobljen (-a) za

bazis kataloga standardov strokovnih naziv in spretnosti

ovrednoten (v) / koda kataloga standardov strokovnih naziv in spretnosti

kraj / datum

predhodnik (-ica) koncept odgovorna oseba

sig usvajalska

## UGOTOVITVE PRI SPREMLJANJU DELA KOMISIJ



- **Osebne mape niso pripravljene v skladu s priporočili CPI (manjkajo zapisniki, obrazci).**
- **Neupoštevanje vstopnih pogojev, ki jih določa katalog.**
- **Manjka zapisnik svetovanja.**
- **Nepopolna sestava komisije.**
- **Neupoštevanje postopka preverjanja in potrjevanja.**
- **Neobjavljeni roki preverjanj in potrjevanja NPK.**



**HVALA ZA VAŠO POZORNOST.**

[ivan.arnic@ric.si](mailto:ivan.arnic@ric.si)